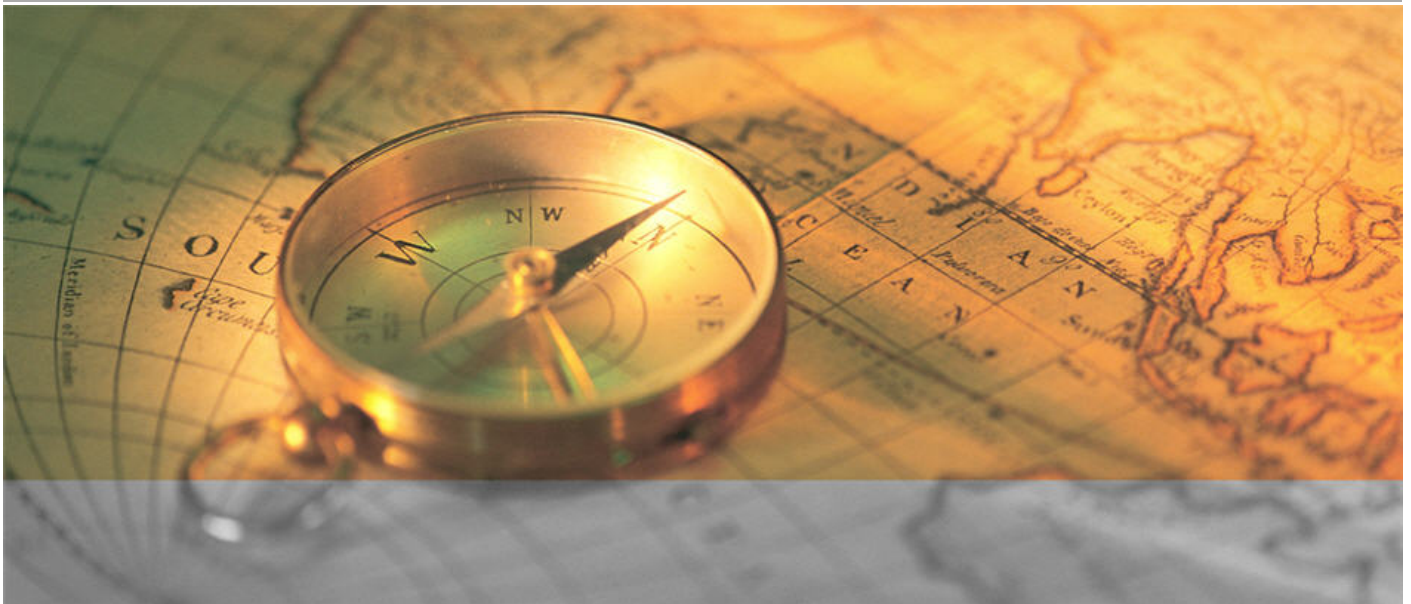


# BRANCHE

## Nahrungsmittel & Getränke

### Analyse und Synthese - Welt



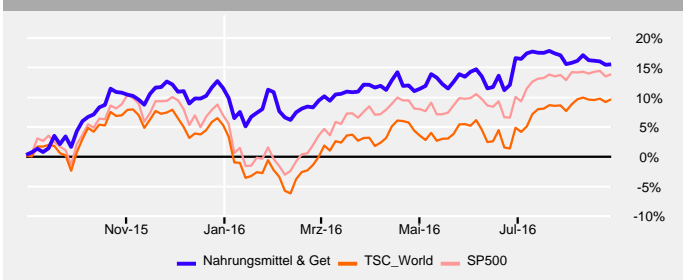
30. August **2016**



# Nahrungsmittel & Getränke (WO)

## Schlusskurs vom 30. August 2016

Performance [28. August 2015 - 30. August 2016]



Die Branche Nahrungsmittel & Getränke repräsentiert ca. 5% der globalen Börsenmarktkapitalisierung. theScreener analysiert aktuell 252 Gesellschaften dieser Branche.

Die Branche Nahrungsmittel & Getränke befindet sich nahe des Höchststandes der letzten 52 Wochen und 15% über ihrem Tiefpunkt (halbwöchentliche Schlusskurse).

Performance seit dem 28. August 2015: 12,7% gegenüber 6,0% des TSC\_World und 9,4% des SP500.

Zurzeit befinden sich 34,9% der Titel in einem Aufwärtstrend.

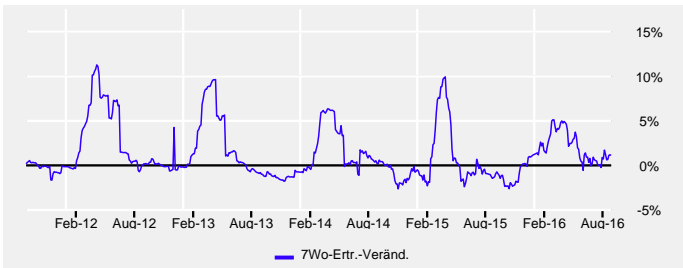
Name	Markt Wert	Perf YtD	Anzahl Aktien	Börs.-Kap. (\$ Mia.)	Sterne	Risiko	W/PE-Verhältnis	LF P/E	LF Wachstum	4-Wo. Perf.	% der Aktien im Aufwärtstrend
<b>Nahrungsmittel &amp; Getränke</b>	179,50	3,6%	252	2.946,46	★★★★☆	🌈	1,01	18,6	16,2%	-1,9%	34,9%
TSC_World (WO)	242,28	4,1%	6.074	56.876,54	★★★★★	🌈	1,18	15,6	15,7%	1,8%	48,1%
SP500 (US)	2.176,12	6,5%	495	19.933,83	★★★★★	🌈	1,10	15,0	14,2%	0,1%	43,4%

### Fundamentale Bewertung

Um festzustellen, ob eine Branche fair bewertet ist, vergleichen wir das prognostizierte Gewinnverhältnis mit dem theoretisch fairen Wert gemäss dem Modell von Peter Lynch.

Auf dieser Basis liegt die Branche leicht unter ihrem fairen Wert. Das W/PE-Verhältnis liegt über 0.9 und weist auf einen Preisabschlag gegenüber dem erwarteten Wachstum hin. Der Abschlag beträgt -10,7%.

### Tendenz der Gewinnrevisionen



Im Vergleich zu vor sieben Wochen haben die Analysten ihre Wachstumsprognosen nach oben korrigiert. Der positive Trend hat am 29. Dezember 2015 bei einem Niveau von 175,1 eingesetzt.

### "Kurs-Gewinn-Verhältnis"- Entwicklung seit fünf Jahren



Der erwartete P/E-Wert (Kurs-Gewinn-Verhältnis) basiert auf den gewichteten Werten der zugrunde liegenden Unternehmen.

Die Branche Nahrungsmittel & Getränke ist mit einem P/E von 18,6 höher bewertet als der TSC\_World mit 15,6.

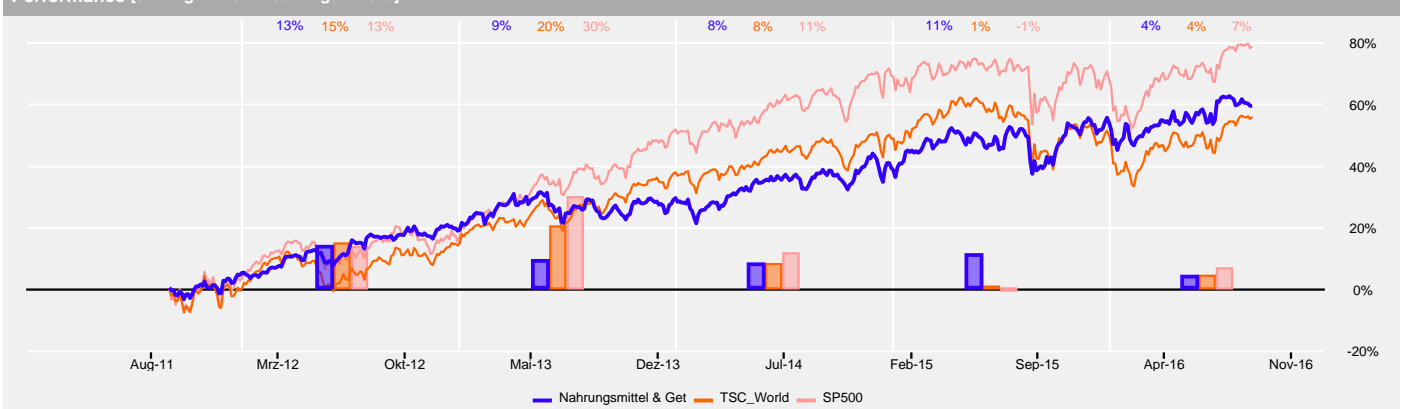
Das aktuelle Kurs/Gewinnverhältnis der Branche liegt signifikant über seinem langjährigen Mittel von 15,8. Die Branche ist aktuell sehr gesucht.

### Technische Tendenz

Die Branche lag seit dem 29. März 2016 in einem positiven technischen Trend. Aktuell liegt sie aber wieder in der Nähe ihres 40 tägigen gleitenden Durchschnitts. Sie befindet sich noch 2% oberhalb einer Trendwende ins Negative.

Die Branche zeigt sich damit trendlos. Die Minderheit steigender Titel von 34,9% weist auf eher schwaches Marktinteresse hin.

Performance [31. August 2011 - 30. August 2016]



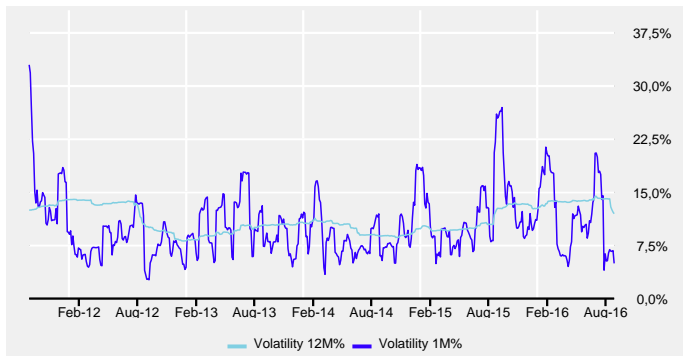
### Performance über fünf Jahre

Während den letzten fünf Jahren verzeichnete die Branche Nahrungsmittel & Getränke eine Performance von 59,1%, im Vergleich zu 55,7% des TSC\_World und 78,5% des SP500. Während dieser Periode wurde der höchste Stand im Juli 2016 erreicht und das Tief im September 2011.



Name	Markt Wert	Perf YtD	Anzahl Aktien	Börs.-Kap. (\$ Mia.)	Sterne	Risiko	W/PE-Verhältnis	LF P/E	LF Wachstum	4-Wo. Perf.	% der Aktien im Aufwärtstrend
Nahrungsmittel & Getränke (V)	179,50	3,6%	252	2.946,46	★★★★☆		1,01	18,6	16,2%	-1,9%	34,9%

## Volatilität



Die Volatilität (Stärke der Schwankungen einer Aktie oder eines Indexes während eines Zeitraums) wird oft als Risiko-Indikator verwendet. Eine hohe Volatilität kann als Warnsignal betrachtet werden.

In den letzten Tagen lag die Volatilität mit 4,9% unter dem Durchschnitt der letzten Jahre von 10,3%.

Über ein Jahr betrachtet liegt die Volatilität der Branche mit 11,9% nahe derjenigen des TSC\_World mit 13,3%. Die Kursschwankungen der Branche weisen gegenüber dem Gesamtmarkt nur geringe Unterschiede auf.

## Risikoprofil bei sinkenden Märkten

Der "Bear Market Factor" misst das Verhalten einer Branche bei nachgebenden Märkten. Die Branche Nahrungsmittel & Getränke hat die Tendenz allgemeine Abwärtsbewegungen des TSC\_World im ähnlichem Umfang mitzumachen.

Sie verhält sich bei Marktkorrekturen neutral.

## Risikoprofil bei steigenden Märkten

Der «Bad News Factor» misst Rückschläge der Branche bei steigenden Märkten.

Die Branche Nahrungsmittel & Getränke zeigte sich bisher wenig anfällig auf unternehmensspezifische Probleme.

Sank die Branche in einem steigendem Umfeld, betrug ihre durchschnittliche Abweichung -0,81%.

## Zusammenfassung der Risikoanalyse

Allgemein wird das Risiko der Branche Nahrungsmittel & Getränke als durchschnittlich eingeschätzt. Beim "Bear Market Factor" haben wir ein mittleres Risiko.

## Checkliste (Nahrungsmittel & Getränke)

<b>Sterne</b>	★★★★☆	<b>Grosses Interesse seit dem 22. Juli 2016.</b>
Gewinnrevisionsen	★	Positive Analystenhaltung seit dem 29. Dezember 2015
Potenzial	★	Leicht unterbewertet
MF Tech Trend	★	Neutraler Markttrend nach vorgängig (seit dem 29. März 2016 anhaltender) positiver Phase
Rel. Perf	★	Unter Druck (vs. TSC_World)
		<b>Seit dem 9. August 2016 als mittel riskant eingestuft.</b>
Bear Market Factor		Mittleres Risiko bei Indexrückgängen
Bad News Factor		Geringe Kursrückgänge bei spezifischen Problemen

AUT:Automobile & Zubehör  
BAN:Geldinstitute  
BAS:Rohstoffe

CHE:Chemie  
CON:Baugewerbe & Werkstoffe  
ENE:Öl & Gas

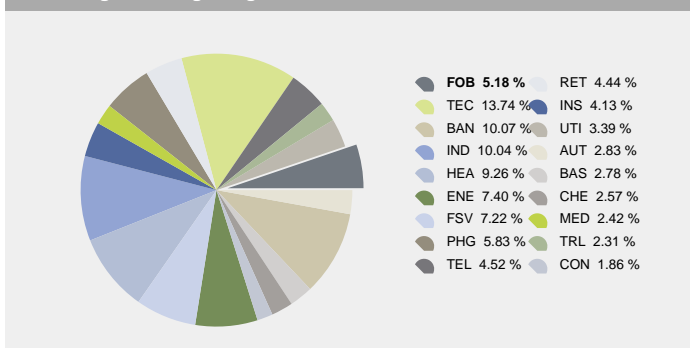
FOB:Nahrungsmittel & Getränke  
FSV:Finanzdienstleistungen  
HEA:Gesundheitswesen

IND:Industrie  
INS:Versicherungen  
MED:Medien

PHG:Privat- & Haushaltswaren  
RET:Einzel- & Grosshandel  
TEC:Technologie

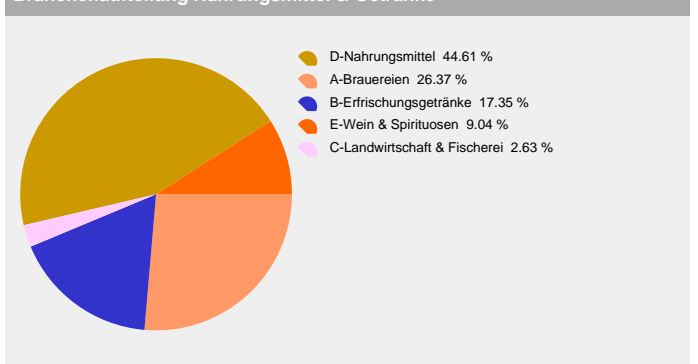
TEL:Telekommunikation  
TRL:Reisen & Freizeit  
UTI:Versorger

## Branchengewichtung des globalen Aktienmarktes



Die Branche Technologie ist gemessen am Marktwert mit 13,7% die grösste des globalen Marktes. Es folgen die Branchen Geldinstitute mit 10,1% und Industrielle Erzeugnisse & Dienstleistungen mit 10,0%.

## Branchenaufteilung Nahrungsmittel & Getränke



Mit 44,6% der Marktkapitalisierung stellt der Sektor Nahrungsmittel den grössten Sektor der Branche Nahrungsmittel & Getränke dar. Es folgen die Sektoren Brauereien mit 26,4% und Erfrischungsgetränke mit 17,4%.

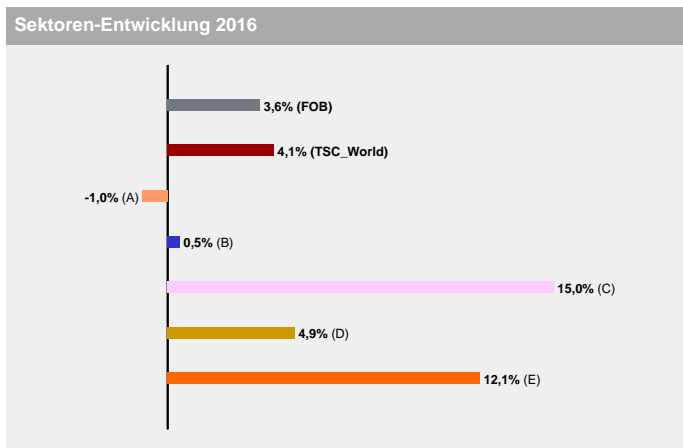


# Nahrungsmittel & Getränke (WO)

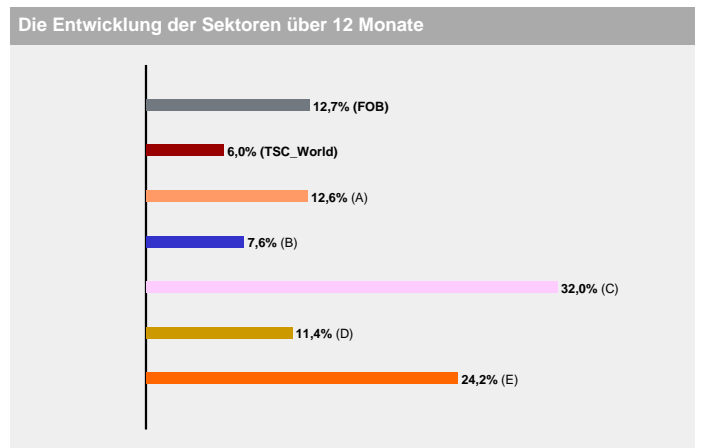
## Schlusskurs vom 30. August 2016

Name Markt	Wert	Perf YtD	Anzahl Aktien	Börs.-Kap. (\$ Mia.)	Sterne	Risiko	W/PE-Verhältnis	LF P/E	LF Wachstum	4-Wo. Perf.	% der Aktien im Aufwärtstrend
<b>Nahrungsmittel &amp; Getränke FOB@WO</b>	179,50	3,6%	252	2.946,46	★★★★☆		1,01	18,6	16,2%	-1,9%	34,9%
A-Brauereien WO	261,68	-1,0%	21	776,83	★★★★☆		0,95	20,3	16,3%	-1,7%	28,6%
B-Erfrischungsgetränke WO	100,98	0,5%	23	511,27	★★★★☆		0,86	19,4	14,1%	-2,8%	30,4%
C-Landwirtschaft & Fischerei WO	230,98	14,9%	39	77,58	★★★★☆		1,86	13,1	21,3%	-1,0%	33,3%
D-Nahrungsmittel WO	161,24	4,9%	148	1.314,32	★★★★☆		1,06	18,0	16,9%	-1,8%	34,5%
E-Wein & Spirituosen WO	207,03	12,1%	21	266,46	★★★★☆		0,94	17,5	14,3%	-1,1%	52,4%
<b>Nahrungsmittel &amp; Getränke FOB@US</b>	125,81	4,9%	41	1.196,14	★★★★☆		0,93	18,8	15,0%	-1,4%	34,2%
Brauereien US	63,02	-2,7%	3	226,56	★★★★☆		1,03	19,3	16,8%	-0,6%	66,7%
Erfrischungsgetränke US	81,42	-0,9%	5	405,89	★★★★☆		0,84	19,5	13,5%	-2,4%	0,0%
Nahrungsmittel US	161,61	12,5%	29	507,79	★★★★☆		0,96	17,9	15,0%	-1,2%	34,5%
<b>Nahrungsmittel &amp; Getränke FOB@EP</b>	152,84	1,5%	74	997,94	★★★★☆		0,92	19,1	15,0%	-1,9%	48,7%
Brauereien EP	243,71	-2,2%	8	392,38	★★★★☆		0,88	21,7	16,6%	-2,7%	25,0%
Erfrischungsgetränke EP	168,33	2,4%	6	23,64	★★★★☆		1,14	15,6	15,5%	4,2%	66,7%
Landwirtschaft & Fischerei EP	340,44	12,8%	12	23,97	★★★★☆		2,64	9,4	19,9%	-9,2%	25,0%
Nahrungsmittel EP	105,75	3,0%	38	443,12	★★★★☆		0,85	19,3	13,9%	-0,8%	52,6%
Wein & Spirituosen EP	118,17	6,1%	10	114,83	★★★★☆		0,96	16,3	12,9%	-2,6%	70,0%

Die Industriebranchen sind nach Grösse geordnet, gefolgt von den Sektoren der gleichen Region. Die Regionen sind durch einen Abstand getrennt. Die Grossbuchstaben vor den Sektorbezeichnungen in der Tabelle oben entsprechen den Buchstaben in den nachfolgenden Grafiken.



Die Branche Nahrungsmittel & Getränke verzeichnete seit anfangs Jahr eine Kursentwicklung von 3,6% im Vergleich zu 4,1% beim TSC\_World. Die Branche setzt sich aus 5 Sektoren zusammen, deren Schwankungen in diesem Zeitraum von -1,0% bis 15,0% reichten.



Die Performance der Branche Nahrungsmittel & Getränke betrug in den letzten 12 Monaten 12,7% im Vergleich zu 6,0% beim TSC\_World. Die Branche setzt sich aus 5 Sektoren zusammen, deren Schwankungen in diesem Zeitraum zwischen 7,6% und 32,0% lagen.

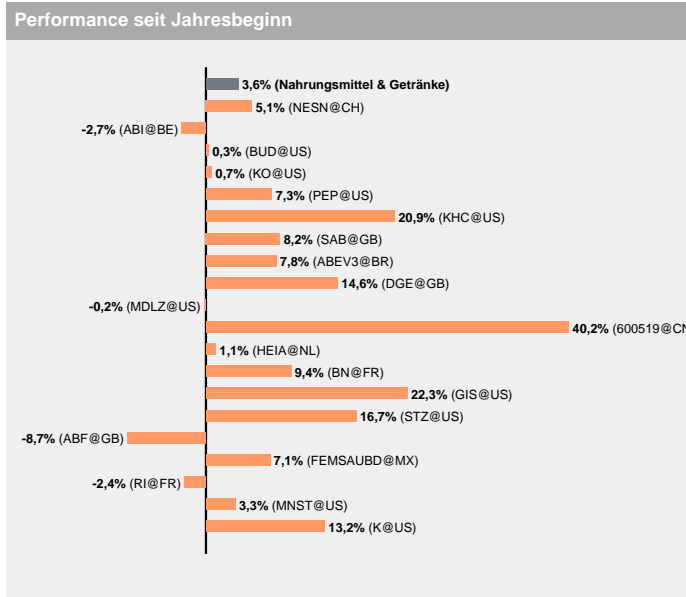


# Nahrungsmittel & Getränke (WO)

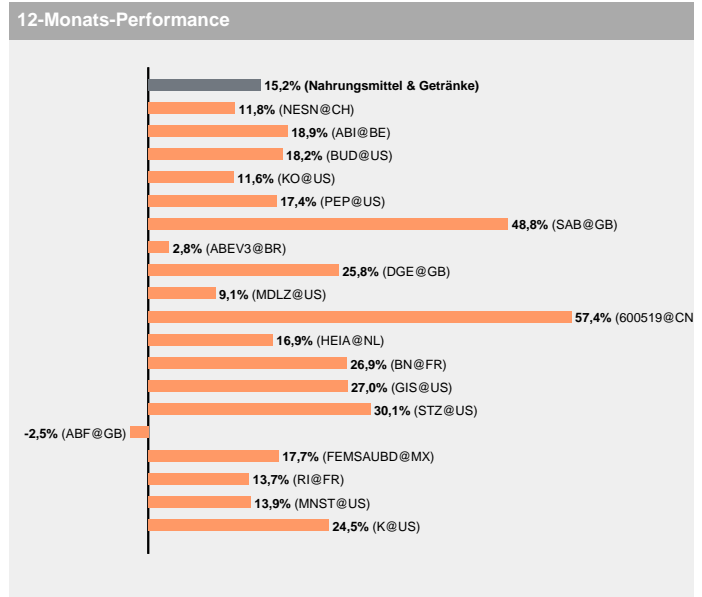
Schlusskurs vom 30. August 2016

Name	Markt Wert	Perf YtD	Anzahl Aktien	Börs.-Kap. (\$ Mia.)	Sterne	Risiko	W/PE-Verhältnis	LF P/E	LF Wachstum	4-Wo. Perf.	% der Aktien im Aufwärtstrend
Nahrungsmittel & Getränke (V)	179,50	3,6%	252	2.946,46	★★★★☆		1,01	18,6	16,2%	-1,9%	34,9%

Die 20 größten Unternehmen der Branche wiesen folgende Performance auf:

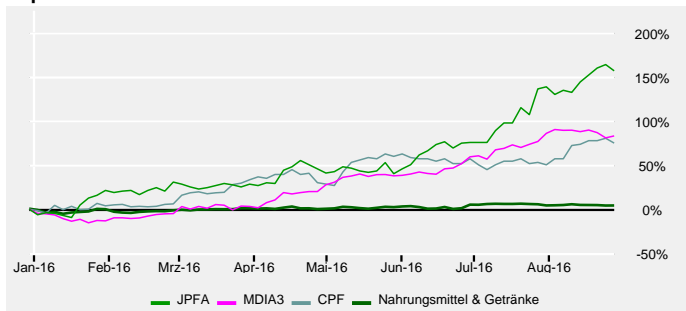


Die vollen Namen der hier präsentierten Aktien finden sich in der Tabelle auf Seite 7



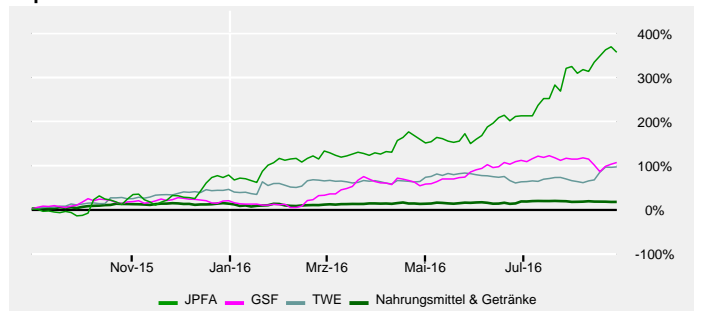
Die vollen Namen der hier präsentierten Aktien finden sich in der Tabelle auf Seite 7

## Top Aktien 2016



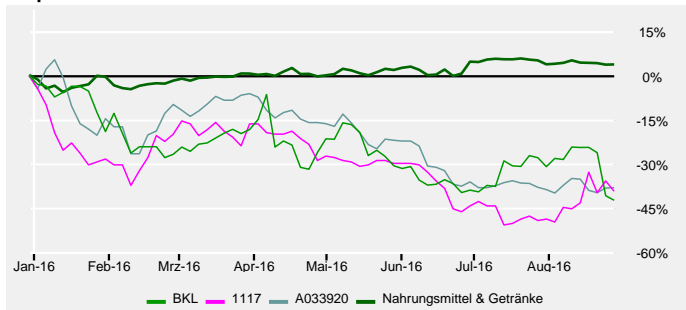
Die Branchenperformance seit anfangs Jahr betrug 3,6%. Während dieser Zeit erzielten die drei erfolgreichsten Aktien, JAPFA COMFEED INDONESIA (JPFA), MBRC.SA IECOM.DATS. (MDIA3) und CHAROEN PKPH.FOODS PCL. (CPF) eine Entwicklung von 156,7%, 83,0% und 74,9%.

## Top Aktien über 12 Monate



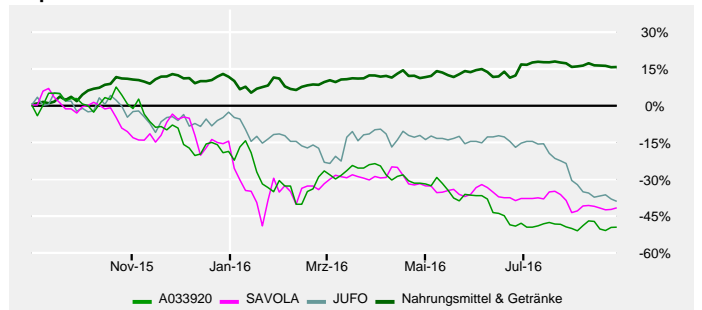
In den vergangenen 12 Monaten betrug die Branchenperformance 12,7%. Die drei besten Aktien, JAPFA COMFEED INDONESIA (JPFA), CHAROEN POKPHAND INDO. (CPIN) und GRIEG SEAFOOD ASA (GSF) wiesen eine Performance von 372,5%, 118,2% und 94,6% auf.

## Flop Aktien 2016



Die Aktien BLACKMORES LIMITED (BKL), CHINA MODERN DAIRY HLTD. (1117) und MUHAK COMPANY LTD. (A033920) wiesen mit -42,4%, -39,3% und -38,1% die schlechteste Performance in diesem Jahr auf. Der Durchschnittswert der Branche Nahrungsmittel & Getränke lag bei 3,6%.

## Flop Aktien über 12 Monate



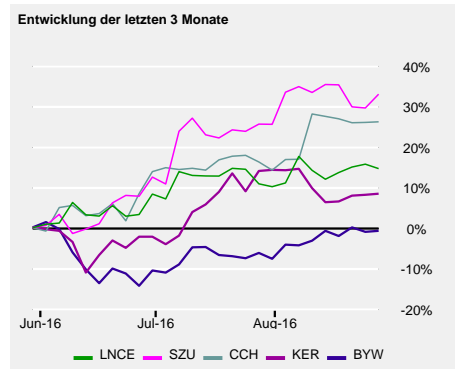
Die drei Aktien mit der schlechtesten Performance der vergangenen 12 Monate waren MUHAK COMPANY LTD. (A033920), SAVOLA GROUP (SAVOLA) und CHINA MODERN DAIRY HLTD. (1117) mit -52,9%, -44,8% und -41,4%. Die Performance der Branche Nahrungsmittel & Getränke betrug 12,7%.

Es werden nur Gesellschaften mit einer Börsenkapitalisierung von mindestens US\$ 500 Mio aufgeführt.

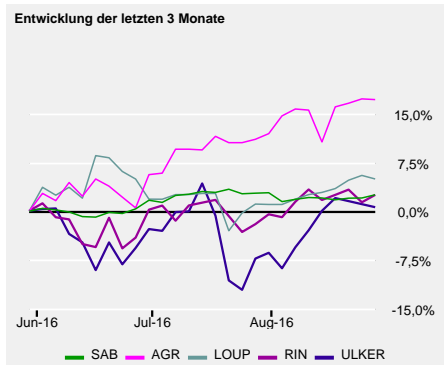


## Die Aktien mit dem besten Gesamteindruck

Symbol Markt	Name Sparte	Kurs Währg.	Börs.-Kap. (\$ Mia.)	7Wo-Ertr.-Veränd.	Sterne	Risiko	Gesamteindruck
LNCE US	SNYDERS LANCE INCO. Nahrungsmittel	35,42 USD	3,40	19,4%	★★★★★	🟢	📈
SZU DE	SUEDZUCKER AG Nahrungsmittel	23,40 EUR	5,33	18,3%	★★★★★	🟢	📈
CCH GB	COCA COLA HBC AG Erfrischungsgetränke	1.694,00 GBp	8,03	8,3%	★★★★★	🟢	📈
KER PL	KERNEL HOLDING SA Landwirtschaft & Fischerei	58,76 PLN	1,20	7,7%	★★★★★	🟢	📈
BYW DE	BAYWA REGISTERED AG Landwirtschaft & Fischerei	30,24 EUR	1,17	7,4%	★★★★★	🟢	📈



Der beste Gesamteindruck resultiert aus dem Zusammenspiel verschiedener Kriterien. Die Bewertung kombiniert fundamentale Faktoren wie (P/E, Wachstum, Gewinnrevisionen, Dividendenerträge usw.), technische Indikatoren (Trend und relative Performance) sowie Risikofaktoren (das Verhalten der Aktie bei Marktproblemen und bei spezifischen Ereignissen). In der Tabelle werden nur Firmen angezeigt mit einer minimalen Börsenkapitalisation von US\$ 1 Mrd., welche zudem folgende Kriterien erfüllen: Der Gesamteindruck ist mindestens neutral, die Aktie hat zwei oder mehr Sterne und das Risikoniveau liegt bei "tief" oder "mittel". Bei mehreren Aktien mit gleichem Gesamteindruck hat jene mit den besten 7-wöchigen Gewinnrevisionen den Vorrang.



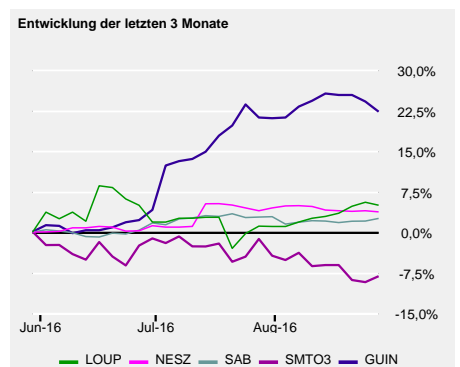
## Die defensivsten Werte

Symbol Markt	Name Sparte	Kurs Währg.	Börs.-Kap. (\$ Mia.)	Bear Market Factor	Sterne	Risiko	Gesamteindruck
SAB GB	SABMILLER PLC. Brauereien	4.403,00 GBp	93,66	-224	★★★★★	🟢	📈
AGR AT	AGRANA BETEILIGUNGS AG Nahrungsmittel	104,95 EUR	1,66	-203	★★★★★	🟢	📈
LOUP FR	LDC Nahrungsmittel	172,10 EUR	1,59	-200	★★★★★	🟢	📈
RIN FR	VILMORIN ET CIE Landwirtschaft & Fischerei	61,99 EUR	1,44	-171	★★★★★	🟢	📈
ULKER TR	ULKER BISKUVI SANAYI AS Nahrungsmittel	21,46 TRY	2,48	-171	★★★★★	🟢	📈

Die Bewertung des Risikos basiert vor allem auf zwei Kriterien, nämlich dem bisherigen "Verhalten der Aktie bei sinkendem Markt" (Bear Market Factor) und der "Sensibilität bei spezifischen Ereignissen" (Bad New Factor). Jede Aktie wird einer der drei Risikostufen "tief", "mittel" oder "hoch" zugewiesen. Aus der Kombination der beiden Risikokriterien resultieren schliesslich die angegebenen defensivsten Titel. Um einen hohen praktischen Nutzen zu gewährleisten, werden ausschliesslich Werte aufgeführt mit einer Börsenkapitalisierung von über US\$ 1 Mrd., mindestens zwei Sternen, einem Gesamteindruck von neutral bis positiv sowie einem tiefen bis mittleren Risikoniveau. Bei gleichem Gesamteindruck entscheidet der "Bear Market Factor" über die Auswahl.

## Die Aktien mit der tiefsten Korrelation

Symbol Markt	Name Sparte	Kurs Währg.	Börs.-Kap. (\$ Mia.)	Korrelation	Sterne	Risiko	Gesamteindruck
LOUP FR	LDC Nahrungsmittel	172,10 EUR	1,59	0,04	★★★★★	🟢	📈
NESZ MY	NESTLE (MALAYSIA) BHD. Nahrungsmittel	78,84 MYR	4,56	0,04	★★★★★	🟢	📈
SAB GB	SABMILLER PLC. Brauereien	4.403,00 GBp	93,66	0,05	★★★★★	🟢	📈
SMT03 BR	SAO MARTINHO SA Nahrungsmittel	49,39 BRL	1,72	0,09	★★★★★	🟢	📈
GUIN MY	HEINEKEN MALAYSIA BHD. Brauereien	18,16 MYR	1,35	0,10	★★★★★	🟢	📈



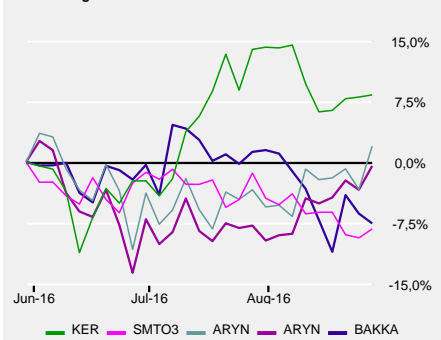
Der Korrelationskoeffizient erlaubt diejenigen Aktien zu identifizieren, deren Verhalten am wenigsten vom Markt abhängig sind. Ein tiefer Korrelationskoeffizient von unter 0.5 zeigt an, dass weniger als 50% der Kursbewegungen durch den Markt beeinflusst wurden. Liegt der Koeffizient einer Aktie in der Nähe seines Maximalwertes von 1.0, so stimmt die Richtung der Kursbewegungen nahezu immer mit derjenigen des Gesamtmarktes überein. Um einen hohen praktischen Nutzen zu gewährleisten, werden ausschliesslich Werte aufgeführt mit einer Börsenkapitalisierung von über US\$ 1 Mrd., mindestens zwei Sternen, einem Gesamteindruck von neutral bis positiv und einer Korrelation von maximal 0.66. Als Auswahlfaktor dient der tiefere Korrelationswert.



# Nahrungsmittel & Getränke (WO)

Schlusskurs vom 30. August 2016

Entwicklung der letzten 3 Monate



## Die Aktien mit dem tiefsten P/E

Symbol Markt	Name Sparte	Kurs Währ.	Börs.-Kap. (\$ Mia.)	LF P/E	Sterne	Risiko	Gesamteindruck
KER PL	KERNEL HOLDING SA Landwirtschaft & Fischerei	58,76 PLN	1,20	4,7	★★★★	🟡	📈
SMTO3 BR	SAO MARTINHO SA Nahrungsmittel	49,39 BRL	1,72	8,0	★★★★	🟡	📈
ARYN IE	ARYZTA AG Nahrungsmittel	36,00 EUR	3,68	9,2	★★★★	🟡	📈
ARYN CH	ARYZTA AG Nahrungsmittel	39,36 CHF	3,68	9,3	★★★★	🟡	📈
BAKKA NO	BAKKAFROST ASA Landwirtschaft & Fischerei	299,70 NOK	1,75	10,2	★★★★	🟡	📈

Das Kurs-Gewinn Verhältnis KGV (engl. price/earning oder P/E) zeigt auf, ob der Kurs einer Aktie im Verhältnis zum erzielten oder erwarteten Gewinn günstig ist. Die Tabelle verwendet die erwarteten Gewinne. Fundamentalinvestoren setzen unter anderem auf Aktien mit unterdurchschnittlichem P/E da diesen Werten überdurchschnittliches Aufholpotenzial zugeschrieben wird. Um einen hohen praktischen Nutzen zu gewährleisten, werden hier nur Werte mit einer Börsenkapitalisierung von über US\$ 1 Mrd. aufgeführt mit mindestens zwei Sternen, einem Gesamteindruck von neutral bis positiv sowie einem tiefen bis mittleren Risikoniveau. Wenn mehrere Aktien dasselbe P/E aufweisen, entscheiden die 7-wöchigen Gewinnrevisionen über die Reihenfolge.

## Die 20 Unternehmen mit dem grössten Marktwert

Symbol Markt	Name Sparte	Kurs Währ.	Perf YtD	Börs.-Kap. (\$ Mia.)	W/PE-Verhältnis	LF P/E	LF Wachstum	Rel. Perf	Div	Volatilität 1M	Sterne	Risiko	Gesamteindruck
NESN CH	NESTLE AG Nahrungsmittel	78,35 CHF	5,1%	248,37	0,83	19,9	13,4%	0,0%	3,1%	12,2%	★★★★	🟡	📈
ABI BE	ANHEUSER-BUSCH INBEV SA Brauereien	112,70 EUR	-2,7%	202,12	0,87	24,9	18,7%	-3,1%	3,0%	9,3%	★★★★	🟡	📈
BUD US	ANHEUSER-BUSCH INBEV SA Brauereien	125,37 USD	0,3%	202,12	0,99	19,7	16,3%	-3,3%	3,1%	10,4%	★★★★	🟡	📈
KO US	THE COCA COLA CO. Erfrischungsgetränke	43,24 USD	0,7%	186,63	0,80	20,2	12,8%	-1,0%	3,3%	7,1%	★★★★	🟡	📈
PEP US	PEPSICO INCO. Erfrischungsgetränke	107,21 USD	7,3%	154,29	0,85	19,0	13,4%	-1,7%	2,9%	2,9%	★★★★	🟡	📈
KHC US	KRAFT HEINZ CO. Nahrungsmittel	87,97 USD	20,9%	107,12	1,13	20,2	20,0%	1,7%	2,8%	17,9%	★★★★	🟡	📈
SAB GB	SABMILLER PLC. Brauereien	4.403,00 GBp	8,2%	93,66	0,88	20,5	15,7%	-1,1%	2,4%	5,9%	★★★★	🟡	📈
ABEV3 BR	AMBEV SA Brauereien	19,24 BRL	7,8%	92,75	0,96	18,8	13,4%	0,1%	4,6%	15,5%	★★★★	🟡	📈
DGE GB	DIAGEO PLC. Wein & Spirituosen	2.127,50 GBp	14,6%	70,16	1,04	15,3	12,7%	-2,4%	3,3%	8,8%	★★★★	🟡	📈
MDLZ US	MONDELEZ INTL.INCO. Nahrungsmittel	44,74 USD	-0,2%	69,59	0,90	19,0	15,4%	1,6%	1,7%	15,5%	★★★★	🟡	📈
600519 CN	KWEICHOW MOUTAI CO.LTD. Wein & Spirituosen	305,86 CNY	40,2%	57,52	0,91	17,7	14,0%	-5,5%	2,2%	18,1%	★★★★	🟡	📈
HEIA NL	HEINEKEN NV Brauereien	80,65 EUR	1,1%	51,80	0,79	19,1	13,3%	-5,3%	1,8%	8,6%	★★★★	🟡	📈
BN FR	DANONE Nahrungsmittel	68,98 EUR	9,4%	50,45	0,87	18,8	13,8%	-0,7%	2,5%	14,1%	★★★★	🟡	📈
GIS US	GEN.MILLS INCO. Nahrungsmittel	70,51 USD	22,3%	42,27	0,94	16,8	12,8%	-2,0%	3,0%	7,7%	★★★★	🟡	📈
STZ US	CONSTELLATION BNS.INCO. Wein & Spirituosen	166,15 USD	16,6%	33,33	0,89	20,5	17,1%	0,8%	1,0%	5,6%	★★★★	🟡	📈
ABF GB	ASSOCIATED BRIT.FDS.PLC. Nahrungsmittel	3.051,00 GBp	-8,7%	31,63	0,80	24,0	17,9%	12,6%	1,3%	27,2%	★★★★	🟡	📈
FEMSAUBI MX	FOM.ECO.MEXNO.SDC. Erfrischungsgetränke	173,11 MXN	7,1%	30,96	0,91	22,6	19,0%	0,6%	1,7%	20,3%	★★★★	🟡	📈
RI FR	PERNOD-RICARD Wein & Spirituosen	103,50 EUR	-2,4%	30,63	0,81	17,5	12,2%	0,4%	1,9%	13,7%	★★★★	🟡	📈
MNST US	MONSTER BEVERAGE CORP. Erfrischungsgetränke	153,81 USD	3,3%	29,28	0,85	27,9	23,9%	-4,4%	0,0%	15,2%	★★★★	🟡	📈
K US	KELLOGG CO. Nahrungsmittel	81,78 USD	13,2%	28,64	0,90	18,2	13,8%	-1,2%	2,6%	8,3%	★★★★	🟡	📈

**Anzahl Aktien**

Anzahl analysierter Aktien

**Börs.-Kap. (\$ Mia.)**

Diese Grösse berechnet sich, indem der Aktienpreis eines Unternehmens mit der Anzahl ausstehender Aktien multipliziert wird.

**Potenzial**

Unsere Potenzialeinschätzung gibt an, ob ein Titel zu einem hohen oder günstigen Preis gehandelt wird relativ zu seinen Ertragsaussichten.

Zur Beurteilung des theoretischen Potenzials stützen wir uns auf folgende Größen:

- Aktienkurs
- Ertrag
- Ertragsprognosen
- Dividenden

Durch Kombination dieser Größen erstellen wir die Potenzialeinstufung.

Es gibt fünf Potenzialeinschätzungen, die von stark unterbewertet 📈 bis zu stark überbewertet 📉 reichen.

**Sterne**

Das theScreener Sterne-Rating System ist so angelegt, dass Sie schnell qualitativ einwandfreie Titel, Branchen oder Indizes erkennen können.

Pro erfülltem Kriterium verteilt das Rating System einen Stern wie folgt:

- Ertr.-Veränd.-Trend 📈 = ★★★★★
- Potenzial 📈, 📈, 📈 = ★★★★★
- MF Tech. Trend 📈 = ★★★★★
- Relative Performance über 4 Wochen > 1% = ★★★★★

Eine Aktie wird mit maximal 4 Sternen bewertet.

Das schwächste Rating einer Aktie sind null Sterne

Eine Aktie behält einmal erworbene Sterne bis ...

- Ertr.-Veränd.-Trend negativ wird 📉
- Potenzial negativ wird 📉, 📉, 📉
- MF Tech. Trend negativ wird 📉
- Relative Performance über 4 Wochen mehr als 1% negativ wird (< -1%)

**Div**

Der Wert zeigt in % die für die nächsten 12 Monate erwartete Dividendenrendite. Die Farbe der Zahl der Dividendenrendite zeigt den Deckungsgrad der Dividende durch Gewinne an. Beispiel:

- 0%, keine Dividende
- 4%, die Dividende beträgt weniger als 40% der erwarteten Gewinne
- 4%, die Dividende beträgt zwischen 40% und 70% der erwarteten Gewinne
- 4%, für die Dividende müssen mehr als 70% der erwarteten Gewinne verwendet werden.

**Gewinnrevisionen**

Das Zeichen 📈 bedeutet, dass die Analysten in den letzten sieben Wochen ihre Gewinnerwartungen nach oben korrigiert haben (7Wo-Ertr.-Veränd.. > 1%). Das Zeichen 📉 dagegen bedeutet, dass die Schätzwerte in den letzten sieben Wochen nach unten korrigiert wurden (7Wo-Ertr.-Veränd. < -1%).

Liegt der Ertragsveränderungs-Trend (7Wo-Ertr.-Veränd.) zwischen +1% und -1%, betrachten wir die Tendenz als neutral 📊.

Das Symbol 📈 bedeutet, dass die letzten klaren Revisionen positiv waren.

Das Symbol 📉 bedeutet, dass die letzten klaren Revisionen negativ waren.

**7Wo-Ertr.-Veränd**

Kürzel für Ertragsveränderungstrend eines Titels über 7 Wochen. Der Wert 2,8 bedeutet, dass die Analysten in den letzten sieben Wochen ihre Gewinnerwartungen überprüft und um 2,8% angehoben haben. Ein negativer Wert bedeutet dagegen, dass die Ertragsprognosen herabgestuft worden sind.

**W/PE-Verhältnis**

Es handelt sich hier um die geschätzte Steigerung der künftigen Erträge (LF Wachstum) zuzüglich der in % angegebenen erwarteten Dividendenrendite, dividiert durch das geschätzte künftige Kurs-Gewinnverhältnis (LF P/E).

**LF PE**

Verhältnis des Preises zum langfristig erwarteten Gewinn.

**LF Wachstum**

Es handelt sich um die durchschnittliche geschätzte jährliche Steigerungsrate der zukünftigen Erträge des Unternehmens, in der Regel für die nächsten zwei bis drei Jahre.

**MF Tech. Trend**

Der «Mittelfristige Technische Trend» zeigt den gegenwärtigen Trend, der positiv 📈, neutral 📊 oder negativ 📉 sein kann.

Ein technischer Trend liegt vor, wenn der neutrale Wert um mindestens 1,75% verlassen wird.

Das Symbol 📈 bedeutet, dass der letzte MF Tech. Trend positiv war.

Das Symbol 📉 bedeutet, dass der letzte MF Tech. Trend negativ war

**4Wo-(Rel.) Perf**

Dieser Indikator zeigt die Performance eines Wertes relativ zum entsprechenden Index während der letzten vier Wochen an. Bei Indizes zeigt der Indikator die absolute Wertentwicklung über 4 Wochen an.

**Bad News Factor**

Dem «Bad News Factor» liegt die Analyse von Preisrückschlägen der Aktie bei allgemein steigenden Börsen während der letzten 12 Monate zugrunde. Die Gründe für die Kursabschläge sind nicht relevant. Erleidet eine Aktie einen absoluten Kursrückgang, während Ihr Referenzindex steigt, so belastet etwas Unternehmensspezifisches den Aktienkurs, daher der Name.

Der Bad News Factor zeigt die Abweichung der betrachteten Aktien pro Bad News Ereignis im Vergleich zum Referenzindex. Der Faktor wird in Basis Punkten pro Halbwoche gemessen und stellt den Durchschnittswert der letzten 52 Wochen dar. Je höher der Faktor, umso empfindlicher waren die Reaktionen auf "Bad News". Ein niedriger Faktor zeigt, dass in der Vergangenheit wenig nervös auf Negatives zum Unternehmen reagiert wurde.

**Bear Market Factor**

Dem «Bear Market Factor» liegt die Analyse des Kursverhaltens bei sinkenden Märkten zugrunde. Der Faktor misst den Unterschied zwischen der Bewegung des Aktienkurses und der des Gesamtmarktes (Referenzindex) bei sinkenden Märkten.

Die Basis bildet eine Beobachtungsperiode über die letzten 52 Wochen mit halbwochentlichen Intervallen.

Ein grosser "Bear Market Factor" deutet darauf hin, dass die Aktie auf negative Bewegungen des Referenzindex stark fallend reagiert hat.

Ein sehr negativer "Bear Market Factor" deutet auf ein defensives Profil hin: die Aktie war von Baissen unterdurchschnittlich betroffen.

**Risiko**

Die Kursentwicklung von Aktien ist grundsätzlich mit hohen Risiken behaftet und kann starken Schwankungen unterliegen – bis hin zu einem Totalverlust. Aufgrund des historischen Verhaltens werden die Aktien in verschiedene Risikostufen eingeteilt. Diese Risikostufen verstehen sich ausschliesslich als relativer historischer Vergleichswert zu anderen Aktien. Grundsätzlich muss aber selbst bei als «Low Risk» (Geringes Risiko) eingestufteten Werten berücksichtigt werden, dass es sich um Aktien und damit um riskante Wertpapiere handelt und dass aus der Vergangenheit keine schlüssigen Folgerungen für die Zukunft gezogen werden können.

Die Risikostufe wird festgelegt, indem der Bear Market Factor und der Bad News Factor der Aktie mit einem langjährigen internationalen Durchschnitt (Referenzwert) verglichen werden.

Es gibt drei verschiedene Risikostufen:

- Geringes Risiko: Beide Risikowerte liegen unterhalb des Referenzwertes.
- Mittleres Risiko: Mindestens ein Risikowert liegt oberhalb des Referenzwertes, aber keiner der beiden Werte übersteigt den Durchschnitt um mehr als eine Standardabweichung.
- Hohes Risiko: Mindestens ein Risikowert liegt um mehr als eine Standardabweichung über dem Referenzwert.

**Volatilität über 12 Monate**

Die Volatilität ist ein weiterer Risiko-Indikator. Sie misst die Stärke der Schwankungen einer Aktie oder eines Indexes während eines Zeitraumes. Aktien mit hoher Volatilität werden als eher riskant betrachtet.

**% steigender Werte**

Es handelt sich hier um den Prozentsatz der Titel, die auf 40 Tage-Basis einen positiven technischen Trend verzeichnen. Wenn, beispielsweise, die Branche Technologie/ Welt, welche 458 Titel umfasst, über 8% "Titel im Aufwärtstrend" verfügt, so bedeutet dies, dass 38 Aktien der Branche einen positiven Trend verzeichnen.

**Beta**

Beta wird oft als Risikomass verwendet. Ist es grösser als 100, so ist die Aktie volatilier als ihr Referenzindex.

**Korrelation**

Die Korrelation misst den Grad der Übereinstimmung der Kursbewegungen einer Aktie und der ihres Referenzindexes.

**Hinweis:**

theScreener.com übernimmt keine Haftung für die Vollständigkeit, Richtigkeit und Aktualität der Angaben. Dieses Dokument dient ausschliesslich informativen Zwecken und stellt weder eine Anlageberatung, noch eine Anlagevermittlung oder eine sonstige Finanzdienstleistung dar. Die Kursentwicklung von Wertpapieren ist mit Risiken behaftet und kann starken Kursschwankungen unterliegen. Aus der Vergangenheit und den gemachten Angaben können keine Schlüsse für zukünftige Kursentwicklungen gezogen werden. Historische Renditeangaben sind keine Garantie für laufende und zukünftige Ergebnisse.

Mehr Informationen : [www.thescreener.com/de/wc/methodology.htm](http://www.thescreener.com/de/wc/methodology.htm)  
Earnings forecasts provided by THOMSON REUTERS.