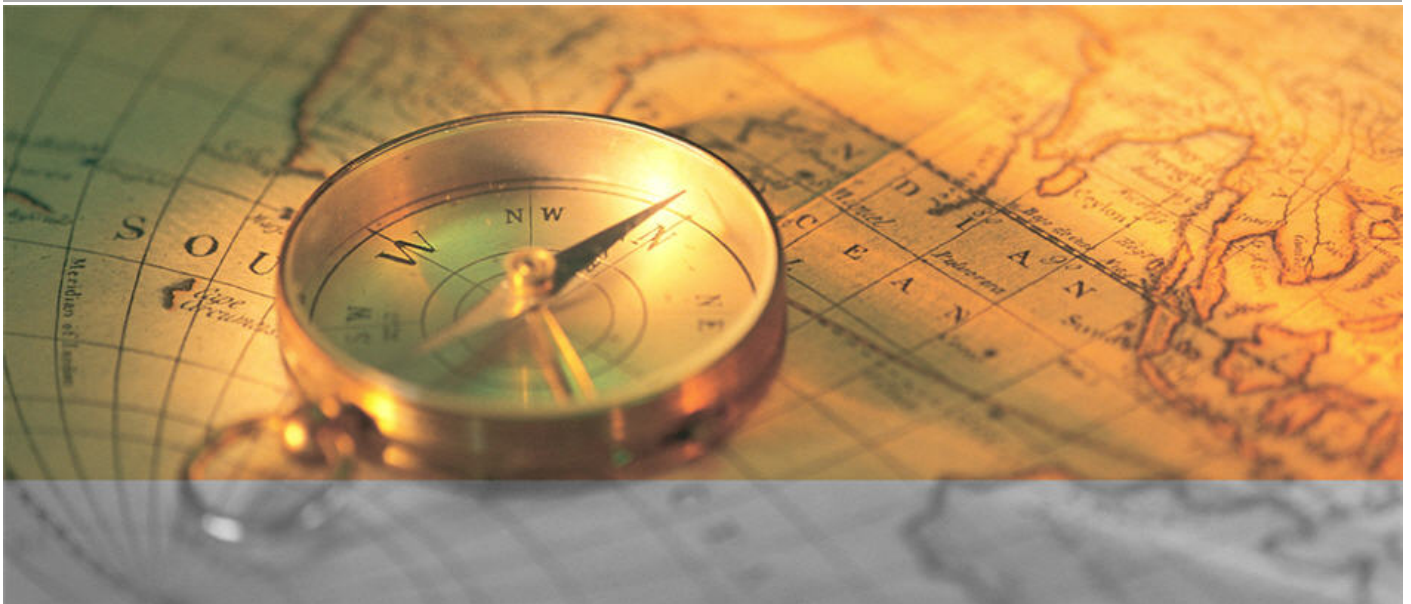


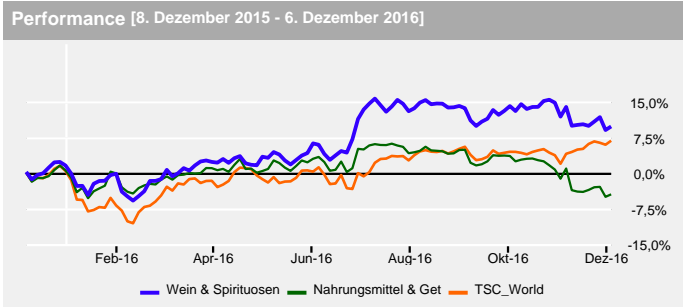
# SEKTOR

## Wein & Spirituosen

### Analyse und Synthese - Welt



6. Dezember **2016**



Im Sektor Wein & Spirituosen sind ca. 10% der Börsenmarktkapitalisierung der Branche Nahrungsmittel & Getränke vertreten und weniger als 1% des globalen Marktes. theScreener analysiert 30 Gesellschaften in diesem Sektor.

Der Sektor Wein & Spirituosen befindet sich 5% unter seinem 52 Wochen Hoch und 17% über dem 52 Wochen Tief (halbwöchentliche Schlusskurse).

Performance seit dem 8. Dezember 2015: 9,6% gegenüber von -4,6% der Branche Nahrungsmittel & Getränke und 6,7% bei TSC\_World.

Gegenwärtig liegen 26,7% der Titel in einem Aufwärtstrend.

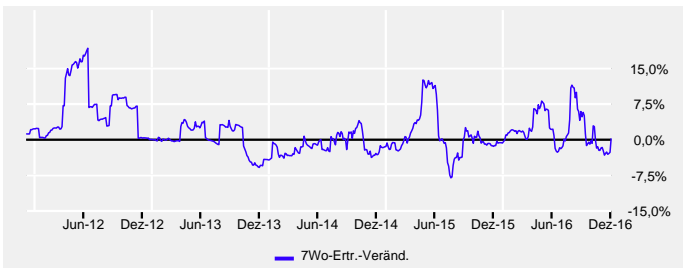
	Markt Wert	Perf YtD	Anzahl Aktien	Börs.-Kap. (\$ Mia.)	Sterne	Risiko	W/PE-Verhältnis	LF P/E	LF Wachstum	4-Wo. Perf.	% der Aktien im Aufwärtstrend
<b>Wein &amp; Spirituosen (WO)</b>	199,68	8,1%	30	281,83	★★★★☆		1,00	17,1	14,7%	-6,3%	26,7%
Nahrungsmittel & Getränke (V)	164,62	-5,0%	271	2.641,72	★★★★☆		1,08	16,8	15,4%	-8,0%	30,6%
TSC_World (WO)	247,52	6,4%	6.388	59.170,99	★★★★★		1,18	15,2	17,8%	2,7%	45,8%

### Fundamentale Bewertung

Um festzustellen, ob ein Sektor fair bewertet ist, vergleichen wir diesen Wert mit dem theoretisch fairen Wert gemäss dem Modell von Peter Lynch. Dazu kombinieren wir die PEG Methode, welche das prognostizierte Gewinnwachstum mit dem bezahlten Kurs/Gewinnverhältnis vergleicht, mit unseren Erfahrungswerten.

Auf dieser Basis scheint der Sektor leicht unterbewertet. Das W/PE-Verhältnis liegt über 0.9 und weist auf einen Preisabschlag gegenüber dem erwarteten Wachstum hin. Der Abschlag beträgt -9,7%.

### Trend der Gewinnrevisionen



Die Wachstumsprognosen der Analysten haben sich in den letzten sieben Wochen kaum verändert. Zuvor jedoch dominierten die negativen Gewinnrevisionen.

### "Kurs-Gewinn-Verhältnis" - Entwicklung seit fünf Jahren



Der erwartete P/E-Wert (Kurs-Gewinn-Verhältnis) basiert auf den gewichteten Werten der zugrunde liegenden Unternehmen.

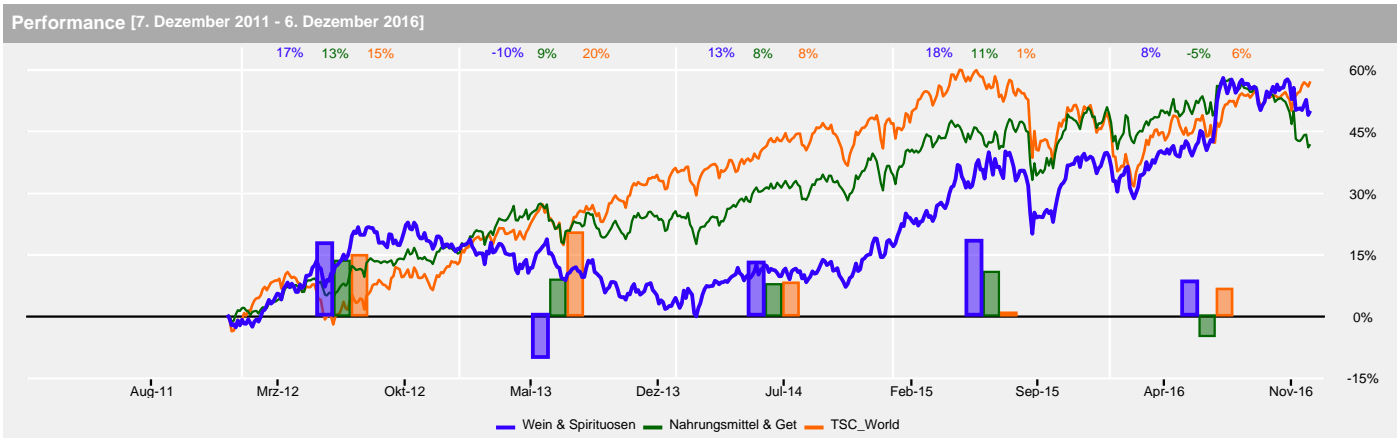
Der P/E Wert des Sektors Wein & Spirituosen von 17,1 entspricht ungefähr dem P/E Wert seiner Branche, Nahrungsmittel & Getränke von 16,8. Branche und Sektor werden vom Markt aktuell ähnlich bewertet.

Das Kurs/Gewinnverhältnis des Sektors liegt signifikant über seinem langfristigen Mittel von 14,5. Der Sektor ist aktuell sehr gesucht.

### Technische Tendenz

Der Sektor war seit dem 13. September 2016 technisch unter Druck. Aktuell liegt er aber wieder in der Nähe seines 40 tägigen Durchschnitts. Für eine Trendwende ins Positive müsste der Sektor nochmals 3% zulegen.

Der Sektor zeigt sich damit trendlos. Der Prozentsatz steigender Titel von 26,7% indiziert eine mögliche Baisse.



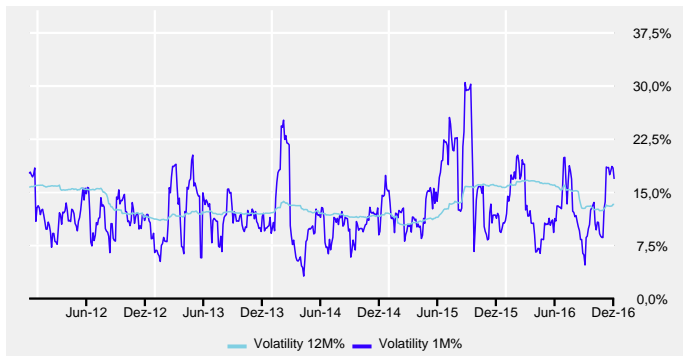
### Performance über fünf Jahre

Während den letzten fünf Jahren verzeichnete der Sektor Wein & Spirituosen eine Performance von 49,6%, im Vergleich zu 41,7% der Branche Nahrungsmittel & Getränke und 56,9% des TSC\_World. In dieser Periode wurde der höchste Stand im Juli 2016 registriert und das Tief im Dezember 2011.



	Markt Wert	Perf YtD	Anzahl Aktien	Börs.-Kap. (\$ Mia.)	Sterne	Risiko	W/PE-Verhältnis	LF P/E	LF Wachstum	4-Wo. Perf.	% der Aktien im Aufwärtstrend
Wein & Spirituosen (WO)	199,68	8,1%	30	281,83	★★★★★		1,00	17,1	14,7%	-6,3%	26,7%

## Volatilität



Die Volatilität (Stärke der Schwankungen einer Aktie oder eines Indexes während eines Zeitraums) wird oft als Risiko-Indikator verwendet. Eine hohe Volatilität kann als Warnsignal betrachtet werden.

Im letzten Monat lag die Volatilität mit 16,8% über dem Durchschnitt der letzten Jahre von 12,3%. Die kurzfristigen Preisschwankungen deuten auf eine gewisse Marktunsicherheit hin.

Über ein Jahr betrachtet liegt die Volatilität des Sektors mit 13,2% nahe derjenigen der Branche Nahrungsmittel & Getränke mit 12,4%. Die Kursschwankungen des Sektors sind denen der Branche ähnlich.

## Risikoprofil bei sinkenden Märkten

Der "Bear Market Factor" misst das Verhalten bei nachgebenden Märkten. Der Sektor Wein & Spirituosen hat dabei die Tendenz allgemeine Abwärtsbewegungen des TSC\_World abzuschwächen.

Es ist das typische Verhalten eines defensiven Sektors bei Marktkorrekturen. Konkret hat der Sektor Wein & Spirituosen Indexrückgänge bisher um durchschnittlich -0,59% weniger stark nachvollzogen.

## Risikoprofil bei steigenden Märkten

Der «Bad News Factor» misst Rückschläge des Sektors bei steigenden Märkten.

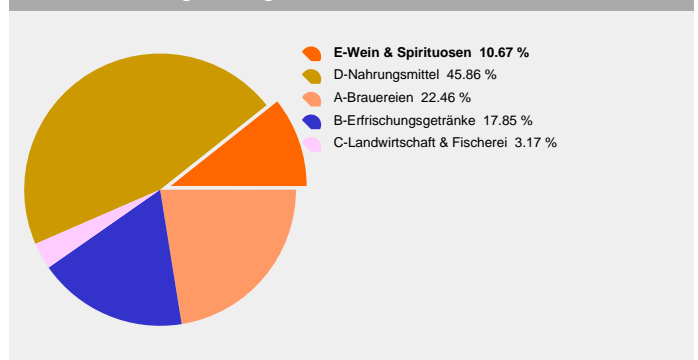
Der Sektor Wein & Spirituosen zeigte sich bisher wenig anfällig auf unternehmensspezifische Probleme.

Sank der Sektor in einem steigendem Umfeld, betrug seine mittlere Abweichung -1,35%.

## Zusammenfassung der Risikoanalyse

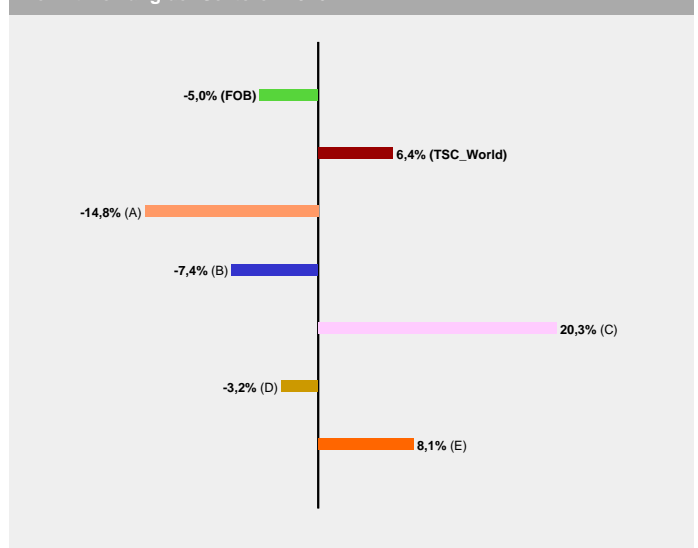
Allgemein wird das Risiko des Sektors Wein & Spirituosen im Hinblick auf den "Bear Market Factor" und den "Bad News Factor" als unterdurchschnittlich eingestuft.

## Branchenaufteilung Nahrungsmittel & Getränke



Mit 45,9% der Marktkapitalisierung stellt der Sektor Nahrungsmittel den grössten Sektor der Branche Nahrungsmittel & Getränke dar. Es folgen die Sektoren Brauereien mit 22,5% und Erfrischungsgetränke mit 17,8%.

## Die Entwicklung der Sektoren 2016



Der Sektor Wein & Spirituosen verzeichnete 2016 eine Kursentwicklung von 8,1% im Vergleich zu -5,0% bei der Branche Nahrungsmittel & Getränke. Die Branche setzt sich aus 5 Sektoren zusammen deren Schwankungen zwischen -14,8% und 20,3% lagen.

## Checkliste (Wein & Spirituosen)

<b>Sterne</b>	★★★★★	<b>Sehr geringes Interesse seit dem 11. November 2016.</b>
Gewinn-revisionen	● ★	Analysten neutral, zuvor negativ (seit dem 21. Oktober 2016)
Potenzial	➡ ★	Leicht unterbewertet
MF Tech Trend	● ★	Neutraler Markttrend nach vorgängig (seit dem 13. September 2016 anhaltender) negativer Phase
Rel. Perf	-6,3% ★	Unter Druck (vs. TSC_World)
		<b>Tief, keine Veränderung im letzten Jahr.</b>
Bear Market Factor		Sehr defensiver Charakter bei sinkendem Index
Bad News Factor		Geringe Kursrückgänge bei spezifischen Problemen

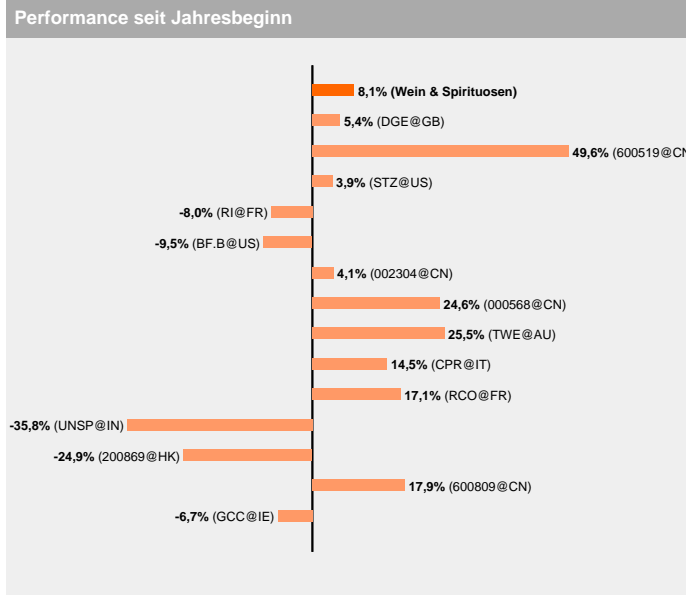


# Wein & Spirituosen (WO)

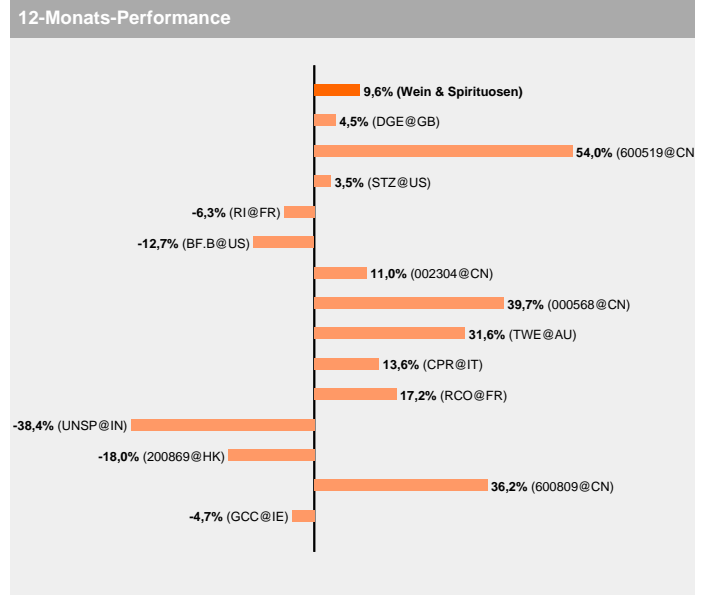
## Schlusskurs vom 6. Dezember 2016

	Markt Wert	Perf YtD	Anzahl Aktien	Börs.-Kap. (\$ Mia.)	Sterne	Risiko	W/PE-Verhältnis	LF P/E	LF Wachstum	4-Wo. Perf.	% der Aktien im Aufwärtstrend
Wein & Spirituosen (WO)	199,68	8,1%	30	281,83	★★★★★		1,00	17,1	14,7%	-6,3%	26,7%

### Performance der 20 grössten Unternehmen:

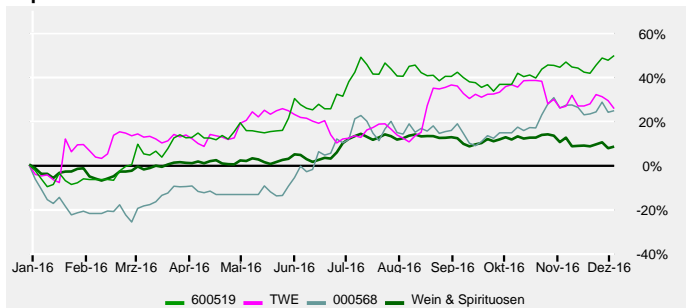


Die Details zu den hier präsentierten Abkürzungen finden sich auf Seite 6



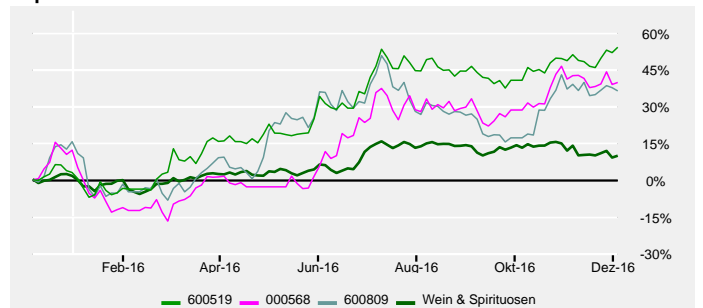
Die Details zu den hier präsentierten Abkürzungen finden sich auf Seite 6

### Top Aktien 2016



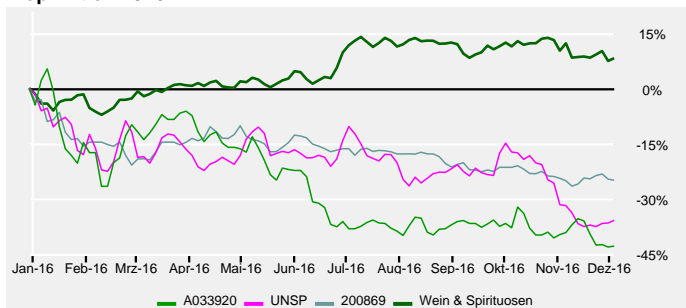
Die Sektorperformance 2016 betrug 8,1%. Während dieser Zeit erzielten die drei erfolgreichsten Aktien, KWEICHOW MOUTAI CO.LTD. (600519), TREASURY WINE ESTS.LTD. (TWE) und LUZHOU LAO JIAO CO.LTD. (000568) eine Entwicklung von 49,6%, 25,5% und 24,6%.

### Top Aktien über 12 Monate



In den vergangenen 12 Monaten betrug die Sektorperformance 9,6%. Die drei besten Aktien, KWEICHOW MOUTAI CO.LTD. (600519), LUZHOU LAO JIAO CO.LTD. (000568) und SHANXI XIC.FEN WINE FAC. (600809) wiesen eine Performance von 54,0%, 39,7% und 36,2% auf.

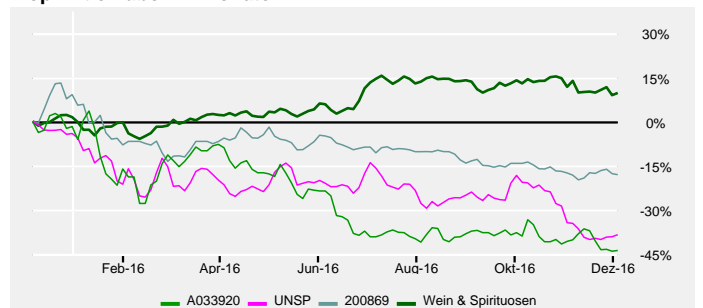
### Flop Aktien 2016



Die Aktien MUHAK COMPANY LTD. (A033920), UNITED SPIRITS LTD. (UNSP) und YANTAI CHANGYU PION.WINE (200869) wiesen mit -42,8%, -35,8% und -24,9% die schlechteste Performance 2016 auf. Der Durchschnittswert des Sektors Wein & Spirituosen lag bei 8,1%.

Es sind nur Gesellschaften mit einer Börsenkapitalisierung von über \$ 500 Mio. aufgeführt.

### Flop Aktien über 12 Monate

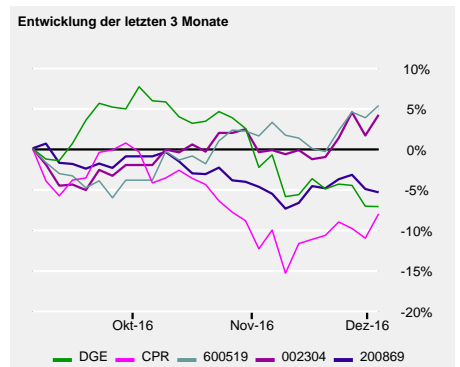


Die drei Aktien mit der schlechtesten Performance der vergangenen 12 Monate waren MUHAK COMPANY LTD. (A033920), UNITED SPIRITS LTD. (UNSP) und YANTAI CHANGYU PION.WINE (200869) mit -43,7%, -38,4% und -18,0%. Die Performance des Sektors Wein & Spirituosen betrug 9,6%.

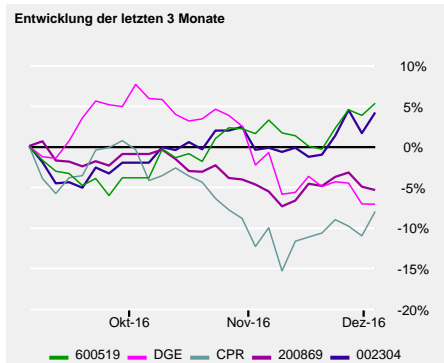


## Die Aktien mit dem besten Gesamteindruck

Symbol Markt	Name Sparte	Kurs Währg.	Börs.-Kap. (\$ Mia.)	7Wo-Ertr.-Veränd.	Sterne	Risiko	Gesamteindruck
DGE GB	DIAGEO PLC. Wein & Spirituosen	1.956,50 GBP	62,57	1,6%	★★★★★	🟡	📈
CPR IT	DAVIDE CAMPARI MILANO Wein & Spirituosen	9,16 EUR	5,71	0,6%	★★★★★	🟡	📈
600519 CN	KWEICHOW MOUTAI CO.LTD. Wein & Spirituosen	326,42 CNY	59,63	0,2%	★★★★★	🟡	📈
002304 CN	JIG.YANGHE BREW.JST.CTD. Wein & Spirituosen	71,33 CNY	15,63	-1,1%	★★★★★	🟡	📈
200869 HK	YANTAI CHANGYU PION.WINE Wein & Spirituosen	21,09 HKD	3,16	-15,2%	★★★★★	🟡	📈



Der beste Gesamteindruck resultiert aus dem Zusammenspiel verschiedener Kriterien. Die Bewertung kombiniert fundamentale Faktoren wie (P/E, Wachstum, Gewinnrevisionen, Dividendenerträge usw.), technische Indikatoren (Trend und relative Performance) sowie Risikofaktoren (das Verhalten der Aktie bei Marktproblemen und bei spezifischen Ereignissen). In der Tabelle werden nur Firmen angezeigt mit einer minimalen Börsenkapitalisierung von US\$ 1 Mrd., welche zudem folgende Kriterien erfüllen: Der Gesamteindruck ist mindestens neutral, die Aktie hat zwei oder mehr Sterne und das Risikoniveau liegt bei "tief" oder "mittel". Bei mehreren Aktien mit gleichem Gesamteindruck hat jene mit den besten 7-wöchigen Gewinnrevisionen den Vorrang.



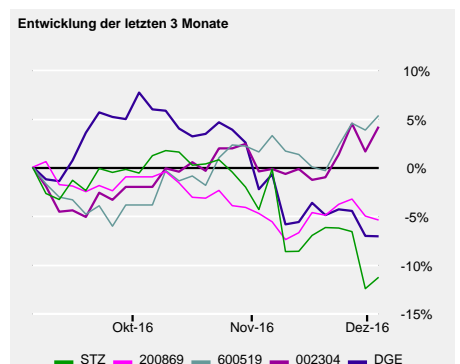
## Die defensivsten Werte

Symbol Markt	Name Sparte	Kurs Währg.	Börs.-Kap. (\$ Mia.)	Bear Market Factor	Sterne	Risiko	Gesamteindruck
600519 CN	KWEICHOW MOUTAI CO.LTD. Wein & Spirituosen	326,42 CNY	59,63	-108	★★★★★	🟡	📈
DGE GB	DIAGEO PLC. Wein & Spirituosen	1.956,50 GBP	62,57	-90	★★★★★	🟡	📈
CPR IT	DAVIDE CAMPARI MILANO Wein & Spirituosen	9,16 EUR	5,71	-62	★★★★★	🟡	📈
200869 HK	YANTAI CHANGYU PION.WINE Wein & Spirituosen	21,09 HKD	3,16	-59	★★★★★	🟡	📈
002304 CN	JIG.YANGHE BREW.JST.CTD. Wein & Spirituosen	71,33 CNY	15,63	-52	★★★★★	🟡	📈

Die Bewertung des Risikos basiert vor allem auf zwei Kriterien, nämlich dem bisherigen "Verhalten der Aktie bei sinkendem Markt" (Bear Market Factor) und der "Sensibilität bei spezifischen Ereignissen" (Bad New Factor). Jede Aktie wird einer der drei Risikostufen "tief", "mittel" oder "hoch" zugewiesen. Aus der Kombination der beiden Risikokriterien resultieren schliesslich die angegebenen defensivsten Titel. Um einen hohen praktischen Nutzen zu gewährleisten werden ausschliesslich Werte aufgeführt mit einer Börsenkapitalisierung von über US\$ 1 Mrd., mindestens zwei Sternen, einem Gesamteindruck von neutral bis positiv sowie einem tiefen bis mittleren Risikoniveau. Bei gleichem Gesamteindruck entscheidet der "Bear Market Factor" über die Auswahl.

## Die Aktien mit der tiefsten Korrelation

Symbol Markt	Name Sparte	Kurs Währg.	Börs.-Kap. (\$ Mia.)	Korrelation	Sterne	Risiko	Gesamteindruck
STZ US	CONSTELLATION BNS.INCO. Wein & Spirituosen	147,98 USD	29,68	0,37	★★★★★	🟡	📈
200869 HK	YANTAI CHANGYU PION.WINE Wein & Spirituosen	21,09 HKD	3,16	0,43	★★★★★	🟡	📈
600519 CN	KWEICHOW MOUTAI CO.LTD. Wein & Spirituosen	326,42 CNY	59,63	0,47	★★★★★	🟡	📈
002304 CN	JIG.YANGHE BREW.JST.CTD. Wein & Spirituosen	71,33 CNY	15,63	0,48	★★★★★	🟡	📈
DGE GB	DIAGEO PLC. Wein & Spirituosen	1.956,50 GBP	62,57	0,50	★★★★★	🟡	📈



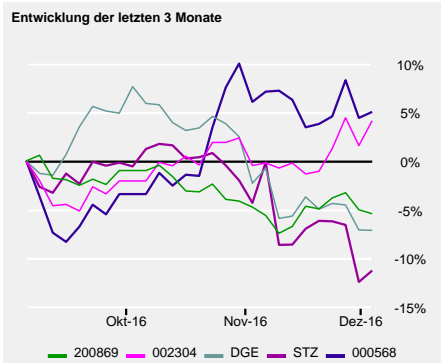
Der Korrelationskoeffizient erlaubt diejenigen Aktien zu identifizieren, deren Verhalten am wenigsten vom Markt abhängig sind. Ein tiefer Korrelationskoeffizient von unter 0.5 zeigt an, dass weniger als 50% der Kursbewegungen durch den Markt beeinflusst wurden. Liegt der Koeffizienten einer Aktie in der Nähe seines Maximalwertes von 1.0, so stimmt die Richtung der Kursbewegungen nahezu immer mit derjenigen des Gesamtmarktes überein. Um einen hohen praktischen Nutzen zu gewährleisten werden ausschliesslich Werte aufgeführt mit einer Börsenkapitalisierung von über US\$ 1 Mrd., mindestens zwei Sternen, einem Gesamteindruck von neutral bis positiv und einer Korrelation von maximal 0.66. Als Auswahlfaktor dient der tiefere Korrelationswert.





# Wein & Spirituosen (WO)

Schlusskurs vom 6. Dezember 2016



## Die Aktien mit dem tiefsten P/E

Symbol Markt	Name Sparte	Kurs Währ.	Börs.-Kap. (\$ Mia.)	LF P/E	Sterne	Risiko	Gesamteindruck
200869 HK	YANTAI CHANGYU PION.WINE Wein & Spirituosen	21,09 HKD	3,16	12,5	★★★★	🟡	📈
002304 CN	JIG.YANGHE BREW.JST.CTD. Wein & Spirituosen	71,33 CNY	15,63	14,3	★★★★	🟡	📈
DGE GB	DIAGEO PLC. Wein & Spirituosen	1.956,50 GBp	62,57	16,0	★★★★	🟡	📈
STZ US	CONSTELLATION BNS.INCO. Wein & Spirituosen	147,98 USD	29,68	17,3	★★★★	🟡	📈
000568 CN	LUZHOU LAO JIAO CO.LTD. Wein & Spirituosen	33,80 CNY	6,89	17,8	★★★★	🟡	📈

Das Kurs-Gewinn Verhältnis KGV (engl. price/earnings oder P/E) zeigt auf, ob der Kurs einer Aktie im Verhältnis zum erzielten oder erwarteten Gewinn günstig ist. Die Tabelle verwendet die erwarteten Gewinne. Fundamentalinvestoren setzen unter anderem auf Aktien mit unterdurchschnittlichem P/E, da diesen Werten überdurchschnittliches Aufholpotenzial zugeschrieben wird. Um einen hohen praktischen Nutzen zu gewährleisten, werden hier nur Werte mit einer Börsenkapitalisierung von über US\$ 1 Mrd. aufgeführt mit mindestens zwei Sternen, einem Gesamteindruck von neutral bis positiv sowie einem tiefen bis mittleren Risikoniveau. Wenn mehrere Aktien dasselbe P/E aufweisen, entscheiden die 7-wöchigen Gewinnrevisionen über die Reihenfolge.

## Die 20 Unternehmen mit dem grössten Marktwert

Symbol Markt	Name Sparte	Kurs Währ.	Perf YtD	Börs.-Kap. (\$ Mia.)	W/PE-Verhältnis	LF P/E	LF Wachstum	Rel. Perf	Div	Volatilität 1M	Sterne	Risiko	Gesamteindruck
DGE GB	DIAGEO PLC. Wein & Spirituosen	1.956,50 GBp	5,4%	62,57	1,03	16,0	13,2%	-9,8%	3,3%	23,4%	★★★★	🟡	📈
600519 CN	KWEICHOW MOUTAI CO.LTD. Wein & Spirituosen	326,42 CNY	49,6%	59,63	1,01	17,8	15,7%	1,3%	2,3%	16,3%	★★★★	🟡	📈
STZ US	CONSTELLATION BNS.INCO. Wein & Spirituosen	147,98 USD	3,9%	29,68	0,98	17,3	15,7%	-13,4%	1,2%	40,3%	★★★★	🟡	📈
RI FR	PERNOD-RICARD Wein & Spirituosen	97,62 EUR	-7,9%	27,81	0,89	15,2	11,4%	-11,4%	2,1%	22,2%	★★★★	🟡	📈
000858 CN	WULIANGYE YIBIN CO.LTD. Wein & Spirituosen	36,17 CNY	32,6%	19,97	1,13	15,1	14,4%	3,1%	2,6%	21,6%	★★★★	🟡	📈
BF.B US	BROWN-FORMAN CORP. Wein & Spirituosen	44,95 USD	-9,4%	18,09	0,76	21,7	14,9%	-8,4%	1,6%	21,6%	★★★★	🟡	📈
002304 CN	JIG.YANGHE BREW.JST.CTD. Wein & Spirituosen	71,33 CNY	4,1%	15,63	1,20	14,3	14,3%	2,2%	2,9%	20,6%	★★★★	🟡	📈
000568 CN	LUZHOU LAO JIAO CO.LTD. Wein & Spirituosen	33,80 CNY	24,6%	6,89	1,21	17,8	19,0%	-3,4%	2,6%	22,5%	★★★★	🟡	📈
TWE AU	TREASURY WINE ESTS.LTD. Wein & Spirituosen	10,42 AUD	25,5%	5,74	1,09	20,0	19,1%	-5,4%	2,6%	29,5%	★★★★	🟡	📈
CPR IT	DAVIDE CAMPARI MILANO Wein & Spirituosen	9,16 EUR	14,5%	5,71	0,98	19,4	17,9%	0,1%	1,1%	32,8%	★★★★	🟡	📈
RCO FR	REMY COINTREAU Wein & Spirituosen	78,16 EUR	17,1%	4,17	0,89	23,4	18,5%	4,7%	2,3%	28,2%	★★★★	🟡	📈
UNSP IN	UNITED SPIRITS LTD. Wein & Spirituosen	1.920,50 INR	-35,8%	4,11	0,94	39,2	36,8%	-3,0%	0,2%	21,3%	★★★★	🟡	📈
200869 HK	YANTAI CHANGYU PION.WINE Wein & Spirituosen	21,09 HKD	-24,9%	3,16	0,96	12,5	9,1%	-0,9%	2,9%	14,7%	★★★★	🟡	📈
608589 CN	ANHUI KOUZI DSTL.CTD. Wein & Spirituosen	33,19 CNY	-22,7%	2,90	1,18	16,7	17,9%	-4,8%	1,8%	24,5%	★★★★	🟡	📈
600809 CN	SHANXI XIC.FEN WINE FAC. Wein & Spirituosen	22,72 CNY	17,9%	2,86	0,90	23,4	19,3%	-3,0%	1,6%	20,8%	★★★★	🟡	📈
603369 CN	JIG.KINGS LUCK BRJST. Wein & Spirituosen	13,30 CNY	-0,8%	2,43	0,81	18,5	13,4%	-1,3%	1,5%	16,1%	★★★★	🟡	📈
600559 CN	HEBEI HGI.LBN.LIQUOR CTD Wein & Spirituosen	23,40 CNY	-2,8%	1,49	1,26	35,5	43,2%	-9,0%	1,5%	29,8%	★★★★	🟡	📈
600779 CN	SICHUAN SWELLFUN CO.LTD. Wein & Spirituosen	17,09 CNY	35,0%	1,21	1,13	25,3	27,7%	-2,2%	0,8%	21,2%	★★★★	🟡	📈
600059 CN	ZHEJIANG GUYUE Wein & Spirituosen	10,03 CNY	-8,7%	1,18	0,65	34,9	21,9%	-3,5%	0,8%	14,4%	★★★★	🟡	📈
GCC IE	C&C GROUP PLC. Wein & Spirituosen	3,46 EUR	-6,7%	1,17	0,88	13,7	7,9%	-3,5%	4,2%	17,1%	★★★★	🟡	📈

**Anzahl Aktien**

Anzahl analysierter Aktien

**Börs.-Kap. (\$ Mia.)**

Diese Grösse berechnet sich, indem der Aktienpreis eines Unternehmens mit der Anzahl ausstehender Aktien multipliziert wird.

**Potenzial**

Unsere Potenzialeinschätzung gibt an, ob ein Titel zu einem hohen oder günstigen Preis gehandelt wird relativ zu seinen Ertragsaussichten.

Zur Beurteilung des theoretischen Potenzials stützen wir uns auf folgende Größen:

- Aktienkurs
- Ertrag
- Ertragsprognosen
- Dividenden

Durch Kombination dieser Größen erstellen wir die Potenzialeinstufung.

Es gibt fünf Potenzialeinschätzungen, die von stark unterbewertet 🟢 bis zu stark überbewertet 🔴 reichen.

**Sterne**

Das theScreener Sterne-Rating System ist so angelegt, dass Sie schnell qualitativ einwandfreie Titel, Branchen oder Indizes erkennen können.

Pro erfülltem Kriterium verteilt das Rating System einen Stern wie folgt:

- Ertr.-Veränd.-Trend 🟢 = ★★★★★
- Potenzial 🟢, 🟢🟢, 🟢🟢🟢 = ★★★★★
- MF Tech. Trend 🟢 = ★★★★★
- Relative Performance über 4 Wochen > 1% = ★★★★★

Eine Aktie wird mit maximal 4 Sternen bewertet.

Das schwächste Rating einer Aktie sind null Sterne

Eine Aktie behält einmal erworbene Sterne bis ...

- Ertr.-Veränd.-Trend negativ wird 🔴
- Potenzial negativ wird 🔴, 🔴🔴
- MF Tech. Trend negativ wird 🔴
- Relative Performance über 4 Wochen mehr als 1% negativ wird (< -1%)

**Div**

Der Wert zeigt in % die für die nächsten 12 Monate erwartete Dividendenrendite. Die Farbe der Zahl der Dividendenrendite zeigt den Deckungsgrad der Dividende durch Gewinne an. Beispiel:

- 0%, keine Dividende
- 4%, die Dividende beträgt weniger als 40% der erwarteten Gewinne
- 4%, die Dividende beträgt zwischen 40% und 70% der erwarteten Gewinne
- 4%, für die Dividende müssen mehr als 70% der erwarteten Gewinne verwendet werden.

**Gewinnrevisionen**

Das Zeichen 🟢 bedeutet, dass die Analysten in den letzten sieben Wochen ihre Gewinnerwartungen nach oben korrigiert haben (7Wo-Ertr.-Veränd.. > 1%). Das Zeichen 🔴 dagegen bedeutet, dass die Schätzwerte in den letzten sieben Wochen nach unten korrigiert wurden (7Wo-Ertr.-Veränd. < -1%).

Liegt der Ertragsveränderungs-Trend (7Wo-Ertr.-Veränd.) zwischen +1% und -1%, betrachten wir die Tendenz als neutral 🟡.

Das Symbol 🟢 bedeutet, dass die letzten klaren Revisionen positiv waren.

Das Symbol 🔴 bedeutet, dass die letzten klaren Revisionen negativ waren.

**7Wo-Ertr.-Veränd**

Kürzel für Ertragsveränderungstrend eines Titels über 7 Wochen. Der Wert 2,8 bedeutet, dass die Analysten in den letzten sieben Wochen ihre Gewinnerwartungen überprüft und um 2,8% angehoben haben. Ein negativer Wert bedeutet dagegen, dass die Ertragsprognosen herabgestuft worden sind.

**W/PE-Verhältnis**

Es handelt sich hier um die geschätzte Steigerung der künftigen Erträge (LF Wachstum) zuzüglich der in % angegebenen erwarteten Dividendenrendite, dividiert durch das geschätzte künftige Kurs-Gewinnverhältnis (LF P/E).

**LF PE**

Verhältnis des Preises zum langfristig erwarteten Gewinn.

**LF Wachstum**

Es handelt sich um die durchschnittliche geschätzte jährliche Steigerungsrate der zukünftigen Erträge des Unternehmens, in der Regel für die nächsten zwei bis drei Jahre.

**MF Tech. Trend**

Der «Mittelfristige Technische Trend» zeigt den gegenwärtigen Trend, der positiv 🟢, neutral 🟡 oder negativ 🔴 sein kann.

Ein technischer Trend liegt vor, wenn der neutrale Wert um mindestens 1,75% verlassen wird.

Das Symbol 🟢 bedeutet, dass der letzte MF Tech. Trend positiv war.

Das Symbol 🔴 bedeutet, dass der letzte MF Tech. Trend negativ war

**4Wo-(Rel.) Perf**

Dieser Indikator zeigt die Performance eines Wertes relativ zum entsprechenden Index während der letzten vier Wochen an. Bei Indizes zeigt der Indikator die absolute Wertentwicklung über 4 Wochen an.

**Bad News Factor**

Dem «Bad News Factor» liegt die Analyse von Preisrückschlägen der Aktie bei allgemein steigenden Börsen während der letzten 12 Monate zugrunde. Die Gründe für die Kursabschläge sind nicht relevant. Erleidet eine Aktie einen absoluten Kursrückgang, während Ihr Referenzindex steigt, so belastet etwas Unternehmensspezifisches den Aktienkurs, daher der Name.

Der Bad News Factor zeigt die Abweichung der betrachteten Aktien pro Bad News Ereignis im Vergleich zum Referenzindex. Der Faktor wird in Basis Punkten pro Halbwoche gemessen und stellt den Durchschnittswert der letzten 52 Wochen dar. Je höher der Faktor, umso empfindlicher waren die Reaktionen auf "Bad News". Ein niedriger Faktor zeigt, dass in der Vergangenheit wenig nervös auf Negatives zum Unternehmen reagiert wurde.

**Bear Market Factor**

Dem «Bear Market Factor» liegt die Analyse des Kursverhaltens bei sinkenden Märkten zugrunde. Der Faktor misst den Unterschied zwischen der Bewegung des Aktienkurses und der des Gesamtmarktes (Referenzindex) bei sinkenden Märkten.

Die Basis bildet eine Beobachtungsperiode über die letzten 52 Wochen mit halbwochentlichen Intervallen.

Ein grosser "Bear Market Factor" deutet darauf hin, dass die Aktie auf negative Bewegungen des Referenzindex stark fallend reagiert hat.

Ein sehr negativer "Bear Market Factor" deutet auf ein defensives Profil hin: die Aktie war von Baissen unterdurchschnittlich betroffen.

**Risiko**

Die Kursentwicklung von Aktien ist grundsätzlich mit hohen Risiken behaftet und kann starken Schwankungen unterliegen – bis hin zu einem Totalverlust. Aufgrund des historischen Verhaltens werden die Aktien in verschiedene Risikostufen eingeteilt. Diese Risikostufen verstehen sich ausschliesslich als relativer historischer Vergleichswert zu anderen Aktien. Grundsätzlich muss aber selbst bei als «Low Risk» (Geringes Risiko) eingestufteten Werten berücksichtigt werden, dass es sich um Aktien und damit um riskante Wertpapiere handelt und dass aus der Vergangenheit keine schlüssigen Folgerungen für die Zukunft gezogen werden können.

Die Risikostufe wird festgelegt, indem der Bear Market Factor und der Bad News Factor der Aktie mit einem langjährigen internationalen Durchschnitt (Referenzwert) verglichen werden.

Es gibt drei verschiedene Risikostufen:

- Geringes Risiko: Beide Risikowerte liegen unterhalb des Referenzwertes.
- Mittleres Risiko: Mindestens ein Risikowert liegt oberhalb des Referenzwertes, aber keiner der beiden Werte übersteigt den Durchschnitt um mehr als eine Standardabweichung.
- Hohes Risiko: Mindestens ein Risikowert liegt um mehr als eine Standardabweichung über dem Referenzwert.

**Volatilität über 12 Monate**

Die Volatilität ist ein weiterer Risiko-Indikator. Sie misst die Stärke der Schwankungen einer Aktie oder eines Indexes während eines Zeitraumes. Aktien mit hoher Volatilität werden als eher riskant betrachtet.

**% steigender Werte**

Es handelt sich hier um den Prozentsatz der Titel, die auf 40 Tage-Basis einen positiven technischen Trend verzeichnen. Wenn, beispielsweise, die Branche Technologie/ Welt, welche 458 Titel umfasst, über 8% "Titel im Aufwärtstrend" verfügt, so bedeutet dies, dass 38 Aktien der Branche einen positiven Trend verzeichnen.

**Beta**

Beta wird oft als Risikomass verwendet. Ist es grösser als 100, so ist die Aktie volatilier als ihr Referenzindex.

**Korrelation**

Die Korrelation misst den Grad der Übereinstimmung der Kursbewegungen einer Aktie und der ihres Referenzindexes.

**Hinweis:**

theScreener.com übernimmt keine Haftung für die Vollständigkeit, Richtigkeit und Aktualität der Angaben. Dieses Dokument dient ausschliesslich informativen Zwecken und stellt weder eine Anlageberatung, noch eine Anlagevermittlung oder eine sonstige Finanzdienstleistung dar. Die Kursentwicklung von Wertpapieren ist mit Risiken behaftet und kann starken Kursschwankungen unterliegen. Aus der Vergangenheit und den gemachten Angaben können keine Schlüsse für zukünftige Kursentwicklungen gezogen werden. Historische Renditeangaben sind keine Garantie für laufende und zukünftige Ergebnisse.

Mehr Informationen : [www.thescreener.com/de/wc/methodology.htm](http://www.thescreener.com/de/wc/methodology.htm)  
Earnings forecasts provided by THOMSON REUTERS.