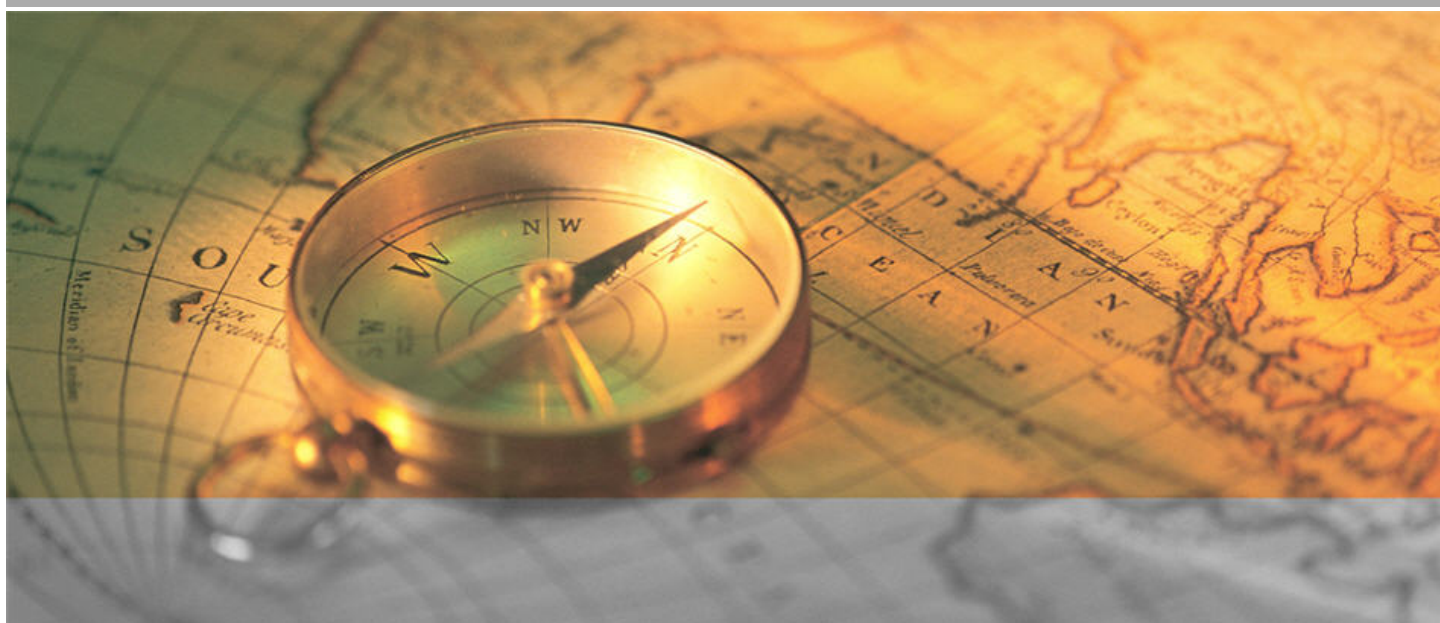


SECTEUR

Boissons Rafraîchissantes

Analyse et synthèse - Monde



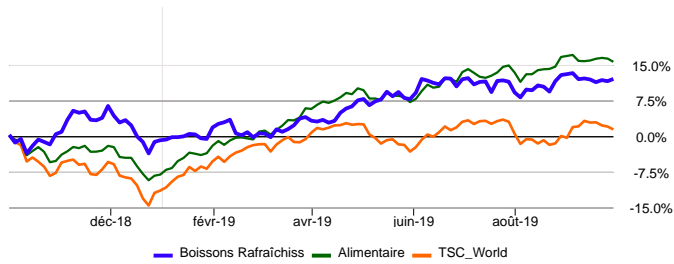
1er octobre **2019**



Boissons Rafraîchissantes (WO)

Prix de Clôture du 1er octobre 2019

Comparatif 2 octobre 2018 - 1er octobre 2019



Le secteur Boissons Rafraîchissantes représente environ 20% de la capitalisation boursière du groupe industriel Alimentaire et moins de 1% du marché mondial avec 25 compagnies suivies régulièrement par la communauté des analystes.

Le secteur Boissons Rafraîchissantes se traite actuellement proche de son plus haut sur 52 semaines et 16% au-dessus de son plus bas sur 52 semaines (clôture bi-hebdomadaire).

Performance depuis le 2 octobre 2018 : 11.8% contre 15.5% pour le groupe industriel Alimentaire et 1.3% pour le TSC_World.

Actuellement, le pourcentage de titres en tendance haussière (Tendance Technique à moyen terme) est de 24.0%.

	Valeur Indice	Perf YtD	Nbre de Titres	Cap Bours en Mdr\$	Étoiles	Sensibilité	Ratio Croiss./PE	PE LT	Croiss. LT	Perf 4 sem.	% de titres à la hausse
Boissons Rafraîchissantes	114.49	13.0%	25	641.52	★★★★☆		0.86	20.5	15.1%	-2.7%	24.0%
Alimentaire (WO)	209.20	25.9%	280	3 511.28	★★★★☆		0.96	18.5	15.5%	-2.8%	30.0%
TSC_World (WO)	304.93	14.5%	6 295	71 661.87	★★★★☆		1.66	13.1	18.9%	1.8%	31.7%

Evaluation du prix

Pour déterminer si un secteur est correctement évalué, la méthode largement admise de Peter Lynch, est privilégiée. Celle-ci met en relief la croissance des estimations bénéficiaires augmentée du dividende avec un PE estimé. Sur la base de cette approche, ce secteur se négocie à un prix correctement évalué.

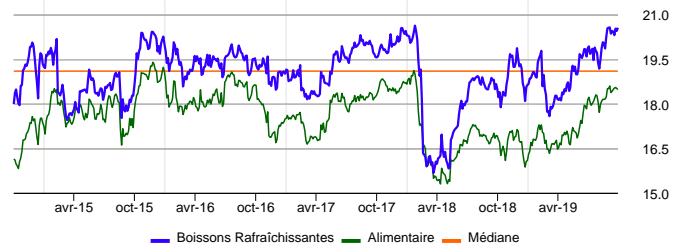
Un ratio "Croissance attendue + rendement estimé du dividende/ PE estimé" (Ratio Croiss./PE) inférieur à 0.9 indique que les investisseurs doivent payer une prime pour le potentiel de croissance escompté: 4.4% dans notre cas.

Tendance des révisions bénéficiaires



Les analystes n'ont pas révisé leurs prévisions de croissance bénéficiaire de façon significative par rapport aux précédentes estimations, 7 semaines plus tôt (les révisions situées entre +1% et -1% sont considérées comme neutres). Mais la tendance de fond est négative depuis le 25 juin 2019 au niveau de 114.6.

Rapport "Prix / Bénéfices Estimés" - Evolution sur 5 ans



L'estimation du rapport "Prix / Bénéfices estimés" (PE) est calculée sur la base des titres sous-jacents.

Alors que le PE du secteur Boissons Rafraîchissantes est de 20.5, le PE du groupe auquel il appartient (Alimentaire) est sensiblement moins élevé (18.5); ceci indique que ce secteur se négocie plus cher que son groupe.

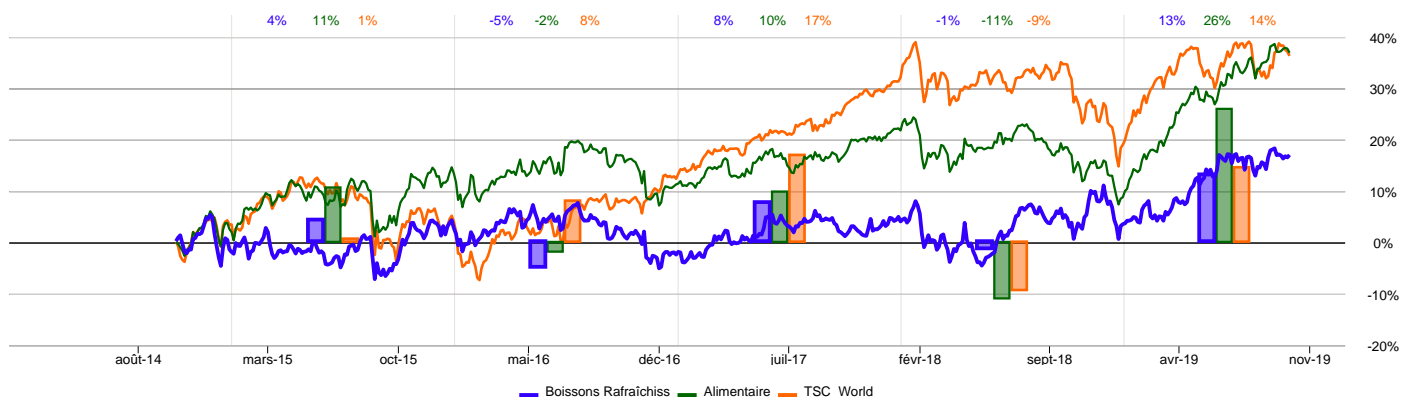
En comparaison historique ce secteur s'échange au-dessus de sa médiane qui est de 19.1.

Tendance technique

L'indice est à un niveau proche de sa moyenne mobile à 40 jours. Auparavant (depuis le 30 août 2019), l'indice s'échangeait au-dessus de sa moyenne mobile à 40 jours. Le point de renversement technique confirmé (Tech Reverse - 1.75%) est actuellement 2% plus bas.

Proche de sa moyenne, le secteur indique une phase d'indécision quant à sa tendance. En revanche, le pourcentage de titres en tendance haussière qui est actuellement de 24.0% semble indiquer une certaine faiblesse dans le marché, non confirmée par le secteur sectoriel.

Comparatif 3 octobre 2014 - 1er octobre 2019



Performance sur 5 ans

Sur 5 ans glissants, la performance du secteur Boissons Rafraîchissantes est de 16.8%, contre 36.8% pour le groupe industriel Alimentaire et 36.2% pour le TSC_World. Durant cette période, le plus haut a été atteint en septembre 2019 et le plus bas au mois de août 2015.

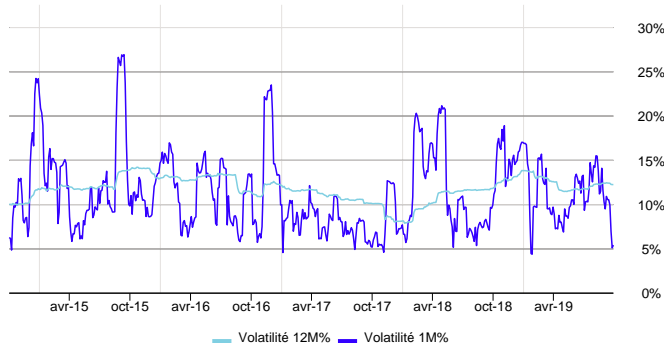


Boissons Rafrâchissantes (WO)

Prix de Clôture du 1er octobre 2019

	Valeur Indice	Perf YtD	Nbre de Titres	Cap Bours en Mdrs\$	Étoiles	Sensibilité	Ratio Croiss./PE	PE LT	Croiss. LT	Perf 4 sem.	% de titres à la hausse
Boissons Rafrâchissantes (W)	114.49	13.0%	25	641.52	★★★★		0.86	20.5	15.1%	-2.7%	24.0%

Volatilité



La volatilité est aussi utilisée comme un facteur de sensibilité. Elle mesure les amplitudes de mouvement haussier et baissier d'un titre ou d'un indice. Plus la volatilité est élevée, plus le secteur peut être considéré comme sensible.

A la dernière mise à jour, la volatilité mensuelle (5.3%) étant inférieure à la moyenne des dernières années (11.2%), les fluctuations de prix à court terme ne sont donc pas de très forte amplitude, ceci indique une certaine accalmie des marchés.

D'autre part, la volatilité à long terme 12.2% du secteur est sensiblement similaire à celle du groupe Alimentaire (9.8%), reflétant des variations de prix presque identiques entre le secteur et le groupe auquel il appartient.

Sensibilité dans les marchés baissiers

Le «Bear Market Factor» mesure le comportement d'un secteur dans des phases de marché baissières. Dans ce contexte, le secteur Boissons Rafrâchissantes tend en moyenne à minimiser les baisses de l'indice TSC_World.

Ce comportement démontre le caractère peu sensible du secteur dans des corrections de marché. Le secteur Boissons Rafrâchissantes tend en moyenne à minimiser les baisses de l'indice de -0.89%.

Sensibilité dans les marchés haussiers

Le «Bad News Factor» mesure les corrections d'un secteur dans des phases de marché haussières.

Dans cette configuration, le marché sanctionne faiblement le secteur Boissons Rafrâchissantes en cas de pressions spécifiques dans cette activité économique.

Lorsque le secteur baisse à contre-courant du marché, il s'écarte en moyenne de -1.36%.

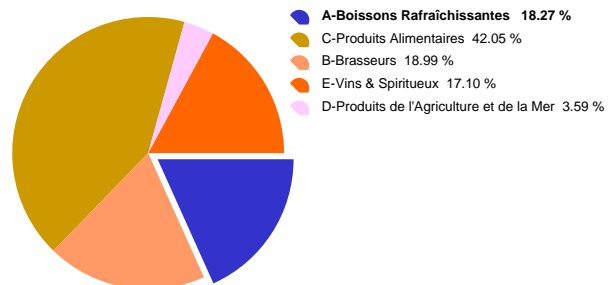
Résumé de l'analyse de sensibilité

Globalement, le secteur Boissons Rafrâchissantes peut être jugé comme faiblement sensible, en raison des deux facteurs, Bear Market et Bad News, faible tous les deux.

Checklist (Boissons Rafrâchissantes)

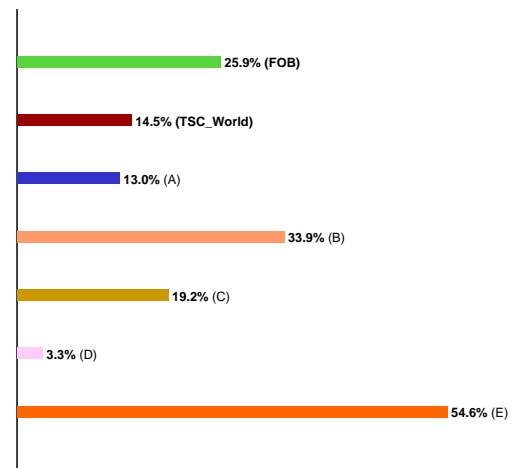
Étoiles	★★★★	Faible intérêt depuis 13 septembre 2019.
Tend. Rev. Bén.		Analystes neutres mais précédemment négatifs (depuis le 25 juin 2019)
Evaluation		Correctement évalué
Tend. Tech. MT		Marché neutre mais précédemment positif (depuis le 30 août 2019)
Perf Rel 4 sem.	-2.7%	Sous pression (vs. TSC_World)
Sensibilité		L'industrie figure sur le niveau "sensibilité faible" depuis le 5 février 2019.
Bear Market Factor		Peu sensible aux corrections de marché
Bad News Factor		Sanction faible du marché en cas de pressions spécifiques

Répartition par secteur du groupe Alimentaire



Le secteur le plus important en termes de capitalisation, Produits Alimentaires, représente 42.1% du groupe Alimentaire. Par ordre d'importance, viennent ensuite les secteurs Brasseurs avec 19.0% Boissons-Sodas avec 18.3%.

Evolution 2019 des secteurs



Le secteur, Boissons Rafrâchissantes, a enregistré une variation de 13.0% depuis le début de l'année alors que le groupe Alimentaire a évolué de 25.9%. Ce groupe industriel se compose de 5 secteurs dont les variations extrêmes ont été de 3.3% à 54.6%.



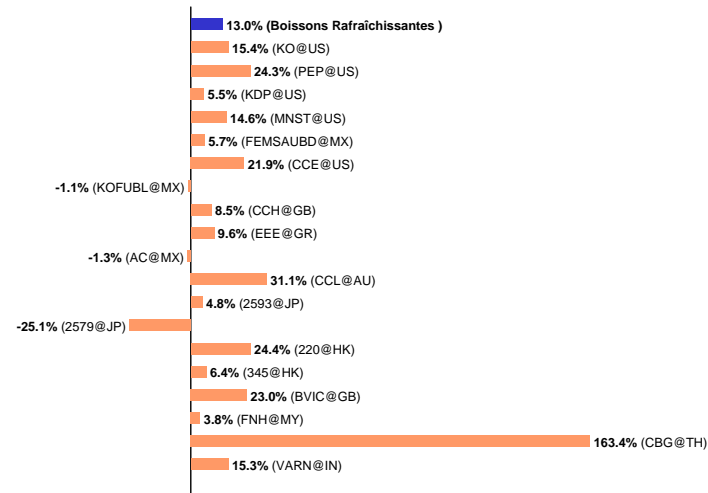
Boissons Rafraîchissantes (WO)

Prix de Clôture du 1er octobre 2019

	Valeur Indice	Perf YtD	Nbre de Titres	Cap Bours en Mdrs\$	Étoiles	Sensibilité	Ratio Croiss./PE	PE LT	Croiss. LT	Perf 4 sem.	% de titres à la hausse
Boissons Rafraichissantes (W)	114.49	13.0%	25	641.52	★★★★☆		0.86	20.5	15.1%	-2.7%	24.0%

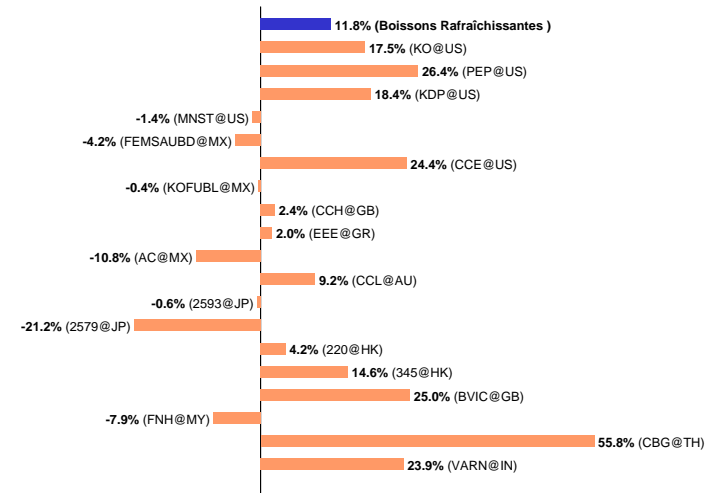
Les performances des 20 plus importants titres du secteur, sont présentées ci-dessous.

Performance depuis le début de l'année



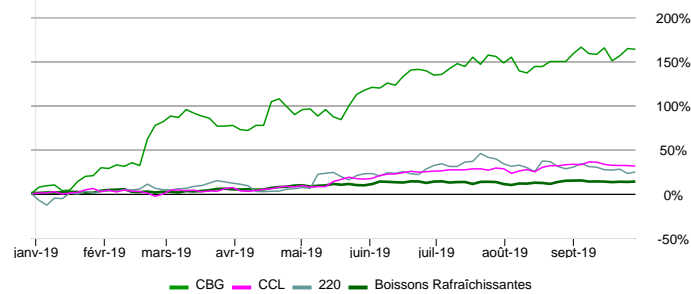
Les détails ainsi que les analyses des titres présentés ci-dessus se trouvent en page 6

Performance sur 12 mois



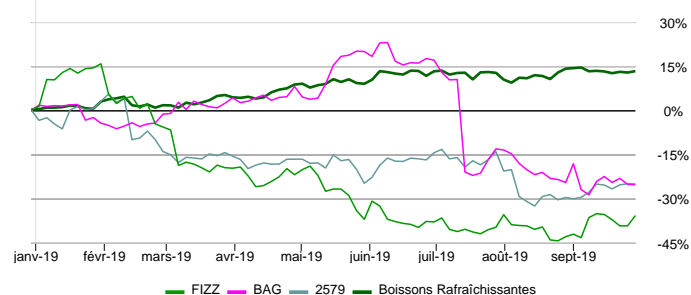
Les détails ainsi que les analyses des titres présentés ci-dessus se trouvent en page 6

Top Stocks 2019



Depuis le début de l'année, la performance du secteur a été de 13.0%; quant aux 3 meilleurs titres, (CARABAO GROUP PCL. (CBG), COCA-COLA AMATIL LTD. (CCL) et UNI-PRSD.CHINA HDG.LTD. (220)) leurs performances ont été respectivement de 163.4%, 31.1% et 24.4%.

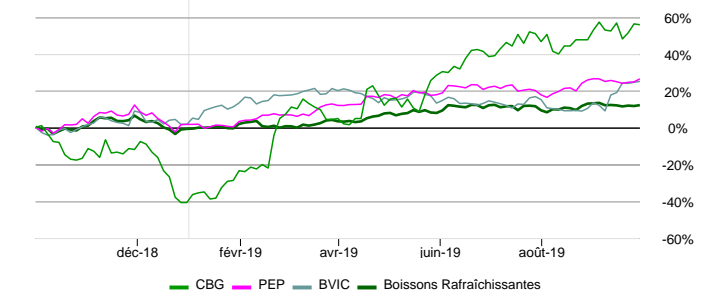
Flop Stocks 2019



NATIONAL BEVERAGE CORP. (FIZZ), BARR (AG) PLC. (BAG) et C-CLA.BOTTLERS JAP.HDG. (2579) avec -35.8%, -25.4% et -25.1% ont enregistré les 3 plus mauvaises performances depuis le début de l'année. Pour le secteur Boissons Rafraîchissantes, la variation a été de 13.0%.

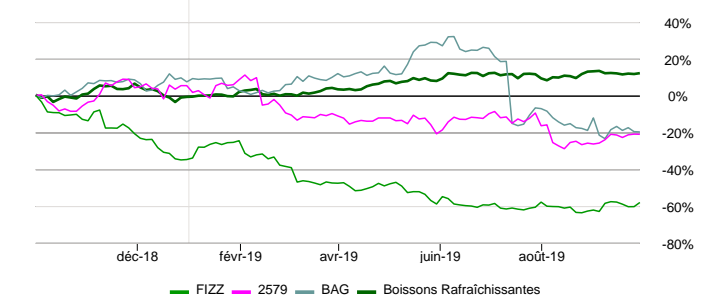
Seules des sociétés avec une capitalisation boursière supérieure à 500 millions de dollars sont mentionnées

Top Stocks 12 mois



Depuis 12 mois, la performance du secteur a été de 11.8%; les 3 meilleurs titres, (CARABAO GROUP PCL. (CBG), PEPSICO INCO. (PEP) et BRITVIC PLC. (BVIC)) ont enregistré respectivement des performances de 55.8%, 26.4% et 25.0%.

Flop Stocks 12 mois



Les 3 plus mauvaises performances depuis 12 mois ont été enregistré par NATIONAL BEVERAGE CORP. (FIZZ), C-CLA.BOTTLERS JAP.HDG. (2579) et BARR (AG) PLC. (BAG) avec -58.2%, -21.2% et -19.9%. Quant au secteur Boissons Rafraîchissantes, il a enregistré une variation de 11.8%.



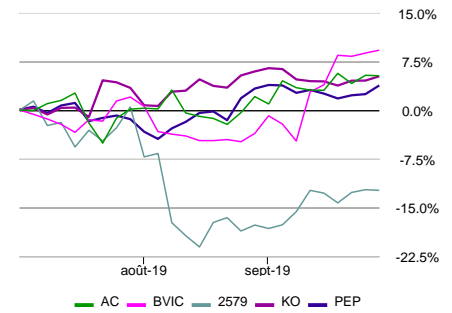
Boissons Rafrâichissantes (WO)

Prix de Clôture du 1er octobre 2019

Les titres les mieux évalués

Symbole Marché	Nom Secteur	Prix Devise	Cap Bours en Mdrs\$	Rév. Bén. 7 sem.	Étoiles	Sensibilité	Evaluation globale
AC MX	ARCA CONT.SDC. Boissons Rafrâichissantes	108.31 MXN	9.66	2.9%	★★★★		
BVIC GB	BRITVIC PLC. Boissons Rafrâichissantes	983.00 GBP	3.19	2.2%	★★★★		
2579 JP	C-CLA.BOTTLERS JAP.HDG. Boissons Rafrâichissantes	2 460.00 JPY	4.70	20.3%	★★★★		
KO US	THE COCA COLA CO. Boissons Rafrâichissantes	54.65 USD	233.68	-0.1%	★★★★		
PEP US	PEPSICO INCO. Boissons Rafrâichissantes	137.37 USD	192.07	-0.4%	★★★★		

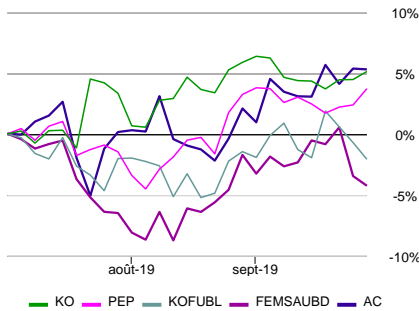
Evolution sur les 3 derniers mois



La note globale (Evaluation globale) est une approche multicritères qui permet d'identifier les titres les mieux évalués. Cette appréciation est la composante de facteurs fondamentaux (PE, croissance, révision des bénéfices, dividende, ...), techniques (moyennes mobiles et performance) et de sensibilité (comportement dans les marchés baissiers et sensibilité aux mauvaises nouvelles). Dans le but de présenter la meilleure sélection, seules des sociétés avec une capitalisation boursière supérieure au milliard de dollars et affichant de bonnes évaluations de croissance bénéficiaire sont affichées. En outre, les titres éligibles doivent avoir: un intérêt minimum de 2 étoiles, une évaluation neutre à positive et une sensibilité faible à moyenne. Lorsque les notes globales sont identiques, c'est la révision des bénéfices sur 7 semaines selon les analystes (Rév. Bén. 7 sem.) qui permet de classer les sociétés par ordre d'intérêt.

Les titres les plus défensifs

Evolution sur les 3 derniers mois



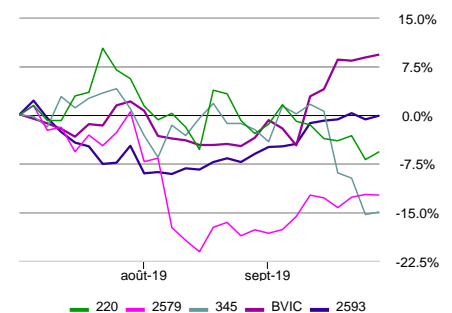
Symbole Marché	Nom Secteur	Prix Devise	Cap Bours en Mdrs\$	Bear Market Factor	Étoiles	Sensibilité	Evaluation globale
KO US	THE COCA COLA CO. Boissons Rafrâichissantes	54.65 USD	233.68	-101	★★★★		
PEP US	PEPSICO INCO. Boissons Rafrâichissantes	137.37 USD	192.07	-91	★★★★		
KOFUBL MX	C-CLA.FEMSA SDC. Boissons Rafrâichissantes	117.80 MXN	12.51	-87	★★★★		
FEMSAUBD MX	FOM.ECO.MEXNO.SDC. Boissons Rafrâichissantes	178.30 MXN	29.50	-77	★★★★		
AC MX	ARCA CONT.SDC. Boissons Rafrâichissantes	108.31 MXN	9.66	-71	★★★★		

L'évaluation de la sensibilité s'appuie essentiellement sur 2 critères; le "Comportement du titre dans les marchés baissiers" (Bear Market Factor) et la "Sensibilité du titre en cas de mauvaises nouvelles" (Bad News Factor). Le positionnement du titre selon les normes mondiales permet d'attribuer 3 niveaux de sensibilité (faible, moyen et élevé). C'est la composition de ces 2 facteurs qui donne la note finale et qui permet de présenter une sélection de titres défensifs au marché. Dans le but de présenter une sélection pertinente, seules des sociétés avec une capitalisation boursière supérieure au milliard de dollars et affichant de bonnes évaluations de croissance bénéficiaire sont affichées. En outre, les titres éligibles doivent avoir: un intérêt minimum de 2 étoiles, une évaluation neutre à positive, une sensibilité faible à moyenne. En cas d'égalité, c'est le "Comportement du titre dans les marchés baissiers" qui départagera les valeurs.

Les titres les moins corrélés

Symbole Marché	Nom Secteur	Prix Devise	Cap Bours en Mdrs\$	Corrélation	Étoiles	Sensibilité	Evaluation globale
220 HK	UNI-PRSD.CHINA HDG.LTD. Boissons Rafrâichissantes	8.46 HKD	4.66	0.24	★★★★		
2579 JP	C-CLA.BOTTLERS JAP.HDG. Boissons Rafrâichissantes	2 460.00 JPY	4.70	0.24	★★★★		
345 HK	VITASOY INTL.HDG.LTD. Boissons Rafrâichissantes	31.75 HKD	4.31	0.36	★★★★		
BVIC GB	BRITVIC PLC. Boissons Rafrâichissantes	983.00 GBP	3.19	0.42	★★★★		
2593 JP	ITO EN LIMITED Boissons Rafrâichissantes	5 160.00 JPY	4.98	0.42	★★★★		

Evolution sur les 3 derniers mois



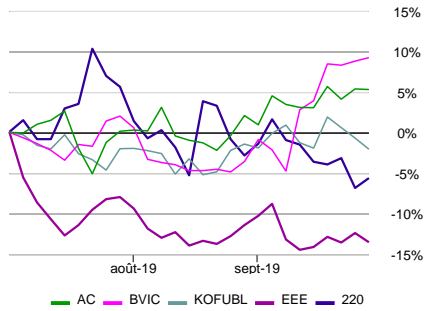
Le coefficient de corrélation permet d'identifier les titres dont la dépendance au marché est la plus faible. Si cette valeur est très basse, inférieure à 0.5, cela signifie que moins de 50% des mouvements du titre s'explique par les mouvements du marché. A contrario, un chiffre proche de 1 implique que la valeur est très proche des évolutions du marché. Dans le but de présenter la meilleure sélection, seules des sociétés avec une capitalisation boursière supérieure au milliard de dollars et affichant de bonnes évaluations de croissance bénéficiaire sont affichées. En outre, les titres éligibles doivent avoir: un intérêt minimum de 2 étoiles, une évaluation neutre à positive, une sensibilité faible à moyenne, une corrélation maximum de 0.66. En cas d'égalité dans le classement, c'est le niveau de la corrélation qui permet d'affiner le classement des sociétés.



Boissons Rafrâchissantes (WO)

Prix de Clôture du 1er octobre 2019

Evolution sur les 3 derniers mois



Les titres avec les plus faibles PE

Symbole Marché	Nom Secteur	Prix Devise	Cap Bours en Mdrs\$	PE LT	Étoiles	Sensibilité	Evaluation globale
AC MX	ARCA CONT.SDC. Boissons Rafrâchissantes	108.31 MXN	9.66	14.4	★★★★		
BVIC GB	BRITVIC PLC. Boissons Rafrâchissantes	983.00 GBP	3.19	14.9	★★★★		
KOFUBL MX	C-CLA.FEMSA SDC. Boissons Rafrâchissantes	117.80 MXN	12.51	16.5	★★★★		
EEE GR	COCA COLA HBC AG Boissons Rafrâchissantes	29.71 EUR	11.81	17.4	★★★★		
220 HK	UNI-PRSD.CHINA HDG.LTD. Boissons Rafrâchissantes	8.46 HKD	4.66	18.4	★★★★		

Le rapport "cours / bénéfices estimés" (PE) offre une bonne image des valeurs bon marché. Il est communément admis que si le PE du titre est inférieur au PE de son marché de référence, le titre peut présenter un certain potentiel d'appréciation. Dans le but de présenter la meilleure sélection, seules des sociétés avec une capitalisation boursière supérieure au milliard de dollars et affichant de bonnes évaluations de croissance bénéficiaire sont affichées. En outre, les titres éligibles doivent avoir: un intérêt minimum de 2 étoiles, une évaluation neutre à positive, une sensibilité faible à moyenne. En cas d'égalité de la valeur du PE, c'est la révision des bénéfices sur 7 semaines selon les analystes (Rév. Bén. 7 sem.) qui permet de classer les sociétés.

Les 20 premiers titres classés par capitalisation boursière

Symbole Marché	Nom Secteur	Prix Devise	Perf YtD	Cap Bours en Mdrs\$	Ratio Croiss./PE	PE LT	Croiss. LT	Perf Rel 4 sem.	Div.	Volatilité 1M	Étoiles	Sensibilité	Evaluation globale
KO US	THE COCA COLA CO. Boissons Rafrâchissantes	54.65 USD	15.4%	233.68	0.81	21.9	14.7%	-1.2%	3.1%	7.2%	★★★★		
PEP US	PEPSICO INCO. Boissons Rafrâchissantes	137.37 USD	24.3%	192.07	0.79	21.5	14.1%	0.0%	2.9%	7.9%	★★★★		
KDP US	KEURIG DR PEPPER INCO. Boissons Rafrâchissantes	27.04 USD	5.5%	38.04	1.06	17.0	15.7%	-1.4%	2.3%	12.5%	★★★★		
MNST US	MONSTER BEVERAGE CORP. Boissons Rafrâchissantes	56.42 USD	14.6%	30.74	0.72	23.5	16.9%	-4.3%	0.0%	15.8%	★★★★		
FEMSAUB MX	FOM.ECO.MEXNO.SDC. Boissons Rafrâchissantes	178.30 MXN	5.7%	29.50	1.05	19.0	18.4%	-3.1%	1.5%	19.4%	★★★★		
CCE US	COCA COLA EUR.PTNS.PLC. Boissons Rafrâchissantes	55.87 USD	21.9%	25.85	0.89	17.1	12.6%	-1.3%	2.6%	12.3%	★★★★		
KOFUBL MX	C-CLA.FEMSA SDC. Boissons Rafrâchissantes	117.80 MXN	-1.1%	12.51	0.99	16.5	13.1%	-0.3%	3.2%	21.0%	★★★★		
EEE GR	COCA COLA HBC AG Boissons Rafrâchissantes	29.71 EUR	9.6%	11.81	0.91	17.4	13.6%	-3.5%	2.3%	22.5%	★★★★		
CCH GB	COCA COLA HBC AG Boissons Rafrâchissantes	2 660.00 GBP	8.5%	11.81	0.93	17.3	13.8%	-5.4%	2.3%	25.4%	★★★★		
AC MX	ARCA CONT.SDC. Boissons Rafrâchissantes	108.31 MXN	-1.3%	9.66	1.17	14.4	14.7%	1.3%	2.2%	17.6%	★★★★		
CCL AU	COCA-COLA AMATIL LTD. Boissons Rafrâchissantes	10.74 AUD	31.1%	5.20	0.85	18.5	11.3%	-4.0%	4.5%	11.9%	★★★★		
2593 JP	ITO EN LIMITED Boissons Rafrâchissantes	5 160.00 JPY	4.8%	4.98	0.59	38.7	22.2%	1.6%	0.8%	12.4%	★★★★		
2579 JP	C-CLA.BOTTLERS JAP.HDG. Boissons Rafrâchissantes	2 460.00 JPY	-25.1%	4.70	0.67	21.2	12.3%	1.3%	1.9%	18.0%	★★★★		
220 HK	UNI-PRSD.CHINA HDG.LTD. Boissons Rafrâchissantes	8.46 HKD	24.4%	4.66	1.01	18.4	14.3%	-6.2%	4.3%	23.0%	★★★★		
345 HK	VITASOY INTL.HDG.LTD. Boissons Rafrâchissantes	31.75 HKD	6.4%	4.31	0.84	30.5	24.0%	-14.7%	1.7%	48.6%	★★★★		
OSP TH	OSOTSPA PCL. Boissons Rafrâchissantes	36.75 THB		3.60	0.78	26.8	18.3%	-2.6%	2.5%	26.7%	★★★★		
BVIC GB	BRITVIC PLC. Boissons Rafrâchissantes	983.00 GBP	23.0%	3.19	0.93	14.9	10.6%	9.7%	3.2%	33.5%	★★★★		
FNH MY	FRASER & NEAVE HDG.BHD. Boissons Rafrâchissantes	34.78 MYR	3.8%	3.04	0.69	25.8	15.7%	-0.1%	2.1%	9.8%	★★★★		
CBG TH	CARABAO GROUP PCL. Boissons Rafrâchissantes	81.00 THB	163.4%	2.64	1.29	22.4	26.7%	3.3%	2.3%	32.3%	★★★★		
VARN IN	VARUN BEVERAG Boissons Rafrâchissantes	603.15 INR	15.3%	2.45	1.17	23.9	27.5%	-9.3%	0.4%	30.2%	★★★★		

Lexique - Actions

Nbre de Titres

Il s'agit du nombre de titres analysables qui composent l'indice

Cap Bours en Mdr\$

Il s'agit de la Capitalisation Boursière en Milliards de dollars. Ce chiffre s'obtient en multipliant le prix de l'action d'une société par le nombre total d'actions de cette société. Tous les résultats sont ramenés en USD afin de permettre les comparaisons.

Evaluation

Notre Evaluation indique si un titre se vend cher ou bon marché relativement à son potentiel de croissance (il s'agit de déterminer si l'investisseur paie ou non une prime à la croissance pour ce titre).

Pour apprécier la valeur d'un titre par rapport à son prix actuel, notre Evaluation combine plusieurs critères :

- le prix du titre
- les prévisions bénéficiaires
- la croissance projetée des bénéfices
- les dividendes

La combinaison de ces critères permet de donner une appréciation de la société.

Nous proposons 5 appréciations, qui vont de fortement sous-évaluée 🟢 à fortement surévaluée 🔴.

Étoiles

Le système de classement des titres adopté par theScreener.com, qui emploie des étoiles, est conçu pour vous permettre d'identifier à la fois rapidement et facilement des titres de premier choix.

Ce système de classement simple attribue des étoiles comme suit :

- Tend. rév. bén. 🟢 = ★★★★★
- Evaluation 🟢, 🟢, 🟢 = ★★★★★
- Tend. tech. MT 🟢 = ★★★★★
- Perf. rel. 4 sem. > 1% = ★★★★★

Par conséquent, un titre peut totaliser un maximum de quatre étoiles.

Le rating le plus faible qu'un titre puisse obtenir est zéro étoile.

Une fois acquises, un titre conserve ses étoiles jusqu'à ce que :

- Tend. rév. bén. devienne négative 🔴
- Evaluation devienne négative 🔴, 🔴, 🔴
- Tend. tech. MT devienne négative 🔴
- Perf. rel. 4 sem. Passe au-dessous de -1% (<-1%)

Div.

Il s'agit du dividende en % estimé pour les 12 prochains mois.

Bien que présentant un même chiffre, le dividende peut afficher 4 couleurs selon la couverture des bénéfices :

- 0%, pas de dividende
- 4%, les dividendes sont couverts (entre 0% et 40% des bénéfices)
- 4%, les dividendes représentent entre 40% et 70% des bénéfices
- 4%, les dividendes sont supérieurs à 70% des bénéfices, ce qui implique que la couverture des dividendes n'est pas garantie.

Tend. Rev. Bén.

Le symbole 🟢 indique que les analystes ont revu significativement à la hausse leurs estimations bénéficiaires établies 7 semaines plus tôt (Rév. bén. 7 sem. > 1%). A l'inverse, le symbole 🔴 indique que les analystes ont revu significativement à la baisse leurs estimations comparativement aux prévisions établies 7 semaines plus tôt (Rév. bén. 7 sem. < -1%).

Lorsque les révisions bénéficiaires (Rév. bén. 7 sem.) se situent entre +1% et -1%, la tendance est considérée comme neutre 🟡.

Le symbole 🟢 indique que les dernières révisions significatives étaient en tendance positive.

Le symbole 🔴 indique que les dernières révisions significatives étaient en tendance négative.

Rév. Bén. 7 sem

Cette abréviation vaut pour Révisions des bénéfices par action sur 7 semaines. Cette colonne indique la valeur de ces révisions bénéficiaires. Un chiffre de 2,8 implique que les analystes, comparativement à leur position 7 semaines plus tôt, ont révisé leurs estimations à la hausse de 2,8%. Réciproquement, un chiffre négatif indiquerait que leurs estimations de croissance bénéficiaire auraient été revues à la baisse.

Ratio Croiss./PE

Ce critère est la base de notre Evaluation. Il s'agit de la croissance estimée des bénéfices futurs (Croiss. LT) augmentée du dividende en % puis divisée par le PE futur estimé (PE à long terme).

PE LT

Il s'agit du rapport entre le prix (P) et les bénéfices futurs estimés à long terme.

Croiss. LT

Il s'agit du taux de croissance estimé annuel des bénéfices à long terme (2 à 3 ans).

Tend. Tech. MT

La Tend. tech. MT indique la tendance actuelle, positive 🟢 ou négative 🔴, et le Point de renversement technique indique jusqu'à quel prix cette tendance reste valable.

Lorsque le prix se situe entre 1,75% au-dessus ou au-dessous du Point de renversement technique, la tendance est considérée comme neutre 🟡.

La Tend. tech. MT s'inverse lorsque le prix casse cette zone neutre de +1,75%.

Le symbole 🟢 indique que la dernière Tend. tech. MT significative était positive.

Le symbole 🔴 indique que la dernière Tend. tech. MT significative était négative.

4wk (Rel) Perf

Ce chiffre mesure la performance d'un titre par rapport à son indice national (comparativement à la situation 4 semaines plus tôt). Dans le cas d'un indice, il s'agit de la performance nette sur 4 semaines

Bad News Factor

Pour déterminer le "Bad News Factor" c'est la baisse d'un titre dans des marchés ascendants qui est mesurée. Dans cette analyse purement objective, les véritables raisons d'un tel comportement du titre importe peu. Si le cours d'une valeur baisse pendant que son indice de référence monte, il est considéré que la performance du titre est affectée par une mauvaise nouvelle - d'où le nom, "Bad News Factor".

Sur une base bi-hebdomadaire, les mouvements d'un titre sur une période de 52 semaines glissantes sont mesurés. Chaque fois qu'une valeur baisse pendant que son indice de référence monte, le pourcentage de différence est calculé, intégré à une moyenne annuelle et exprimé en points de base,

- Plus haut est le "Bad News Factor", plus le titre était sensible aux mauvaises nouvelles.
- Plus bas est le "Bad News Factor", moins le titre était sensible aux mauvaises nouvelles.

Bear Market Factor

Pour déterminer le "Bear Market Factor", nous analysons le comportement d'un titre dans les marchés baissiers, d'où le nom, "Bear Market Factor".

Le "Bear Market Factor" exprime en point de base la différence moyenne entre les mouvements du prix de l'action et ceux du marché de référence; cette mesure est effectuée sur 52 semaines glissantes en intervalle bi-hebdomadaire et uniquement lors des séances baissières de l'indice.

Plus le "Bear Market Factor" est élevé, plus la valeur augmente les baisses de marchés.

Un "Bear Market Factor" très négatif signifie que le titre est plus résistant aux pertes dans les marchés baissiers.

Sensibilité

L'évolution du prix des actions est généralement très volatile et peut entraîner une perte totale. Basée sur leur comportement historique, les actions sont classées par niveau de sensibilité. Ces niveaux de sensibilité sont à considérer uniquement en comparaison historique et par rapport à d'autres actions. Retenez que même notées « low sensitivity » (sensibilité faible), les actions restent des investissements à haut risque et peuvent perdre jusqu'à la totalité de leur valeur; les comportements passés ne préjugent pas des performances futures et ne sont pas constants dans le temps.

La "Sensibilité" est déterminée en mesurant le "Bear Market Factor" et le "Bad News Factor" contre son indice de référence.

Il y a trois types de "Sensibilité" :

- Le niveau "Sensibilité faible" où les points sont représentés sur des niveaux plus bas que le point moyen de la référence monde.
- Le niveau "Sensibilité moyenne" où les points sont représentés sur des niveaux plus hauts que le point moyen de la référence monde, mais plus bas qu'une déviation standard.
- Le niveau "Sensibilité élevé" où les points sont représentés sur des niveaux plus haut qu'une déviation standard.

Volatilité 12 M

La volatilité mesure les amplitudes de mouvement haussier et baissier d'un titre ou d'un indice.

La volatilité 12 M indique la volatilité moyenne pendant les derniers 12 mois.

% de titres à la hausse

Il s'agit du pourcentage de titres, composant un indice, qui ont une Tendance Technique à moyen terme positive. A titre d'exemple, si l'agrégat Technology / World, qui est composé de 458 titres, affiche 8% de titres en tendance haussière, cela signifie que 38 titres au sein de cet agrégat ont une Tendance technique à moyen terme positive.

Beta

Le Beta est souvent utilisé comme mesure de sensibilité. Lorsqu'il est plus grand que 100, cela signifie qu'un titre est plus volatil que son indice de référence.

Corrélation

La corrélation est le degré de similitude de fluctuation d'un titre par rapport à son indice de référence. Il s'agit en fait du % de mouvements expliqués par le mouvement de l'indice.

Avertissement:

ce rapport vous est proposé à titre d'information uniquement et ne constitue ni ne contient aucune incitation, recommandation ou offre d'achat ou de cession de quelque valeur mobilière que ce soit. Ce rapport a été établi à partir de sources que nous estimons dignes de foi mais n'offre aucune garantie quant à l'exactitude et à l'exhaustivité des informations, appréciations et indications de prix qu'il contient. Les performances passées ne préjugent pas des performances futures.

Plus d'informations : www.thescreener.com/fr/wc/methodology.htm

Earnings forecasts provided by REFINITIV.