

SEKTOR

Erfrischungsgetränke

Analyse und Synthese - Welt



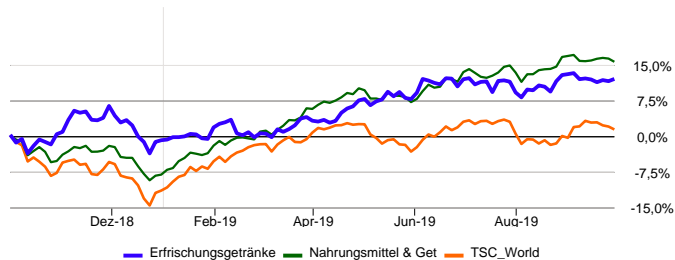
1. Oktober **2019**



Erfrischungsgetränke (WO)

Schlusskurs vom 1. Oktober 2019

Performance 2. Oktober 2018 - 1. Oktober 2019



Im Sektor Erfrischungsgetränke sind ca. 20% der Börsenmarktkapitalisierung der Branche Nahrungsmittel & Getränke vertreten und weniger als 1% des globalen Marktes. theScreener analysiert 25 Gesellschaften in diesem Sektor.

Der Sektor Erfrischungsgetränke befindet sich in der Nähe seines Höchststandes seit 52 Wochen und 16% über dem 52 Wochen Tief (halbwöchentliche Schlusskurse).

Performance seit dem 2. Oktober 2018: 11,8% gegenüber von 15,5% der Branche Nahrungsmittel & Getränke und 1,3% bei TSC_World.

Gegenwärtig liegen 24,0% der Titel in einem Aufwärtstrend.

	Markt Wert	Perf YtD	Anzahl Aktien	Börs.-Kap. (\$ Mia.)	Sterne	Sensitivität	W/PE-Verhältnis	LF P/E	LF Wachstum	4-Wo. Perf.	% der Aktien im Aufwärtstrend
Erfrischungsgetränke (WO)	114,49	13,0%	25	641,52	★★★★☆		0,86	20,5	15,1%	-2,7%	24,0%
Nahrungsmittel & Getränke (W)	209,20	25,9%	280	3.511,28	★★★★☆		0,96	18,5	15,5%	-2,8%	30,0%
TSC_World (WO)	304,93	14,5%	6.295	71.661,87	★★★★☆		1,66	13,1	18,9%	1,8%	31,7%

Fundamentale Bewertung

Um festzustellen, ob ein Sektor fair bewertet ist, vergleichen wir diesen Wert mit dem theoretisch fairen Wert gemäss dem Modell von Peter Lynch. Dazu kombinieren wir die PEG Methode, welche das prognostizierte Gewinnwachstum mit dem bezahlten Kurs/Gewinnverhältnis vergleicht, mit unseren Erfahrungswerten.

Auf dieser Basis scheint der Sektor fair bewertet.

Das W/PE-Verhältnis liegt unter 0.9. Der Markt zahlt gegenwärtig einen Aufpreis von 4,4% gegenüber dem Wachstumspotenzial.

Trend der Gewinnrevisionen



Die Wachstumsprognosen der Analysten haben sich in den letzten sieben Wochen kaum verändert. Zuvor jedoch dominierten die negativen Gewinnrevisionen.

"Kurs-Gewinn-Verhältnis" - Entwicklung seit fünf Jahren



Der erwartete P/E-Wert (Kurs-Gewinn-Verhältnis) basiert auf den gewichteten Werten der zugrunde liegenden Unternehmen.

Der Sektor ist mit einem P/E von 20,5 höher bewertet als seine Branche, Nahrungsmittel & Getränke mit 18,5.

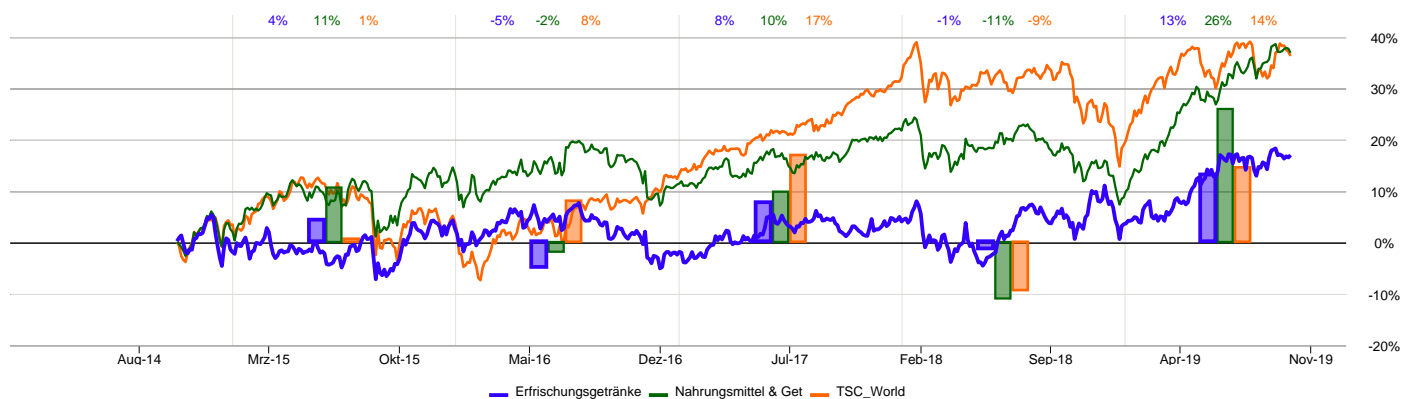
Das aktuelle Kurs/Gewinnverhältnis des Sektors liegt über seinem langfristigen Mittel von 19,1.

Technische Tendenz

Der Sektor lag seit dem 30. August 2019 in einem positiven technischen Trend. Aktuell liegt er aber wieder in der Nähe seines 40 tägigen Durchschnitts. Er befindet sich noch 2% oberhalb einer Trendwende ins Negative.

Der Sektor zeigt sich damit trendlos. Der Minderheit steigender Titel von 24,0% weist auf eher schwaches Marktinteresse hin.

Performance 3. Oktober 2014 - 1. Oktober 2019



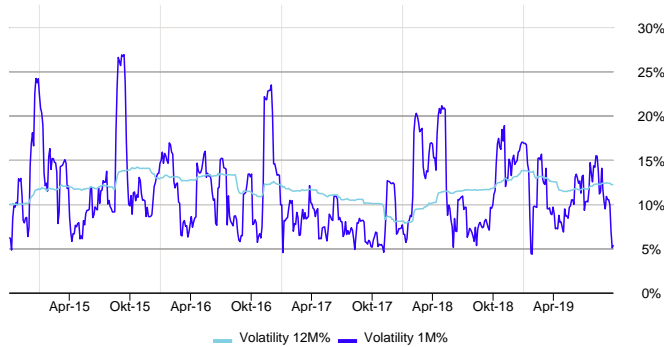
Performance über fünf Jahre

Während den letzten fünf Jahren verzeichnete der Sektor Erfrischungsgetränke eine Performance von 16,8%, im Vergleich zu 36,8% der Branche Nahrungsmittel & Getränke und 36,2% des TSC_World. In dieser Periode wurde der höchste Stand im September 2019 registriert und das Tief im August 2015.



	Markt Wert	Perf YtD	Anzahl Aktien	Börs.-Kap. (\$ Mia.)	Sterne	Sensitivität	W/PE-Verhältnis	LF P/E	LF Wachstum	4-Wo. Perf.	% der Aktien im Aufwärtstrend
Erfrischungsgetränke (WO)	114,49	13,0%	25	641,52	★★★★☆		0,86	20,5	15,1%	-2,7%	24,0%

Volatilität



Die Volatilität (Stärke der Schwankungen einer Aktie oder eines Indexes während eines Zeitraums) wird oft als Sensitivitäts-Indikator verwendet. Eine hohe Volatilität kann als Warnsignal betrachtet werden.

Im letzten Monat lag die Volatilität mit 5,3% unter dem Durchschnitt der letzten Jahre von 11,2%.

Über ein Jahr betrachtet liegt die Volatilität des Sektors mit 12,2% nahe derjenigen der Branche Nahrungsmittel & Getränke mit 9,8%. Die Kursschwankungen des Sektors sind denen der Branche ähnlich.

Sensitivitätsprofil bei sinkenden Märkten

Der "Bear Market Factor" misst das Verhalten bei nachgebenden Märkten. Der Sektor Erfrischungsgetränke hat dabei die Tendenz allgemeine Abwärtsbewegungen des TSC_World abzuschwächen.

Es ist das typische Verhalten eines defensiven Sektors bei Marktkorrekturen. Konkret hat der Sektor Erfrischungsgetränke Indexrückgänge bisher um durchschnittlich -0,89% weniger stark nachvollzogen.

Sensitivitätsprofil bei steigenden Märkten

Der «Bad News Factor» misst Rückschläge des Sektors bei steigenden Märkten. Der Sektor Erfrischungsgetränke zeigte sich bisher wenig anfällig auf unternehmensspezifische Probleme.

Sank der Sektor in einem steigendem Umfeld, betrug seine mittlere Abweichung -1,36%.

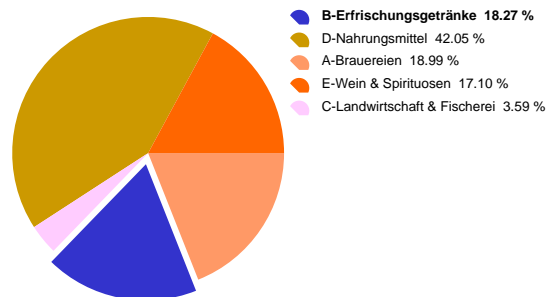
Zusammenfassung der Sensitivitätsanalyse

Der Sektor Erfrischungsgetränke ist aktuell als defensiv eingestuft. Sowohl der "Bear Market" als auch der "Bad News" Faktor weisen unterdurchschnittliche Werte auf.

Checkliste (Erfrischungsgetränke)

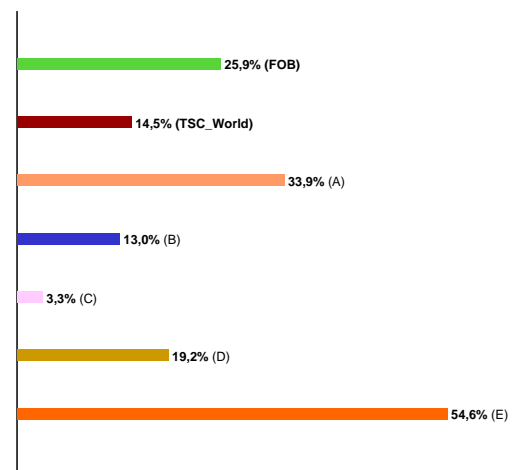
Sterne	★★★★☆	Geringes Interesse seit dem 13. September 2019.
Gewinnrevisionen	● ★	Analysten neutral, zuvor negativ (seit dem 25. Juni 2019)
Potenzial	● ★	Fairer Preis
MF Tech Trend	● ★	Neutraler Markttrend nach vorgängig (seit dem 30. August 2019 anhaltender) positiver Phase
Rel. Perf	-2,7% ★	Unter Druck (vs. TSC_World)
Sensitivität		Seit dem 5. Februar 2019 als unterdurchschnittlich sensitiv eingestuft.
Bear Market Factor		Defensiver Charakter bei sinkendem Index
Bad News Factor		Geringe Kursrückgänge bei spezifischen Problemen

Branchenaufteilung Nahrungsmittel & Getränke



Mit 42,1% der Marktkapitalisierung stellt der Sektor Nahrungsmittel den größten Sektor der Branche Nahrungsmittel & Getränke dar. Es folgen die Sektoren Brauereien mit 19,0% und Erfrischungsgetränke mit 18,3%.

Die Entwicklung der Sektoren 2019



Der Sektor Erfrischungsgetränke verzeichnete 2019 eine Kursentwicklung von 13,0% im Vergleich zu 25,9% bei der Branche Nahrungsmittel & Getränke. Die Branche setzt sich aus 5 Sektoren zusammen deren Schwankungen zwischen 3,3% und 54,6% lagen.



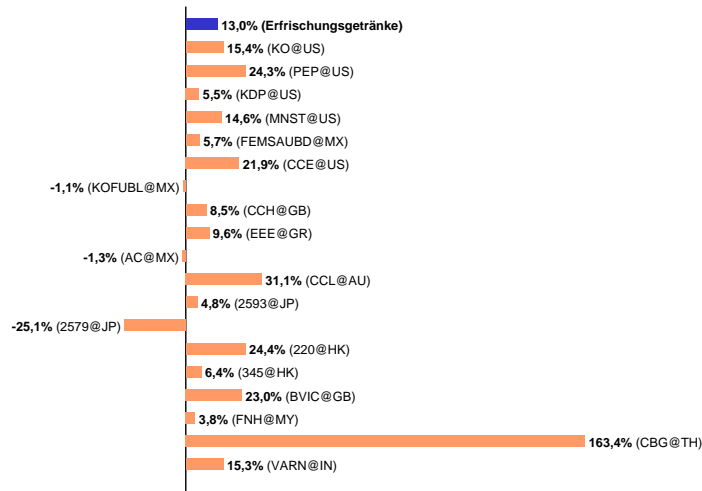
Erfrischungsgetränke (WO)

Schlusskurs vom 1. Oktober 2019

	Markt Wert	Perf YtD	Anzahl Aktien	Börs.-Kap. (\$ Mia.)	Sterne	Sensitivität	W/PE-Verhältnis	LF P/E	LF Wachstum	4-Wo. Perf.	% der Aktien im Aufwärtstrend
Erfrischungsgetränke (WO)	114,49	13,0%	25	641,52	★★★★☆		0,86	20,5	15,1%	-2,7%	24,0%

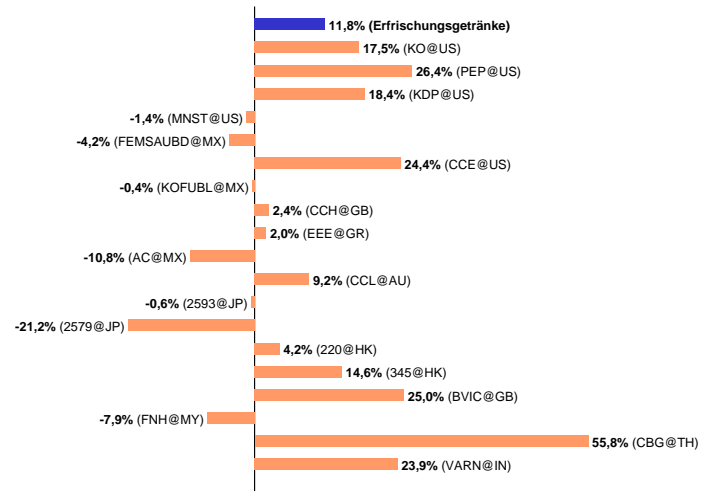
Performance der 20 grössten Unternehmen:

Performance seit Jahresbeginn



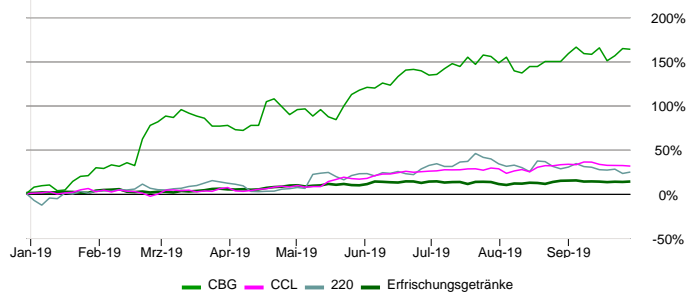
Die Details zu den hier präsentierten Abkürzungen finden sich auf Seite 6

12-Monats-Performance



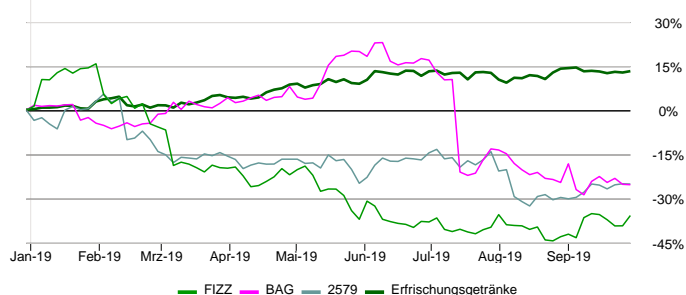
Die Details zu den hier präsentierten Abkürzungen finden sich auf Seite 6

Top Aktien 2019



Die Sektorperformance 2019 betrug 13,0%. Während dieser Zeit erzielten die drei erfolgreichsten Aktien, CARABAO GROUP PCL. (CBG), COCA-COLA AMATIL LTD. (CCL) und UNI-PRSD.CHINA HDG.LTD. (220) eine Entwicklung von 163,4%, 31,1% und 24,4%.

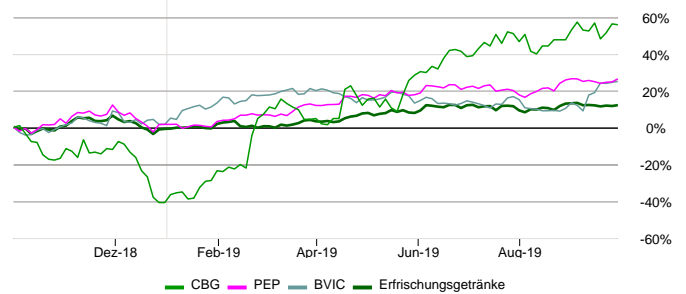
Flop Aktien 2019



Die Aktien NATIONAL BEVERAGE CORP. (FIZZ), BARR (AG) PLC. (BAG) und C-CLA.BOTTLERS JAP.HDG. (2579) wiesen mit -35,8%, -25,4% und -25,1% die schlechteste Performance 2019 auf. Der Durchschnittswert des Sektors Erfrischungsgetränke lag bei 13,0%.

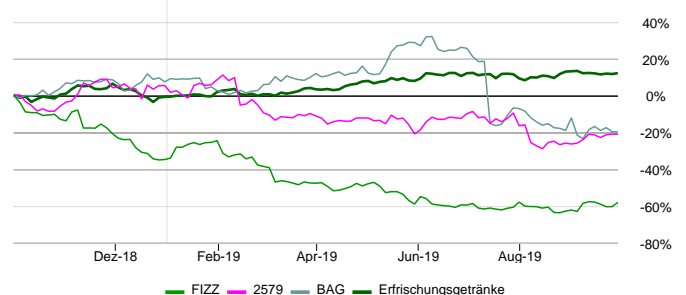
Es sind nur Gesellschaften mit einer Börsenkapitalisierung von über \$ 500 Mio. aufgeführt.

Top Aktien über 12 Monate



In den vergangenen 12 Monaten betrug die Sektorperformance 11,8%. Die drei besten Aktien, CARABAO GROUP PCL. (CBG), PEPSICO INCO. (PEP) und BRITVIC PLC. (BVIC) wiesen eine Performance von 55,8%, 26,4% und 25,0% auf.

Flop Aktien über 12 Monate



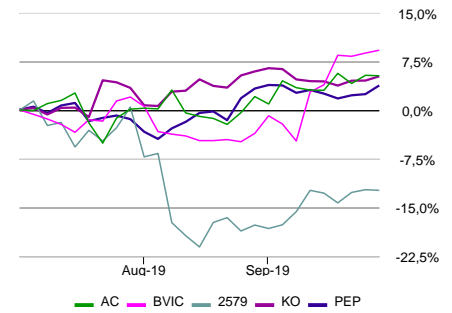
Die drei Aktien mit der schlechtesten Performance der vergangenen 12 Monate waren NATIONAL BEVERAGE CORP. (FIZZ), C-CLA.BOTTLERS JAP.HDG. (2579) und BARR (AG) PLC. (BAG) mit -58,2%, -21,2% und -19,9%. Die Performance des Sektors Erfrischungsgetränke betrug 11,8%.



Die Aktien mit dem besten Gesamteindruck

Symbol Markt	Name Sparte	Kurs Währg.	Börs.-Kap. (\$ Mia.)	7Wo-Ertr.-Veränd.	Sterne	Sensitivität	Gesamteindruck
AC MX	ARCA CONT.SDC. Erfrischungsgetränke	108,31 MXN	9,66	2,9%	★★★★		
BVIC GB	BRITVIC PLC. Erfrischungsgetränke	983,00 GBP	3,19	2,2%	★★★★		
2579 JP	C-CLA.BOTTLERS JAP.HDG. Erfrischungsgetränke	2.460,00 JPY	4,70	20,3%	★★★★★		
KO US	THE COCA COLA CO. Erfrischungsgetränke	54,65 USD	233,68	-0,1%	★★★★★		
PEP US	PEPSICO INCO. Erfrischungsgetränke	137,37 USD	192,07	-0,4%	★★★★★		

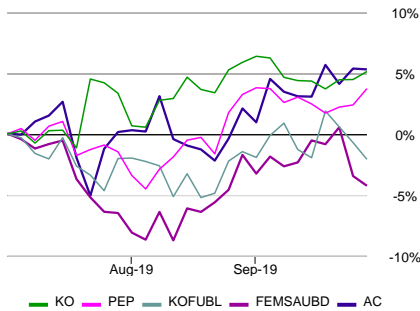
Entwicklung der letzten 3 Monate



Der beste Gesamteindruck resultiert aus dem Zusammenspiel verschiedener Kriterien. Die Bewertung kombiniert fundamentale Faktoren wie (P/E, Wachstum, Gewinnrevisionen, Dividendenerträge usw.), technische Indikatoren (Trend und relative Performance) sowie Sensitivitätsfaktoren (das Verhalten der Aktie bei Marktproblemen und bei spezifischen Ereignissen). In der Tabelle werden nur Firmen aufgeführt mit einer minimalen Börsenkapitalisation von US\$ 1 Mrd., welche zudem folgende Kriterien erfüllen: Der Gesamteindruck ist mindestens neutral, die Aktie hat zwei oder mehr Sterne und das Sensitivitätsniveau liegt bei "tief" oder "mittel". Bei mehreren Aktien mit gleichem Gesamteindruck hat jene mit den besten 7-wöchigen Gewinnrevisionen den Vorrang.

Die defensivsten Werte

Entwicklung der letzten 3 Monate



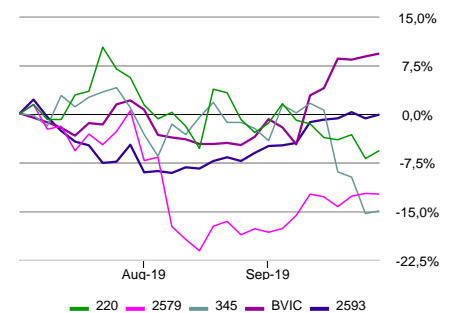
Symbol Markt	Name Sparte	Kurs Währg.	Börs.-Kap. (\$ Mia.)	Bear Market Factor	Sterne	Sensitivität	Gesamteindruck
KO US	THE COCA COLA CO. Erfrischungsgetränke	54,65 USD	233,68	-101	★★★★★		
PEP US	PEPSICO INCO. Erfrischungsgetränke	137,37 USD	192,07	-91	★★★★★		
KOFUBL MX	C-CLA.FEMSA SDC. Erfrischungsgetränke	117,80 MXN	12,51	-87	★★★★★		
FEMSAUBD MX	FOM.ECO.MEXNO.SDC. Erfrischungsgetränke	178,30 MXN	29,50	-77	★★★★★		
AC MX	ARCA CONT.SDC. Erfrischungsgetränke	108,31 MXN	9,66	-71	★★★★★		

Die Bewertung der Sensitivität basiert vor allem auf zwei Kriterien, nämlich dem bisherigen "Verhalten der Aktie bei sinkendem Markt" (Bear Market Factor) und der "Sensibilität bei spezifischen Ereignissen" (Bad New Factor). Jede Aktie wird einer der drei Sensitivitätsstufen "tief", "mittel" oder "hoch" zugewiesen. Aus der Kombination der beiden Sensitivitätskriterien resultieren schliesslich die angegebenen defensivsten Titel. Um einen hohen praktischen Nutzen zu gewährleisten werden ausschliesslich Werte aufgeführt mit einer Börsenkapitalisierung von über US\$ 1 Mrd., mindestens zwei Sternen, einem Gesamteindruck von neutral bis positiv sowie einem tiefen bis mittleren Sensitivitätsniveau. Bei Gleichstand entscheidet der "Bear Market Factor" über die Auswahl.

Die Aktien mit der tiefsten Korrelation

Symbol Markt	Name Sparte	Kurs Währg.	Börs.-Kap. (\$ Mia.)	Korrelation	Sterne	Sensitivität	Gesamteindruck
220 HK	UNI-PRSD.CHINA HDG.LTD. Erfrischungsgetränke	8,46 HKD	4,66	0,24	★★★★★		
2579 JP	C-CLA.BOTTLERS JAP.HDG. Erfrischungsgetränke	2.460,00 JPY	4,70	0,24	★★★★★		
345 HK	VITASOY INTL.HDG.LTD. Erfrischungsgetränke	31,75 HKD	4,31	0,36	★★★★★		
BVIC GB	BRITVIC PLC. Erfrischungsgetränke	983,00 GBP	3,19	0,42	★★★★★		
2593 JP	ITO EN LIMITED Erfrischungsgetränke	5.160,00 JPY	4,98	0,42	★★★★★		

Entwicklung der letzten 3 Monate



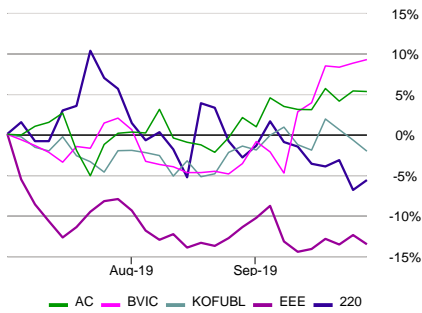
Der Korrelationskoeffizient erlaubt diejenigen Aktien zu identifizieren, deren Verhalten am wenigsten vom Markt abhängig sind. Ein tiefer Korrelationskoeffizient von unter 0.5 zeigt an, dass weniger als 50% der Kursbewegungen durch den Markt beeinflusst wurden. Liegt der Koeffizienten einer Aktie in der Nähe seines Maximalwertes von 1.0, so stimmt die Richtung der Kursbewegungen nahezu immer mit derjenigen des Gesamtmarktes überein. Um einen hohen praktischen Nutzen zu gewährleisten werden ausschliesslich Werte aufgeführt mit einer Börsenkapitalisierung von über US\$ 1 Mrd., mindestens zwei Sternen, einem Gesamteindruck von neutral bis positiv und einer Korrelation von maximal 0.66. Als Auswahlfaktor dient der tiefere Korrelationswert.



Erfrischungsgetränke (WO)

Schlusskurs vom 1. Oktober 2019

Entwicklung der letzten 3 Monate



Die Aktien mit dem tiefsten P/E

Symbol Markt	Name Sparte	Kurs Währg.	Börs.-Kap. (\$ Mia.)	LF P/E	Sterne	Sensitivität	Gesamteindruck
AC MX	ARCA CONT.SDC. Erfrischungsgetränke	108,31 MXN	9,66	14,4	★★★★		
BVIC GB	BRITVIC PLC. Erfrischungsgetränke	983,00 GBp	3,19	14,9	★★★★		
KOFUBL MX	C-CLA.FEMSA SDC. Erfrischungsgetränke	117,80 MXN	12,51	16,5	★★★★		
EEE GR	COCA COLA HBC AG Erfrischungsgetränke	29,71 EUR	11,81	17,4	★★★★		
220 HK	UNI-PRSD.CHINA HDG.LTD. Erfrischungsgetränke	8,46 HKD	4,66	18,4	★★★★		

Das Kurs-Gewinn Verhältnis KGV (engl. price/earnings oder P/E) zeigt auf, ob der Kurs einer Aktie im Verhältnis zum erzielten oder erwarteten Gewinn günstig ist. Die Tabelle verwendet die erwarteten Gewinne. Fundamentalinvestoren setzen unter anderem auf Aktien mit unterdurchschnittlichem P/E, da diesen Werten überdurchschnittliches Aufholpotenzial zugeschrieben wird. Um einen hohen praktischen Nutzen zu gewährleisten, werden hier nur Werte mit einer Börsenkapitalisierung von über US\$ 1 Mrd. aufgeführt mit mindestens zwei Sternen, einem Gesamteindruck von neutral bis positiv sowie einem tiefen bis mittleren Sensitivitätsniveau. Wenn mehrere Aktien dasselbe P/E aufweisen, entscheiden die 7-wöchigen Gewinnrevisionen über die Reihenfolge.

Die 20 Unternehmen mit dem grössten Marktwert

Symbol Markt	Name Sparte	Kurs Währg.	Perf YtD	Börs.-Kap. (\$ Mia.)	W/P-E Verhältnis	LF P/E	LF Wachstum	Rel. Perf	Div	Volatilität 1M	Sterne	Sensitivität	Gesamteindruck
KO US	THE COCA COLA CO. Erfrischungsgetränke	54,65 USD	15,4%	233,68	0,81	21,9	14,7%	-1,2%	3,1%	7,2%	★★★★		
PEP US	PEPSICO INCO. Erfrischungsgetränke	137,37 USD	24,3%	192,07	0,79	21,5	14,1%	0,0%	2,9%	7,9%	★★★★		
KDP US	KEURIG DR PEPPER INCO. Erfrischungsgetränke	27,04 USD	5,5%	38,04	1,06	17,0	15,7%	-1,4%	2,3%	12,5%	★★★★		
MNST US	MONSTER BEVERAGE CORP. Erfrischungsgetränke	56,42 USD	14,6%	30,74	0,72	23,5	16,9%	-4,3%	0,0%	15,8%	★★★★		
FEMSAUBI MX	FOM.ECO.MEXNO.SDC. Erfrischungsgetränke	178,30 MXN	5,7%	29,50	1,05	19,0	18,4%	-3,1%	1,5%	19,4%	★★★★		
CCE US	COCA COLA EUR.PTNS.PLC. Erfrischungsgetränke	55,87 USD	21,9%	25,85	0,89	17,1	12,6%	-1,3%	2,6%	12,3%	★★★★		
KOFUBL MX	C-CLA.FEMSA SDC. Erfrischungsgetränke	117,80 MXN	-1,1%	12,51	0,99	16,5	13,1%	-0,3%	3,2%	21,0%	★★★★		
EEE GR	COCA COLA HBC AG Erfrischungsgetränke	29,71 EUR	9,6%	11,81	0,91	17,4	13,6%	-3,5%	2,3%	22,5%	★★★★		
CCH GB	COCA COLA HBC AG Erfrischungsgetränke	2.660,00 GBp	8,5%	11,81	0,93	17,3	13,8%	-5,4%	2,3%	25,4%	★★★★		
AC MX	ARCA CONT.SDC. Erfrischungsgetränke	108,31 MXN	-1,3%	9,66	1,17	14,4	14,7%	1,3%	2,2%	17,6%	★★★★		
CCL AU	COCA-COLA AMATIL LTD. Erfrischungsgetränke	10,74 AUD	31,1%	5,20	0,85	18,5	11,3%	-4,0%	4,5%	11,9%	★★★★		
2593 JP	ITO EN LIMITED Erfrischungsgetränke	5.160,00 JPY	4,8%	4,98	0,59	38,7	22,2%	1,6%	0,8%	12,4%	★★★★		
2579 JP	C-CLA.BOTTLERS JAP.HDG. Erfrischungsgetränke	2.460,00 JPY	-25,1%	4,70	0,67	21,2	12,3%	1,3%	1,9%	18,0%	★★★★		
220 HK	UNI-PRSD.CHINA HDG.LTD. Erfrischungsgetränke	8,46 HKD	24,4%	4,66	1,01	18,4	14,3%	-6,2%	4,3%	23,0%	★★★★		
345 HK	VITASOY INTL.HDG.LTD. Erfrischungsgetränke	31,75 HKD	6,4%	4,31	0,84	30,5	24,0%	-14,7%	1,7%	48,6%	★★★★		
OSP TH	OSOTSPA PCL. Erfrischungsgetränke	36,75 THB		3,60	0,78	26,8	18,3%	-2,6%	2,5%	26,7%	★★★★		
BVIC GB	BRITVIC PLC. Erfrischungsgetränke	983,00 GBp	23,0%	3,19	0,93	14,9	10,6%	9,7%	3,2%	33,5%	★★★★		
FNH MY	FRASER & NEAVE HDG.BHD. Erfrischungsgetränke	34,78 MYR	3,8%	3,04	0,69	25,8	15,7%	-0,1%	2,1%	9,8%	★★★★		
CBG TH	CARABAO GROUP PCL. Erfrischungsgetränke	81,00 THB	163,4%	2,64	1,29	22,4	26,7%	3,3%	2,3%	32,3%	★★★★		
VARN IN	VARUN BEVERAG Erfrischungsgetränke	603,15 INR	15,3%	2,45	1,17	23,9	27,5%	-9,3%	0,4%	30,2%	★★★★		

Legende - Aktien

Anzahl Aktien

Anzahl analysierter Aktien

Börs.-Kap. (\$ Mia.)

Diese Grösse berechnet sich, indem der Aktienpreis eines Unternehmens mit der Anzahl ausstehender Aktien multipliziert wird.

Potenzial

Unsere Potenzialeinschätzung gibt an, ob ein Titel zu einem hohen oder günstigen Preis gehandelt wird relativ zu seinen Ertragsaussichten.

Zur Beurteilung des theoretischen Potenzials stützen wir uns auf folgende Größen:

- Aktienkurs
- Ertrag
- Ertragsprognosen
- Dividenden

Durch Kombination dieser Größen erstellen wir die Potenzialeinstufung.

Es gibt fünf Potenzialeinschätzungen, die von stark unterbewertet 🟢 bis zu stark überbewertet 🔴 reichen.

Sterne

Das theScreener Sterne-Rating System ist so angelegt, dass Sie schnell qualitativ einwandfreie Titel, Branchen oder Indizes erkennen können.

Pro erfülltem Kriterium verteilt das Rating System einen Stern wie folgt:

- Ertr.-Veränd.-Trend 🟢 = ★★★★★
- Potenzial 🟢, 🟡, 🟠, 🔴 = ★★★★★
- MF Tech. Trend 🟢 = ★★★★★
- Relative Performance über 4 Wochen > 1% = ★★★★★

Eine Aktie wird mit maximal 4 Sternen bewertet.

Das schwächste Rating einer Aktie sind null Sterne

Eine Aktie behält einmal erworbene Sterne bis ...

- Ertr.-Veränd.-Trend negativ wird 🔴
- Potenzial negativ wird 🔴, 🔴, 🔴
- MF Tech. Trend negativ wird 🔴
- Relative Performance über 4 Wochen mehr als 1% negativ wird (< -1%)

Div

Der Wert zeigt in % die für die nächsten 12 Monate erwartete Dividendenrendite.

Die Farbe der Zahl der Dividendenrendite zeigt den Deckungsgrad der Dividende durch Gewinne an. Beispiel:

- 0%, keine Dividende
- 4%, die Dividende beträgt weniger als 40% der erwarteten Gewinne
- 4%, die Dividende beträgt zwischen 40% und 70% der erwarteten Gewinne
- 4%, für die Dividende müssen mehr als 70% der erwarteten Gewinne verwendet werden.

Gewinnrevisionen

Das Zeichen 🟢 bedeutet, dass die Analysten in den letzten sieben Wochen ihre Gewinnerwartungen nach oben korrigiert haben (7Wo-Ertr.-Veränd. > 1%). Das Zeichen 🔴 dagegen bedeutet, dass die Schätzwerte in den letzten sieben Wochen nach unten korrigiert wurden (7Wo-Ertr.-Veränd. < -1%).

Liegt der Ertragsveränderungs-Trend (7Wo-Ertr.-Veränd.) zwischen +1% und -1%, betrachten wir die Tendenz als neutral 🟡.

Das Symbol 🟢 bedeutet, dass die letzten klaren Revisionen positiv waren.

Das Symbol 🔴 bedeutet, dass die letzten klaren Revisionen negativ waren.

7Wo-Ertr.- Veränd

Kürzel für Ertragsveränderungstrend eines Titels über 7 Wochen. Der Wert 2,8 bedeutet, dass die Analysten in den letzten sieben Wochen ihre Gewinnerwartungen überprüft und um 2,8% angehoben haben. Ein negativer Wert bedeutet dagegen, dass die Ertragsprognosen herabgestuft worden sind.

W/PE-Verhältnis

Es handelt sich hier um die geschätzte Steigerung der künftigen Erträge (LF Wachstum) zuzüglich der in % angegebenen erwarteten Dividendenrendite, dividiert durch das geschätzte künftige Kurs-Gewinnverhältnis (LF P/E).

LF PE

Verhältnis des Preises zum langfristig erwarteten Gewinn.

LF Wachstum

Es handelt sich um die durchschnittliche geschätzte jährliche Steigerungsrate der zukünftigen Erträge des Unternehmens, in der Regel für die nächsten zwei bis drei Jahre.

MF Tech. Trend

Der «Mittelfristige Technische Trend» zeigt den gegenwärtigen Trend, der positiv 🟢, neutral 🟡 oder negativ 🔴 sein kann.

Ein technischer Trend liegt vor, wenn der neutrale Wert um mindestens 1,75% verlassen wird.

Das Symbol 🟢 bedeutet, dass der letzte MF Tech. Trend positiv war.

Das Symbol 🔴 bedeutet, dass der letzte MF Tech. Trend negativ war

4Wo-(Rel.) Perf

Dieser Indikator zeigt die Performance eines Wertes relativ zum entsprechenden Index während der letzten vier Wochen an. Bei Indizes zeigt der Indikator die absolute Wertentwicklung über 4 Wochen an.

Bad News Factor

Dem «Bad News Factor» liegt die Analyse von Preisrückschlägen der Aktie bei allgemein steigenden Börsen während der letzten 12 Monate zugrunde. Die Gründe für die Kursabschläge sind nicht relevant. Erleidet eine Aktie einen absoluten Kursrückgang, während Ihr Referenzindex steigt, so belastet etwas Unternehmensspezifisches den Aktienkurs, daher der Name.

Der Bad News Factor zeigt die Abweichung der betrachteten Aktien pro Bad News Ereignis im Vergleich zum Referenzindex. Der Faktor wird in Basis Punkten pro Halbwoche gemessen und stellt den Durchschnittswert der letzten 52 Wochen dar. Je höher der Faktor, umso empfindlicher waren die Reaktionen auf "Bad News". Ein niedriger Faktor zeigt, dass in der Vergangenheit wenig nervös auf Negatives zum Unternehmen reagiert wurde.

Bear Market Factor

Dem «Bear Market Factor» liegt die Analyse des Kursverhaltens bei sinkenden Märkten zugrunde. Der Faktor misst den Unterschied zwischen der Bewegung des Aktienkurses und der des Gesamtmarktes (Referenzindex) bei sinkenden Märkten.

Die Basis bildet eine Beobachtungsperiode über die letzten 52 Wochen mit halbwochentlichen Intervallen.

Ein grosser "Bear Market Factor" deutet darauf hin, dass die Aktie auf negative Bewegungen des Referenzindex stark fallend reagiert hat.

Ein sehr negativer "Bear Market Factor" deutet auf ein defensives Profil hin: Die Aktie war von Baissen unterdurchschnittlich betroffen.

Sensitivität

Die Kursentwicklung von Aktien ist grundsätzlich mit hohen Risiken behaftet und kann starken Schwankungen unterliegen – bis hin zu einem Totalverlust. Aufgrund des historischen Verhaltens werden die Aktien in verschiedene Sensitivitätsstufen eingeteilt. Diese Sensitivitätsstufen verstehen sich ausschliesslich als relativer historischer Vergleichswert zu anderen Aktien. Grundsätzlich muss aber selbst bei als «wenig sensitiv» eingestuften Werten berücksichtigt werden, dass es sich um Aktien und damit um riskante Wertpapiere handelt und dass aus der Vergangenheit keine schlüssigen Folgerungen für die Zukunft gezogen werden können.

Die Sensitivitätsstufe wird festgelegt, indem der Bear Market Factor und der Bad News Factor der Aktie mit einem langjährigen internationalen Durchschnitt (Referenzwert) verglichen werden.

Es gibt drei verschiedene Sensitivitätsstufen:

- Geringe Sensitivität: Beide Sensitivitätswerte liegen unterhalb des Referenzwertes.
- Mittlere Sensitivität: Mindestens ein Sensitivitätswert liegt oberhalb des Referenzwertes, aber keiner der beiden Werte übersteigt den Durchschnitt um mehr als eine Standardabweichung.
- Hohe Sensitivität: Mindestens ein Sensitivitätswert liegt um mehr als eine Standardabweichung über dem Referenzwert.

Volatilität über 12 Monate

Die Volatilität misst die Stärke der Schwankungen einer Aktie oder eines Indexes während eines Zeitraumes. Die Volatilität über 12 Monate zeigt den Durchschnittswert während der letzten 12 Monate.

% steigender Werte

Es handelt sich hier um den Prozentsatz der Titel, die auf 40 Tage-Basis einen positiven technischen Trend verzeichnen. Wenn, beispielsweise, die Branche Technologie / Welt, welche 458 Titel umfasst, über 8% "Titel im Aufwärtstrend" verfügt, so bedeutet dies, dass 38 Aktie der Branche einen positiven Trend verzeichnen.

Beta

Beta wird oft als Mass für die Sensitivität verwendet. Ist es grösser als 100, so ist die Aktie volatiliter als ihr Referenzindex.

Korrelation

Die Korrelation misst den Grad der Übereinstimmung der Kursbewegungen einer Aktie mit der ihres Referenzindex.

Hinweis:

theScreener.com übernimmt keine Haftung für die Vollständigkeit, Richtigkeit und Aktualität der Angaben. Dieses Dokument dient ausschliesslich informativen Zwecken und stellt weder eine Anlageberatung, noch eine Anlagevermittlung oder eine sonstige Finanzdienstleistung dar. Die Kursentwicklung von Wertpapieren ist mit Risiken behaftet und kann starken Kursschwankungen unterliegen. Aus der Vergangenheit und den gemachten Angaben können keine Schlüsse für zukünftige Kursentwicklungen gezogen werden. Historische Renditeangaben sind keine Garantie für laufende und zukünftige Ergebnisse.

Mehr Informationen : www.thescreener.com/de/wc/methodology.htm

Gewinnsschätzungen von REFINITIV.