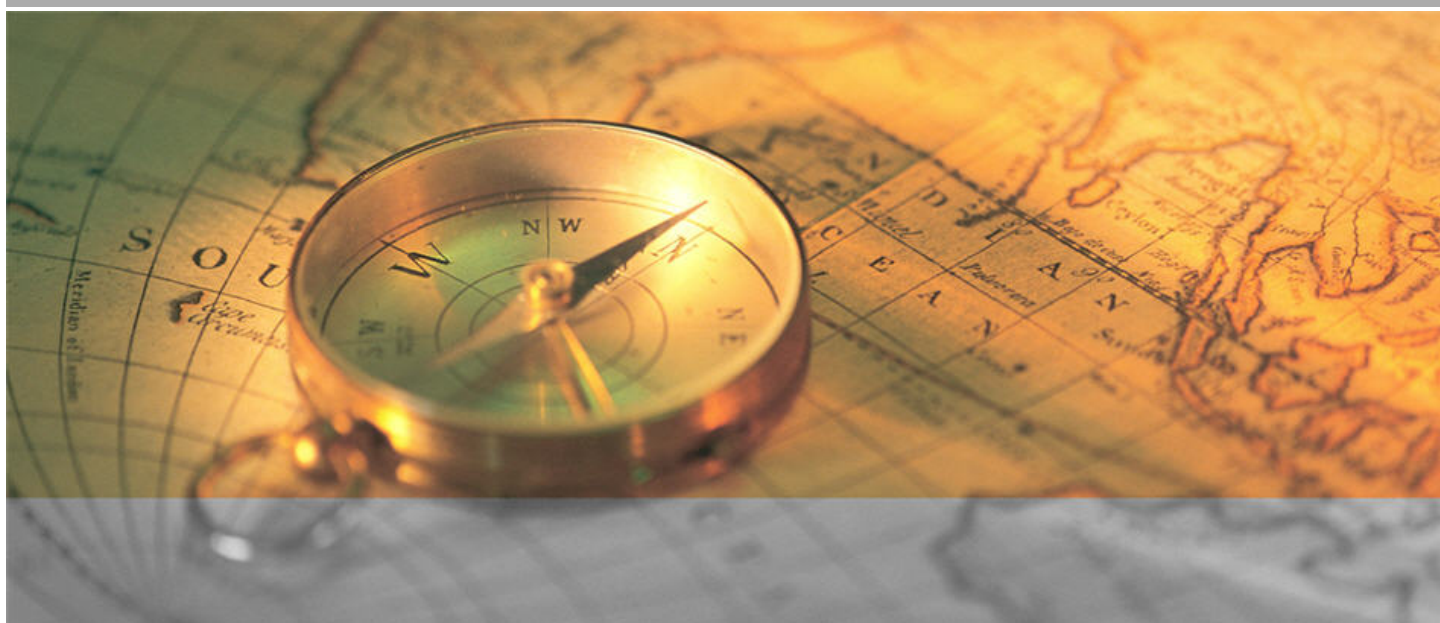


SECTEUR

Vins & Spiritueux

Analyse et synthèse - Monde



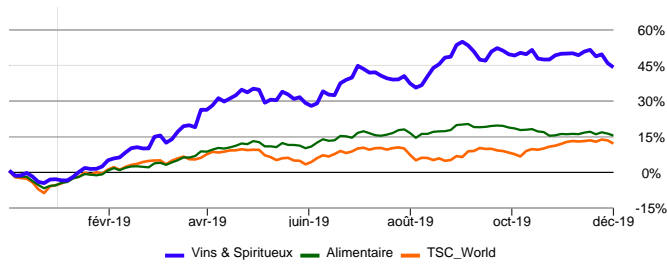
3 décembre **2019**



Vins & Spiritueux (WO)

Prix de Clôture du 3 décembre 2019

Comparatif 4 décembre 2018 - 3 décembre 2019



Le secteur Vins & Spiritueux représente environ 15% de la capitalisation boursière du groupe industriel Alimentaire et moins de 1% du marché mondial avec 27 compagnies suivies régulièrement par la communauté des analystes.

Le secteur Vins & Spiritueux se traite actuellement 7% en-dessous de son plus haut sur 52 semaines et 52% au-dessus de son plus bas sur 52 semaines (clôture bi-hebdomadaire).

Performance depuis le 4 décembre 2018 : 43.4% contre 15.0% pour le groupe industriel Alimentaire et 11.6% pour le TSC_World.

Actuellement, le pourcentage de titres en tendance haussière (Tendance Technique à moyen terme) est de 14.8%.

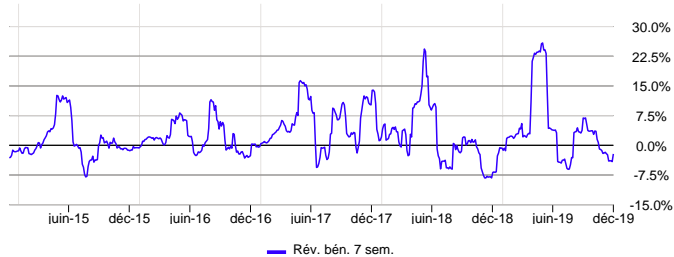
	Valeur Indice	Perf YtD	Nbre de Titres	Cap Bours en Mdr\$	Étoiles	Sensibilité	Ratio Croiss./PE	PE LT	Croiss. LT	Perf 4 sem.	% de titres à la hausse
Vins & Spiritueux (WO)	427.63	48.9%	27	590.81	★★★★★		0.96	20.5	17.7%	-3.3%	14.8%
Alimentaire (WO)	203.27	22.3%	277	3 440.77	★★★★★		0.96	18.4	15.3%	0.2%	34.3%
TSC_World (WO)	315.73	18.6%	6 335	74 881.64	★★★★★		1.73	13.9	21.3%	-0.6%	35.5%

Evaluation du prix

Pour déterminer si un secteur est correctement évalué, la méthode largement admise de Peter Lynch, est privilégiée. Celle-ci met en relief la croissance des estimations bénéficiaires augmentée du dividende avec un PE estimé. Sur la base de cette approche, ce secteur se négocie à un prix légèrement sous-évalué.

Un ratio "Croissance attendue + rendement estimé du dividende/ PE estimé" (Ratio Croiss./PE) supérieur à 0.9 indique que le prix de l'indice intègre un discount à la croissance: -6.1% dans notre cas.

Tendance des révisions bénéficiaires



Les analystes révisent à la baisse (-2.4%) leurs prévisions de croissance bénéficiaire par rapport aux précédentes estimations, 7 semaines plus tôt. Cette pression négative est en place depuis le 22 octobre 2019 au niveau de 437.5.

Rapport "Prix / Bénéfices Estimés" - Evolution sur 5 ans



L'estimation du rapport "Prix / Bénéfices estimés" (PE) est calculée sur la base des titres sous-jacents.

Alors que le PE du secteur Vins & Spiritueux est de 20.5, le PE du groupe auquel il appartient (Alimentaire) est sensiblement moins élevé (18.4); ceci indique que ce secteur se négocie plus cher que son groupe.

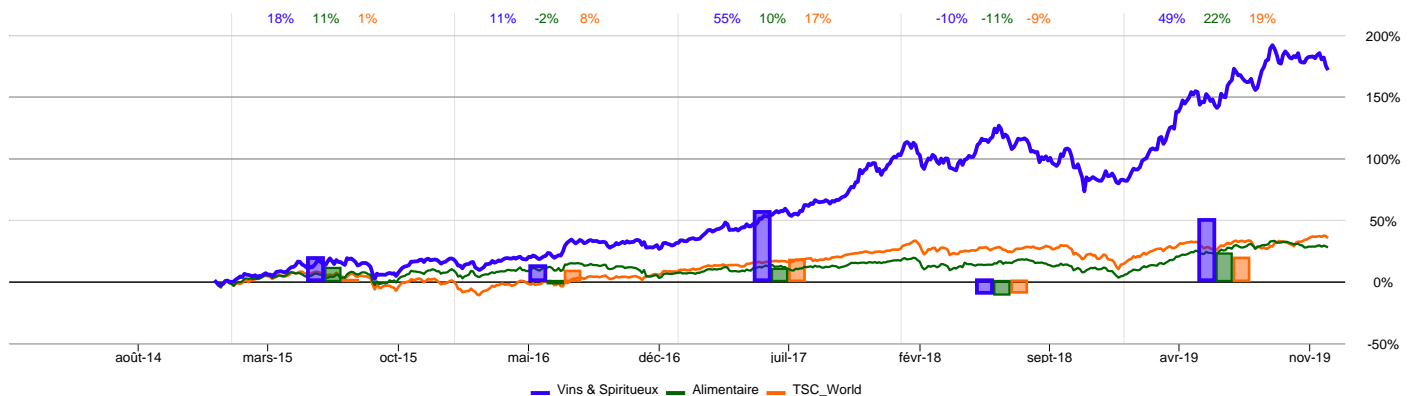
En comparaison historique, le secteur s'échange significativement plus cher, puisque la médiane se situe à 17.6.

Tendance technique

La tendance technique à moyen terme (40 jours) est négative depuis le 29 novembre 2019. Le point de renversement technique confirmé (Tech Reverse + 1.75%) est actuellement 5% plus haut.

Cette tendance technique baissière est confirmée par le pourcentage de titres au-dessus de leur moyenne, puisque ce chiffre est actuellement de 14.8%. Ceci indique qu'une majorité de valeurs composant le secteur participe à la baisse actuelle.

Comparatif 5 décembre 2014 - 3 décembre 2019



Performance sur 5 ans

Sur 5 ans glissants, la performance du secteur Vins & Spiritueux est de 170.4%, contre 27.2% pour le groupe industriel Alimentaire et 34.6% pour le TSC_World. Durant cette période, le plus haut a été atteint en septembre 2019 et le plus bas au mois de décembre 2014.

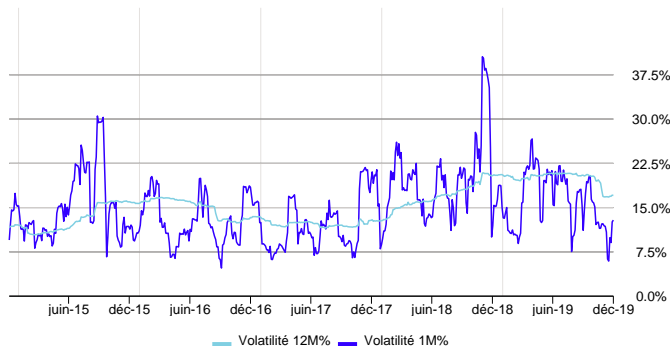


Vins & Spiritueux (WO)

Prix de Clôture du 3 décembre 2019

	Valeur Indice	Perf YtD	Nbre de Titres	Cap Bours en Mdrs\$	Étoiles	Sensibilité	Ratio Croiss./PE	PE LT	Croiss. LT	Perf 4 sem.	% de titres à la hausse
Vins & Spiritueux (WO)	427.63	48.9%	27	590.81	★★★★★		0.96	20.5	17.7%	-3.3%	14.8%

Volatilité



La volatilité est aussi utilisée comme un facteur de sensibilité. Elle mesure les amplitudes de mouvement haussier et baissier d'un titre ou d'un indice. Plus la volatilité est élevée, plus le secteur peut être considéré comme sensible.

A la dernière mise à jour, la volatilité mensuelle (12.8%) étant inférieure à la moyenne des dernières années (14.9%), les fluctuations de prix à court terme ne sont donc pas de très forte amplitude, ceci indique une certaine accalmie des marchés.

D'autre part, la volatilité à long terme 16.9% du secteur est nettement supérieure à celle du groupe Alimentaire (8.8%), reflétant des variations de prix beaucoup plus importantes au niveau du secteur qu'au niveau du groupe auquel il appartient.

Sensibilité dans les marchés baissiers

Le «Bear Market Factor» mesure le comportement d'un secteur dans des phases de marché baissières. Dans ce contexte, le secteur Vins & Spiritueux tend en moyenne à minimiser les baisses de l'indice TSC_World.

Ce comportement démontre le caractère peu sensible du secteur dans des corrections de marché. Le secteur Vins & Spiritueux tend en moyenne à minimiser les baisses de l'indice de -0.86%.

Sensibilité dans les marchés haussiers

Le «Bad News Factor» mesure les corrections d'un secteur dans des phases de marché haussières.

Dans cette configuration, le marché sanctionne faiblement le secteur Vins & Spiritueux en cas de pressions spécifiques dans cette activité économique.

Lorsque le secteur baisse à contre-courant du marché, il s'écarte en moyenne de -1.66%.

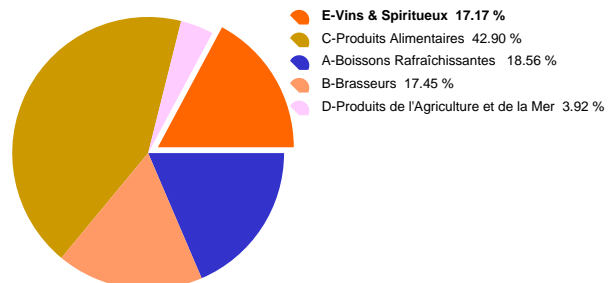
Résumé de l'analyse de sensibilité

Globalement, le secteur Vins & Spiritueux peut être jugé comme faiblement sensible, en raison des deux facteurs, Bear Market et Bad News, faible tous les deux.

Checklist (Vins & Spiritueux)

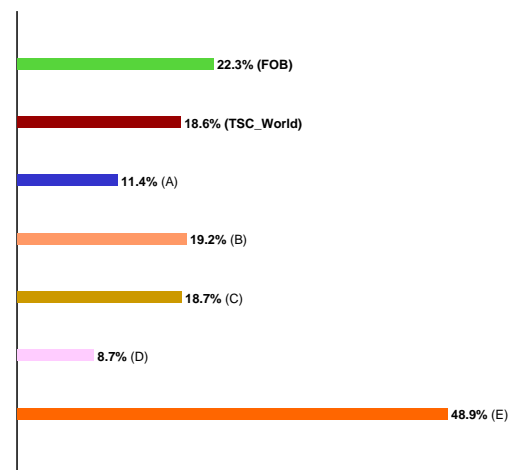
Étoiles	★★★★★	Très faible intérêt depuis 29 novembre 2019.
Tend. Rev. Bén.	★	Analystes négatifs depuis le 22 octobre 2019
Evaluation	★	Légèrement sous-évalué
Tend. Tech. MT	★	Marché négatif depuis le 29 novembre 2019
Perf Rel 4 sem.	-3.3% ★	Sous pression (vs. TSC_World)
Sensibilité		L'industrie figure sur le niveau "sensibilité faible" depuis le 22 octobre 2019.
Bear Market Factor		Peu sensible aux corrections de marché
Bad News Factor		Sanction faible du marché en cas de pressions spécifiques

Répartition par secteur du groupe Alimentaire



Le secteur le plus important en termes de capitalisation, Produits Alimentaires, représente 42.9% du groupe Alimentaire. Par ordre d'importance, viennent ensuite les secteurs Boissons-Sodas avec 18.6% Brasseurs avec 17.4%.

Evolution 2019 des secteurs



Le secteur, Vins & Spiritueux, a enregistré une variation de 48.9% depuis le début de l'année alors que le groupe Alimentaire a évolué de 22.3%. Ce groupe industriel se compose de 5 secteurs dont les variations extrêmes ont été de 8.7% à 48.9%.



Vins & Spiritueux (WO)

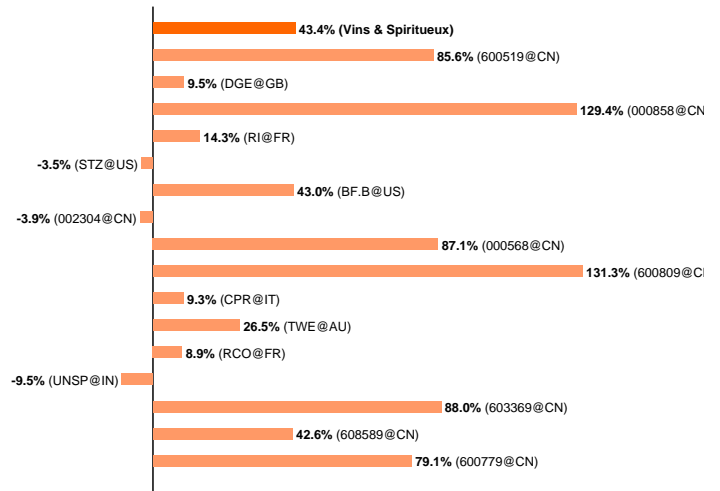
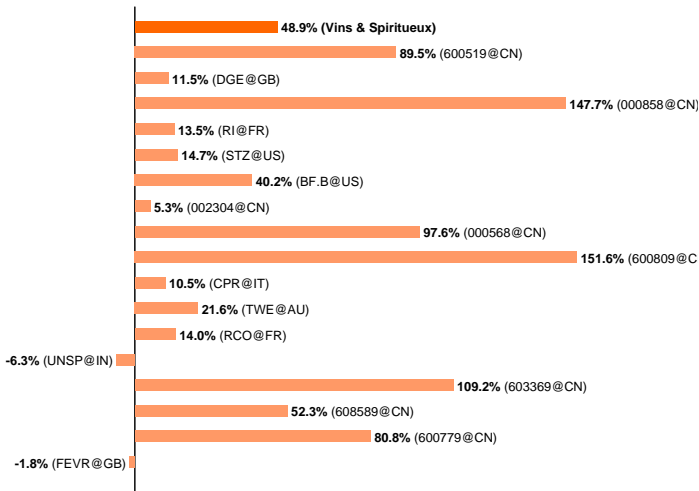
Prix de Clôture du 3 décembre 2019

	Valeur Indice	Perf YtD	Nbre de Titres	Cap Bours en Mdrs\$	Étoiles	Sensibilité	Ratio Croiss./PE	PE LT	Croiss. LT	Perf 4 sem.	% de titres à la hausse
Vins & Spiritueux (WO)	427.63	48.9%	27	590.81	★★★★★		0.96	20.5	17.7%	-3.3%	14.8%

Les performances des 20 plus importants titres du secteur, sont présentées ci-dessous.

Performance depuis le début de l'année

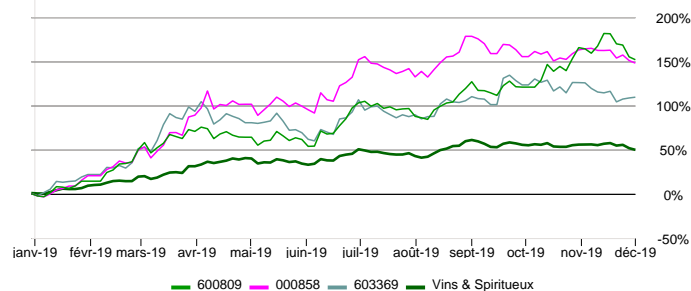
Performance sur 12 mois



Les détails ainsi que les analyses des titres présentés ci-dessus se trouvent en page 6

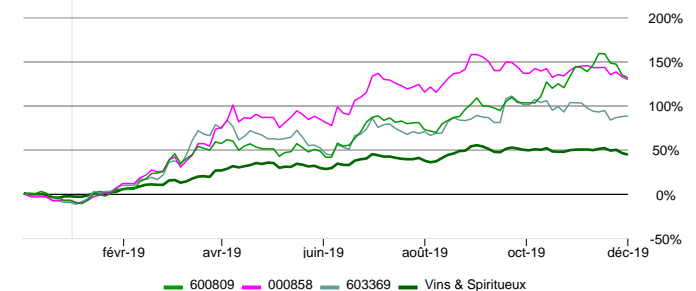
Les détails ainsi que les analyses des titres présentés ci-dessus se trouvent en page 6

Top Stocks 2019



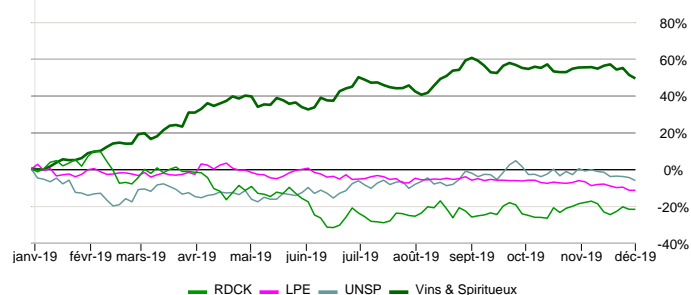
Depuis le début de l'année, la performance du secteur a été de 48.9%; quant aux 3 meilleurs titres, (SHANXI XIC.FEN WINE FAC. (600809), WULIANGYE YIBIN CO.LTD. (000858) et JIG.KINGS LUCK BRJST. (603369)) leurs performances ont été respectivement de 151.6%, 147.7% et 109.2%.

Top Stocks 12 mois



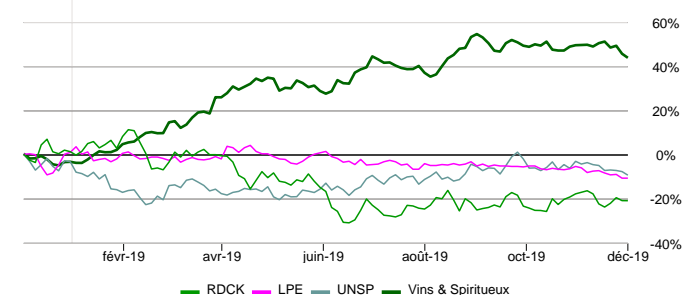
Depuis 12 mois, la performance du secteur a été de 43.4%; les 3 meilleurs titres, (SHANXI XIC.FEN WINE FAC. (600809), WULIANGYE YIBIN CO.LTD. (000858) et JIG.KINGS LUCK BRJST. (603369)) ont enregistré respectivement des performances de 131.3%, 129.4% et 88.0%.

Flop Stocks 2019



RADICO KHAITAN LTD. (RDCK), LAURENT PERRIER (LPE) et UNITED SPIRITS LTD. (UNSP) avec -22.0%, -11.6% et -6.3% ont enregistré les 3 plus mauvaises performances depuis le début de l'année. Pour le secteur Vins & Spiritueux, la variation a été de 48.9%.

Flop Stocks 12 mois



Les 3 plus mauvaises performances depuis 12 mois ont été enregistré par RADICO KHAITAN LTD. (RDCK), LAURENT PERRIER (LPE) et UNITED SPIRITS LTD. (UNSP) avec -21.0%, -10.8% et -9.5%. Quant au secteur Vins & Spiritueux, il a enregistré une variation de 43.4%.

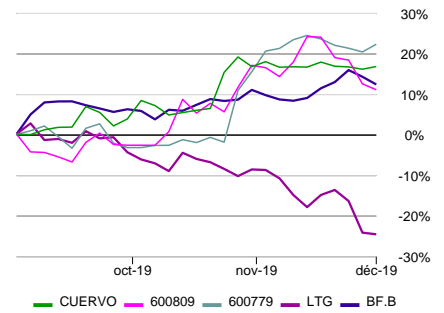
Seules des sociétés avec une capitalisation boursière supérieure à 500 millions de dollars sont mentionnées



Les titres les mieux évalués

Symbole Marché	Nom Secteur	Prix Devise	Cap Bours en Mdrs\$	Rév. Bén. 7 sem.	Étoiles	Sensibilité	Evaluation globale
CUERVO MX	JB Y COMPANIA SA DE CV Vins & Spiritueux	33.28 MXN	6.15	8.3%	★★★★★		
600809 CN	SHANXI XIC.FEN WINE FAC. Vins & Spiritueux	88.18 CNY	10.91	6.7%	★★★★★		
600779 CN	SICHUAN SWELLFUN CO.LTD. Vins & Spiritueux	57.26 CNY	3.97	5.8%	★★★★★		
LTG PH	LT GROUP INCO. Vins & Spiritueux	11.00 PHP	2.34	2.1%	★★★★★		
BF.B US	BROWN-FORMAN CORP. Vins & Spiritueux	66.70 USD	31.21	0.4%	★★★★★		

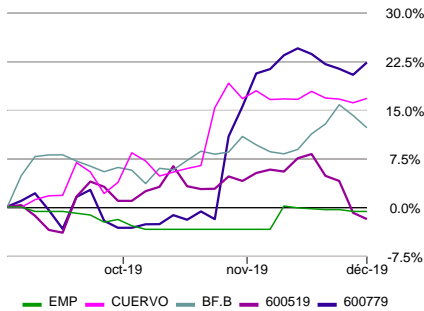
Evolution sur les 3 derniers mois



La note globale (Evaluation globale) est une approche multicritères qui permet d'identifier les titres les mieux évalués. Cette appréciation est la composante de facteurs fondamentaux (PE, croissance, révision des bénéfices, dividende, ...), techniques (moyennes mobiles et performance) et de sensibilité (comportement dans les marchés baissiers et sensibilité aux mauvaises nouvelles). Dans le but de présenter la meilleure sélection, seules des sociétés avec une capitalisation boursière supérieure au milliard de dollars et affichant de bonnes évaluations de croissance bénéficiaire sont affichées. En outre, les titres éligibles doivent avoir: un intérêt minimum de 2 étoiles, une évaluation neutre à positive et une sensibilité faible à moyenne. Lorsque les notes globales sont identiques, c'est la révision des bénéfices sur 7 semaines selon les analystes (Rév. Bén. 7 sem.) qui permet de classer les sociétés par ordre d'intérêt.

Les titres les plus défensifs

Evolution sur les 3 derniers mois



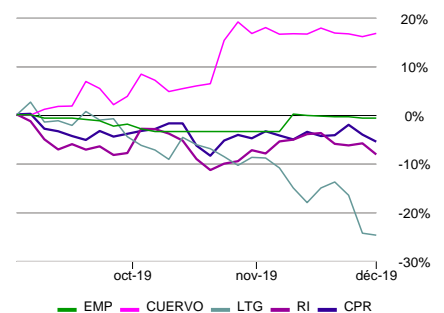
Symbole Marché	Nom Secteur	Prix Devise	Cap Bours en Mdrs\$	Bear Market Factor	Étoiles	Sensibilité	Evaluation globale
EMP PH	EMPERADOR INCO. Vins & Spiritueux	7.20 PHP	2.23	-114	★★★★★		
CUERVO MX	JB Y COMPANIA SA DE CV Vins & Spiritueux	33.28 MXN	6.15	-100	★★★★★		
BF.B US	BROWN-FORMAN CORP. Vins & Spiritueux	66.70 USD	31.21	-83	★★★★★		
600519 CN	KWEICHOW MOUTAI CO.LTD. Vins & Spiritueux	1 118.00 CNY	199.31	-82	★★★★★		
600779 CN	SICHUAN SWELLFUN CO.LTD. Vins & Spiritueux	57.26 CNY	3.97	-80	★★★★★		

L'évaluation de la sensibilité s'appuie essentiellement sur 2 critères; le "Comportement du titre dans les marchés baissiers" (Bear Market Factor) et la "Sensibilité du titre en cas de mauvaises nouvelles" (Bad News Factor). Le positionnement du titre selon les normes mondiales permet d'attribuer 3 niveaux de sensibilité (faible, moyen et élevé). C'est la composition de ces 2 facteurs qui donne la note finale et qui permet de présenter une sélection de titres défensifs au marché. Dans le but de présenter une sélection pertinente, seules des sociétés avec une capitalisation boursière supérieure au milliard de dollars et affichant de bonnes évaluations de croissance bénéficiaire sont affichées. En outre, les titres éligibles doivent avoir: un intérêt minimum de 2 étoiles, une évaluation neutre à positive, une sensibilité faible à moyenne. En cas d'égalité, c'est le "Comportement du titre dans les marchés baissiers" qui départagera les valeurs.

Les titres les moins corrélés

Symbole Marché	Nom Secteur	Prix Devise	Cap Bours en Mdrs\$	Corrélation	Étoiles	Sensibilité	Evaluation globale
EMP PH	EMPERADOR INCO. Vins & Spiritueux	7.20 PHP	2.23	-0.12	★★★★★		
CUERVO MX	JB Y COMPANIA SA DE CV Vins & Spiritueux	33.28 MXN	6.15	0.02	★★★★★		
LTG PH	LT GROUP INCO. Vins & Spiritueux	11.00 PHP	2.34	0.20	★★★★★		
RI FR	PERNOD-RICARD Vins & Spiritueux	162.65 EUR	47.85	0.23	★★★★★		
CPR IT	DAVIDE CAMPARI MILANO Vins & Spiritueux	8.16 EUR	10.51	0.28	★★★★★		

Evolution sur les 3 derniers mois



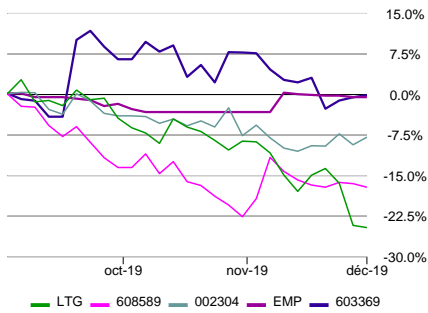
Le coefficient de corrélation permet d'identifier les titres dont la dépendance au marché est la plus faible. Si cette valeur est très basse, inférieure à 0.5, cela signifie que moins de 50% des mouvements du titre s'explique par les mouvements du marché. A contrario, un chiffre proche de 1 implique que la valeur est très proche des évolutions du marché. Dans le but de présenter la meilleure sélection, seules des sociétés avec une capitalisation boursière supérieure au milliard de dollars et affichant de bonnes évaluations de croissance bénéficiaire sont affichées. En outre, les titres éligibles doivent avoir: un intérêt minimum de 2 étoiles, une évaluation neutre à positive, une sensibilité faible à moyenne, une corrélation maximum de 0.66. En cas d'égalité dans le classement, c'est le niveau de la corrélation qui permet d'affiner le classement des sociétés.



Vins & Spiritueux (WO)

Prix de Clôture du 3 décembre 2019

Evolution sur les 3 derniers mois



Les titres avec les plus faibles PE

Symbole Marché	Nom Secteur	Prix Devis	Cap Bours en Mdrs\$	PE LT	Étoiles	Sensibilité	Evaluation globale
LTG PH	LT GROUP INCO. Vins & Spiritueux	11.00 PHP	2.34	5.1	★★★★		
608589 CN	ANHUI KOUZI DSTL.CTD. Vins & Spiritueux	53.42 CNY	4.55	13.0	★★★★		
002304 CN	JIG.YANGHE BREW.JST.CTD. Vins & Spiritueux	99.72 CNY	21.33	15.3	★★★★		
EMP PH	EMPERADOR INCO. Vins & Spiritueux	7.20 PHP	2.23	15.4	★★★★		
603369 CN	JIG.KINGS LUCK BRJST. Vins & Spiritueux	30.31 CNY	5.40	16.6	★★★★		

Le rapport "cours / bénéfices estimés" (PE) offre une bonne image des valeurs bon marché. Il est communément admis que si le PE du titre est inférieur au PE de son marché de référence, le titre peut présenter un certain potentiel d'appréciation. Dans le but de présenter la meilleure sélection, seules des sociétés avec une capitalisation boursière supérieure au milliard de dollars et affichant de bonnes évaluations de croissance bénéficiaire sont affichées. En outre, les titres éligibles doivent avoir: un intérêt minimum de 2 étoiles, une évaluation neutre à positive, une sensibilité faible à moyenne. En cas d'égalité de la valeur du PE, c'est la révision des bénéfices sur 7 semaines selon les analystes (Rév. Bén. 7 sem.) qui permet de classer les sociétés.

Les 20 premiers titres classés par capitalisation boursière

Symbole Marché	Nom Secteur	Prix Devis	Perf YtD	Cap Bours en Mdrs\$	Ratio Croiss./PE	PE LT	Croiss. LT	Perf Rel 4 sem.	Div.	Volatilité 1M	Étoiles	Sensibilité	Evaluation globale
600519 CN	KWEICHOW MOUTAI CO.LTD. Vins & Spiritueux	1 118.00 CNY	89.5%	199.31	0.98	23.2	20.9%	-3.2%	1.8%	22.2%	★★★★		
DGE GB	DIAGEO PLC. Vins & Spiritueux	3 117.50 GBp	11.5%	94.98	0.84	19.4	13.8%	-0.9%	2.4%	13.0%	★★★★		
000858 CN	WULIANGYE YIBIN CO.LTD. Vins & Spiritueux	126.04 CNY	147.7%	69.43	1.17	19.2	20.3%	-3.3%	2.1%	15.9%	★★★★		
RI FR	PERNOD-RICARD Vins & Spiritueux	162.65 EUR	13.5%	47.85	0.89	19.1	14.7%	-0.7%	2.2%	17.5%	★★★★		
STZ US	CONSTELLATION BNS.INCO. Vins & Spiritueux	184.49 USD	14.7%	35.19	0.91	17.4	14.2%	-4.3%	1.7%	16.0%	★★★★		
BF.B US	BROWN-FORMAN CORP. Vins & Spiritueux	66.70 USD	40.2%	31.21	0.64	32.2	19.6%	0.4%	1.1%	16.8%	★★★★		
002304 CN	JIG.YANGHE BREW.JST.CTD. Vins & Spiritueux	99.72 CNY	5.3%	21.33	1.13	15.3	14.1%	2.2%	3.3%	19.3%	★★★★		
000568 CN	LUZHOU LAO JIAO CO.LTD. Vins & Spiritueux	80.36 CNY	97.6%	16.70	1.32	17.0	19.5%	-6.4%	2.9%	17.2%	★★★★		
600809 CN	SHANXI XIC.FEN WINE FAC. Vins & Spiritueux	88.18 CNY	151.6%	10.91	0.98	25.9	23.9%	-2.7%	1.5%	35.0%	★★★★		
CPR IT	DAVIDE CAMPARI MILANO Vins & Spiritueux	8.16 EUR	10.5%	10.51	0.74	27.4	19.6%	-0.5%	0.7%	15.4%	★★★★		
TWE AU	TREASURY WINE ESTS.LTD. Vins & Spiritueux	18.00 AUD	21.6%	8.86	1.09	18.6	17.4%	1.4%	2.8%	26.7%	★★★★		
RCO FR	REMY COINTREAU Vins & Spiritueux	112.80 EUR	14.0%	6.27	0.78	26.6	19.3%	-5.1%	1.6%	23.9%	★★★★		
CUERVO MX	JB Y COMPANIA SA DE CV Vins & Spiritueux	33.28 MXN	26.7%	6.15	0.94	22.7	19.6%	3.3%	1.8%	7.4%	★★★★		
UNSP IN	UNITED SPIRITS LTD. Vins & Spiritueux	595.65 INR	-6.3%	6.04	0.89	29.1	25.8%	-7.8%	0.0%	10.3%	★★★★		
603369 CN	JIG.KINGS LUCK BRJST. Vins & Spiritueux	30.31 CNY	109.2%	5.40	1.36	16.6	21.0%	-4.8%	1.6%	24.7%	★★★★		
608589 CN	ANHUI KOUZI DSTL.CTD. Vins & Spiritueux	53.42 CNY	52.3%	4.55	1.33	13.0	14.8%	9.5%	2.6%	37.9%	★★★★		
600779 CN	SICHUAN SWELLFUN CO.LTD. Vins & Spiritueux	57.26 CNY	80.8%	3.97	1.08	23.2	22.8%	8.4%	2.4%	11.8%	★★★★		
FEVR GB	FEVERTREE DRINKS PLC Vins & Spiritueux	2 159.00 GBP	-1.8%	3.26	0.71	32.7	22.4%	12.9%	0.8%	50.1%	★★★★		
LTG PH	LT GROUP INCO. Vins & Spiritueux	11.00 PHP		2.34	1.91	5.1	7.2%	-16.0%	2.7%	41.6%	★★★★		
EMP PH	EMPERADOR INCO. Vins & Spiritueux	7.20 PHP		2.23	0.85	15.4	10.7%	4.4%	2.4%	17.6%	★★★★		

Lexique - Actions

Nbre de Titres

Il s'agit du nombre de titres analysables qui composent l'indice

Cap Bours en Mdr\$

Il s'agit de la Capitalisation Boursière en Milliards de dollars. Ce chiffre s'obtient en multipliant le prix de l'action d'une société par le nombre total d'actions de cette société. Tous les résultats sont ramenés en USD afin de permettre les comparaisons.

Evaluation

Notre Evaluation indique si un titre se vend cher ou bon marché relativement à son potentiel de croissance (il s'agit de déterminer si l'investisseur paie ou non une prime à la croissance pour ce titre).

Pour apprécier la valeur d'un titre par rapport à son prix actuel, notre Evaluation combine plusieurs critères :

- le prix du titre
- les prévisions bénéficiaires
- la croissance projetée des bénéfices
- les dividendes

La combinaison de ces critères permet de donner une appréciation de la société.

Nous proposons 5 appréciations, qui vont de fortement sous-évaluée 🟢 à fortement surévaluée 🔴.

Étoiles

Le système de classement des titres adopté par theScreener.com, qui emploie des étoiles, est conçu pour vous permettre d'identifier à la fois rapidement et facilement des titres de premier choix.

Ce système de classement simple attribue des étoiles comme suit :

- Tend. rév. bén. 🟢 = ★★★★★
- Evaluation 🟢, 🟢, 🟢 = ★★★★★
- Tend. tech. MT 🟢 = ★★★★★
- Perf. rel. 4 sem. > 1% = ★★★★★

Par conséquent, un titre peut totaliser un maximum de quatre étoiles.

Le rating le plus faible qu'un titre puisse obtenir est zéro étoile.

Une fois acquises, un titre conserve ses étoiles jusqu'à ce que :

- Tend. rév. bén. devienne négative 🔴
- Evaluation devienne négative 🔴, 🔴, 🔴
- Tend. tech. MT devienne négative 🔴
- Perf. rel. 4 sem. Passe au-dessous de -1% (<-1%)

Div.

Il s'agit du dividende en % estimé pour les 12 prochains mois.

Bien que présentant un même chiffre, le dividende peut afficher 4 couleurs selon la couverture des bénéfices :

- 0%, pas de dividende
- 4%, les dividendes sont couverts (entre 0% et 40% des bénéfices)
- 4%, les dividendes représentent entre 40% et 70% des bénéfices
- 4%, les dividendes sont supérieurs à 70% des bénéfices, ce qui implique que la couverture des dividendes n'est pas garantie.

Tend. Rev. Bén.

Le symbole 🟢 indique que les analystes ont revu significativement à la hausse leurs estimations bénéficiaires établies 7 semaines plus tôt (Rév. bén. 7 sem. > 1%). A l'inverse, le symbole 🔴 indique que les analystes ont revu significativement à la baisse leurs estimations comparativement aux prévisions établies 7 semaines plus tôt (Rév. bén. 7 sem. < -1%).

Lorsque les révisions bénéficiaires (Rév. bén. 7 sem.) se situent entre +1% et -1%, la tendance est considérée comme neutre 🟡.

Le symbole 🟢 indique que les dernières révisions significatives étaient en tendance positive.

Le symbole 🔴 indique que les dernières révisions significatives étaient en tendance négative.

Rév. Bén. 7 sem

Cette abréviation vaut pour Révisions des bénéfices par action sur 7 semaines. Cette colonne indique la valeur de ces révisions bénéficiaires. Un chiffre de 2,8 implique que les analystes, comparativement à leur position 7 semaines plus tôt, ont révisé leurs estimations à la hausse de 2,8%. Réciproquement, un chiffre négatif indiquerait que leurs estimations de croissance bénéficiaire auraient été revues à la baisse.

Ratio Croiss./PE

Ce critère est la base de notre Evaluation. Il s'agit de la croissance estimée des bénéfices futurs (Croiss. LT) augmentée du dividende en % puis divisée par le PE futur estimé (PE à long terme).

PE LT

Il s'agit du rapport entre le prix (P) et les bénéfices futurs estimés à long terme.

Croiss. LT

Il s'agit du taux de croissance estimé annuel des bénéfices à long terme (2 à 3 ans).

Tend. Tech. MT

La Tend. tech. MT indique la tendance actuelle, positive 🟢 ou négative 🔴, et le Point de renversement technique indique jusqu'à quel prix cette tendance reste valable.

Lorsque le prix se situe entre 1,75% au-dessus ou au-dessous du Point de renversement technique, la tendance est considérée comme neutre 🟡.

La Tend. tech. MT s'inverse lorsque le prix casse cette zone neutre de +1,75%.

Le symbole 🟢 indique que la dernière Tend. tech. MT significative était positive.

Le symbole 🔴 indique que la dernière Tend. tech. MT significative était négative.

4wk (Rel) Perf

Ce chiffre mesure la performance d'un titre par rapport à son indice national (comparativement à la situation 4 semaines plus tôt). Dans le cas d'un indice, il s'agit de la performance nette sur 4 semaines

Bad News Factor

Pour déterminer le "Bad News Factor" c'est la baisse d'un titre dans des marchés ascendants qui est mesurée. Dans cette analyse purement objective, les véritables raisons d'un tel comportement du titre importe peu. Si le cours d'une valeur baisse pendant que son indice de référence monte, il est considéré que la performance du titre est affectée par une mauvaise nouvelle - d'où le nom, "Bad News Factor".

Sur une base bi-hebdomadaire, les mouvements d'un titre sur une période de 52 semaines glissantes sont mesurés. Chaque fois qu'une valeur baisse pendant que son indice de référence monte, le pourcentage de différence est calculé, intégré à une moyenne annuelle et exprimé en points de base,

- Plus haut est le "Bad News Factor", plus le titre était sensible aux mauvaises nouvelles.
- Plus bas est le "Bad News Factor", moins le titre était sensible aux mauvaises nouvelles.

Bear Market Factor

Pour déterminer le "Bear Market Factor", nous analysons le comportement d'un titre dans les marchés baissiers, d'où le nom, "Bear Market Factor".

Le "Bear Market Factor" exprime en point de base la différence moyenne entre les mouvements du prix de l'action et ceux du marché de référence; cette mesure est effectuée sur 52 semaines glissantes en intervalle bi-hebdomadaire et uniquement lors des séances baissières de l'indice.

Plus le "Bear Market Factor" est élevé, plus la valeur augmente les baisses de marchés.

Un "Bear Market Factor" très négatif signifie que le titre est plus résistant aux pertes dans les marchés baissiers.

Sensibilité

L'évolution du prix des actions est généralement très volatile et peut entraîner une perte totale. Basée sur leur comportement historique, les actions sont classées par niveau de sensibilité. Ces niveaux de sensibilité sont à considérer uniquement en comparaison historique et par rapport à d'autres actions. Retenez que même notées « low sensitivity » (sensibilité faible), les actions restent des investissements à haut risque et peuvent perdre jusqu'à la totalité de leur valeur; les comportements passés ne préjugent pas des performances futures et ne sont pas constants dans le temps.

La "Sensibilité" est déterminée en mesurant le "Bear Market Factor" et le "Bad News Factor" contre son indice de référence.

Il y a trois types de "Sensibilité" :

- Le niveau "Sensibilité faible" où les points sont représentés sur des niveaux plus bas que le point moyen de la référence monde.
- Le niveau "Sensibilité moyenne" où les points sont représentés sur des niveaux plus hauts que le point moyen de la référence monde, mais plus bas qu'une déviation standard.
- Le niveau "Sensibilité élevé" où les points sont représentés sur des niveaux plus haut qu'une déviation standard.

Volatilité 12 M

La volatilité mesure les amplitudes de mouvement haussier et baissier d'un titre ou d'un indice.

La volatilité 12 M indique la volatilité moyenne pendant les derniers 12 mois.

% de titres à la hausse

Il s'agit du pourcentage de titres, composant un indice, qui ont une Tendance Technique à moyen terme positive. A titre d'exemple, si l'agrégat Technology / World, qui est composé de 458 titres, affiche 8% de titres en tendance haussière, cela signifie que 38 titres au sein de cet agrégat ont une Tendance technique à moyen terme positive.

Beta

Le Beta est souvent utilisé comme mesure de sensibilité. Lorsqu'il est plus grand que 100, cela signifie qu'un titre est plus volatil que son indice de référence.

Corrélation

La corrélation est le degré de similitude de fluctuation d'un titre par rapport à son indice de référence. Il s'agit en fait du % de mouvements expliqués par le mouvement de l'indice.

Avertissement:

ce rapport vous est proposé à titre d'information uniquement et ne constitue ni ne contient aucune incitation, recommandation ou offre d'achat ou de cession de quelque valeur mobilière que ce soit. Ce rapport a été établi à partir de sources que nous estimons dignes de foi mais n'offre aucune garantie quant à l'exactitude et à l'exhaustivité des informations, appréciations et indications de prix qu'il contient. Les performances passées ne préjugent pas des performances futures.

Plus d'informations : www.thescreener.com/fr/wc/methodology.htm

Earnings forecasts provided by REFINITIV.