



Restaurants & Bars

Sektor WO

Analyse vom 07-Jul-2021

Schlusskurs vom 06-Jul-2021

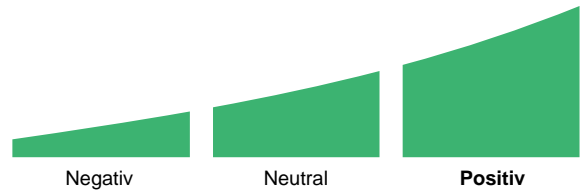
Im Sektor Restaurants & Bars sind ca. 30% der Börsenmarktkapitalisierung der Branche Reisen & Freizeit vertreten und weniger als 1% des globalen Marktes. theScreener analysiert 63 Gesellschaften in diesem Sektor.

Der Sektor befindet sich in der Nähe seines Höchststandes seit 52 Wochen und 34% über dem 52 Wochen Tief (halbwöchentliche Schlusskurse).

Performance seit dem 7. Juli 2020: 32,9% gegenüber von 42,4% der Branche Reisen & Freizeit und 31,4% bei TSC_World.

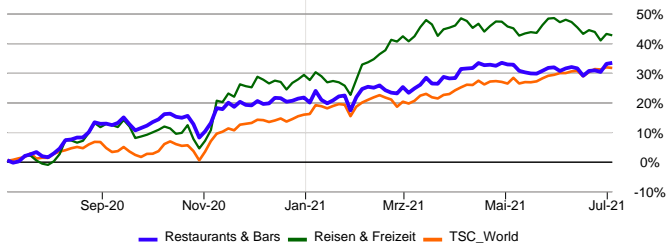
Gegenwärtig liegen 33,3% der Titel in einem Aufwärtstrend.

Gesamteindruck



	Markt Wert	Perf YtD	Anzahl Aktien	Börs.-Kap. (\$ Mia.)	Sterne	Sensitivität	LF P/E	LF Wachstum	Rel. Perf	Div	Gesamteindruck
Restaurants & Bars (WO)	455,66	9,7%	63	705,48	★★★★☆		24,0	33,8%	0,1%	1,7%	
Reisen & Freizeit (WO)	482,05	10,3%	248	2.191,10	★★★★☆		17,3	75,4%	-4,9%	1,1%	
TSC_World (WO)	414,47	13,6%	6.667	106.061,17	★★★★★		12,8	23,6%	1,3%	2,5%	

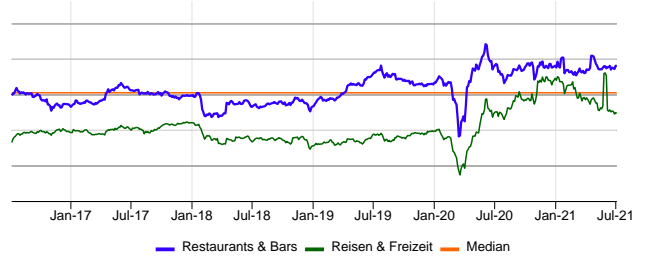
Performance 7. Juli 2020 - 6. Juli 2021



"Kurs-Gewinn-Verhältnis" - Entwicklung seit fünf Jahren

Der erwartete P/E-Wert (Kurs-Gewinn-Verhältnis) basiert auf den gewichteten Werten der zugrunde liegenden Unternehmen.

Er liegt signifikant über seinem langfristigen Mittel von 20,2. Der Sektor ist aktuell sehr gesucht.



Preisentwicklung ★

Um festzustellen ob ein Sektor fair bewertet ist, kombinieren wir die PEG Methode, welche das prognostizierte Gewinnwachstum mit dem bezahlten Kurs/Gewinnverhältnis vergleicht, mit unseren Erfahrungswerten.

Auf dieser Basis scheint der Sektor stark unterbewertet.

Das W/PE-Verhältnis liegt über 0.9 und weist auf einen Preisabschlag gegenüber dem erwarteten Wachstum hin. Der Abschlag beträgt -39,3%.

Tendenz der Gewinnrevisionen ★

Die Wachstumsprognosen der Analysten haben sich in den letzten sieben Wochen mit 0,5% nur unwesentlich verändert. Das letzte klare Signal der Analysten vom 4. Mai 2021 war positiv.

Technische Tendenz und Stärke ★★

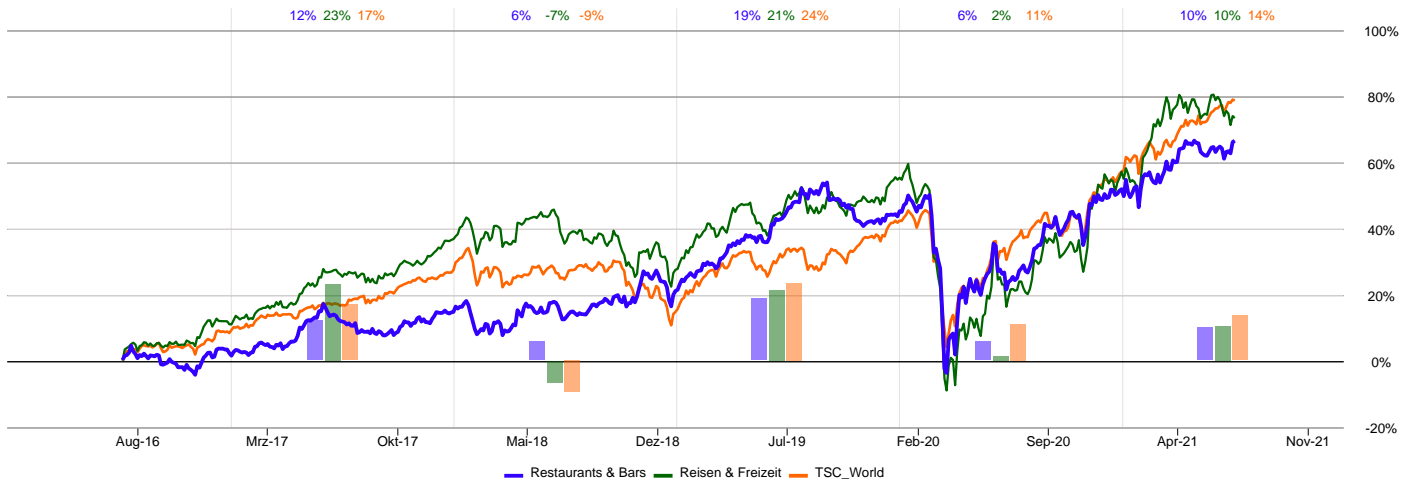
Der Sektor lag seit dem 9. März 2021 in einem positiven technischen Trend. Aktuell liegt er aber wieder in der Nähe seines 40 tägigen Durchschnitts. Er befindet sich noch 3% oberhalb einer Trendwende ins Negative.

Checkliste

Nyon, 07-Jul-2021 06:30 GMT+1

Gesamteindruck		Positiv
Sterne	★★★★☆	Grosses Interesse seit dem 11. Mai 2021.
Gewinnrevisionen	★	Analysten neutral, zuvor positiv (seit 4. Mai 2021)
Potenzial	★	Stark unterbewertet
MF Tech. Trend	★	Neutraler Markttrend nach vorgängig (seit dem 9. März 2021 anhaltender) positiver Phase
Rel. Perf	★	vs. TSC_World
Sensitivität		Seit dem 12. März 2021 als durchschnittlich sensitiv eingestuft.

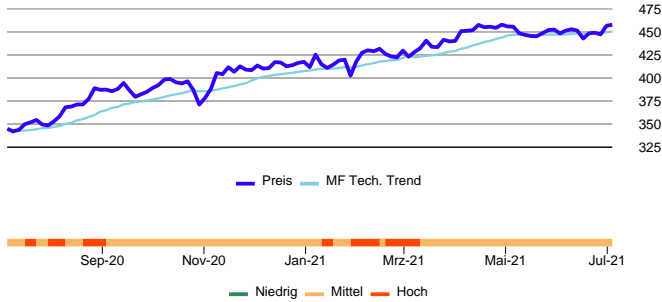
Performance 8. Juli 2016 - 6. Juli 2021





	Markt Wert	Perf YtD	Anzahl Aktien	Börs.-Kap. (\$ Mia.)	Sterne	Sensitivität	LF P/E	LF Wachstum	Rel. Perf	Div	Gesamteindruck
Restaurants & Bars (WO)	455,66	9,7%	63	705,48	★★★★☆		24,0	33,8%	0,1%	1,7%	

Preis & Sensitivitätsentwicklung



Volatilität

Die Volatilität (Stärke der Schwankungen einer Aktie oder eines Indexes während eines Zeitraums) wird oft als Sensitivitäts-Indikator verwendet. Eine hohe Volatilität kann als Warnsignal betrachtet werden. Im letzten Monat lag die Volatilität mit 12,1% unter dem Durchschnitt der letzten Jahre von 13,1%. Über ein Jahr betrachtet liegt die Volatilität des Sektors mit 14,6% nahe derjenigen der Branche Reisen & Freizeit mit 18,8%. Die Kursschwankungen des Sektors sind denen der Branche ähnlich.

Sensitivitätsprofil bei sinkenden Märkten

Der "Bear Market Factor" misst das Verhalten bei nachgebenden Märkten. Der Sektor Restaurants & Bars hat dabei die Tendenz allgemeine Abwärtsbewegungen des TSC_World in ähnlichem Umfang mitzumachen. Er verhält sich somit neutral bei Marktkorrekturen.

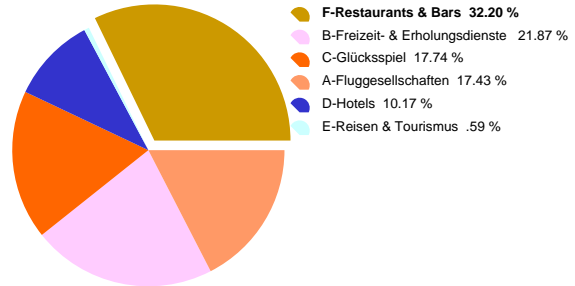
Sensitivitätsprofil bei steigenden Märkten

Der «Bad News Factor» misst Rückschläge des Sektors bei steigenden Märkten. Der Sektor Restaurants & Bars zeigte sich bisher wenig anfällig auf unternehmensspezifische Probleme. Sank der Sektor in einem steigendem Umfeld, betrug seine mittlere Abweichung -1,07%.

Zusammenfassung der Sensitivitätsanalyse

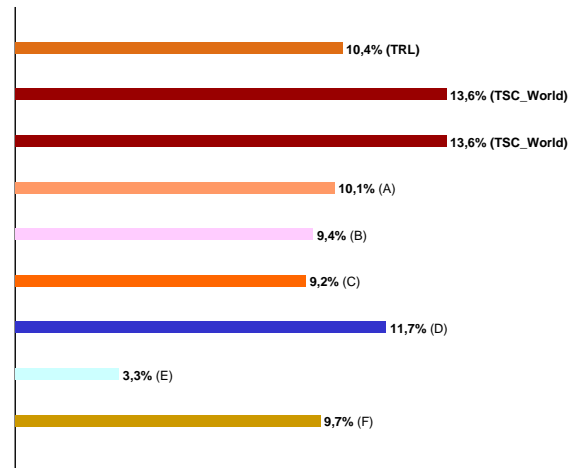
Des Sektor Restaurants & Bars wird als durchschnittlich sensitiv eingeschätzt. Der "Bear Market Factor" liegt im mittleren Bereich.

Branchenaufteilung Reisen & Freizeit



Mit 32,2% der Marktkapitalisierung stellt der Sektor Restaurants & Bars den grössten Sektor der Branche Reisen & Freizeit dar. Es folgen die Sektoren Freizeit- & Erholungsdienste mit 21,9% und Glücksspiel mit 17,7%.

Sektoren-Entwicklung 2021 Die Entwicklung der Sektoren 2021



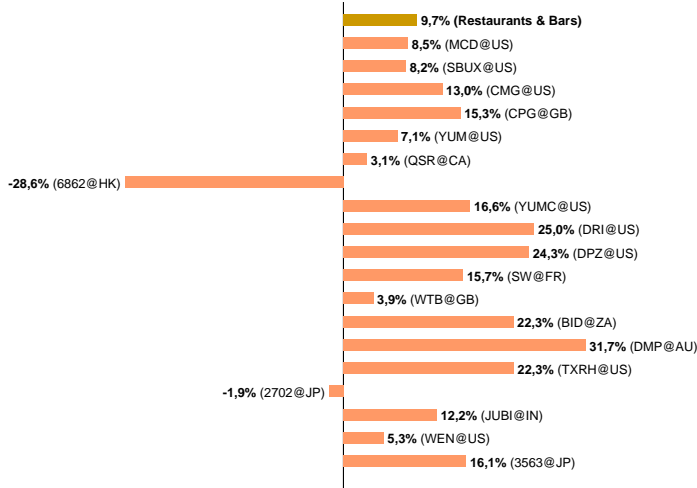
Der Sektor Restaurants & Bars verzeichnete 2021 eine Kursentwicklung von 9,7% im Vergleich zu 10,3% bei der Branche Reisen & Freizeit. Die Branche setzt sich aus 6 Sektoren zusammen deren Schwankungen zwischen 3,3% und 13,6% lagen.



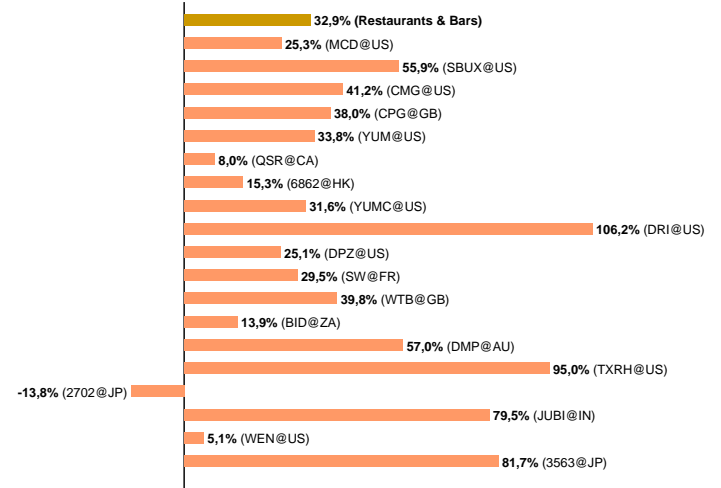
	Markt Wert	Perf YtD	Anzahl Aktien	Börs.-Kap. (\$ Mia.)	Sterne	Sensitivität	LF P/E	LF Wachstum	Rel. Perf	Div	Gesamt-eindruck
Restaurants & Bars (WO)	455,66	9,7%	63	705,48	★★★★☆		24,0	33,8%	0,1%	1,7%	

Performance der 20 grössten Unternehmen:

Performance seit Jahresbeginn



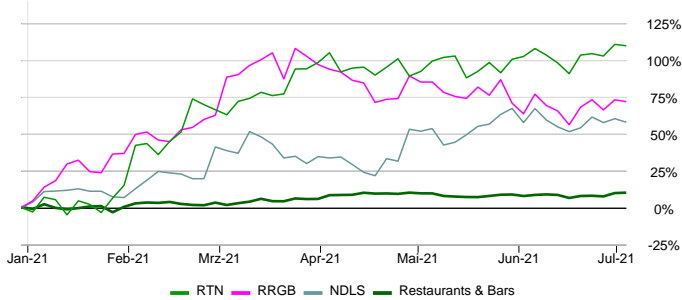
12-Monats-Performance



Die Details zu den hier präsentierten Abkürzungen finden sich auf Seite 6

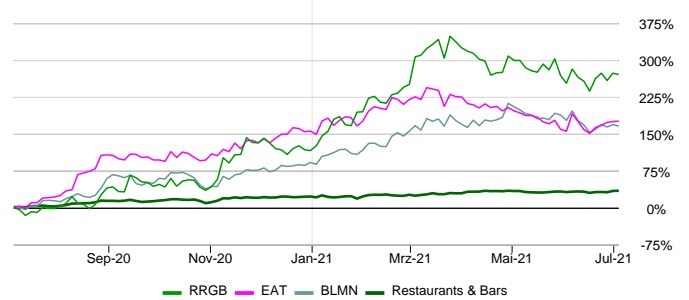
Die Details zu den hier präsentierten Abkürzungen finden sich auf Seite 6

Top Aktien 2021



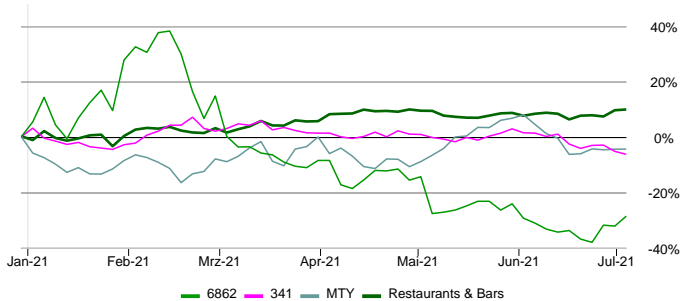
Die Sektorperformance 2021 betrug 9,7%. Während dieser Zeit erzielten die drei erfolgreichsten Aktien, RESTAURANT GROUP (RTN), RED ROBIN GOURMET (RRGB) und NOODLES & CO (NDLS) eine Entwicklung von 109,5%, 71,7% und 57,7%.

Top Aktien über 12 Monate



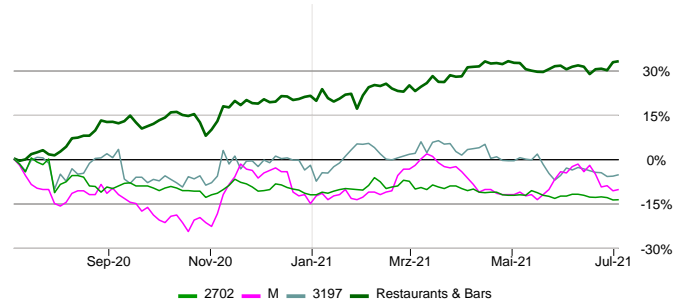
In den vergangenen 12 Monaten betrug die Sektorperformance 32,9%. Die drei besten Aktien, RED ROBIN GOURMET (RRGB), BRINKER INT'L (EAT) und BLOOMIN BRANDS (BLMN) wiesen eine Performance von 270,1%, 175,3% und 165,5% auf.

Flop Aktien 2021



Die Aktien HAILILAO INTERNATIONAL HOLDING (6862), CAFE DE CORAL HLDGS (341) und MTY FOOD GROUP (MTY) wiesen mit -28,6%, -6,4% und -4,4% die schlechteste Performance 2021 auf. Der Durchschnittswert des Sektors Restaurants & Bars lag bei 9,7%.

Flop Aktien über 12 Monate



Die drei Aktien mit der schlechtesten Performance der vergangenen 12 Monate waren MCDONALD'S HOLDINGS (2702), MK RESTAURANT GROUP (M) und SKYLARK HOLDINGS (3197) mit -13,8%, -10,3% und -5,3%. Die Performance des Sektors Restaurants & Bars betrug 32,9%.

Es sind nur Gesellschaften mit einer Börsenkaptalisierung von über \$ 500 Mio. aufgeführt.



Die Auswahl der Aktien in den nachfolgenden Listen wurde spezifisch für dieses Wertall zusammengestellt. Die Vorschläge berücksichtigen jedoch weder die finanziellen Verhältnisse des Lesers, noch dessen Risikoneigung. Ob und wenn ja in welchem Umfang Aktien für den Leser geeignete Anlagen darstellen, kann hier nicht beurteilt werden. Wenden Sie sich hierfür bitte an Ihren persönlichen Berater.

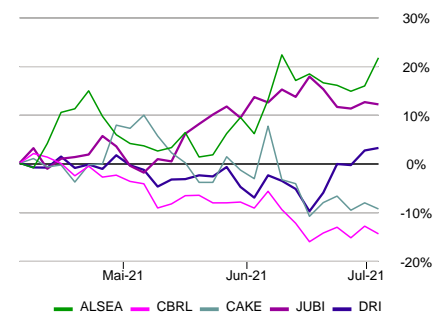
Beachtenswerte Aktien

Firmenname	Markt	Branche	Top Bewertung	Defensive Aktien	Hohe Dividenden	Tiefe KGVs
ALSEA DE CV	MX	Reisen & Freizeit	✓			
BJ'S RESTAURANTS	US	Reisen & Freizeit		✓		
BRINKER INT'L	US	Reisen & Freizeit				✓
CHEESECAKE FACTORY	US	Reisen & Freizeit	✓			✓
CRACKER BARREL	US	Reisen & Freizeit	✓			
DARDEN RESTAURANTS	US	Reisen & Freizeit	✓	✓	✓	
DINE BRANDS GLOBAL	US	Reisen & Freizeit		✓		✓
DOMINO'S PIZZA	AU	Reisen & Freizeit		✓		
ELIOR GROUP	FR	Reisen & Freizeit				✓
JACK IN THE BOX	US	Reisen & Freizeit				✓
JUBILANT FOODWORKS	IN	Reisen & Freizeit	✓			
WENDYS	US	Reisen & Freizeit		✓		

Die Aktien mit dem besten Gesamteindruck

Symbol Markt	Name Sparte	Kurs Währg.	Börs.-Kap. (\$ Mia.)	7Wo-Ertr.-Veränd.	Sterne	Sensitivität	Gesamteindruck
ALSEA MX	ALSEA DE CV Restaurants & Bars	37,87 MXN	1,59	47,6%	★★★★★		
CBRL US	CRACKER BARREL Restaurants & Bars	146,77 USD	3,48	26,2%	★★★★☆		
CAKE US	CHEESECAKE FACTORY Restaurants & Bars	52,60 USD	2,45	18,3%	★★★★☆		
JUBI IN	JUBILANT FOODWORKS Restaurants & Bars	3.132,75 INR	5,54	18,0%	★★★★☆		
DRI US	DARDEN RESTAURANTS Restaurants & Bars	148,88 USD	19,48	13,2%	★★★★★		

Entwicklung der letzten 3 Monate



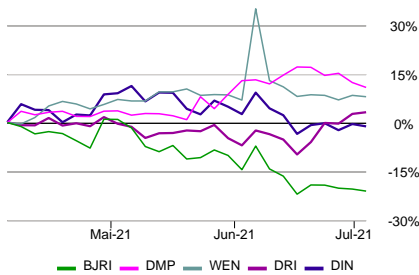
Der Gesamteindruck resultiert aus dem Zusammenspiel verschiedener Kriterien. Er kombiniert fundamentale Faktoren wie (P/E, Wachstum, Gewinnrevisionen, Dividendenerträge usw.), technische Indikatoren (Trend und relative Performance) sowie Sensitivitätsfaktoren (das Verhalten der Aktie bei Marktproblemen und bei spezifischen Ereignissen). Es werden nur Unternehmen angezeigt mit einer minimalen Börsenkapitalisation von US\$ 1 Mrd., welche zudem folgende Kriterien erfüllen: Der Gesamteindruck ist mindestens neutral, die Aktie hat zwei oder mehr Sterne und das Sensitivitätsniveau liegt bei "tief" oder "mittel". Bei mehreren Aktien mit gleichem Gesamteindruck hat jene mit den besten 7-wöchigen Gewinnrevisionen den Vorrang.



	Markt Wert	Perf YtD	Anzahl Aktien	Börs.-Kap. (\$ Mia.)	Sterne	Sensitivität	LF P/E	LF Wachstum	Rel. Perf	Div	Gesamteindruck
Restaurants & Bars (WO)	455,66	9,7%	63	705,48	★★★★☆		24,0	33,8%	0,1%	1,7%	

Die defensivsten Werte

Entwicklung der letzten 3 Monate



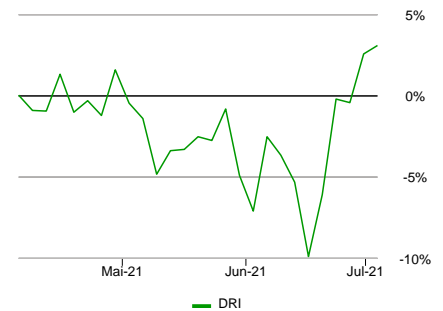
Symbol Markt	Name Sparte	Kurs Währg.	Börs.-Kap. (\$ Mia.)	Bear Market Factor	Sterne	Sensitivität	Gesamteindruck
BJRI US	BJ'S RESTAURANTS Restaurants & Bars	47,63 USD	1,11	-123	★★★★☆		
DMP AU	DOMINO'S PIZZA Restaurants & Bars	114,18 AUD	7,41	-118	★★★★☆		
WEN US	WENDYS Restaurants & Bars	23,08 USD	5,11	-113	★★★★☆		
DRI US	DARDEN RESTAURANTS Restaurants & Bars	148,88 USD	19,48	-112	★★★★☆		
DIN US	DINE BRANDS GLOBAL Restaurants & Bars	87,88 USD	1,51	-97	★★★★☆		

Die Bewertung der Sensitivität basiert vor allem auf zwei Kriterien, nämlich dem bisherigen "Verhalten der Aktie bei sinkendem Markt" (Bear Market Factor) und der "Anfälligkeit bei spezifischen Ereignissen" (Bad News Factor). Jede Aktie wird einer der drei Stufen "tief", "mittel" oder "hoch" zugewiesen. Aus der Kombination der beiden Kriterien resultieren schliesslich die angegebenen defensivsten Titel. Um einen hohen praktischen Nutzen zu gewährleisten, werden ausschliesslich Werte aufgeführt mit einer Börsenkapitalisierung von über US\$ 1 Mrd., mindestens zwei Sternen, einem Gesamteindruck von neutral bis positiv sowie einem tiefen bis mittleren Sensitivitätsniveau. Bei gleichem Gesamteindruck entscheidet der "Bear Market Factor" über die Auswahl.

Aktien mit attraktiver Dividende

Symbol Markt	Name Sparte	Kurs Währg.	Börs.-Kap. (\$ Mia.)	Div	Sterne	Sensitivität	Gesamteindruck
DRI US	DARDEN RESTAURANTS Restaurants & Bars	148,88 USD	19,48	3,3%	★★★★☆		

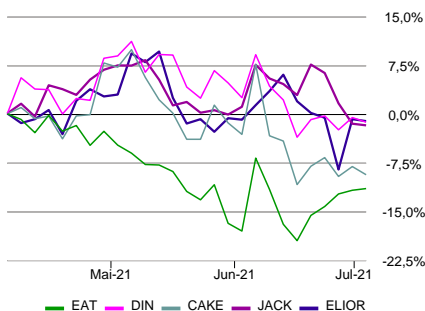
Entwicklung der letzten 3 Monate



Bei der Auswahl der Aktien dieser Kategorie wurde primär die für die nächsten 12 Monate erwartete Dividendenrendite berücksichtigt. Die Selektion beschränkt sich dabei auf Unternehmen, welche die Dividende mit maximal 70% ihres prognostizierten Gewinns bezahlen können. So sollen nur Unternehmen aufgeführt werden, bei welchen eine Kontinuität der Dividendenzahlung wahrscheinlich erscheint. Auch in diesem Profil wird ein Minimum von 2 Sternen und ein Marktwert von über einer Milliarde USD verlangt.

Die Aktien mit dem tiefsten P/E

Entwicklung der letzten 3 Monate



Symbol Markt	Name Sparte	Kurs Währg.	Börs.-Kap. (\$ Mia.)	LF P/E	Sterne	Sensitivität	Gesamteindruck
EAT US	BRINKER INT'L Restaurants & Bars	61,04 USD	2,79	9,7	★★★★☆		
DIN US	DINE BRANDS GLOBAL Restaurants & Bars	87,88 USD	1,51	10,3	★★★★☆		
CAKE US	CHEESECAKE FACTORY Restaurants & Bars	52,60 USD	2,45	12,7	★★★★☆		
JACK US	JACK IN THE BOX Restaurants & Bars	110,97 USD	2,47	13,1	★★★★☆		
ELIOR FR	ELIOR GROUP Restaurants & Bars	6,63 EUR	1,37	13,2	★★★★☆		

Das Kurs-Gewinn Verhältnis KGV (engl. price/earnings oder P/E) zeigt auf, ob der Kurs einer Aktie im Verhältnis zum erzielten oder erwarteten Gewinn günstig ist. Die Tabelle verwendet die erwarteten Gewinne. Fundamentalinvestoren setzen unter anderem auf Aktien mit unterdurchschnittlichem P/E, da diesen Werten überdurchschnittliches Aufholpotenzial zugeschrieben wird. Um einen hohen praktischen Nutzen zu gewährleisten, werden hier nur Werte mit einer Börsenkapitalisierung von über US\$ 1 Mrd. aufgeführt mit mindestens zwei Sternen, einem Gesamteindruck von neutral bis positiv sowie einem tiefen bis mittleren Sensitivitätsniveau. Wenn mehrere Aktien dasselbe P/E aufweisen, entscheiden die 7-wöchigen Gewinnrevisionen über die Reihenfolge.



Restaurants & Bars

Sektor WO

Analyse vom 07-Jul-2021

Schlusskurs vom 06-Jul-2021

	Markt Wert	Perf YtD	Anzahl Aktien	Börs.-Kap. (\$ Mia.)	Sterne	Sensitivität	LF P/E	LF Wachstum	Rel. Perf	Div	Gesamteindruck
Restaurants & Bars (WO)	455,66	9,7%	63	705,48	★★★★☆		24,0	33,8%	0,1%	1,7%	

Die 20 Unternehmen mit dem grössten Marktwert

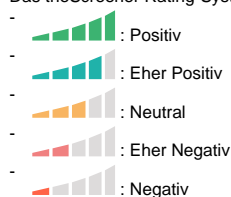
Symbol Markt	Name Sparte	Kurs Währg.	Perf YtD	Börs.-Kap. (\$ Mia.)	Sterne	Sensitivität	LF P/E	LF Wachstum	Rel. Perf	Div	Gesamteindruck
MCD US	MCDONALDS Restaurants & Bars	232,75 USD	8,5%	173,67	★★★★☆		23,7	21,9%	-3,0%	2,4%	
SBUX US	STARBUCKS Restaurants & Bars	115,73 USD	8,2%	136,36	★★★★☆		27,6	32,1%	0,7%	1,8%	
CMG US	CHIPOTLE MEXICAN Restaurants & Bars	1.566,41 USD	13,0%	44,10	★★★★☆		46,1	53,9%	15,4%	0,0%	
CPG GB	COMPASS GROUP Restaurants & Bars	1.572,00 GBp	15,3%	38,73	★★★★☆		21,9	44,6%	-2,9%	1,6%	
YUM US	YUM! BRANDS Restaurants & Bars	116,25 USD	7,1%	34,63	★★★★☆		23,7	19,4%	-4,8%	1,9%	
QSR CA	RESTAURANT BRANDS INTL. Restaurants & Bars	80,24 CAD	3,1%	33,72	★★★★☆		20,4	19,3%	-4,9%	3,5%	
6862 HK	HAIDILAO INTERNATIONAL HOLDING Restaurants & Bars	42,60 HKD	-28,6%	29,07	★★★★☆		24,0	107,3%	4,0%	0,8%	
YUMC US	YUM CHINA HOLDINGS Restaurants & Bars	66,58 USD	16,6%	28,00	★★★★☆		24,5	22,2%	-5,0%	0,8%	
DRI US	DARDEN RESTAURANTS Restaurants & Bars	148,88 USD	25,0%	19,48	★★★★☆		15,2	31,2%	8,3%	3,3%	
DPZ US	DOMINO'S PIZZA Restaurants & Bars	476,61 USD	24,3%	18,51	★★★★☆		31,5	21,7%	7,9%	0,8%	
SW FR	SODEXO Restaurants & Bars	80,08 EUR	15,7%	13,97	★★★★☆		15,9	47,1%	0,1%	2,6%	
WTB GB	WHITBREAD Restaurants & Bars	3.222,00 GBp	3,9%	8,99	★★★★☆		19,8	78,1%	-1,1%	0,4%	
BID ZA	BID CORPORATION Restaurants & Bars	321,59 ZAR	22,3%	7,50	★★★★☆		20,2	29,6%	10,9%	2,0%	
DMP AU	DOMINO'S PIZZA Restaurants & Bars	114,18 AUD	31,7%	7,41	★★★★☆		37,0	27,7%	-1,3%	1,6%	
TXRH US	TEXAS ROADHOUSE Restaurants & Bars	95,59 USD	22,3%	6,67	★★★★☆		20,9	82,1%	-4,9%	1,7%	
2702 JP	MCDONALD'S HOLDINGS Restaurants & Bars	4.905,00 JPY	-1,9%	5,90	★★★★☆		30,0	22,0%	-0,4%	0,8%	
9922 HK	JIUMAOJIU INTL Restaurants & Bars	31,05 HKD	32,4%	5,81	★★★★☆		33,4	37,1%	9,4%	0,4%	
JUBI IN	JUBILANT FOODWORKS Restaurants & Bars	3.132,75 INR	12,2%	5,54	★★★★☆		53,3	60,0%	-2,8%	0,4%	
WEN US	WENDYS Restaurants & Bars	23,08 USD	5,3%	5,11	★★★★☆		25,7	22,4%	-1,7%	2,2%	
3563 JP	FOOD & LIFE Restaurants & Bars	4.585,00 JPY	16,1%	4,81	★★★★☆		29,2	29,4%	-4,4%	0,6%	

Legende - Aktien

Gesamteindruck

Das theScreener Rating basiert auf einer multifaktoriellen Analyse, welche technische, fundamentale, sensitivitäts- und umfeldbezogene Kriterien berücksichtigt.

Das theScreener Rating-System umfasst 5 Stufen:



Das theScreener Rating-System für die Indizes und die Branchen umfasst 3 Stufen: Positiv, Neutral und Negativ.

Anzahl Aktien

Anzahl analysierter Aktien

Börs.-Kap. (\$ Mia.)

Diese Grösse berechnet sich, indem der Aktienpreis eines Unternehmens mit der Anzahl ausstehender Aktien multipliziert wird.

Potenzial

Unsere Potenzialeinschätzung gibt an, ob ein Titel zu einem hohen oder günstigen Preis gehandelt wird relativ zu seinen Ertragsaussichten.

Zur Beurteilung des theoretischen Potenzials stützen wir uns auf folgende Größen:

- Aktienkurs
- Ertrag
- Ertragsprognosen
- Dividenden

Durch Kombination dieser Größen erstellen wir die Potenzialeinstufung.

Es gibt fünf Potenzialeinschätzungen, die von stark unterbewertet bis zu stark überbewertet reichen.

Sterne

Das theScreener Sterne-Rating System ist so angelegt, dass Sie schnell qualitativ einwandfreie Titel, Branchen oder Indizes erkennen können.

Pro erfülltem Kriterium verteilt das Rating System einen Stern wie folgt:

- Ertr.-Veränd.-Trend = ★★★★★
- Potenzial , , = ★★★★★
- MF Tech. Trend = ★★★★★
- Relative Performance über 4 Wochen > 1% = ★★★★★

Eine Aktie wird mit maximal 4 Sternen bewertet.

Das schwächste Rating einer Aktie sind null Sterne

Eine Aktie behält einmal erworbene Sterne bis ...

- Ertr.-Veränd.-Trend negativ wird
- Potenzial negativ wird , ,
- MF Tech. Trend negativ wird
- Relative Performance über 4 Wochen mehr als 1% negativ wird (< -1%)

Div

Der Wert zeigt in % die für die nächsten 12 Monate erwartete Dividendenrendite.

Die Farbe der Zahl der Dividendenrendite zeigt den Deckungsgrad der Dividende durch Gewinne an. Beispiel:

- 0%, keine Dividende
- 4%, die Dividende beträgt weniger als 40% der erwarteten Gewinne
- 4%, die Dividende beträgt zwischen 40% und 70% der erwarteten Gewinne
- 4%, für die Dividende müssen mehr als 70% der erwarteten Gewinne verwendet werden.

Gewinnrevisionen

Das Zeichen bedeutet, dass die Analysten in den letzten sieben Wochen ihre Gewinnerwartungen nach oben korrigiert haben (7Wo-Ertr.-Veränd. > 1%). Das Zeichen dagegen bedeutet, dass die Schätzwerte in den letzten sieben Wochen nach unten korrigiert wurden (7Wo-Ertr.-Veränd. < -1%).

Liegt der Ertragsveränderungs-Trend (7Wo-Ertr.-Veränd.) zwischen +1% und -1%, betrachten wir die Tendenz als neutral .

Das Symbol bedeutet, dass die letzten klaren Revisionen positiv waren.

Das Symbol bedeutet, dass die letzten klaren Revisionen negativ waren.

7Wo-Ertr.-Veränd

Kürzel für Ertragsveränderungstrend eines Titels über 7 Wochen. Der Wert 2,8 bedeutet, dass die Analysten in den letzten sieben Wochen ihre Gewinnerwartungen überprüft und um 2,8% angehoben haben. Ein negativer Wert bedeutet dagegen, dass die Ertragsprognosen herabgestuft worden sind.

W/PE-Verhältnis

Es handelt sich hier um die geschätzte Steigerung der künftigen Erträge (LF Wachstum) zuzüglich der in % angegebenen erwarteten Dividendenrendite, dividiert durch das geschätzte künftige Kurs-Gewinnverhältnis (LF P/E).

LF PE

Verhältnis des Preises zum langfristig erwarteten Gewinn.

LF Wachstum

Es handelt sich um die durchschnittliche geschätzte jährliche Steigerungsrate der zukünftigen Erträge des Unternehmens, in der Regel für die nächsten zwei bis drei Jahre.

MF Tech. Trend

Der «Mittelfristige Technische Trend» zeigt den gegenwärtigen Trend, der positiv , neutral oder negativ sein kann.

Ein technischer Trend liegt vor, wenn der neutrale Wert um mindestens 1,75% verlassen wird.

Das Symbol bedeutet, dass der letzte MF Tech. Trend positiv war.

Das Symbol bedeutet, dass der letzte MF Tech. Trend negativ war

4Wo-(Rel.) Perf

Dieser dividendenbereinigte Indikator zeigt die Performance eines Wertes relativ zum entsprechenden Index während der letzten vier Wochen an. Bei Indizes zeigt der Indikator die absolute Wertentwicklung über 4 Wochen an.

Bad News Factor

Dem «Bad News Factor» liegt die Analyse von Preisrückschlägen der Aktie bei allgemein steigenden Börsen während der letzten 12 Monate zugrunde. Die Gründe für die Kursabschläge sind nicht relevant. Erleidet eine Aktie einen absoluten Kursrückgang, während ihr Referenzindex steigt, so belastet etwas Unternehmensspezifisches den Aktienkurs, daher der Name.

Der Bad News Factor zeigt die Abweichung der betrachteten Aktien pro Bad News Ereignis im Vergleich zum Referenzindex. Der Faktor wird in Basis Punkten pro Halbwache gemessen und stellt den Durchschnittswert der letzten 52 Wochen dar. Je höher der Faktor, umso empfindlicher waren die Reaktionen auf "Bad News". Ein niedriger Faktor zeigt, dass in der Vergangenheit wenig nervös auf Negatives zum Unternehmen reagiert wurde.

Bear Market Factor

Dem «Bear Market Factor» liegt die Analyse des Kursverhaltens bei sinkenden Märkten zugrunde. Der Faktor misst den Unterschied zwischen der Bewegung des Aktienkurses und der des Gesamtmarktes (Referenzindex) bei sinkenden Märkten.

Die Basis bildet eine Beobachtungsperiode über die letzten 52 Wochen mit halbwochentlichen Intervallen.

Ein grosser "Bear Market Factor" deutet darauf hin, dass die Aktie auf negative Bewegungen des Referenzindex stark fallend reagiert hat.

Ein sehr negativer "Bear Market Factor" deutet auf ein defensives Profil hin: Die Aktie war von Baissen unterdurchschnittlich betroffen.

Sensitivität

Die Kursentwicklung von Aktien ist grundsätzlich mit hohen Risiken behaftet und kann starken Schwankungen unterliegen – bis hin zu einem Totalverlust. Aufgrund des historischen Verhaltens werden die Aktien in verschiedene Sensitivitätsstufen eingeteilt. Diese Sensitivitätsstufen verstehen sich ausschliesslich als relativer historischer Vergleichswert zu anderen Aktien. Grundsätzlich muss aber selbst bei als «wenig sensitiv» eingestuften Werten berücksichtigt werden, dass es sich um Aktien und damit um riskante Wertpapiere handelt und dass aus der Vergangenheit keine schlüssigen Folgerungen für die Zukunft gezogen werden können.

Die Sensitivitätsstufe wird festgelegt, indem der Bear Market Factor und der Bad News Factor der Aktie mit einem langjährigen internationalen Durchschnitt (Referenzwert) verglichen werden.

Es gibt drei verschiedene Sensitivitätsstufen:

- Geringe Sensitivität: Beide Sensitivitätswerte liegen unterhalb des Referenzwertes.
- Mittlere Sensitivität: Mindestens ein Sensitivitätswert liegt oberhalb des Referenzwertes, aber keiner der beiden Werte übersteigt den Durchschnitt um mehr als eine Standardabweichung.
- Hohe Sensitivität: Mindestens ein Sensitivitätswert liegt um mehr als eine Standardabweichung über dem Referenzwert.

Volatilität über 12 Monate

Die Volatilität misst die Stärke der Schwankungen einer Aktie oder eines Indexes während eines Zeitraumes. Die Volatilität über 12 Monate zeigt den Durchschnittswert während der letzten 12 Monate.

% steigender Werte

Es handelt sich hier um den Prozentsatz der Titel, die auf 40 Tage-Basis einen positiven technischen Trend verzeichnen. Wenn, beispielsweise, die Branche Technologie / Welt, welche 458 Titel umfasst, über 8% "Titel im Aufwärtstrend" verfügt, so bedeutet dies, dass 38 Aktien der Branche einen positiven Trend verzeichnen.

Beta

Beta wird oft als Mass für die Sensitivität verwendet. Ist es grösser als 100, so ist die Aktie volatil als ihr Referenzindex.

Korrelation

Die Korrelation misst den Grad der Übereinstimmung der Kursbewegungen einer Aktie mit der ihres Referenzindex.

Hinweis:

theScreener.com übernimmt keine Haftung für die Vollständigkeit, Richtigkeit und Aktualität der Angaben. Dieses Dokument dient ausschliesslich informativen Zwecken und stellt weder eine Anlageberatung, noch eine Anlagevermittlung oder eine sonstige Finanzdienstleistung dar. Die Kursentwicklung von Wertpapieren ist mit Risiken behaftet und kann starken Kursschwankungen unterliegen. Aus der Vergangenheit und den gemachten Angaben können keine Schlüsse für zukünftige Kursentwicklungen gezogen werden. Historische Renditeangaben sind keine Garantie für laufende und zukünftige Ergebnisse.

Wenn die Anlagevermittlung von der Währung des Anlageinstrumentes abweicht, können Währungsschwankungen die Wertentwicklung des Anlageinstrumentes stark beeinflussen, so dass diese deutlich höher oder niedriger ausfallen kann.

Mehr Informationen : www.thescreener.com/de/home/method/

Preisdaten, Finanzkennzahlen und Gewinnschätzungen von REFINITIV.