



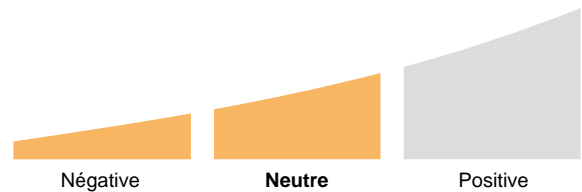
Le secteur Services de Loisir représente environ 25% de la capitalisation boursière du groupe industriel Voyage & Loisir et moins de 1% du marché mondial avec 55 compagnies suivies régulièrement.

Ce secteur se traite actuellement 7% en-dessous de son plus haut sur 52 semaines et 19% au-dessus de son plus bas.

Performance depuis le 5 janvier 2021 : 12.8% contre 12.3% pour le groupe industriel Voyage & Loisir et 21.1% pour le TSC\_World.

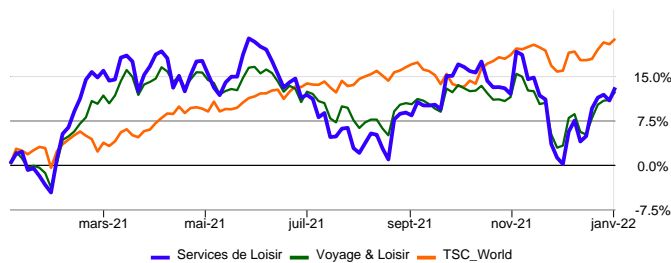
Actuellement, 50.9% des titres sont en tendance haussière.

## Évaluation Globale



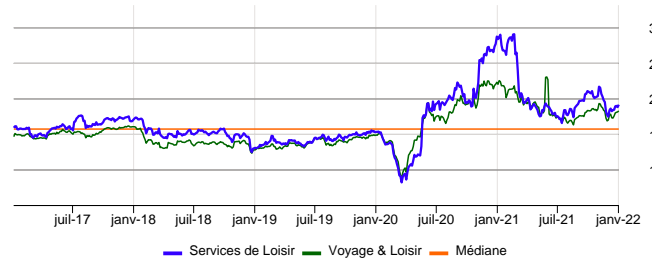
	Valeur Indice	Perf YtD	Nbre de Titres	Cap Bours en Mdrs\$	Étoiles	Sensibilité	PE LT	Croiss. LT	Perf Rel 4 sem.	Div.	Evaluation globale
Services de Loisir (WO)	183.05	2.0%	55	484.63	★★★★★		19.0	88.0%	5.1%	0.5%	
Voyage & Loisir (WO)	483.82	1.3%	245	2 133.35	★★★★★		18.2	61.2%	2.1%	1.1%	
TSC_World (WO)	442.70	0.8%	6 749	109 958.23	★★★★★		12.5	17.3%	2.0%	2.4%	

## Comparatif 5 janvier 2021 - 4 janvier 2022



### Rapport "Prix / Bénéfices Estimés" - Evolution sur 5 ans

L'estimation du rapport "Prix / Bénéfices estimés" (PE) est calculée sur la base des titres sous-jacents. En comparaison historique, le secteur s'échange significativement plus cher, puisque la médiane se situe à 15.7.



### Evaluation du prix ★

Le rapport "Croissance des bénéfices attendus / Bénéfices estimés augmentés du dividende" (G/PE) donne une très bonne image de la valeur d'un secteur (Méthode Peter Lynch). Sur cette base, le secteur semble fortement sous-évalué.

Le rapport G/PE supérieur à 1.6 indique souvent que la croissance projetée résulte d'un effet de base. Le secteur est susceptible de traverser une situation de renversement.

### Tendance des révisions bénéficiaires ★

Les analystes n'ont pas révisé leurs prévisions de croissance bénéficiaire de façon significative par rapport aux précédentes estimations, 7 semaines plus tôt (les révisions situées entre +1% et -1% sont considérées comme neutres). Mais la tendance de fond est positive depuis le 9 novembre 2021 au niveau de 192.0.

### Tendance Technique et Performance ★★

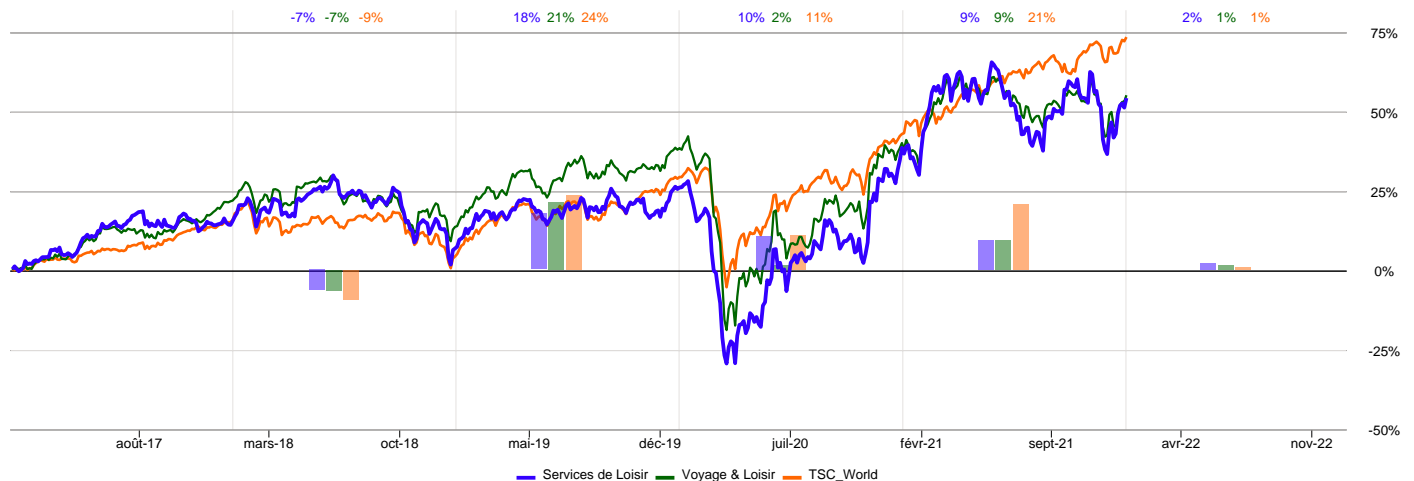
La tendance technique à moyen terme (40 jours) est positive depuis le 24 décembre 2021. Le point de renversement technique confirmé est actuellement 4% plus bas.

## Checklist

Nyon, 05-janv-2022 06:30 GMT+1

Evaluation globale		Neutre
Étoiles	★★★★★	Très fort intérêt depuis 24 décembre 2021.
Tend. Rev. Bén.	★	Analystes neutres mais précédemment positifs (depuis le 9 novembre 2021)
Evaluation	★	Fortement sous-évalué
Tend. Tech. MT	★	Marché positif depuis le 24 décembre 2021
Perf Rel 4 sem.	★	vs. TSC_World
Sensibilité		L'industrie figure sur le niveau "sensibilité élevée" depuis le 12 novembre 2021.

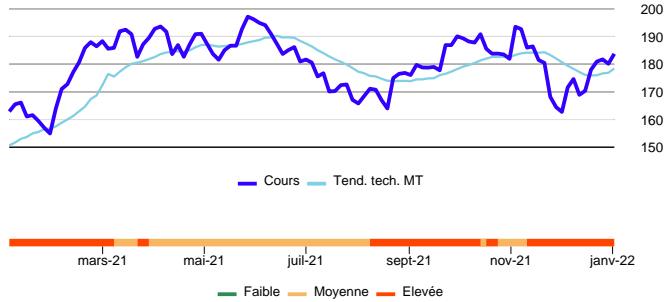
## Comparatif 6 janvier 2017 - 4 janvier 2022



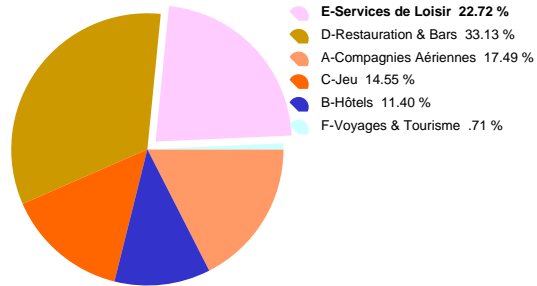


	Valeur Indice	Perf YtD	Nbre de Titres	Cap Bours en Mdrs\$	Étoiles	Sensibilité	PE LT	Croiss. LT	Perf Rel 4 sem.	Div.	Evaluation globale
Services de Loisir (WO)	183.05	2.0%	55	484.63	★★★★		19.0	88.0%	5.1%	0.5%	

## Prix & Evolution de la Sensibilité



## Répartition par secteur du groupe Voyage & Loisir



Le secteur le plus important en termes de capitalisation, Restauration & Bars, représente 33.1% du groupe Voyage & Loisir. Par ordre d'importance, viennent ensuite les secteurs Loisirs-services avec 22.7% et Compagnies aériennes avec 17.5%.

### Volatilité

La volatilité est aussi utilisée comme un facteur de sensibilité. Elle mesure les amplitudes de mouvement haussier et baissier d'un titre ou d'un indice. Plus la volatilité est élevée, plus le secteur peut être considéré comme sensible.

À la dernière mise à jour, la volatilité mensuelle (23.1%) est supérieure à la moyenne des dernières années (18.6%), les fluctuations de prix à court terme sont donc de très forte amplitude; ceci indique une grande nervosité des marchés.

D'autre part, la volatilité à long terme 23.4% du secteur est nettement supérieure à celle du groupe Voyage & Loisir (16.3%), reflétant des variations de prix beaucoup plus importantes au niveau du secteur qu'au niveau du groupe auquel il appartient.

### Sensibilité dans les marchés baissiers

Le «Bear Market Factor» mesure le comportement d'un secteur dans des phases de marché baissières. Dans ce contexte, le secteur Services de Loisir tend en moyenne à amplifier les baisses de l'indice TSC\_World.

Ce comportement démontre le caractère très sensible dans des corrections de marché. Le secteur Services de Loisir tend en moyenne à amplifier les baisses de l'indice de 0.24%.

### Sensibilité dans les marchés haussiers

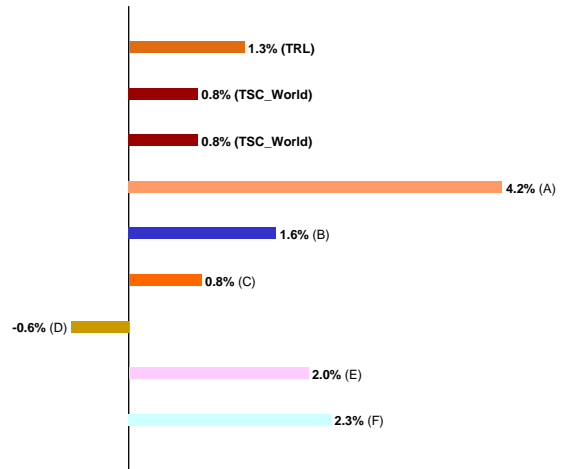
Le «Bad News Factor» mesure les corrections d'un secteur dans des phases de marché haussières. Dans cette configuration, le marché sanctionne normalement le secteur Services de Loisir en cas de pressions spécifiques dans cette activité économique.

Lorsque le secteur baisse à contre-courant du marché, il s'écarte en moyenne de -2.16%.

### Résumé de l'analyse de sensibilité

Globalement, le secteur Services de Loisir peut être jugé comme très sensible en raison du facteur Bear Market élevé.

## Evolution 2022 des secteurs



Le secteur, Services de Loisir, a enregistré une variation de 2.0% depuis le début de l'année alors que le groupe Voyage & Loisir a évolué de 1.3%. Ce groupe industriel se compose de 6 secteurs dont les variations extrêmes ont été de -0.6% à 4.2%.

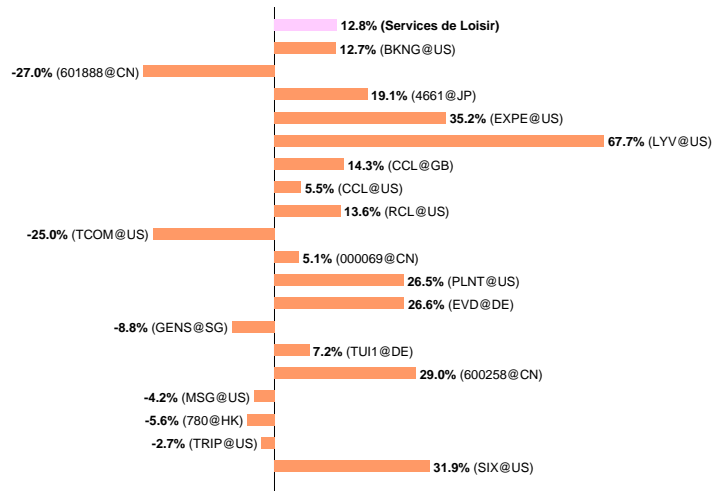
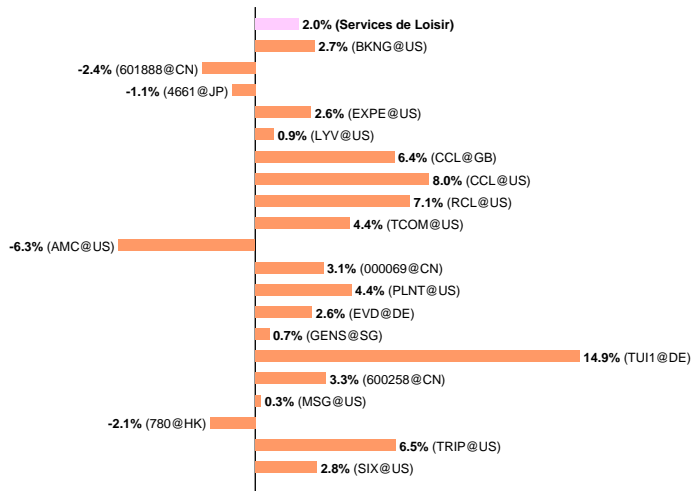


	Valeur Indice	Perf YtD	Nbre de Titres	Cap Bours en Mdrs\$	Étoiles	Sensibilité	PE LT	Croiss. LT	Perf Rel 4 sem.	Div.	Evaluation globale
Services de Loisir (WO)	183.05	2.0%	55	484.63	★★★★		19.0	88.0%	5.1%	0.5%	

Les performances des 20 plus importants titres du secteur, sont présentées ci-dessous.

## Performance depuis le

## Performance sur 12 mois

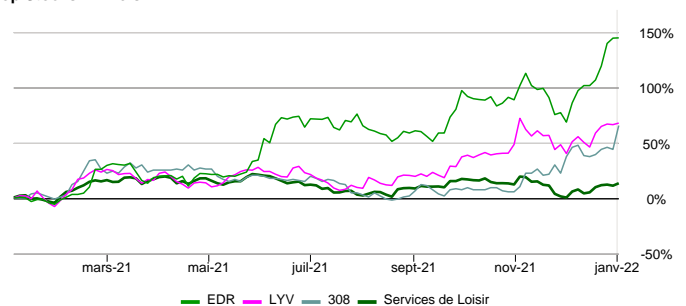
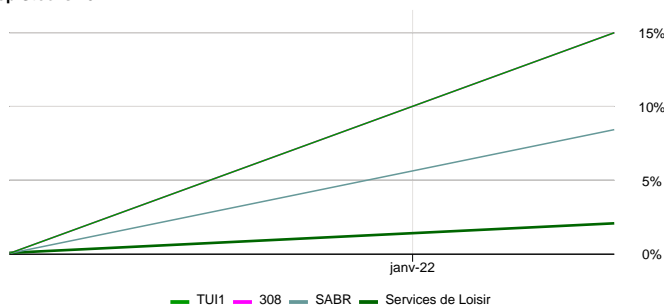


Les détails ainsi que les analyses des titres présentés ci-dessus se trouvent en page 6

Les détails ainsi que les analyses des titres présentés ci-dessus se trouvent en page 6

### Top Stocks 2022

### Top Stocks 12 mois

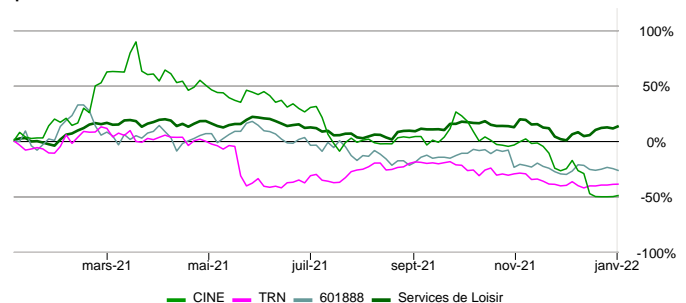
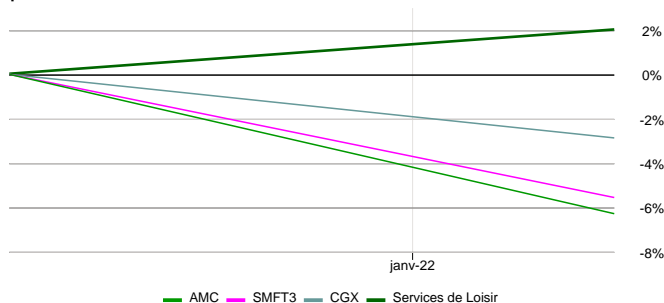


Depuis le début de l'année, la performance du secteur a été de 2.0%; quant aux 3 meilleurs titres, (TUI (TUI1), CTII.INTL.INV.HK. (308) et SABRE (SABR)) leurs performances ont été respectivement de 14.9%, 14.9% et 8.4%.

Depuis 12 mois, la performance du secteur a été de 12.8%; les 3 meilleurs titres, (EDREAMS ODIGEO (EDR), LIVE NATION ENTE (LYV) et CTII.INTL.INV.HK. (308)) ont enregistré respectivement des performances de 144.6%, 67.7% et 65.4%.

### Flop Stocks 2022

### Flop Stocks 12 mois



AMC ENTERTAINMENT (AMC), SMARTFIT ESCOLA DE GINAS (SMFT3) et CINEPLEX (CGX) avec -6.3%, -5.6% et -2.9% ont enregistré les 3 plus mauvaises performances depuis le début de l'année. Pour le secteur Services de Loisir, la variation a été de 2.0%.

Les 3 plus mauvaises performances depuis 12 mois ont été enregistré par CINEWORLD GROUP (CINE), TRAINLINE PLC. (TRN) et CHINA TOURISM (601888) avec -49.3%, -39.1% et -27.0%. Quant au secteur Services de Loisir, il a enregistré une variation de 12.8%.

Seules des sociétés avec une capitalisation boursière supérieure à 500 millions de dollars sont mentionnées



La sélection des titres ci-dessous a été établie spécifiquement pour cet univers. **Les propositions ne peuvent pas prendre en considération la situation financière personnelle du lecteur ni son appétence ou son aversion à la prise de risque; la détention d'actions ne saurait non plus être évaluée si elle est adéquate au lecteur. Des alternatives personnalisées doivent être demandées à votre conseiller financier.**

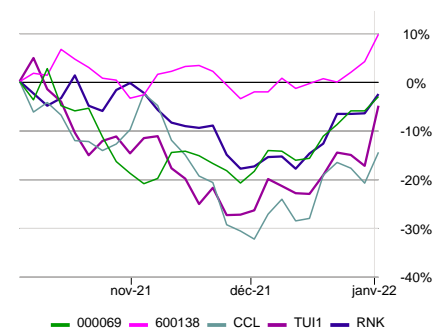
## Titres sélectionnés

Nom de la société	Marché	Groupe	Meilleures Evaluations	Plus Défensifs	Hauts Dividendes	Bas PE
CARNIVAL	US	Voyage & Loisir	✓			✓
CHN CYTS TOURS HOLD.	CN	Voyage & Loisir	✓	✓		
CTII.INTL.INV.HK.	HK	Voyage & Loisir		✓		
HOLLYWOOD BOWL	GB	Voyage & Loisir			✓	
ORIENTAL LAND	JP	Voyage & Loisir		✓		
RANK GROUP	GB	Voyage & Loisir	✓			✓
ROUND ONE	JP	Voyage & Loisir		✓		✓
SHENZHEN OVERSEAS	CN	Voyage & Loisir	✓	✓	✓	✓
TUI	DE	Voyage & Loisir	✓			✓

## Les titres les mieux évalués

Symbole Marché	Nom Secteur	Prix Devise	Cap Bours en Mdrs\$	Rév. Bén. 7 sem.	Étoiles	Sensibilité	Evaluation globale
000069 CN	SHENZHEN OVERSEAS Services de Loisir	7.26 CNY	9.34	4.0%	★★★★★		
600138 CN	CHN CYTS TOURS HOLD. Services de Loisir	10.94 CNY	1.24	1.5%	★★★★★		
CCL US	CARNIVAL Services de Loisir	21.73 USD	24.32	33.3%	★★★★★		
TUI1 DE	TUI Services de Loisir	3.10 EUR	5.69	28.4%	★★★★★		
RNK GB	RANK GROUP Services de Loisir	162.60 GBP	1.03	12.7%	★★★★★		

Evolution sur les 3 derniers mois



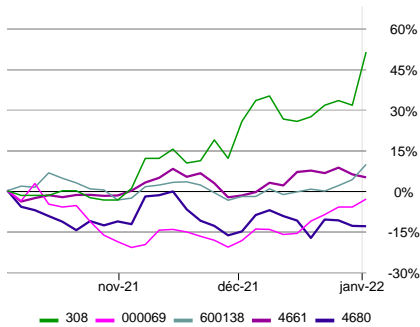
La note globale (Evaluation globale) est une approche multicritères qui permet d'identifier les titres les mieux évalués. Cette appréciation est la composante de facteurs fondamentaux (PE, croissance, révision des bénéfices, dividende, ...), techniques (moyennes mobiles et performance) et de sensibilité (comportement dans les marchés baissiers et sensibilité aux mauvaises nouvelles). Dans le but de présenter la meilleure sélection, seules des sociétés avec une capitalisation boursière supérieure au milliard de dollars et affichant de bonnes évaluations de croissance bénéficiaire sont affichées. En outre, les titres éligibles doivent avoir: un intérêt minimum de 2 étoiles, une évaluation neutre à positive, une sensibilité faible à moyenne. Lorsque les notes globales sont identiques, c'est la révision des bénéfices sur 7 semaines selon les analystes (Rév. Bén. 7 sem.) qui permet de classer les sociétés par ordre d'intérêt.



	Valeur Indice	Perf YtD	Nbre de Titres	Cap Bours en Mdr\$	Étoiles	Sensibilité	PE LT	Croiss. LT	Perf Rel 4 sem.	Div.	Evaluation globale
Services de Loisir (WO)	183.05	2.0%	55	484.63	★★★★		19.0	88.0%	5.1%	0.5%	

## Les titres les plus défensifs

Evolution sur les 3 derniers mois



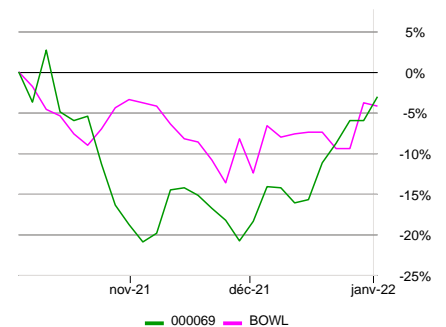
Symbole Marché	Nom Secteur	Prix Devise	Cap Bours en Mdr\$	Bear Market Factor	Étoiles	Sensibilité	Evaluation globale
308 HK	CTII.INTL.INV.HK. Services de Loisir	1.77 HKD	1.26	-125	★★★★		
000069 CN	SHENZHEN OVERSEAS Services de Loisir	7.26 CNY	9.34	-121	★★★★		
600138 CN	CHN CYTS TOURS HOLD. Services de Loisir	10.94 CNY	1.24	-79	★★★★		
4661 JP	ORIENTAL LAND Services de Loisir	19 190.00 JPY	60.10	-76	★★★★		
4680 JP	ROUND ONE Services de Loisir	1 362.00 JPY	1.12	-97	★★★★		

L'évaluation de la sensibilité s'appuie essentiellement sur 2 critères; le "Comportement du titre dans les marchés baissiers" (Bear Market Factor) et la "Sensibilité du titre en cas de mauvaises nouvelles" (Bad News Factor). Le positionnement du titre selon les normes mondiales permet d'attribuer 3 niveaux de sensibilité (faible, moyen et élevé). C'est la composition de ces 2 facteurs qui donne le niveau final et qui permet de présenter une sélection de titres défensifs au marché. Dans le but de présenter une sélection pertinente, seules des sociétés avec une capitalisation boursière supérieure au milliard de dollars et affichant de bonnes évaluations de croissance bénéficiaire sont affichées. En outre, les titres éligibles doivent avoir: un intérêt minimum de 2 étoiles, une évaluation neutre à positive, une sensibilité faible à moyenne. En cas d'égalité, c'est le "Comportement du titre dans les marchés baissiers" qui départagera les valeurs.

## Les titres à haut dividende

Symbole Marché	Nom Secteur	Prix Devise	Cap Bours en Mdr\$	Div.	Étoiles	Sensibilité	Evaluation globale
000069 CN	SHENZHEN OVERSEAS Services de Loisir	7.26 CNY	9.34	5.6%	★★★★		
BOWL GB	HOLLYWOOD BOWL Services de Loisir	238.00 GBp	0.55	3.4%	★★★★		

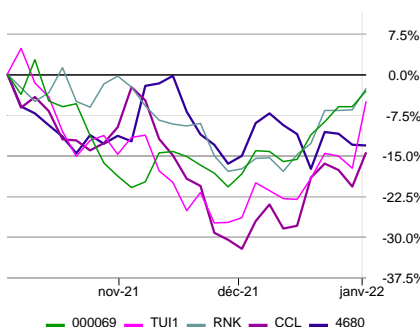
Evolution sur les 3 derniers mois



Outre un dividende important, le titre doit également avoir un ratio de couverture suffisant. On exige ici que le dividende prévu doit être au maximum de 70% des bénéfices escomptés. Dans le but de présenter la meilleure sélection, seules des sociétés avec une capitalisation boursière supérieure au milliard de dollars et affichant de bonnes évaluations de croissance bénéficiaire sont affichées. En outre, les titres éligibles doivent avoir: un intérêt minimum de 2 étoiles, une évaluation neutre à positive et un niveau de sensibilité faible à moyen. En cas d'égalité, c'est le titre offrant le plus haut dividende qui sera favorisé.

## Les titres avec les plus faibles PE

Evolution sur les 3 derniers mois



Symbole Marché	Nom Secteur	Prix Devise	Cap Bours en Mdr\$	PE LT	Étoiles	Sensibilité	Evaluation globale
000069 CN	SHENZHEN OVERSEAS Services de Loisir	7.26 CNY	9.34	3.6	★★★★		
TUI1 DE	TUI Services de Loisir	3.10 EUR	5.69	6.9	★★★★		
RNK GB	RANK GROUP Services de Loisir	162.60 GBp	1.03	9.0	★★★★		
CCL US	CARNIVAL Services de Loisir	21.73 USD	24.32	10.8	★★★★		
4680 JP	ROUND ONE Services de Loisir	1 362.00 JPY	1.12	12.3	★★★★		

Le rapport "cours / bénéfices estimés" (PE) offre une bonne image des valeurs bon marché. Si le PE du titre est beaucoup inférieur au PE de son marché de référence, le titre peut présenter un certain potentiel d'appréciation. Dans le but de présenter une sélection intéressante, seules des sociétés avec une capitalisation boursière supérieure au milliard de dollars et affichant de bonnes évaluations de croissance bénéficiaire sont affichées. En outre, les titres éligibles doivent avoir: un intérêt minimum de 2 étoiles, une évaluation neutre à positive, une sensibilité faible à moyenne. En cas d'égalité de la valeur du PE, c'est la révision des bénéfices sur 7 semaines selon les analystes (Rév. Bén. 7 sem.) qui permet de classer les sociétés.



	Valeur Indice	Perf YtD	Nbre de Titres	Cap Bours en Mdrs\$	Étoiles	Sensibilité	PE LT	Croiss. LT	Perf Rel 4 sem.	Div.	Evaluation globale
Services de Loisir (WO)	183.05	2.0%	55	484.63	★★★★★		19.0	88.0%	5.1%	0.5%	

## Les 20 premiers titres classés par capitalisation boursière

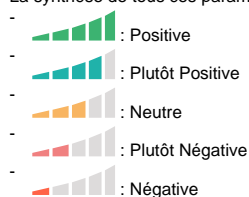
Symbole Marché	Nom Secteur	Prix Devise	Perf YtD	Cap Bours en Mdrs\$	Étoiles	Sensibilité	PE LT	Croiss. LT	Perf Rel 4 sem.	Div.	Evaluation globale
BKNG US	BOOKING HOLDINGS Services de Loisir	2 464.93 USD	2.7%	101.22	★★★★★		19.1	49.1%	11.0%	0.0%	
601888 CN	CHINA TOURISM Services de Loisir	214.06 CNY	-2.4%	65.57	★★★★★		21.7	28.7%	4.2%	1.1%	
4661 JP	ORIENTAL LAND Services de Loisir	19 190.00 JPY	-1.1%	60.10	★★★★★		51.7	250.4%	2.3%	0.2%	
EXPE US	EXPEDIA GROUP Services de Loisir	185.37 USD	2.6%	28.09	★★★★★		18.1	131.7%	13.5%	0.2%	
LYV US	LIVE NATION ENTE Services de Loisir	120.72 USD	0.9%	27.12	★★★★★		69.3	81.7%	14.0%	0.0%	
CCL US	CARNIVAL Services de Loisir	21.73 USD	8.0%	24.32	★★★★★		10.8	258.2%	20.7%	0.0%	
CCL GB	CARNIVAL Services de Loisir	1 472.20 GBP	6.4%	24.32	★★★★★		11.5	2479.7%	15.2%	0.0%	
RCL US	ROYAL CARIBBEAN GROUP Services de Loisir	82.38 USD	7.1%	20.99	★★★★★		13.9	458.7%	17.8%	0.0%	
TCOM US	TRIP COM GROUP LTD. Services de Loisir	25.69 USD	4.3%	16.38	★★★★★		20.5	109.5%	-3.9%	0.0%	
AMC US	AMC ENTERTAINMENT Services de Loisir	25.49 USD	-6.3%	13.10	★★★★★		-61.8	-1.0%	-17.8%	0.1%	
000069 CN	SHENZHEN OVERSEAS Services de Loisir	7.26 CNY	3.1%	9.34	★★★★★		3.6	9.5%	18.1%	5.6%	
PLNT US	PLANET FITNESS INC Services de Loisir	94.59 USD	4.4%	8.19	★★★★★		42.6	55.2%	11.7%	0.0%	
EVD DE	CTS EVENTIM Services de Loisir	66.54 EUR	2.6%	7.22	★★★★★		34.0	335.5%	10.8%	0.9%	
GENS SG	GENTING SINGAPORE Services de Loisir	0.78 SGD	0.6%	6.96	★★★★★		15.8	42.5%	0.1%	3.3%	
TUI1 DE	TUI Services de Loisir	3.10 EUR	14.9%	5.69	★★★★★		6.9	40.7%	22.5%	0.1%	
600258 CN	BTG HOTELS Services de Loisir	26.98 CNY	3.3%	4.75	★★★★★		22.7	73.9%	13.2%	0.4%	
MSG US	MADISON SQUARE Services de Loisir	174.20 USD	0.3%	4.22	★★★★★		58.1	74.3%	-4.5%	0.0%	
780 HK	TONGCHENG TRAVEL HOLDINGS Services de Loisir	14.14 HKD	-2.1%	4.02	★★★★★		13.3	21.7%	-14.8%	0.0%	
TRIP US	TRIPADVISOR INCO. Services de Loisir	29.02 USD	6.5%	4.01	★★★★★		16.4	215.6%	11.6%	0.0%	
SIX US	SIX FLAGS ENTER Services de Loisir	43.79 USD	2.8%	3.77	★★★★★		15.7	26.9%	13.8%	0.0%	

# Lexique - Actions

## Évaluation Globale

La notation theScreener est le résultat de plusieurs facteurs: analyses fondamentales, études techniques, mesure de sensibilité et tendance de l'environnement (benchmarks).

La synthèse de tous ces paramètres comprend 5 niveaux:



La notation pour les Indices et les Industries comprend 3 niveaux: Positif, Neutre et Négatif.

## Nbre de Titres

Il s'agit du nombre de titres analysables qui composent l'indice

## Cap Bours en Mdr\$

Il s'agit de la Capitalisation Boursière en Milliards de dollars. Ce chiffre s'obtient en multipliant le prix de l'action d'une société par le nombre total d'actions de cette société. Tous les résultats sont ramenés en USD afin de permettre les comparaisons.

## Evaluation

Notre Evaluation indique si un titre se vend cher ou bon marché relativement à son potentiel de croissance (il s'agit de déterminer si l'investisseur paie ou non une prime à la croissance pour ce titre).

Pour apprécier la valeur d'un titre par rapport à son prix actuel, notre Evaluation combine plusieurs critères :

- le prix du titre
- les prévisions bénéficiaires
- la croissance projetée des bénéfices
- les dividendes

La combinaison de ces critères permet de donner une appréciation de la société.

Nous proposons 5 appréciations, qui vont de fortement sous-évaluée (flèche verte) à fortement surévaluée (flèche rouge).

## Étoiles

Le système de classement des titres adopté par theScreener.com, qui emploie des étoiles, est conçu pour vous permettre d'identifier à la fois rapidement et facilement des titres de premier choix.

Ce système de classement simple attribue des étoiles comme suit :

- Tend. rév. bén. (flèche verte) = ★★★★★
- Evaluation (cercle bleu, flèche verte, flèche rouge) = ★★★★★
- Tend. tech. MT (flèche verte) = ★★★★★
- Perf. rel. 4 sem. > 1% = ★★★★★

Par conséquent, un titre peut totaliser un maximum de quatre étoiles.

Le rating le plus faible qu'un titre puisse obtenir est zéro étoile.

Une fois acquises, un titre conserve ses étoiles jusqu'à ce que :

- Tend. rév. bén. devienne négative (flèche rouge)
- Evaluation devienne négative (flèche rouge)
- Tend. tech. MT devienne négative (flèche rouge)
- Perf. rel. 4 sem. Passe au-dessous de -1% (<-1%)

## Div.

Il s'agit du dividende en % estimé pour les 12 prochains mois.

Bien que présentant un même chiffre, le dividende peut afficher 4 couleurs selon la couverture des bénéfices:

- 0%, pas de dividende
- 4%, les dividendes sont couverts (entre 0% et 40% des bénéfices)
- 4%, les dividendes représentent entre 40% et 70% des bénéfices
- 4%, les dividendes sont supérieurs à 70% des bénéfices, ce qui implique que la couverture des dividendes n'est pas garantie.

## Tend. Rev. Bén.

Le symbole (flèche verte) indique que les analystes ont revu significativement à la hausse leurs estimations bénéficiaires établies 7 semaines plus tôt (Rév. bén. 7 sem. > 1%). A l'inverse, le

symbole (flèche rouge) indique que les analystes ont revu significativement à la baisse leurs estimations comparativement aux prévisions établies 7 semaines plus tôt (Rév. bén. 7 sem. < -1%).

Lorsque les révisions bénéficiaires (Rév. bén. 7 sem.) se situent entre +1% et -1%, la tendance est considérée comme neutre (cercle bleu).

Le symbole (cercle vert) indique que les dernières révisions significatives étaient en tendance positive.

Le symbole (cercle rouge) indique que les dernières révisions significatives étaient en tendance négative.

## Rév. Bén. 7 sem

Cette abréviation vaut pour Révisions des bénéfices par action sur 7 semaines. Cette colonne indique la valeur de ces révisions bénéficiaires. Un chiffre de 2,8 implique que les analystes, comparativement à leur position 7 semaines plus tôt, ont révisé leurs estimations à la hausse de 2,8%. Réciproquement, un chiffre négatif indiquerait que leurs estimations de croissance bénéficiaire auraient été revues à la baisse.

## Ratio Croiss./PE

Ce critère est la base de notre Evaluation. Il s'agit de la croissance estimée des bénéfices futurs (Croiss. LT) augmentée du dividende en % puis divisée par le PE futur estimé (PE à long terme).

## PE LT

Il s'agit du rapport entre le prix (P) est les bénéfices futurs estimés à long terme.

## Croiss. LT

Il s'agit du taux de croissance estimé annuel des bénéfices à long terme (2 à 3 ans).

## Tend. Tech. MT

La Tend. tech. MT indique la tendance actuelle, positive (flèche verte) ou négative (flèche rouge), et le Point de renversement technique indique jusqu'à quel prix cette tendance reste valable.

Lorsque le prix se situe entre 1,75% au-dessus ou au-dessous du Point de renversement technique, la tendance est considérée comme neutre (cercle bleu).

La Tend. tech. MT s'inverse lorsque le prix casse cette zone neutre de +1,75%.

Le symbole (cercle vert) indique que la dernière Tend. tech. MT significative était positive.

Le symbole (cercle rouge) indique que la dernière Tend. tech. MT significative était négative.

## 4wk (Rel) Perf

Ce chiffre, ajusté des dividendes, mesure la performance d'un titre par rapport à son indice national (comparativement à la situation 4 semaines plus tôt). Dans le cas d'un indice, il s'agit de la performance nette sur 4 semaines

## Bad News Factor

Pour déterminer le "Bad News Factor" c'est la baisse d'un titre dans des marchés ascendants qui est mesurée. Dans cette analyse purement objective, les véritables raisons d'un tel comportement du titre importe peu. Si le cours d'une valeur baisse pendant que son indice de référence monte, il est considéré que la performance du titre est affectée par une mauvaise nouvelle - d'où le nom, "Bad News Factor".

Sur une base bi-hebdomadaire, les mouvements d'un titre sur une période de 52 semaines glissantes sont mesurés. Chaque fois qu'une valeur baisse pendant que son indice de référence monte, le pourcentage de différence est calculé, intégré à une moyenne annuelle et exprimé en points de base.

- Plus haut est le "Bad News Factor", plus le titre était sensible aux mauvaises nouvelles.

- Plus bas est le "Bad News Factor", moins le titre était sensible aux mauvaises nouvelles.

## Bear Market Factor

Pour déterminer le "Bear Market Factor", nous analysons le comportement d'un titre dans les marchés baissiers, d'où le nom, "Bear Market Factor".

Le "Bear Market Factor" exprime en point de base la différence moyenne entre les mouvements du prix de l'action et ceux du marché de référence; cette mesure est effectuée sur 52 semaines glissantes en intervalle bi-hebdomadaire et uniquement lors des séances baissières de l'indice.

Plus le "Bear Market Factor" est élevé, plus la valeur augmente les baisses de marchés.

Un "Bear Market Factor" très négatif signifie que le titre est plus résistant aux pertes dans les marchés baissiers.

## Sensibilité

L'évolution du prix des actions est généralement très volatile et peut entraîner une perte totale. Basée sur leur comportement historique, les actions sont classées par niveau de sensibilité. Ces niveaux de sensibilité sont à considérer uniquement en comparaison historique et par rapport à d'autres actions. Retenez que même notées « low sensitivity » (sensibilité faible), les actions restent des investissements à haut risque et peuvent perdre jusqu'à la totalité de leur valeur; les comportements passés ne préjugent pas des performances futures et ne sont pas constants dans le temps.

La "Sensibilité" est déterminée en mesurant le "Bear Market Factor" et le "Bad News Factor" contre son indice de référence.

Il y a trois types de "Sensibilité" :

- Le niveau "Sensibilité faible" où les points sont représentés sur des niveaux plus bas que le point moyen de la référence monde.
- Le niveau "Sensibilité moyenne" où les points sont représentés sur des niveaux plus hauts que le point moyen de la référence monde, mais plus bas qu'une déviation standard.
- Le niveau "Sensibilité élevé" où les points sont représentés sur des niveaux plus haut qu'une déviation standard.

## Volatilité 12 M

La volatilité mesure les amplitudes de mouvement haussier et baissier d'un titre ou d'un indice. La volatilité 12 M indique la volatilité moyenne pendant les derniers 12 mois.

## % de titres à la hausse

Il s'agit du pourcentage de titres, composant un indice, qui ont une Tendance Technique à moyen terme positive. A titre d'exemple, si l'agrégat Technology / World, qui est composé de 458 titres, affiche 8% de titres en tendance haussière, cela signifie que 38 titres au sein de cet agrégat ont une Tendance technique à moyen terme positive.

## Beta

Le Beta est souvent utilisé comme mesure de sensibilité. Lorsqu'il est plus grand que 100, cela signifie qu'un titre est plus volatil que son indice de référence.

## Corrélation

La corrélation est le degré de similitude de fluctuation d'un titre par rapport à son indice de référence. Il s'agit en fait du % de mouvements expliqués par le mouvement de l'indice.

## Avertissement:

ce rapport vous est proposé à titre d'information uniquement et ne constitue ni ne contient aucune incitation, recommandation ou offre d'achat ou de cession de quelque valeur mobilière que ce soit. Ce rapport a été établi à partir de sources que nous estimons dignes de foi mais n'offre aucune garantie quant à l'exactitude et à l'exhaustivité des informations, appréciations et indications de prix qu'il contient. Les performances passées ne préjugent pas des performances futures.

Si la monnaie d'investissement diffère de la monnaie de l'instrument d'investissement, les fluctuations monétaires peuvent avoir une forte influence sur la performance de l'instrument d'investissement, de sorte que la performance peut être sensiblement supérieure ou inférieure.

Plus d'informations : [www.thescreener.com/fr/home/method/](http://www.thescreener.com/fr/home/method/)

Price data, financial ratios and earnings estimates provided by REFINITIV