



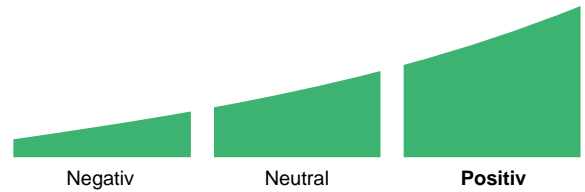
Im australischen Markt finden sich weniger als 1% der weltweiten Börsenkapitalisierung mit insgesamt 228 durch theScreener analysierten Gesellschaften.

Der ASX200 Index befindet sich nahe bei seinem Höchststand der letzten 52 Wochen und 9% über dem tiefsten Kurs.

Performance seit dem 6. April 2021: 9,3% im Vergleich zu 6,4% des STOXX600 und 11,1% des SP500.

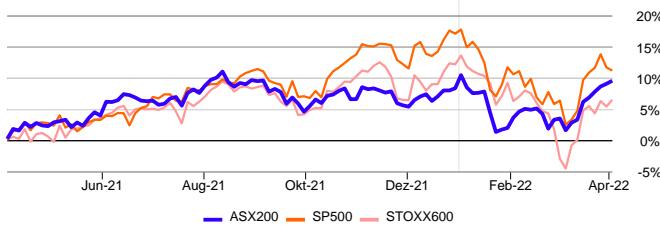
Aktuell tendieren 46,8% der Titel aufwärts.

## Gesamteindruck



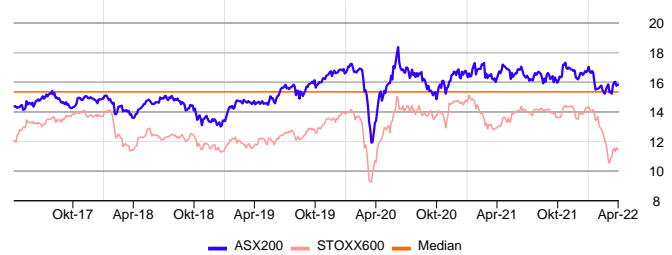
Index	Markt Wert	Perf YtD	Anzahl Aktien	Börs.-Kap. (\$ Mia.)	Sterne	Sensitivität	LF P/E	LF Wachstum	4-Wo. Perf.	Div	Gesamteindruck
ASX200 (AU)	7.527,90	1,1%	186	1.952,46	★★★★★		15,8	11,6%	5,9%	4,4%	
STOXX600 (EP)	463,07	-5,1%	593	15.142,86	★★★★★		11,4	11,4%	9,8%	3,4%	
SP500 (US)	4.525,12	-5,1%	498	40.641,83	★★★★★		16,7	14,4%	4,5%	1,5%	

## Performance 6. April 2021 - 5. April 2022



### "Kurs-Gewinn-Verhältnis"- Entwicklung seit 5 Jahren

Der erwartete P/E-Wert (Kurs-Gewinn-Verhältnis) basiert auf den gewichteten Werten der zugrunde liegenden Unternehmen. Historisch betrachtet erscheint der P/E eher hoch, liegt er doch über seinem fünfjährigen Median von 15,3.



### Preisentwicklung ★

Um festzustellen, ob ein Index fair bewertet ist, vergleichen wir das prognostizierte Gewinnverhältnis mit dem theoretisch fairen Wert gemäss dem Modell von Peter Lynch. Auf dieser Basis erscheint der Index leicht unterbewertet. Das W/PE-Verhältnis liegt über 0.9 und weist auf einen Preisabschlag gegenüber dem erwarteten Wachstum hin. Der Abschlag beträgt -11,0%.

### Tendenz der Gewinnrevisionen ★

Im Vergleich zu vor sieben Wochen haben die Analysten ihre Wachstumsprognosen nach oben korrigiert. Der positive Trend hat am 7. Dezember 2021 bei einem Niveau von 7.313,9 eingesetzt.

### Technische Tendenz und Relative Stärke ★★

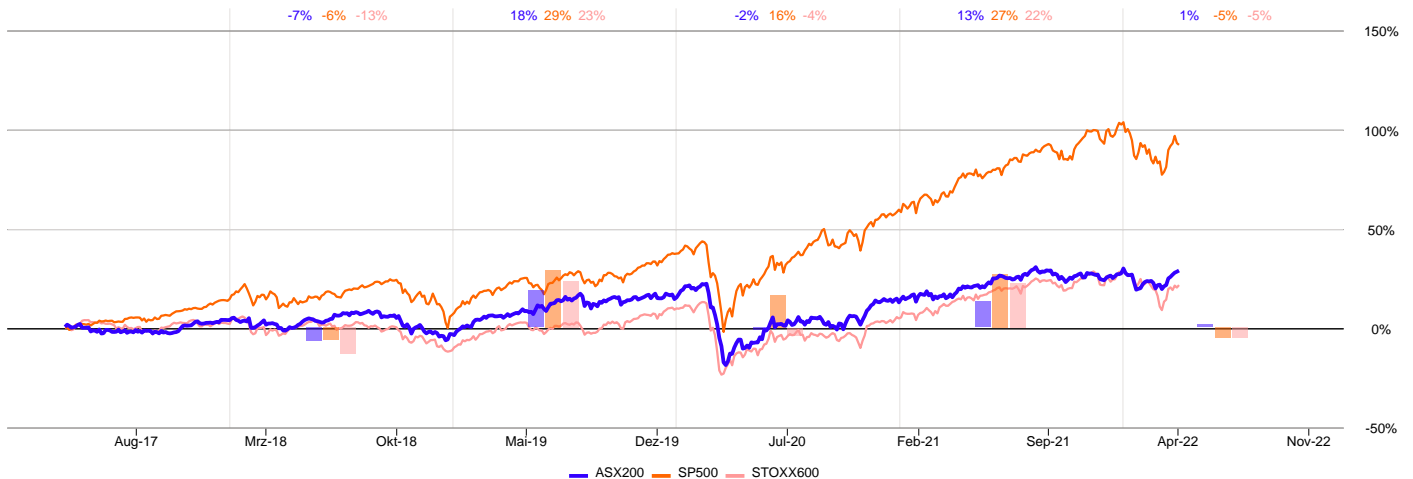
Der mittelfristige technische Trend (40 Tage) ist seit dem 22. März 2022 positiv. Sollte dieser Aufwärtstrend nachlassen und der Index um mehr 5% fallen, könnte dies als Trendwende interpretiert werden.

## Checkliste

Nyon, 06-Apr-2022 06:30 GMT+1

Gesamteindruck		Positiv
Sterne	★★★★★	Sehr grosses Interesse seit 22. März 2022.
Gewinnrevisionen	★	Positive Analystenhaltung seit 7. Dezember 2021
Potenzial	★	Leicht unterbewertet
MF Tech. Trend	★	Positiver Markttrend seit dem 22. März 2022
Perf. 4 semaines	★	Positive Performance über 4 Wochen
Sensitivität		Seit dem 1. Oktober 2021 als unterdurchschnittlich sensitiv eingestuft.

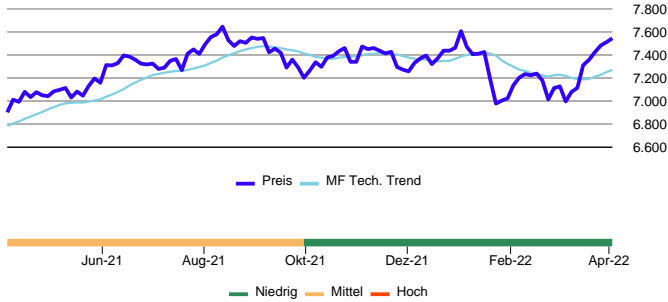
## Performance 7. April 2017 - 5. April 2022





Index	Markt Wert	Perf YtD	Anzahl Aktien	Börs.-Kap. (\$ Mia.)	Sterne	Sensitivität	LF P/E	LF Wachstum	4-Wo. Perf.	Div	Gesamteindruck
ASX200 (AU)	7.527,90	1,1%	186	1.952,46	★★★★★		15,8	11,6%	5,9%	4,4%	

## Preis & Sensitivitätsentwicklung



### Volatilität

Wir verwenden die Volatilität (Stärke der Schwankungen einer Aktie oder eines Indexes während eines Zeitraums) als einen von mehreren Sensitivitäts-Indikatoren. Ein Index mit hoher Volatilität wird dabei als sensitiv betrachtet.

Während des letzten Monats lag die Volatilität mit 7,9% unter dem Durchschnitt der letzten Jahre von 12,1%. Die tiefen Preisschwankungen deuten auf einen entspannten Handel hin.

Über ein Jahr betrachtet liegt die Volatilität mit 10,6% nahe derjenigen des STOXX600 mit 14,7%. Die Kursschwankungen des Indexes sind mit denen des europäischen Marktes vergleichbar.

### Sensitivitätsprofil bei sinkenden Märkten

Der "Bear Market Factor" misst das Verhalten bei nachgebenden Märkten. Der ASX200 Index hat dabei die Tendenz allgemeine Abwärtsbewegungen des TSC\_World abzuschwächen.

Er reagierte bisher wenig nervös auf Weltmarktkorrekturen. Konkret hat der ASX200 Rückgänge des TSC\_World bisher um durchschnittlich -0,41% weniger stark nachvollzogen.

### Sensitivitätsprofil bei steigenden Märkten

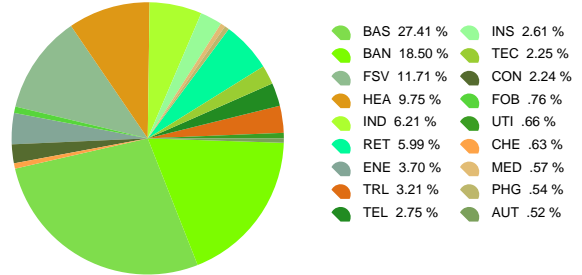
Der «Bad News Factor» misst Rückschläge des regionalen Index bei international steigenden Märkten.

Der ASX200 Index zeigte sich bisher wenig anfällig auf regionale Probleme. Sank der Index in einem steigendem Weltmarkt, betrug seine mittlere Abweichung -0,89%.

### Zusammenfassung der Sensitivitätsanalyse

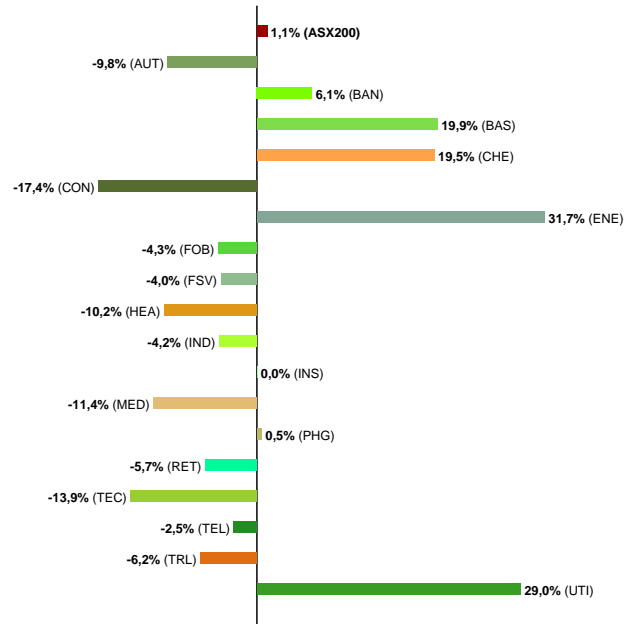
Allgemein wird die Sensitivität des ASX200 Index im Hinblick auf den "Bear Market Factor" und den "Bad News Factor" als unterdurchschnittlich eingestuft.

## Die australischen Branchen nach Börsenkapitalisierung



Die Branche mit der grössten Börsenkapitalisierung, Rohstoffe, repräsentiert 27,4% des australischen Marktes. Es folgen die Branchen Geldinstitute mit 18,5% sowie Finanzdienstleistungen mit 11,7%.

## Performance 2022 der australischen Branchen

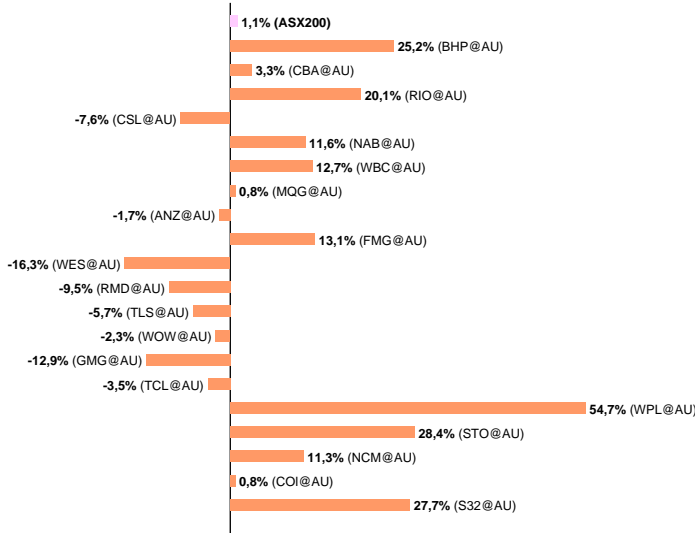


Der ASX200 Index verzeichnete eine Performance von 1,1% seit Jahresbeginn. Die 18 Branchen wiesen in dieser Zeit Werte von -17,4% bis 31,7% auf.

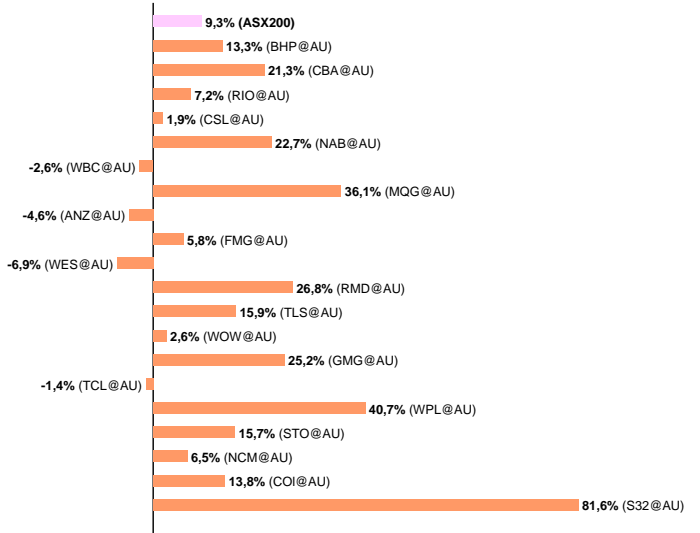


Index	Markt Wert	Perf YtD	Anzahl Aktien	Börs.-Kap. (\$ Mia.)	Sterne	Sensitivität	LF P/E	LF Wachstum	4-Wo. Perf.	Div	Gesamteindruck
ASX200 (AU)	7.527,90	1,1%	186	1.952,46	★★★★		15,8	11,6%	5,9%	4,4%	

### Performance 2022 der 20 grössten Unternehmen



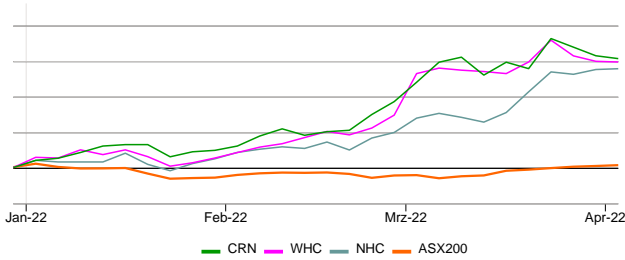
### Die Performance der 20 grössten Unternehmen über 12 Monate



Die Abkürzungen finden sich auf Seite&6.

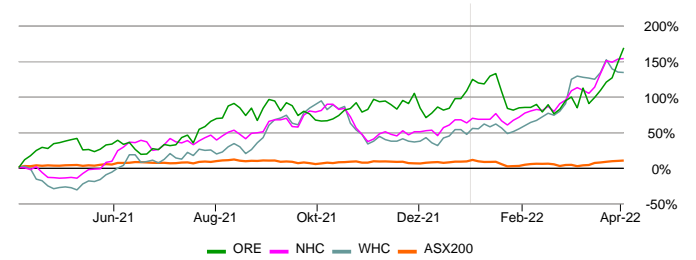
Die Abkürzungen finden sich auf Seite&6.

### Top Aktien 2022



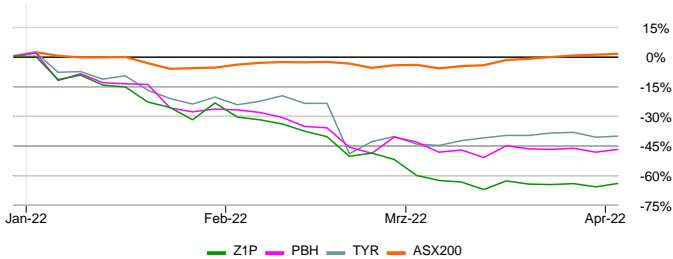
Die Indexperformance seit Jahresbeginn betrug 1,1%. Während dieser Zeit erzielten die drei erfolgreichsten Aktien, CORONADO GLOBAL RES (CRN), WHITEHAVEN COAL (WHC) und NEW HOPE CORPORATION (NHC) eine Entwicklung von 61,3%, 59,4% und 55,6%.

### Top Aktien über 12 Monate



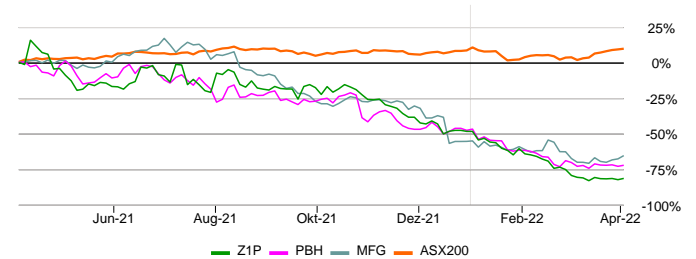
In den vergangenen 12 Monaten betrug die Indexperformance 9,3%. Die drei besten Aktien, ALLKEM (ORE), NEW HOPE CORPORATION (NHC) und WHITEHAVEN COAL (WHC) wiesen eine Performance von 168,4%, 153,3% und 133,7% auf.

### Flop Aktien 2022



Die Aktien ZIP (Z1P), POINTSBET HOLDINGS (PBH) und TYRO PAYMENTS (TYR) wiesen mit -64,3%, -47,1% und -40,4% die schlechteste Performance seit Jahresbeginn auf. Der Vergleichswert des ASX200 lag bei 1,1%.

### Flop Aktien über 12 Monate



Die drei Aktien mit der schlechtesten Performance der vergangenen 12 Monate waren ZIP (Z1P), POINTSBET HOLDINGS (PBH) und MAGELLAN FINANCIAL (MFG) mit -81,7%, -72,4% und -65,6%. Die Performance des ASX200 betrug 9,3%.

AUT:Automobile & Zubehör  
BAN:Geldinstitute  
BAS:Rohstoffe

CHE:Chemie  
CON:Baugewerbe & Werkstoffe  
ENE:Öl & Gas

FOB:Nahrungsmittel & Getränke  
FSV:Finanzdienstleistungen  
HEA:Gesundheitswesen

IND:Industrie  
INS:Versicherungen  
MED:Medien

PHG:Privat- & Haushaltswaren  
RET:Einzel- & Grosshandel  
TEC:Technologie

TEL:Telekommunikation  
TRL:Reisen & Freizeit  
UTI:Versorger



Die nachfolgenden Listen zeigen eine Auswahl an Aktien mit besonderen, für viele Investoren interessanten, Eigenschaften. Die Auswahl stellt keine Empfehlung zum Kauf oder Verkauf jeglicher Wertpapiere dar. Die Auswahl kann weder die finanziellen Verhältnisse des Lesers, noch dessen Risikoneigung berücksichtigen. Ob, und wenn ja in welchem Umfang, Aktien für den Leser geeignete Anlagen darstellen, kann hier nicht beurteilt werden. Wenden Sie sich hierfür bitte an Ihren persönlichen Berater.

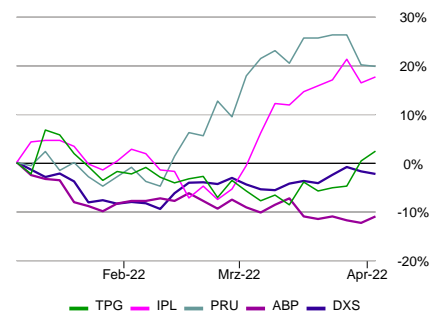
## Beachtenswerte Aktien

Firmenname	Markt	Branche	Top Bewertung	Defensive Aktien	Hohe Dividenden	Tiefe KGVs
ABACUS PROPERTY GROUP	AU	Finanzdienstleistungen	✓			
BANK OF QUEENSLAND	AU	Geldinstitute			✓	
BEACH ENERGY	AU	Öl & Gas				✓
BENDIGO & ADELAIDE BANK	AU	Geldinstitute			✓	
CHORUS LTD	AU	Telekommunikation		✓		
DEXUS	AU	Finanzdienstleistungen	✓			
GROWTHPOINT PROPS.AUS.	AU	Finanzdienstleistungen		✓		
INCITEC PIVOT	AU	Chemie	✓	✓		
INSIGNIA FINANCIAL	AU	Finanzdienstleistungen			✓	✓
NEW HOPE CORPORATION	AU	Rohstoffe				✓
OCEANAGOLD CORP.	AU	Rohstoffe				✓
PERSEUS MINING	AU	Rohstoffe	✓			
PRO MEDICUS	AU	Gesundheitswesen		✓		
SCENTRE GROUP	AU	Finanzdienstleistungen			✓	
SOUTH32	AU	Rohstoffe			✓	✓
TPG TELECOM	AU	Telekommunikation	✓			
WISETECH GLOBAL	AU	Technologie		✓		

## Bester Gesamteindruck

Symbol Markt	Name Sparte	Kurs Währg.	Börs.-Kap. (\$ Mia.)	7Wo-Ertr.-Veränd.	Sterne	Sensitivität	Gesamteindruck
TPG AU	TPG TELECOM Mobile Kommunikation	6,13 AUD	8,69	29,8%	★★★★★		
IPL AU	INCITEC PIVOT Spezialitäten-Chemie	3,88 AUD	5,75	22,5%	★★★★★		
PRU AU	PERSEUS MINING Goldminen	1,85 AUD	1,74	7,0%	★★★★★		
ABP AU	ABACUS PROPERTY GROUP Immobilien Investments	3,35 AUD	2,13	0,5%	★★★★★		
DXS AU	DEXUS Immobilien Investments	10,87 AUD	8,91	0,2%	★★★★★		

Entwicklung der letzten 3 Monate

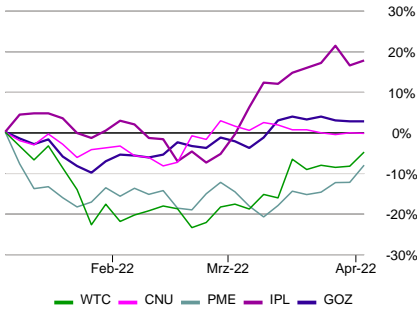


Der Gesamteindruck resultiert aus dem Zusammenspiel verschiedener Kriterien. Er kombiniert fundamentale Faktoren wie (P/E, Wachstum, Gewinnrevisionen, Dividendenerträge usw.), technische Indikatoren (Trend und relative Performance) sowie Sensitivitätsfaktoren (das Verhalten der Aktie bei Marktproblemen und bei spezifischen Ereignissen). Es werden nur Unternehmen angezeigt mit einer minimalen Börsenkapitalisation von US\$ 1 Mrd., welche zudem folgende Kriterien erfüllen: Der Gesamteindruck ist mindestens neutral, die Aktie hat zwei oder mehr Sterne und das Sensitivitätsniveau liegt bei "tief" oder "mittel". Bei mehreren Aktien mit gleichem Gesamteindruck hat jene mit den besten 7-wöchigen Gewinnrevisionen den Vorrang.



Index	Markt Wert	Perf YtD	Anzahl Aktien	Börs.-Kap. (\$ Mia.)	Sterne	Sensitivität	LF P/E	LF Wachstum	4-Wo. Perf.	Div	Gesamteindruck
ASX200 (AU)	7.527,90	1,1%	186	1.952,46	★★★★		15,8	11,6%	5,9%	4,4%	

Entwicklung der letzten 3 Monate



## Defensive Werte

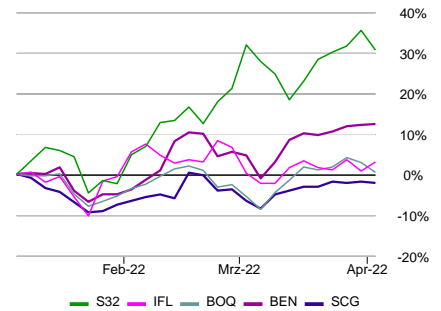
Symbol Markt	Name Sparte	Kurs Währ.	Börs.-Kap. (\$ Mia.)	Bear Market Factor	Sterne	Sensitivität	Gesamteindruck
WTC AU	WISETECH GLOBAL Software	53,21 AUD	13,24	-167	★★★★		
CNU AU	CHORUS LTD Integrale Telekommunikation	6,72 AUD	2,28	-119	★★★★		
PME AU	PRO MEDICUS Medizinische Geräte	49,72 AUD	3,96	-97	★★★★		
IPL AU	INCITEC PIVOT Spezialitäten-Chemie	3,88 AUD	5,75	-89	★★★★		
GOZ AU	GROWTHPOINT PROPS.AUS. Immobilien Investments	4,38 AUD	2,58	-87	★★★★		

Die Bewertung der Sensitivität basiert vor allem auf zwei Kriterien, nämlich dem bisherigen "Verhalten der Aktie bei sinkendem Markt" (Bear Market Factor) und der "Anfälligkeit bei spezifischen Ereignissen" (Bad News Factor). Jede Aktie wird einer der drei Stufen "tief", "mittel" oder "hoch" zugewiesen. Aus der Kombination der beiden Kriterien resultieren schliesslich die angegebenen defensivsten Titel. Um einen hohen praktischen Nutzen zu gewährleisten, werden ausschliesslich Werte aufgeführt mit einer Börsenkapitalisierung von über US\$ 1 Mrd., mindestens zwei Sternen, einem Gesamteindruck von neutral bis positiv sowie einem tiefen bis mittleren Sensitivitätsniveau. Bei gleichem Gesamteindruck entscheidet der "Bear Market Factor" über die Auswahl.

## Attraktive Dividenden

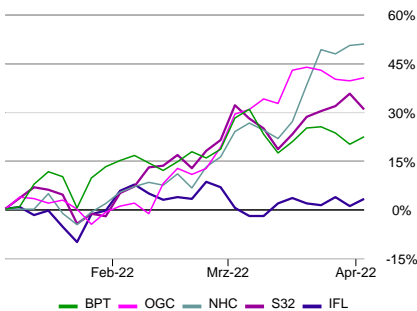
Symbol Markt	Name Sparte	Kurs Währ.	Börs.-Kap. (\$ Mia.)	Div	Sterne	Sensitivität	Gesamteindruck
S32 AU	SOUTH32 Nichteisen-Metalle	5,12 AUD	18,13	7,9%	★★★★		
IFL AU	INSIGNIA FINANCIAL Spezialfinanz	3,72 AUD	1,84	7,4%	★★★★		
BOQ AU	BANK OF QUEENSLAND Banken	8,30 AUD	4,55	5,9%	★★★★		
BEN AU	BENDIGO & ADELAIDE BANK Banken	10,31 AUD	5,09	5,5%	★★★★		
SCG AU	SCENTRE GROUP Immobilien Investments	3,10 AUD	12,27	5,5%	★★★★		

Entwicklung der letzten 3 Monate



Bei der Auswahl der Aktien dieser Kategorie wurde primär die für die nächsten 12 Monate erwartete Dividendenrendite berücksichtigt. Die Selektion beschränkt sich dabei auf Unternehmen, welche die Dividende mit maximal 70% ihres prognostizierten Gewinns bezahlen können. So sollen nur Unternehmen aufgeführt werden, bei welchen eine Kontinuität der Dividendenzahlung wahrscheinlich erscheint. Auch in diesem Profil wird ein Minimum von 2 Sternen und ein Marktwert von über einer Milliarde USD verlangt.

Entwicklung der letzten 3 Monate



## Die Aktien mit dem tiefsten P/E

Symbol Markt	Name Sparte	Kurs Währ.	Börs.-Kap. (\$ Mia.)	LF P/E	Sterne	Sensitivität	Gesamteindruck
BPT AU	BEACH ENERGY Erschliessung & Produktion	1,59 AUD	2,77	6,3	★★★★		
OGC AU	OCEANAGOLD CORP. Goldminen	3,02 AUD	1,57	6,5	★★★★		
NHC AU	NEW HOPE CORPORATION Kohle	3,47 AUD	2,20	7,0	★★★★		
S32 AU	SOUTH32 Nichteisen-Metalle	5,12 AUD	18,13	7,7	★★★★		
IFL AU	INSIGNIA FINANCIAL Spezialfinanz	3,72 AUD	1,84	8,1	★★★★		

Das Kurs-Gewinn Verhältnis KGV (engl. price/earnings oder P/E) zeigt auf, ob der Kurs einer Aktie im Verhältnis zum erzielten oder erwarteten Gewinn günstig ist. Die Tabelle verwendet die erwarteten Gewinne. Fundamentalinvestoren setzen unter anderem auf Aktien mit unterdurchschnittlichem P/E, da diesen Werten überdurchschnittliches Aufholpotenzial zugeschrieben wird. Um einen hohen praktischen Nutzen zu gewährleisten, werden hier nur Werte mit einer Börsenkapitalisierung von über US\$ 1 Mrd. aufgeführt mit mindestens zwei Sternen, einem Gesamteindruck von neutral bis positiv sowie einem tiefen bis mittleren Sensitivitätsniveau. Wenn mehrere Aktien dasselbe P/E aufweisen, entscheiden die 7-wöchigen Gewinnrevisionen über die Reihenfolge.



Index	Markt Wert	Perf YtD	Anzahl Aktien	Börs.-Kap. (\$ Mia.)	Sterne	Sensitivität	LF P/E	LF Wachstum	4-Wo. Perf.	Div	Gesamteindruck
ASX200 (AU)	7.527,90	1,1%	186	1.952,46	★★★★★		15,8	11,6%	5,9%	4,4%	

## Die 20 grössten Titel nach Börsenkapitalisierung

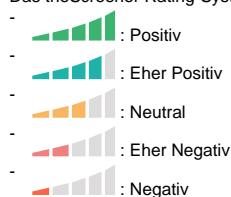
Symbol Markt	Name Sparte	Kurs Währg.	Perf YtD	Börs.-Kap. (\$ Mia.)	Sterne	Sensitivität	LF P/E	LF Wachstum	Rel. Perf	Div	Gesamteindruck
BHP AU	BHP GROUP Minen	51,95 AUD	25,2%	200,51	★★★★★		14,7	-2,1%	-2,0%	7,7%	
CBA AU	COMMONWEALTH BANK Banken	104,36 AUD	3,3%	144,00	★★★★★		17,3	11,5%	4,3%	4,0%	
RIO AU	RIO TINTO Minen	120,24 AUD	20,1%	134,42	★★★★★		13,7	-3,2%	-10,3%	8,1%	
CSL AU	CSL Pharmaka	268,53 AUD	-7,6%	98,62	★★★★★		29,7	22,3%	-2,0%	1,2%	
NAB AU	NAT'L AUSTRALIA BANK Banken	32,18 AUD	11,6%	82,41	★★★★★		12,8	9,8%	5,4%	4,9%	
WBC AU	WESTPAC BANKING Banken	24,05 AUD	12,6%	69,41	★★★★★		12,1	11,9%	2,3%	5,3%	
MQG AU	MACQUARIE GROUP Wertpapierdienstleistungen	207,06 AUD	0,8%	62,66	★★★★★		16,4	8,0%	8,9%	3,4%	
ANZ AU	AUSTRALIA & NZ BANK Banken	27,04 AUD	-1,7%	60,55	★★★★★		11,3	8,9%	0,9%	5,5%	
FMG AU	FORTESCUE METALS Stahl	21,72 AUD	13,1%	50,99	★★★★★		13,8	-6,6%	7,1%	8,4%	
WES AU	WESFARMERS Baumärkte & Baufachhandel	49,66 AUD	-16,3%	42,93	★★★★★		22,5	14,6%	-4,1%	3,5%	
RMD AU	RESMED INCO. Medizinische Geräte	32,40 AUD	-9,4%	35,90	★★★★★		30,9	22,5%	-10,3%	0,7%	
TLS AU	TELSTRA Integrale Telekommunikation	3,94 AUD	-5,7%	35,04	★★★★★		21,0	16,7%	-5,5%	4,2%	
WOW AU	WOOLWORTHS GROUP Nahrungsmittel	37,14 AUD	-2,3%	34,32	★★★★★		24,2	16,9%	0,7%	2,7%	
GMG AU	GOODMAN GROUP Immobilien Investments	23,07 AUD	-12,9%	32,86	★★★★★		21,3	17,7%	0,1%	1,4%	
TCL AU	TRANSURBAN GROUP Transportwesen	13,34 AUD	-3,5%	31,23	★★★★★		46,9	138,2%	0,0%	4,4%	
WPL AU	WOODSIDE PETROLEUM Erschliessung & Produktion	33,93 AUD	54,7%	25,46	★★★★★		10,5	11,1%	2,0%	7,8%	
STO AU	SANTOS Erschliessung & Produktion	8,10 AUD	28,4%	20,92	★★★★★		10,2	10,1%	-1,6%	3,1%	
NCM AU	NEWCREST MINING Goldminen	27,25 AUD	11,3%	18,56	★★★★★		18,6	9,3%	-1,3%	1,7%	
COI AU	COLES GROUP Warenhäuser & Versand	18,08 AUD	0,8%	18,41	★★★★★		20,8	13,4%	-0,8%	3,7%	
S32 AU	SOUTH32 Nichteisen-Metalle	5,12 AUD	27,7%	18,13	★★★★★		7,7	21,1%	-6,7%	7,9%	

# Legende - Aktien

## Gesamteindruck

Das theScreener Rating basiert auf einer multifaktoriellen Analyse, welche technische, fundamentale, sensitivitäts- und umfeldbezogene Kriterien berücksichtigt.

Das theScreener Rating-System umfasst 5 Stufen:



Das theScreener Rating-System für die Indizes und die Branchen umfasst 3 Stufen: Positiv, Neutral und Negativ.

## Anzahl Aktien

Anzahl analysierter Aktien

## Börs.-Kap. (\$ Mia.)

Diese Grösse berechnet sich, indem der Aktienpreis eines Unternehmens mit der Anzahl ausstehender Aktien multipliziert wird.

## Potenzial

Unsere Potenzialeinschätzung gibt an, ob ein Titel zu einem hohen oder günstigen Preis gehandelt wird relativ zu seinen Ertragsaussichten.

Zur Beurteilung des theoretischen Potenzials stützen wir uns auf folgende Größen:

- Aktienkurs
- Ertrag
- Ertragsprognosen
- Dividenden

Durch Kombination dieser Größen erstellen wir die Potenzialeinstufung.

Es gibt fünf Potenzialeinschätzungen, die von stark unterbewertet bis zu stark überbewertet reichen.

## Sterne

Das theScreener Sterne-Rating System ist so angelegt, dass Sie schnell qualitativ einwandfreie Titel, Branchen oder Indizes erkennen können.

Pro erfülltem Kriterium verteilt das Rating System einen Stern wie folgt:

- Ertr.-Veränd.-Trend = ★★★★★
- Potenzial , , = ★★★★★
- MF Tech. Trend = ★★★★★
- Relative Performance über 4 Wochen > 1% = ★★★★★

Eine Aktie wird mit maximal 4 Sternen bewertet.

Das schwächste Rating einer Aktie sind null Sterne

Eine Aktie behält einmal erworbene Sterne bis ...

- Ertr.-Veränd.-Trend negativ wird
- Potenzial negativ wird , ,
- MF Tech. Trend negativ wird
- Relative Performance über 4 Wochen mehr als 1% negativ wird (< -1%)

## Div

Der Wert zeigt in % die für die nächsten 12 Monate erwartete Dividendenrendite.

Die Farbe der Zahl der Dividendenrendite zeigt den Deckungsgrad der Dividende durch Gewinne an. Beispiel:

- 0%, keine Dividende
- 4%, die Dividende beträgt weniger als 40% der erwarteten Gewinne
- 4%, die Dividende beträgt zwischen 40% und 70% der erwarteten Gewinne
- 4%, für die Dividende müssen mehr als 70% der erwarteten Gewinne verwendet werden.

## Gewinnrevisionen

Das Zeichen bedeutet, dass die Analysten in den letzten sieben Wochen ihre Gewinnerwartungen nach oben korrigiert haben (7Wo-Ertr.-Veränd. > 1%). Das Zeichen dagegen bedeutet, dass die Schätzwerte in den letzten sieben Wochen nach unten korrigiert wurden (7Wo-Ertr.-Veränd. < -1%).

Liegt der Ertragsveränderungs-Trend (7Wo-Ertr.-Veränd.) zwischen +1% und -1%, betrachten wir die Tendenz als neutral .

Das Symbol bedeutet, dass die letzten klaren Revisionen positiv waren.

Das Symbol bedeutet, dass die letzten klaren Revisionen negativ waren.

## 7Wo-Ertr.-Veränd

Kürzel für Ertragsveränderungstrend eines Titels über 7 Wochen. Der Wert 2,8 bedeutet, dass die Analysten in den letzten sieben Wochen ihre Gewinnerwartungen überprüft und um 2,8% angehoben haben. Ein negativer Wert bedeutet dagegen, dass die Ertragsprognosen herabgestuft worden sind.

## W/PE-Verhältnis

Es handelt sich hier um die geschätzte Steigerung der künftigen Erträge (LF Wachstum) zuzüglich der in % angegebenen erwarteten Dividendenrendite, dividiert durch das geschätzte künftige Kurs-Gewinnverhältnis (LF P/E).

## LF PE

Verhältnis des Preises zum langfristig erwarteten Gewinn.

## LF Wachstum

Es handelt sich um die durchschnittliche geschätzte jährliche Steigerungsrate der zukünftigen Erträge des Unternehmens, in der Regel für die nächsten zwei bis drei Jahre.

## MF Tech. Trend

Der «Mittelfristige Technische Trend» zeigt den gegenwärtigen Trend, der positiv , neutral oder negativ sein kann.

Ein technischer Trend liegt vor, wenn der neutrale Wert um mindestens 1,75% verlassen wird.

Das Symbol bedeutet, dass der letzte MF Tech. Trend positiv war.

Das Symbol bedeutet, dass der letzte MF Tech. Trend negativ war

## 4Wo-(Rel.) Perf

Dieser dividendenbereinigte Indikator zeigt die Performance eines Wertes relativ zum entsprechenden Index während der letzten vier Wochen an. Bei Indizes zeigt der Indikator die absolute Wertentwicklung über 4 Wochen an.

## Bad News Factor

Dem «Bad News Factor» liegt die Analyse von Preisrückschlägen der Aktie bei allgemein steigenden Börsen während der letzten 12 Monate zugrunde. Die Gründe für die Kursabschläge sind nicht relevant. Erleidet eine Aktie einen absoluten Kursrückgang, während ihr Referenzindex steigt, so belastet etwas Unternehmensspezifisches den Aktienkurs, daher der Name.

Der Bad News Factor zeigt die Abweichung der betrachteten Aktien pro Bad News Ereignis im Vergleich zum Referenzindex. Der Faktor wird in Basis Punkten pro Halbwache gemessen und stellt den Durchschnittswert der letzten 52 Wochen dar. Je höher der Faktor, umso empfindlicher waren die Reaktionen auf "Bad News". Ein niedriger Faktor zeigt, dass in der Vergangenheit wenig nervös auf Negatives zum Unternehmen reagiert wurde.

## Bear Market Factor

Dem «Bear Market Factor» liegt die Analyse des Kursverhaltens bei sinkenden Märkten zugrunde. Der Faktor misst den Unterschied zwischen der Bewegung des Aktienkurses und der des Gesamtmarktes (Referenzindex) bei sinkenden Märkten.

Die Basis bildet eine Beobachtungsperiode über die letzten 52 Wochen mit halbwochentlichen Intervallen.

Ein grosser "Bear Market Factor" deutet darauf hin, dass die Aktie auf negative Bewegungen des Referenzindex stark fallend reagiert hat.

Ein sehr negativer "Bear Market Factor" deutet auf ein defensives Profil hin: Die Aktie war von Baissen unterdurchschnittlich betroffen.

## Sensitivität

Die Kursentwicklung von Aktien ist grundsätzlich mit hohen Risiken behaftet und kann starken Schwankungen unterliegen – bis hin zu einem Totalverlust. Aufgrund des historischen Verhaltens werden die Aktien in verschiedene Sensitivitätsstufen eingeteilt. Diese Sensitivitätsstufen verstehen sich ausschliesslich als relativer historischer Vergleichswert zu anderen Aktien. Grundsätzlich muss aber selbst bei als "wenig sensitiv" eingestuften Werten berücksichtigt werden, dass es sich um Aktien und damit um riskante Wertpapiere handelt und dass aus der Vergangenheit keine schlüssigen Folgerungen für die Zukunft gezogen werden können.

Die Sensitivitätsstufe wird festgelegt, indem der Bear Market Factor und der Bad News Factor der Aktie mit einem langjährigen internationalen Durchschnitt (Referenzwert) verglichen werden.

Es gibt drei verschiedene Sensitivitätsstufen:

- Geringe Sensitivität: Beide Sensitivitätswerte liegen unterhalb des Referenzwertes.
- Mittlere Sensitivität: Mindestens ein Sensitivitätswert liegt oberhalb des Referenzwertes, aber keiner der beiden Werte übersteigt den Durchschnitt um mehr als eine Standardabweichung.
- Hohe Sensitivität: Mindestens ein Sensitivitätswert liegt um mehr als eine Standardabweichung über dem Referenzwert.

## Volatilität über 12 Monate

Die Volatilität misst die Stärke der Schwankungen einer Aktie oder eines Indexes während eines Zeitraumes. Die Volatilität über 12 Monate zeigt den Durchschnittswert während der letzten 12 Monate.

## % steigender Werte

Es handelt sich hier um den Prozentsatz der Titel, die auf 40 Tage-Basis einen positiven technischen Trend verzeichnen. Wenn, beispielsweise, die Branche Technologie / Welt, welche 458 Titel umfasst, über 8% "Titel im Aufwärtstrend" verfügt, so bedeutet dies, dass 38 Aktien der Branche einen positiven Trend verzeichnen.

## Beta

Beta wird oft als Mass für die Sensitivität verwendet. Ist es grösser als 100, so ist die Aktie volatil als ihr Referenzindex.

## Korrelation

Die Korrelation misst den Grad der Übereinstimmung der Kursbewegungen einer Aktie mit der ihres Referenzindex.

## Hinweis:

theScreener.com übernimmt keine Haftung für die Vollständigkeit, Richtigkeit und Aktualität der Angaben. Dieses Dokument dient ausschliesslich informativen Zwecken und stellt weder eine Anlageberatung, noch eine Anlagevermittlung oder eine sonstige Finanzdienstleistung dar. Die Kursentwicklung von Wertpapieren ist mit Risiken behaftet und kann starken Kursschwankungen unterliegen. Aus der Vergangenheit und den gemachten Angaben können keine Schlüsse für zukünftige Kursentwicklungen gezogen werden. Historische Renditeangaben sind keine Garantie für laufende und zukünftige Ergebnisse.

Wenn die Anlagegewährung von der Währung des Anlageinstrumentes abweicht, können Währungsschwankungen die Wertentwicklung des Anlageinstrumentes stark beeinflussen, so dass diese deutlich höher oder niedriger ausfallen kann.

Mehr Informationen : [www.thescreener.com/de/home/method/](http://www.thescreener.com/de/home/method/)

Preisdaten, Finanzkennzahlen und Gewinnschätzungen von REFINITIV.