



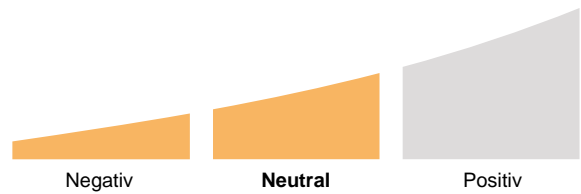
Im Sektor Medizinische Geräte sind ca. 25% der Börsenmarktkapitalisierung der Branche Gesundheitswesen vertreten und ca. 3% des globalen Marktes. theScreener analysiert 145 Gesellschaften in diesem Sektor.

Der Sektor befindet sich 26% unter seinem 52 Wochen Hoch und 6% über dem 52 Wochen Tief (halbwöchentliche Schlusskurse).

Performance seit dem 13. Juli 2021: -19,3% gegenüber von -4,2% der Branche Gesundheitswesen und -10,0% bei TSC_World.

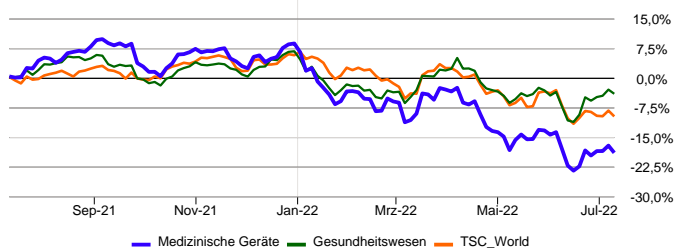
Gegenwärtig liegen 31,7% der Titel in einem Aufwärtstrend.

Gesamteindruck



	Markt Wert	Perf YtD	Anzahl Aktien	Börs.-Kap. (\$ Mia.)	Sterne	Sensitivität	LF P/E	LF Wachstum	Rel. Perf	Div	Gesamteindruck
Medizinische Geräte (WO)	407,88	-25,6%	145	2.224,74	★★★★☆		20,4	14,9%	3,6%	0,9%	
Gesundheitswesen (WO)	325,17	-10,1%	559	8.767,88	★★★★☆		16,4	12,8%	7,0%	1,6%	
TSC_World (WO)	374,80	-14,7%	6.759	87.299,71	★★★★☆		10,0	16,1%	0,6%	2,9%	

Performance 13. Juli 2021 - 12. Juli 2022



"Kurs-Gewinn-Verhältnis" - Entwicklung seit fünf Jahren

Der erwartete P/E-Wert (Kurs-Gewinn-Verhältnis) basiert auf den gewichteten Werten der zugrunde liegenden Unternehmen. Er liegt aktuell unter seinem langfristigen Mittel von 21,7.



Preisentwicklung

Um festzustellen ob ein Sektor fair bewertet ist, kombinieren wir die PEG Methode, welche das prognostizierte Gewinnwachstum mit dem bezahlten Kurs/Gewinnverhältnis vergleicht, mit unseren Erfahrungswerten.

Auf dieser Basis scheint der Sektor leicht überbewertet.

Das W/PE-Verhältnis liegt unter 0,9. Der Markt zahlt gegenwärtig einen Aufpreis von 16,3% gegenüber dem Wachstumspotenzial.

Tendenz der Gewinnrevisionsen

Die Wachstumsprognosen der Analysten haben sich in den letzten sieben Wochen mit 0,9% nur unwesentlich verändert. Das letzte klare Signal der Analysten vom 10. Juni 2022 war positiv.

Technische Tendenz und Stärke

Der Sektor war seit dem 22. April 2022 technisch unter Druck. Aktuell liegt er aber wieder in der Nähe seines 40 tägigen Durchschnitts. Für eine Trendwende ins Positive müsste der Sektor nochmals 3% zulegen.

Checkliste

Nyon, 13-Jul-2022 06:30 GMT+1

Gesamteindruck		Neutral
Sterne	★★★★☆	Geringes Interesse seit dem 1. Juli 2022.
Gewinnrevisionsen	★	Analysten neutral, zuvor positiv (seit 10. Juni 2022)
Potenzial	★	Leicht überbewertet
MF Tech. Trend	★	Neutraler Markttrend nach vorgängig (seit dem 22. April 2022 anhaltender) negativer Phase
Rel. Perf	★	vs. TSC_World
Sensitivität		Seit dem 4. Februar 2022 als durchschnittlich sensitiv eingestuft.

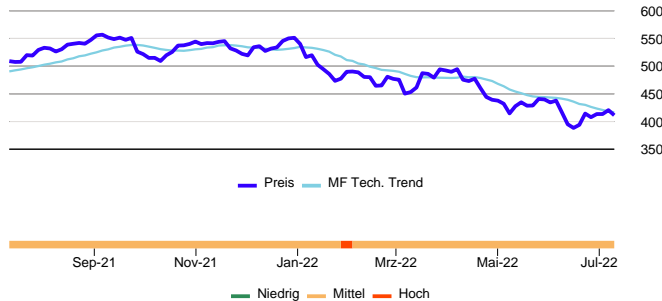
Performance 14. Juli 2017 - 12. Juli 2022





	Markt Wert	Perf YtD	Anzahl Aktien	Börs.-Kap. (\$ Mia.)	Sterne	Sensitivität	LF P/E	LF Wachstum	Rel. Perf	Div	Gesamteindruck
Medizinische Geräte (WO)	407,88	-25,6%	145	2.224,74	★★★★☆		20,4	14,9%	3,6%	0,9%	

Preis & Sensitivitätsentwicklung



Volatilität

Die Volatilität (Stärke der Schwankungen einer Aktie oder eines Indexes während eines Zeitraums) wird oft als Sensitivitäts-Indikator verwendet. Eine hohe Volatilität kann als Warnsignal betrachtet werden.

Im letzten Monat lag die Volatilität mit 24,7% über dem Durchschnitt der letzten Jahre von 15,3%. Die kurzfristigen Preisschwankungen deuten auf eine gewisse Marktunsicherheit hin.

Über ein Jahr betrachtet liegt die Volatilität des Sektors mit 20,7% deutlich über derjenigen der Branche Gesundheitswesen mit 15,0%. Die starken Preisschwankungen signalisieren eine gewisse Aggressivität der Investoren.

Sensitivitätsprofil bei sinkenden Märkten

Der "Bear Market Factor" misst das Verhalten bei nachgebenden Märkten. Der Sektor Medizinische Geräte hat dabei die Tendenz allgemeine Abwärtsbewegungen des TSC_World in ähnlichem Umfang mitzumachen.

Er verhält sich somit neutral bei Marktkorrekturen.

Sensitivitätsprofil bei steigenden Märkten

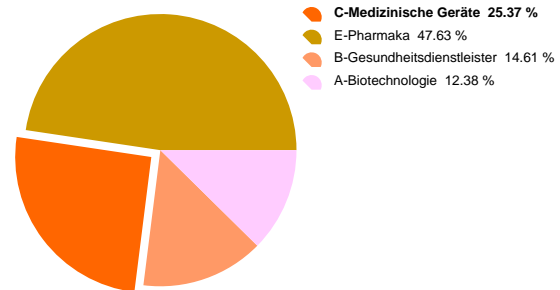
Der «Bad News Factor» misst Rückschläge des Sektors bei steigenden Märkten. Der Sektor Medizinische Geräte zeigte sich bisher wenig anfällig auf unternehmensspezifische Probleme.

Sank der Sektor in einem steigendem Umfeld, betrug seine mittlere Abweichung -1,33%.

Zusammenfassung der Sensitivitätsanalyse

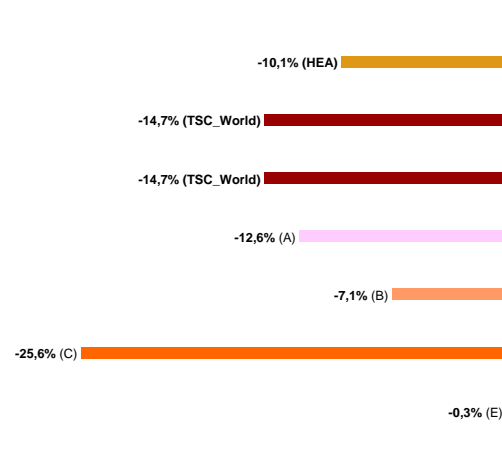
Der Sektor Medizinische Geräte wird als durchschnittlich sensitiv eingeschätzt. Der "Bear Market Factor" liegt im mittleren Bereich.

Branchenaufteilung Gesundheitswesen



Mit 47,6% der Marktkapitalisierung stellt der Sektor Pharmaka den grössten Sektor der Branche Gesundheitswesen dar. Es folgen die Sektoren Medizinische Geräte mit 25,4% und Gesundheitsdienstleister mit 14,6%.

Sektoren-Entwicklung 2022 Die Entwicklung der Sektoren 2022



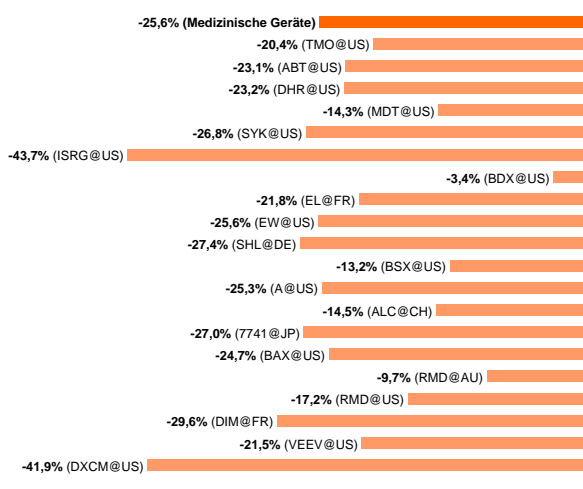
Der Sektor Medizinische Geräte verzeichnete 2022 eine Kursentwicklung von -25,6% im Vergleich zu -10,1% bei der Branche Gesundheitswesen. Die Branche setzt sich aus 4 Sektoren zusammen deren Schwankungen zwischen -25,6% und -0,3% lagen.



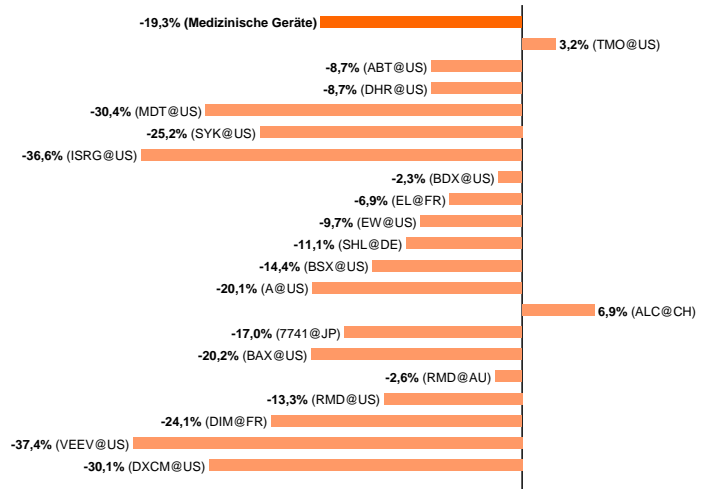
	Markt Wert	Perf YtD	Anzahl Aktien	Börs.-Kap. (\$ Mia.)	Sterne	Sensitivität	LF P/E	LF Wachstum	Rel. Perf	Div	Gesamteindruck
Medizinische Geräte (WO)	407,88	-25,6%	145	2.224,74	★★★★☆		20,4	14,9%	3,6%	0,9%	

Performance der 20 grössten Unternehmen:

Performance seit Jahresbeginn



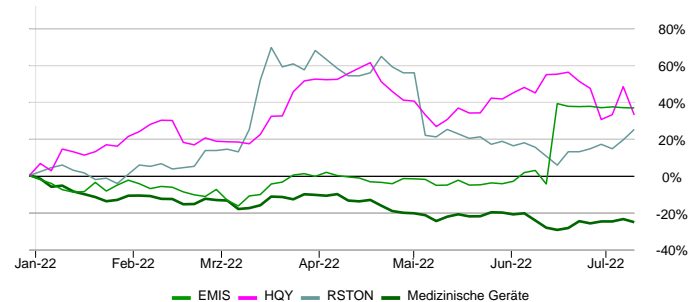
12-Monats-Performance



Die Details zu den hier präsentierten Abkürzungen finden sich auf Seite 6

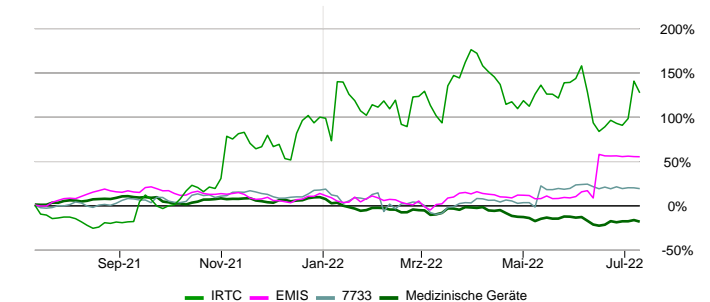
Die Details zu den hier präsentierten Abkürzungen finden sich auf Seite 6

Top Aktien 2022



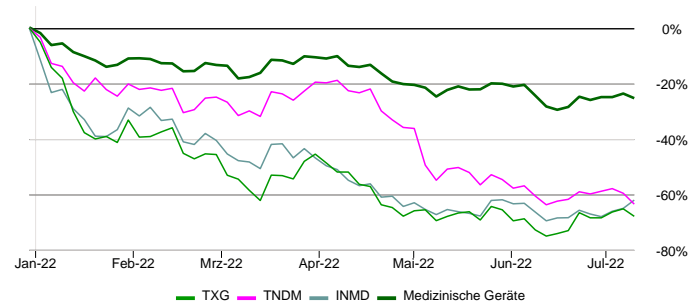
Die Sektorperformance 2022 betrug -25,6%. Während dieser Zeit erzielten die drei erfolgreichsten Aktien, EMIS GROUP (EMIS), HEALTHEQUITY (HQY) und RIVERSTONE HOLDINGS (RSTON) eine Entwicklung von 36,6%, 32,8% und 25,0%.

Top Aktien über 12 Monate



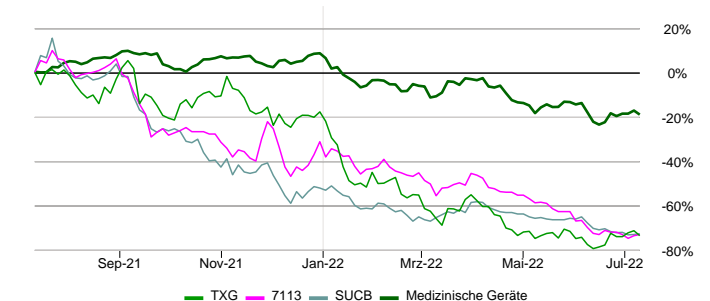
In den vergangenen 12 Monaten betrug die Sektorperformance -19,3%. Die drei besten Aktien, IRHYTHM TECHNOLOGIE (IRTC), EMIS GROUP (EMIS) und OLYMPUS (7733) wiesen eine Performance von 126,7%, 54,6% und 18,6% auf.

Flop Aktien 2022



Die Aktien 10X GENOMICS INCO. (TXG), TANDEM DIABETES CARE (TNDM) und INMODE (INMD) wiesen mit -68,0%, -63,6% und -62,1% die schlechteste Performance 2022 auf. Der Durchschnittswert des Sektors Medizinische Geräte lag bei -25,6%.

Flop Aktien über 12 Monate



Die drei Aktien mit der schlechtesten Performance der vergangenen 12 Monate waren 10X GENOMICS INCO. (TXG), TOP GLOVE CORPORATION (7113) und SUPERMAX CORPORATION (SUCB) mit -73,7%, -73,2% und -72,9%. Die Performance des Sektors Medizinische Geräte betrug -19,3%.

Es sind nur Gesellschaften mit einer Börsenkaptalisierung von über \$ 500 Mio. aufgeführt.



Die Auswahl der Aktien in den nachfolgenden Listen wurde spezifisch für dieses Wertall zusammengestellt. Die Vorschläge berücksichtigen jedoch weder die finanziellen Verhältnisse des Lesers, noch dessen Risikoneigung. Ob und wenn ja in welchem Umfang Aktien für den Leser geeignete Anlagen darstellen, kann hier nicht beurteilt werden. Wenden Sie sich hierfür bitte an Ihren persönlichen Berater.

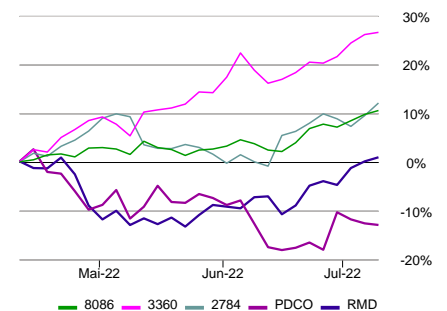
Beachtenswerte Aktien

Firmenname	Markt	Branche	Top Bewertung	Defensive Aktien	Hohe Dividenden	Tiefe KGVs
ALFRESA HOLDINGS	JP	Gesundheitswesen	✓	✓		
ANSELL	AU	Gesundheitswesen				✓
EMIS GROUP	GB	Gesundheitswesen		✓		
GERRESHEIMER	DE	Gesundheitswesen				✓
NIHON KOHDEN	JP	Gesundheitswesen		✓		
NIPRO	JP	Gesundheitswesen	✓			✓
PATTERSON COMPANIES	US	Gesundheitswesen	✓		✓	✓
RESMED INCO.	AU	Gesundheitswesen	✓	✓		
SHIP HEALTHCARE HOLDINGS	JP	Gesundheitswesen	✓	✓		
SMITH & NEPHEW	GB	Gesundheitswesen				✓

Die Aktien mit dem besten Gesamteindruck

Symbol Markt	Name Sparte	Kurs Währng.	Börs.-Kap. (\$ Mia.)	7Wo-Ertr.-Veränd.	Sterne	Sensitivität	Gesamteindruck
8086 JP	NIPRO Medizinische Geräte	1.103,00 JPY	1,38	17,1%	★★★★★		
3360 JP	SHIP HEALTHCARE HOLDINGS Medizinische Geräte	2.544,00 JPY	1,89	15,9%	★★★★★		
2784 JP	ALFRESA HOLDINGS Medizinische Geräte	1.867,00 JPY	3,21	38,7%	★★★★★		
PDCO US	PATTERSON COMPANIES Medizinische Geräte	29,70 USD	2,87	10,7%	★★★★★		
RMD AU	RESMED INCO. Medizinische Geräte	32,32 AUD	31,57	5,4%	★★★★★		

Entwicklung der letzten 3 Monate



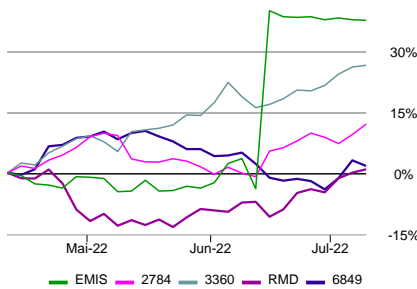
Der Gesamteindruck resultiert aus dem Zusammenspiel verschiedener Kriterien. Er kombiniert fundamentale Faktoren wie (P/E, Wachstum, Gewinnrevisionen, Dividendenerträge usw.), technische Indikatoren (Trend und relative Performance) sowie Sensitivitätsfaktoren (das Verhalten der Aktie bei Marktproblemen und bei spezifischen Ereignissen). Es werden nur Unternehmen angezeigt mit einer minimalen Börsenkapitalisation von US\$ 1 Mrd., welche zudem folgende Kriterien erfüllen: Der Gesamteindruck ist mindestens neutral, die Aktie hat zwei oder mehr Sterne und das Sensitivitätsniveau liegt bei "tief" oder "mittel". Bei mehreren Aktien mit gleichem Gesamteindruck hat jene mit den besten 7-wöchigen Gewinnrevisionen den Vorrang.



	Markt Wert	Perf YtD	Anzahl Aktien	Börs.-Kap. (\$ Mia.)	Sterne	Sensitivität	LF P/E	LF Wachstum	Rel. Perf	Div	Gesamteindruck
Medizinische Geräte (WO)	407,88	-25,6%	145	2.224,74	★★★★☆		20,4	14,9%	3,6%	0,9%	

Die defensivsten Werte

Entwicklung der letzten 3 Monate



Symbol Markt	Name Sparte	Kurs Währg.	Börs.-Kap. (\$ Mia.)	Bear Market Factor	Sterne	Sensitivität	Gesamteindruck
EMIS GB	EMIS GROUP Medizinische Geräte	1.858,00 GBP	1,39	-157	★★★★☆		
2784 JP	ALFRESA HOLDINGS Medizinische Geräte	1.867,00 JPY	3,21	-120	★★★★☆		
3360 JP	SHIP HEALTHCARE HOLDINGS Medizinische Geräte	2.544,00 JPY	1,89	-74	★★★★☆		
RMD AU	RESMED INCO. Medizinische Geräte	32,32 AUD	31,57	-68	★★★★☆		
6849 JP	NIHON KOHDEN Medizinische Geräte	2.940,00 JPY	1,90	-61	★★★★☆		

Die Bewertung der Sensitivität basiert vor allem auf zwei Kriterien, nämlich dem bisherigen "Verhalten der Aktie bei sinkendem Markt" (Bear Market Factor) und der "Anfälligkeit bei spezifischen Ereignissen" (Bad News Factor). Jede Aktie wird einer der drei Stufen "tief", "mittel" oder "hoch" zugewiesen. Aus der Kombination der beiden Kriterien resultieren schliesslich die angegebenen defensivsten Titel. Um einen hohen praktischen Nutzen zu gewährleisten, werden ausschliesslich Werte aufgeführt mit einer Börsenkapitalisierung von über US\$ 1 Mrd., mindestens zwei Sternen, einem Gesamteindruck von neutral bis positiv sowie einem tiefen bis mittleren Sensitivitätsniveau. Bei gleichem Gesamteindruck entscheidet der "Bear Market Factor" über die Auswahl.

Aktien mit attraktiver Dividende

Symbol Markt	Name Sparte	Kurs Währg.	Börs.-Kap. (\$ Mia.)	Div	Sterne	Sensitivität	Gesamteindruck
PDCO US	PATTERSON COMPANIES Medizinische Geräte	29,70 USD	2,87	3,9%	★★★★☆		

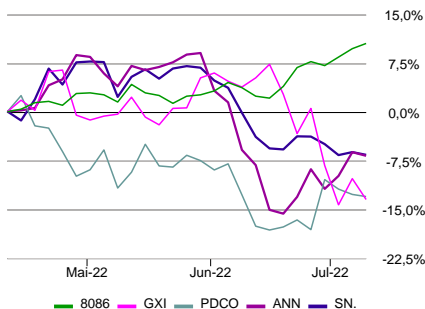
Entwicklung der letzten 3 Monate



Bei der Auswahl der Aktien dieser Kategorie wurde primär die für die nächsten 12 Monate erwartete Dividendenrendite berücksichtigt. Die Selektion beschränkt sich dabei auf Unternehmen, welche die Dividende mit maximal 70% ihres prognostizierten Gewinns bezahlen können. So sollen nur Unternehmen aufgeführt werden, bei welchen eine Kontinuität der Dividendenzahlung wahrscheinlich erscheint. Auch in diesem Profil wird ein Minimum von 2 Sternen und ein Marktwert von über einer Milliarde USD verlangt.

Die Aktien mit dem tiefsten P/E

Entwicklung der letzten 3 Monate



Symbol Markt	Name Sparte	Kurs Währg.	Börs.-Kap. (\$ Mia.)	LF P/E	Sterne	Sensitivität	Gesamteindruck
8086 JP	NIPRO Medizinische Geräte	1.103,00 JPY	1,38	8,5	★★★★☆		
GXI DE	GERRESHEIMER Medizinische Geräte	57,95 EUR	1,83	9,3	★★★★☆		
PDCO US	PATTERSON COMPANIES Medizinische Geräte	29,70 USD	2,87	11,1	★★★★☆		
ANN AU	ANSELL Medizinische Geräte	23,42 AUD	2,02	11,5	★★★★☆		
SN GB	SMITH & NEPHEW Medizinische Geräte	1.130,50 GBP	11,73	12,3	★★★★☆		

Das Kurs-Gewinn Verhältnis KGV (engl. price/earnings oder P/E) zeigt auf, ob der Kurs einer Aktie im Verhältnis zum erzielten oder erwarteten Gewinn günstig ist. Die Tabelle verwendet die erwarteten Gewinne. Fundamentalinvestoren setzen unter anderem auf Aktien mit unterdurchschnittlichem P/E, da diesen Werten überdurchschnittliches Aufholpotenzial zugeschrieben wird. Um einen hohen praktischen Nutzen zu gewährleisten, werden hier nur Werte mit einer Börsenkapitalisierung von über US\$ 1 Mrd. aufgeführt mit mindestens zwei Sternen, einem Gesamteindruck von neutral bis positiv sowie einem tiefen bis mittleren Sensitivitätsniveau. Wenn mehrere Aktien dasselbe P/E aufweisen, entscheiden die 7-wöchigen Gewinnrevisionen über die Reihenfolge.



Medizinische Geräte

Sektor WO

Analyse vom 13-Jul-2022

Schlusskurs vom 12-Jul-2022

	Markt Wert	Perf YtD	Anzahl Aktien	Börs.-Kap. (\$ Mia.)	Sterne	Sensitivität	LF P/E	LF Wachstum	Rel. Perf	Div	Gesamteindruck
Medizinische Geräte (WO)	407,88	-25,6%	145	2.224,74	★★★★☆		20,4	14,9%	3,6%	0,9%	

Die 20 Unternehmen mit dem grössten Marktwert

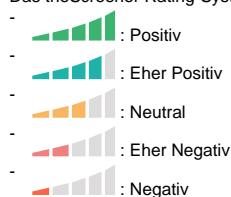
Symbol Markt	Name Sparte	Kurs Währg.	Perf YtD	Börs.-Kap. (\$ Mia.)	Sterne	Sensitivität	LF P/E	LF Wachstum	Rel. Perf	Div	Gesamteindruck
TMO US	THERMO FISHER SCIENTIFIC Medizinische Geräte	530,93 USD	-20,4%	207,84	★★★★☆		18,7	13,5%	2,9%	0,2%	
ABT US	ABBOTT LABORATORIES Medizinische Geräte	108,30 USD	-23,0%	189,63	★★★★☆		20,6	12,3%	0,9%	1,7%	
DHR US	DANAHER Medizinische Geräte	252,70 USD	-23,2%	183,73	★★★★☆		21,2	14,3%	2,6%	0,4%	
MDT US	MEDTRONIC Medizinische Geräte	88,69 USD	-14,3%	117,84	★★★★☆		13,2	9,5%	-2,0%	3,1%	
SYK US	STRYKER Medizinische Geräte	195,72 USD	-26,8%	74,01	★★★★☆		16,8	13,3%	-7,3%	1,5%	
ISRG US	INTUITIVE SURGICAL Medizinische Geräte	202,13 USD	-43,7%	72,56	★★★★☆		30,6	22,3%	0,6%	0,0%	
BDX US	BECTON DICKINSON Medizinische Geräte	236,92 USD	-3,4%	67,54	★★★★☆		19,5	13,8%	-2,9%	1,5%	
EL FR	ESSILORLUXOTTICA Medizinische Geräte	146,45 EUR	-21,8%	65,85	★★★★☆		19,9	16,3%	4,5%	2,1%	
EW US	EDWARDS LIFESCIENCES Medizinische Geräte	96,34 USD	-25,6%	59,90	★★★★☆		29,9	21,3%	5,7%	0,0%	
SHL DE	SIEMENS HEALTHINEERS Medizinische Geräte	48,05 EUR	-27,4%	54,47	★★★★☆		18,1	13,1%	-7,7%	2,2%	
BSX US	BOSTON SCIENTIFIC Medizinische Geräte	36,88 USD	-13,2%	52,72	★★★★☆		16,4	14,3%	1,2%	0,0%	
A US	AGILENT TECHNOLOGIES Medizinische Geräte	119,24 USD	-25,3%	35,62	★★★★☆		19,4	15,6%	1,1%	0,7%	
ALC CH	ALCON AG Medizinische Geräte	69,04 CHF	-14,5%	35,16	★★★★☆		21,3	19,7%	1,0%	0,4%	
7741 JP	HOYA Medizinische Geräte	12.485,00 JPY	-27,0%	33,77	★★★★☆		18,0	14,4%	-0,7%	1,0%	
BAX US	BAXTER INTERNATIONAL Medizinische Geräte	64,68 USD	-24,7%	32,57	★★★★☆		12,9	12,9%	-9,4%	1,8%	
RMD US	RESMED Medizinische Geräte	215,78 USD	-17,2%	31,57	★★★★☆		30,9	22,3%	5,6%	0,8%	
RMD AU	RESMED INCO. Medizinische Geräte	32,32 AUD	-9,7%	31,57	★★★★☆		31,1	22,6%	13,4%	0,8%	
DIM FR	SARTORIUS STEDIM BIOTECH Medizinische Geräte	339,80 EUR	-29,6%	31,48	★★★★☆		31,2	21,5%	10,6%	0,6%	
VEEV US	VEEVA SYSTEMS INC Medizinische Geräte	200,48 USD	-21,5%	31,04	★★★★☆		41,1	27,7%	11,3%	0,0%	
DXCM US	DEXCOM Medizinische Geräte	78,05 USD	-41,9%	30,63	★★★★☆		53,3	42,3%	8,3%	0,0%	

Legende - Aktien

Gesamteindruck

Das theScreener Rating basiert auf einer multifaktoriellen Analyse, welche technische, fundamentale, sensitivitäts- und umfeldbezogene Kriterien berücksichtigt.

Das theScreener Rating-System umfasst 5 Stufen:



Das theScreener Rating-System für die Indizes und die Branchen umfasst 3 Stufen: Positiv, Neutral und Negativ.

Anzahl Aktien

Anzahl analysierter Aktien

Börs.-Kap. (\$ Mia.)

Diese Grösse berechnet sich, indem der Aktienpreis eines Unternehmens mit der Anzahl ausstehender Aktien multipliziert wird.

Potenzial

Unsere Potenzialeinschätzung gibt an, ob ein Titel zu einem hohen oder günstigen Preis gehandelt wird relativ zu seinen Ertragsaussichten.

Zur Beurteilung des theoretischen Potenzials stützen wir uns auf folgende Größen:

- Aktienkurs
- Ertrag
- Ertragsprognosen
- Dividenden

Durch Kombination dieser Größen erstellen wir die Potenzialeinstufung.

Es gibt fünf Potenzialeinschätzungen, die von stark unterbewertet bis zu stark überbewertet reichen.

Sterne

Das theScreener Sterne-Rating System ist so angelegt, dass Sie schnell qualitativ einwandfreie Titel, Branchen oder Indizes erkennen können.

Pro erfülltem Kriterium verteilt das Rating System einen Stern wie folgt:

- Ertr.-Veränd.-Trend = ★★★★★
- Potenzial = ★★★★★
- MF Tech. Trend = ★★★★★
- Relative Performance über 4 Wochen > 1% = ★★★★★

Eine Aktie wird mit maximal 4 Sternen bewertet.

Das schwächste Rating einer Aktie sind null Sterne

Eine Aktie behält einmal erworbene Sterne bis ...

- Ertr.-Veränd.-Trend negativ wird
- Potenzial negativ wird
- MF Tech. Trend negativ wird
- Relative Performance über 4 Wochen mehr als 1% negativ wird (< -1%)

Div

Der Wert zeigt in % die für die nächsten 12 Monate erwartete Dividendenrendite.

Die Farbe der Zahl der Dividendenrendite zeigt den Deckungsgrad der Dividende durch Gewinne an. Beispiel:

- 0%, keine Dividende
- 4%, die Dividende beträgt weniger als 40% der erwarteten Gewinne
- 4%, die Dividende beträgt zwischen 40% und 70% der erwarteten Gewinne
- 4%, für die Dividende müssen mehr als 70% der erwarteten Gewinne verwendet werden.

Gewinnrevisionen

Das Zeichen bedeutet, dass die Analysten in den letzten sieben Wochen ihre Gewinnerwartungen nach oben korrigiert haben (7Wo-Ertr.-Veränd. > 1%). Das Zeichen dagegen bedeutet, dass die Schätzwerte in den letzten sieben Wochen nach unten korrigiert wurden (7Wo-Ertr.-Veränd. < -1%).

Liegt der Ertragsveränderungs-Trend (7Wo-Ertr.-Veränd.) zwischen +1% und -1%, betrachten wir die Tendenz als neutral .

Das Symbol bedeutet, dass die letzten klaren Revisionen positiv waren.

Das Symbol bedeutet, dass die letzten klaren Revisionen negativ waren.

7Wo-Ertr.-Veränd

Kürzel für Ertragsveränderungstrend eines Titels über 7 Wochen. Der Wert 2,8 bedeutet, dass die Analysten in den letzten sieben Wochen ihre Gewinnerwartungen überprüft und um 2,8% angehoben haben. Ein negativer Wert bedeutet dagegen, dass die Ertragsprognosen herabgestuft worden sind.

W/PE-Verhältnis

Es handelt sich hier um die geschätzte Steigerung der künftigen Erträge (LF Wachstum) zuzüglich der in % angegebenen erwarteten Dividendenrendite, dividiert durch das geschätzte künftige Kurs-Gewinnverhältnis (LF P/E).

LF PE

Verhältnis des Preises zum langfristig erwarteten Gewinn.

LF Wachstum

Es handelt sich um die durchschnittliche geschätzte jährliche Steigerungsrate der zukünftigen Erträge des Unternehmens, in der Regel für die nächsten zwei bis drei Jahre.

MF Tech. Trend

Der «Mittelfristige Technische Trend» zeigt den gegenwärtigen Trend, der positiv , neutral oder negativ sein kann.

Ein technischer Trend liegt vor, wenn der neutrale Wert um mindestens 1,75% verlassen wird.

Das Symbol bedeutet, dass der letzte MF Tech. Trend positiv war.

Das Symbol bedeutet, dass der letzte MF Tech. Trend negativ war

4 Wochen (Relative) Performance

Dieser dividendenbereinigte Indikator zeigt die Performance eines Wertes relativ zum entsprechenden Index während der letzten vier Wochen an. Bei Indizes zeigt der Indikator die absolute Wertentwicklung über 4 Wochen an.

Bad News Factor

Dem «Bad News Factor» liegt die Analyse von Preisrückschlägen der Aktie bei allgemein steigenden Börsen während der letzten 12 Monate zugrunde. Die Gründe für die Kursabschläge sind nicht relevant. Erleidet eine Aktie einen absoluten Kursrückgang, während ihr Referenzindex steigt, so belastet etwas Unternehmensspezifisches den Aktienkurs, daher der Name.

Der Bad News Factor zeigt die Abweichung der betrachteten Aktien pro Bad News Ereignis im Vergleich zum Referenzindex. Der Faktor wird in Basis Punkten pro Halbwöchige gemessen und stellt den Durchschnittswert der letzten 52 Wochen dar. Je höher der Faktor, umso empfindlicher waren die Reaktionen auf "Bad News". Ein niedriger Faktor zeigt, dass in der Vergangenheit wenig nervös auf Negatives zum Unternehmen reagiert wurde.

Bear Market Factor

Dem «Bear Market Factor» liegt die Analyse des Kursverhaltens bei sinkenden Märkten zugrunde. Der Faktor misst den Unterschied zwischen der Bewegung des Aktienkurses und der des Gesamtmarktes (Referenzindex) bei sinkenden Märkten.

Die Basis bildet eine Beobachtungsperiode über die letzten 52 Wochen mit halbwochentlichen Intervallen.

Ein grosser "Bear Market Factor" deutet darauf hin, dass die Aktie auf negative Bewegungen des Referenzindex stark fallend reagiert hat.

Ein sehr negativer "Bear Market Factor" deutet auf ein defensives Profil hin: Die Aktie war von Baissen unterdurchschnittlich betroffen.

Sensitivität

Die Kursentwicklung von Aktien ist grundsätzlich mit hohen Risiken behaftet und kann starken Schwankungen unterliegen – bis hin zu einem Totalverlust. Aufgrund des historischen Verhaltens werden die Aktien in verschiedene Sensitivitätsstufen eingeteilt. Diese Sensitivitätsstufen verstehen sich ausschliesslich als relativer historischer Vergleichswert zu anderen Aktien. Grundsätzlich muss aber selbst bei als "wenig sensitiv" eingestuften Werten berücksichtigt werden, dass es sich um Aktien und damit um riskante Wertpapiere handelt und dass aus der Vergangenheit keine schlüssigen Folgerungen für die Zukunft gezogen werden können.

Die Sensitivitätsstufe wird festgelegt, indem der Bear Market Factor und der Bad News Factor der Aktie mit einem langjährigen internationalen Durchschnitt (Referenzwert) verglichen werden.

Es gibt drei verschiedene Sensitivitätsstufen:

- Geringe Sensitivität: Beide Sensitivitätswerte liegen unterhalb des Referenzwertes.
- Mittlere Sensitivität: Mindestens ein Sensitivitätswert liegt oberhalb des Referenzwertes, aber keiner der beiden Werte übersteigt den Durchschnitt um mehr als eine Standardabweichung.
- Hohe Sensitivität: Mindestens ein Sensitivitätswert liegt um mehr als eine Standardabweichung über dem Referenzwert.

Volatilität über 12 Monate

Die Volatilität misst die Stärke der Schwankungen einer Aktie oder eines Indexes während eines Zeitraumes. Die Volatilität über 12 Monate zeigt den Durchschnittswert während der letzten 12 Monate.

% steigender Werte

Es handelt sich hier um den Prozentsatz der Titel, die auf 40 Tage-Basis einen positiven technischen Trend verzeichnen. Wenn, beispielsweise, die Branche Technologie / Welt, welche 458 Titel umfasst, über 8% "Titel im Aufwärtstrend" verfügt, so bedeutet dies, dass 38 Aktien der Branche einen positiven Trend verzeichnen.

Beta

Beta wird oft als Mass für die Sensitivität verwendet. Ist es grösser als 100, so ist die Aktie volatil als ihr Referenzindex.

Korrelation

Die Korrelation misst den Grad der Übereinstimmung der Kursbewegungen einer Aktie mit der ihres Referenzindexes.

Hinweis:

theScreener.com übernimmt keine Haftung für die Vollständigkeit, Richtigkeit und Aktualität der Angaben. Dieses Dokument dient ausschliesslich informativen Zwecken und stellt weder eine Anlageberatung, noch eine Anlagevermittlung oder eine sonstige Finanzdienstleistung dar. Die Kursentwicklung von Wertpapieren ist mit Risiken behaftet und kann starken Kursschwankungen unterliegen. Aus der Vergangenheit und den gemachten Angaben können keine Schlüsse für zukünftige Kursentwicklungen gezogen werden. Historische Renditeangaben sind keine Garantie für laufende und zukünftige Ergebnisse.

Wenn die Anlagegewährung von der Währung des Anlageinstrumentes abweicht, können Währungsschwankungen die Wertentwicklung des Anlageinstrumentes stark beeinflussen, so dass diese deutlich höher oder niedriger ausfallen kann.

Mehr Informationen : www.thescreener.com/de/home/method/

Preisdaten, Finanzkennzahlen und Gewinnschätzungen von REFINITIV.