



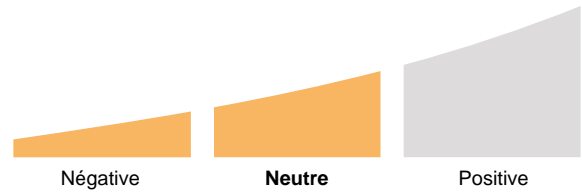
Le secteur Equipements Médicaux représente environ 25% de la capitalisation boursière du groupe industriel Santé et environ 3% du marché mondial avec 145 compagnies suivies régulièrement.

Ce secteur se traite actuellement 26% en-dessous de son plus haut sur 52 semaines et 6% au-dessus de son plus bas.

Performance depuis le 13 juillet 2021 : -19.3% contre -4.2% pour le groupe industriel Santé et -10.0% pour le TSC_World.

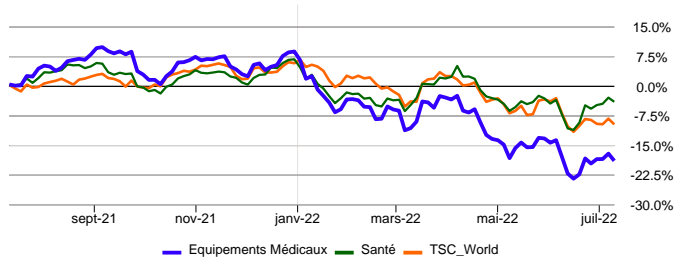
Actuellement, 31.7% des titres sont en tendance haussière.

Évaluation Globale



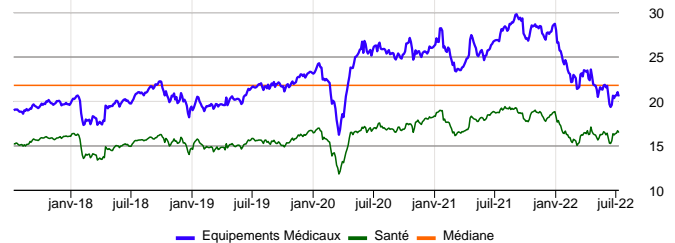
	Valeur Indice	Perf YtD	Nbre de Titres	Cap Bours en Mdrs\$	Étoiles	Sensibilité	PE LT	Croiss. LT	Perf Rel 4 sem.	Div.	Evaluation globale
Equipements Médicaux (WO)	407.88	-25.6%	145	2 224.74	★★★★		20.4	14.9%	3.6%	0.9%	
Santé (WO)	325.17	-10.1%	559	8 767.88	★★★★		16.4	12.8%	7.0%	1.6%	
TSC_World (WO)	374.80	-14.7%	6 759	87 299.71	★★★★		10.0	16.1%	0.6%	2.9%	

Comparatif 13 juillet 2021 - 12 juillet 2022



Rapport "Prix / Bénéfices Estimés" - Evolution sur 5 ans

L'estimation du rapport "Prix / Bénéfices estimés" (PE) est calculée sur la base des titres sous-jacents. En comparaison historique ce secteur s'échange au dessous de sa médiane qui est de 21.7.



Evaluation du prix ★

Le rapport "Croissance des bénéfices attendus / Bénéfices estimés augmentés du dividende" (G/PE) donne une très bonne image de la valeur d'un secteur (Méthode Peter Lynch).

Sur cette base, le secteur semble légèrement surévalué.

Le rapport G/PE inférieur à 0.9 indique que les investisseurs doivent payer une prime pour le potentiel de croissance escompté: 16.3% dans notre cas.

Tendance des révisions bénéficiaires ★

Les analystes n'ont pas révisé leurs prévisions de croissance bénéficiaire de façon significative par rapport aux précédentes estimations, 7 semaines plus tôt (les révisions situées entre +1% et -1% sont considérées comme neutres). Mais la tendance de fond est positive depuis le 10 juin 2022 au niveau de 413.1.

Tendance Technique et Performance ★★

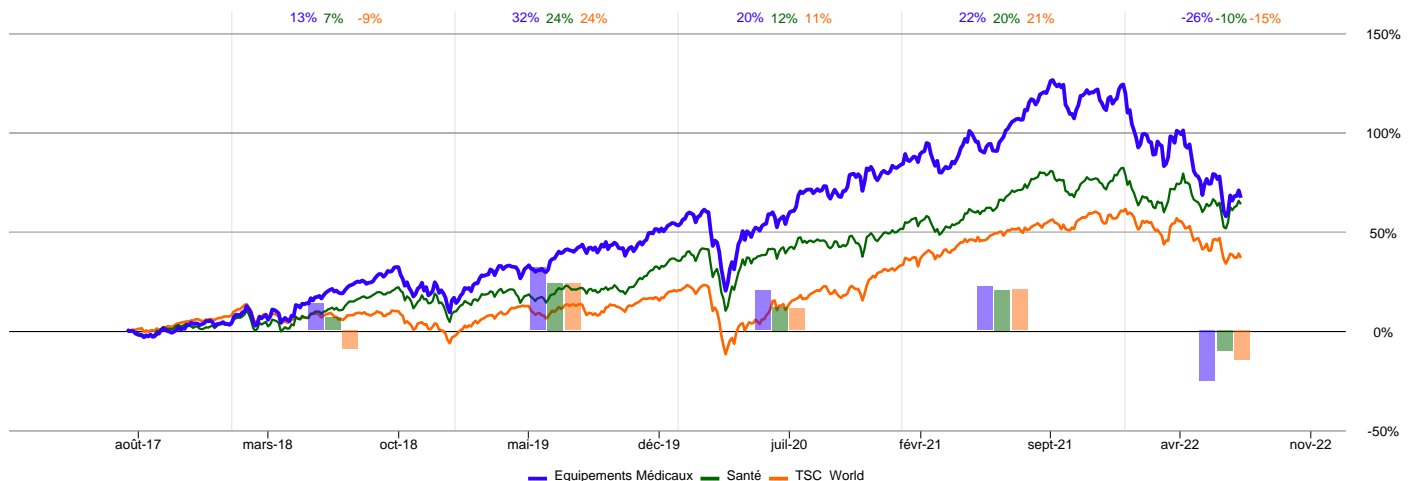
Le secteur est proche de sa moyenne mobile à 40 jours. Auparavant (depuis le 22 avril 2022) il s'échangeait en deça de cette moyenne mobile. Le point de renversement technique confirmé est actuellement 3% plus haut.

Checklist

Nyon, 13-juil-2022 06:30 GMT+1

Evaluation globale		Neutre
Étoiles	★★★★	Faible intérêt depuis 1er juillet 2022.
Tend. Rev. Bén.	★	Analystes neutres mais précédemment positifs (depuis le 10 juin 2022)
Evaluation	★	Légèrement surévalué
Tend. Tech. MT	★	Marché neutre mais précédemment négatif (depuis le 22 avril 2022)
Perf Rel 4 sem.	★	vs. TSC_World
Sensibilité		L'industrie figure sur le niveau "sensibilité moyenne" depuis le 4 février 2022.

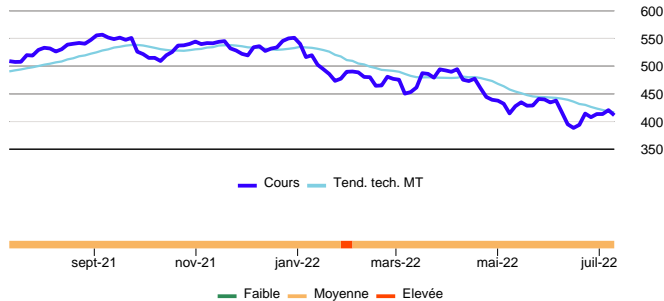
Comparatif 14 juillet 2017 - 12 juillet 2022





	Valeur Indice	Perf YtD	Nbre de Titres	Cap Bours en Mdrs\$	Étoiles	Sensibilité	PE LT	Croiss. LT	Perf Rel 4 sem.	Div.	Evaluation globale
Equipements Médicaux (WO)	407.88	-25.6%	145	2 224.74	★★★★		20.4	14.9%	3.6%	0.9%	

Prix & Evolution de la Sensibilité



Volatilité

La volatilité est aussi utilisée comme un facteur de sensibilité. Elle mesure les amplitudes de mouvement haussier et baissier d'un titre ou d'un indice. Plus la volatilité est élevée, plus le secteur peut être considéré comme sensible.

À la dernière mise à jour, la volatilité mensuelle (24.7%) est supérieure à la moyenne des dernières années (15.3%), les fluctuations de prix à court terme sont donc de très forte amplitude; ceci indique une grande nervosité des marchés.

D'autre part, la volatilité à long terme 20.7% du secteur est nettement supérieure à celle du groupe Santé (15.0%), reflétant des variations de prix beaucoup plus importantes au niveau du secteur qu'au niveau du groupe auquel il appartient.

Sensibilité dans les marchés baissiers

Le «Bear Market Factor» mesure le comportement d'un secteur dans des phases de marché baissières. Dans ce contexte, le secteur Equipements Médicaux baisse en moyenne dans les mêmes proportions que l'indice TSC_World.

Ce comportement démontre le caractère moyennement sensible du secteur dans des corrections de marché.

Sensibilité dans les marchés haussiers

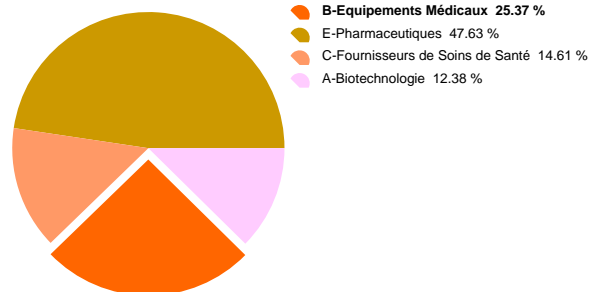
Le «Bad News Factor» mesure les corrections d'un secteur dans des phases de marché haussières. Dans cette configuration, le marché sanctionne faiblement le secteur Equipements Médicaux en cas de pressions spécifiques dans cette activité économique.

Lorsque le secteur baisse à contre-courant du marché, il s'écarte en moyenne de -1.33%.

Résumé de l'analyse de sensibilité

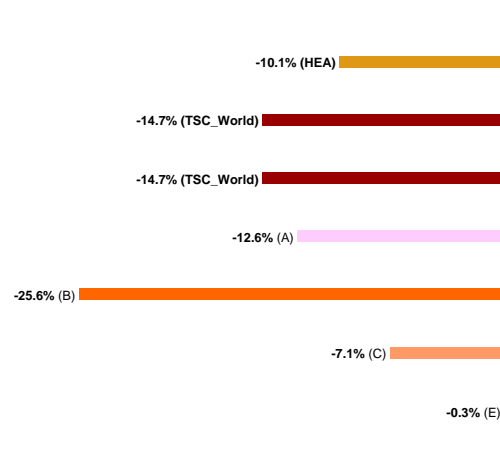
Globalement, le secteur Equipements Médicaux peut être jugé comme moyennement sensible en raison du facteur Bear Market, moyen.

Répartition par secteur du groupe Santé



Le secteur le plus important en termes de capitalisation, Pharmaceutiques, représente 47.6% du groupe Santé. Par ordre d'importance, viennent ensuite les secteurs Equipements médicaux avec 25.4% et Santé (équipements, services) avec 14.6%.

Evolution 2022 des secteurs



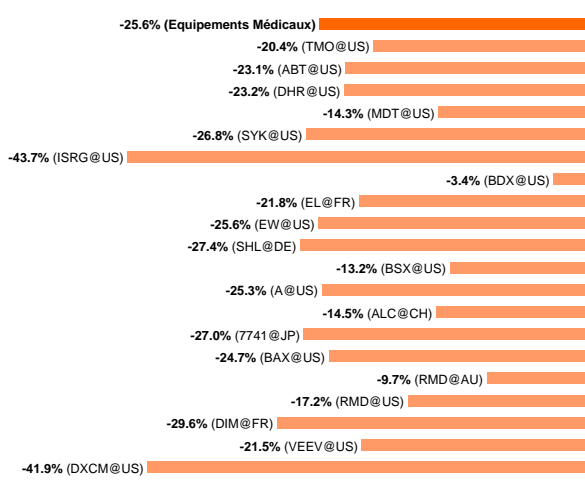
Le secteur, Equipements Médicaux, a enregistré une variation de -25.6% depuis le début de l'année alors que le groupe Santé a évolué de -10.1%. Ce groupe industriel se compose de 4 secteurs dont les variations extrêmes ont été de -25.6% à -0.3%.



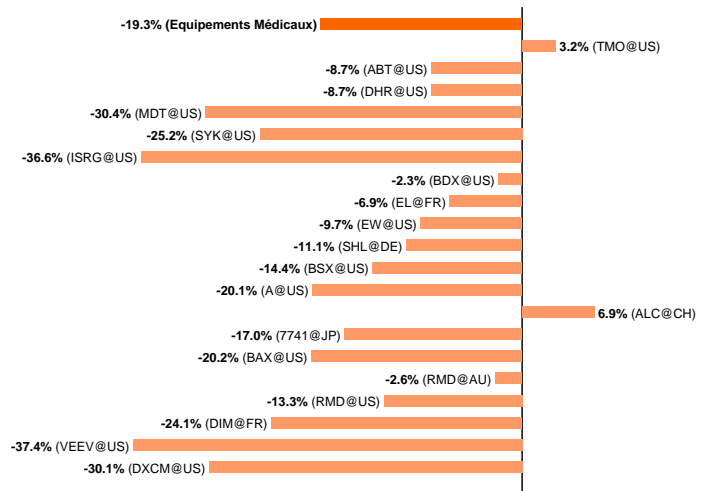
	Valeur Indice	Perf YtD	Nbre de Titres	Cap Bours en Mdrs\$	Étoiles	Sensibilité	PE LT	Croiss. LT	Perf Rel 4 sem.	Div.	Evaluation globale
Equipements Médicaux (WO)	407.88	-25.6%	145	2 224.74	★★★★		20.4	14.9%	3.6%	0.9%	

Les performances des 20 plus importants titres du secteur, sont présentées ci-dessous.

Performance depuis le début de l'année



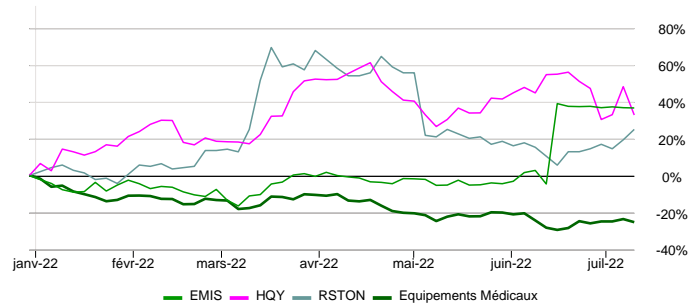
Performance sur 12 mois



Les détails ainsi que les analyses des titres présentés ci-dessus se trouvent en page 6

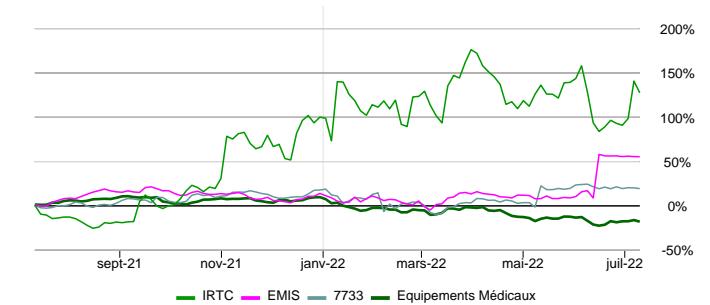
Les détails ainsi que les analyses des titres présentés ci-dessus se trouvent en page 6

Top Stocks 2022



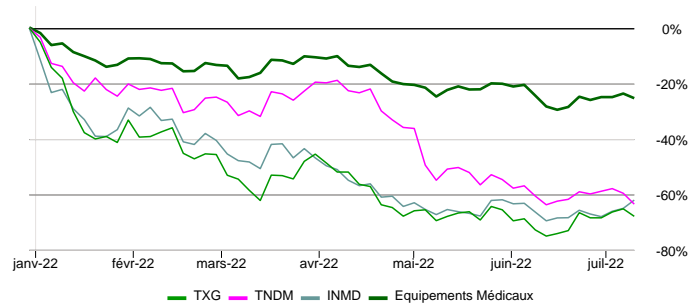
Depuis le début de l'année, la performance du secteur a été de -25.6%; quant aux 3 meilleurs titres, (EMIS GROUP (EMIS), HEALTHEQUITY (HQY) et RIVERSTONE HOLDINGS (RSTON)) leurs performances ont été respectivement de 36.6%, 32.8% et 25.0%.

Top Stocks 12 mois



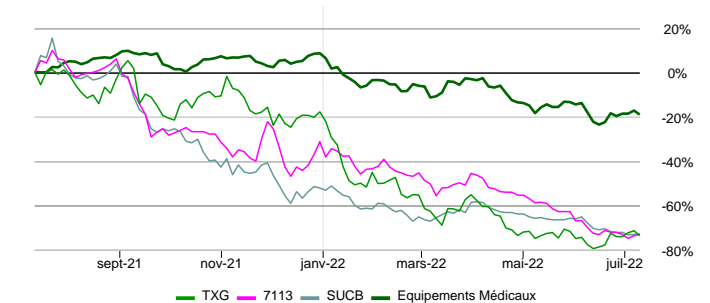
Depuis 12 mois, la performance du secteur a été de -19.3%; les 3 meilleurs titres, (IRHYTHM TECHNOLOGIE (IRTC), EMIS GROUP (EMIS) et OLYMPUS (7733)) ont enregistré respectivement des performances de 126.7%, 54.6% et 18.6%.

Flop Stocks 2022



10X GENOMICS INCO. (TXG), TANDEM DIABETES CARE (TNDM) et INMODE (INMD) avec -68.0%, -63.6% et -62.1% ont enregistré les 3 plus mauvaises performances depuis le début de l'année. Pour le secteur Equipements Médicaux, la variation a été de -25.6%.

Flop Stocks 12 mois



Les 3 plus mauvaises performances depuis 12 mois ont été enregistré par 10X GENOMICS INCO. (TXG), TOP GLOVE CORPORATION (7113) et SUPERMAX CORPORATION (SUCB) avec -73.7%, -73.2% et -72.9%. Quant au secteur Equipements Médicaux, il a enregistré une variation de -19.3%.

Seules des sociétés avec une capitalisation boursière supérieure à 500 millions de dollars sont mentionnées



La sélection des titres ci-dessous a été établie spécifiquement pour cet univers. Les propositions ne peuvent pas prendre en considération la situation financière personnelle du lecteur ni son appétence ou son aversion à la prise de risque; la détention d'actions ne saurait non plus être évaluée si elle est adéquate au lecteur. Des alternatives personnalisées doivent être demandées à votre conseiller financier.

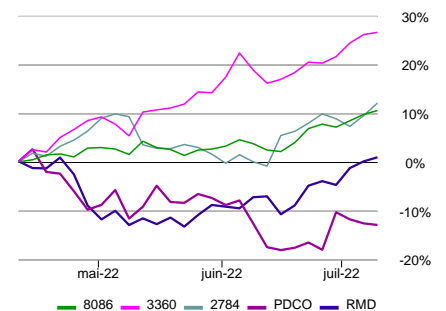
Titres sélectionnés

Nom de la société	Marché	Groupe	Meilleures Evaluations	Plus Défensifs	Hauts Dividendes	Bas PE
ALFRESA HOLDINGS	JP	Santé	✓	✓		
ANSELL	AU	Santé				✓
EMIS GROUP	GB	Santé		✓		
GERRESHEIMER	DE	Santé				✓
NIHON KOHDEN	JP	Santé		✓		
NIPRO	JP	Santé	✓			✓
PATTERSON COMPANIES	US	Santé	✓		✓	✓
RESMED INCO.	AU	Santé	✓	✓		
SHIP HEALTHCARE HOLDINGS	JP	Santé	✓	✓		
SMITH & NEPHEW	GB	Santé				✓

Les titres les mieux évalués

Symbole Marché	Nom Secteur	Prix Devise	Cap Bours en Mdrs\$	Rév. Bén. 7 sem.	Étoiles	Sensibilité	Evaluation globale
8086 JP	NIPRO Equipements Médicaux	1 103.00 JPY	1.38	17.1%	★★★★★		
3360 JP	SHIP HEALTHCARE HOLDINGS Equipements Médicaux	2 544.00 JPY	1.89	15.9%	★★★★★		
2784 JP	ALFRESA HOLDINGS Equipements Médicaux	1 867.00 JPY	3.21	38.7%	★★★★★		
PDCO US	PATTERSON COMPANIES Equipements Médicaux	29.70 USD	2.87	10.7%	★★★★★		
RMD AU	RESMED INCO. Equipements Médicaux	32.32 AUD	31.57	5.4%	★★★★★		

Evolution sur les 3 derniers mois



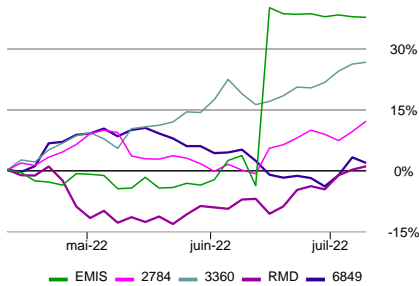
La note globale (Evaluation globale) est une approche multicritères qui permet d'identifier les titres les mieux évalués. Cette appréciation est la composante de facteurs fondamentaux (PE, croissance, révision des bénéfices, dividende, ...), techniques (moyennes mobiles et performance) et de sensibilité (comportement dans les marchés baissiers et sensibilité aux mauvaises nouvelles). Dans le but de présenter la meilleure sélection, seules des sociétés avec une capitalisation boursière supérieure au milliard de dollars et affichant de bonnes évaluations de croissance bénéficiaire sont affichées. En outre, les titres éligibles doivent avoir: un intérêt minimum de 2 étoiles, une évaluation neutre à positive, une sensibilité faible à moyenne. Lorsque les notes globales sont identiques, c'est la révision des bénéfices sur 7 semaines selon les analystes (Rév. Bén. 7 sem.) qui permet de classer les sociétés par ordre d'intérêt.



	Valeur Indice	Perf YtD	Nbre de Titres	Cap Bours en Mdr\$	Étoiles	Sensibilité	PE LT	Croiss. LT	Perf Rel 4 sem.	Div.	Evaluation globale
Equipements Médicaux (WO)	407.88	-25.6%	145	2 224.74	★★★★		20.4	14.9%	3.6%	0.9%	

Les titres les plus défensifs

Evolution sur les 3 derniers mois



Symbole Marché	Nom Secteur	Prix Devise	Cap Bours en Mdr\$	Bear Market Factor	Étoiles	Sensibilité	Evaluation globale
EMIS GB	EMIS GROUP Equipements Médicaux	1 858.00 GBp	1.39	-157	★★★★		
2784 JP	ALFRESA HOLDINGS Equipements Médicaux	1 867.00 JPY	3.21	-120	★★★★		
3360 JP	SHIP HEALTHCARE HOLDINGS Equipements Médicaux	2 544.00 JPY	1.89	-74	★★★★		
RMD AU	RESMED INCO. Equipements Médicaux	32.32 AUD	31.57	-68	★★★★		
6849 JP	NIHON KOHDEN Equipements Médicaux	2 940.00 JPY	1.90	-61	★★★★		

L'évaluation de la sensibilité s'appuie essentiellement sur 2 critères; le "Comportement du titre dans les marchés baissiers" (Bear Market Factor) et la "Sensibilité du titre en cas de mauvaises nouvelles" (Bad News Factor). Le positionnement du titre selon les normes mondiales permet d'attribuer 3 niveaux de sensibilité (faible, moyen et élevé). C'est la composition de ces 2 facteurs qui donne le niveau final et qui permet de présenter une sélection de titres défensifs au marché. Dans le but de présenter une sélection pertinente, seules des sociétés avec une capitalisation boursière supérieure au milliard de dollars et affichant de bonnes évaluations de croissance bénéficiaire sont affichées. En outre, les titres éligibles doivent avoir: un intérêt minimum de 2 étoiles, une évaluation neutre à positive, une sensibilité faible à moyenne. En cas d'égalité, c'est le "Comportement du titre dans les marchés baissiers" qui départagera les valeurs.

Les titres à haut dividende

Symbole Marché	Nom Secteur	Prix Devise	Cap Bours en Mdr\$	Div.	Étoiles	Sensibilité	Evaluation globale
PDCO US	PATTERSON COMPANIES Equipements Médicaux	29.70 USD	2.87	3.9%	★★★★		

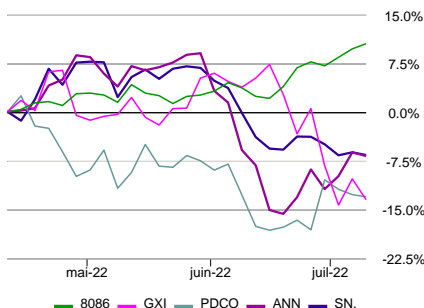
Evolution sur les 3 derniers mois



Outre un dividende important, le titre doit également avoir un ratio de couverture suffisant. On exige ici que le dividende prévu doit être au maximum de 70% des bénéfices escomptés. Dans le but de présenter la meilleure sélection, seules des sociétés avec une capitalisation boursière supérieure au milliard de dollars et affichant de bonnes évaluations de croissance bénéficiaire sont affichées. En outre, les titres éligibles doivent avoir: un intérêt minimum de 2 étoiles, une évaluation neutre à positive et un niveau de sensibilité faible à moyen. En cas d'égalité, c'est le titre offrant le plus haut dividende qui sera favorisé.

Les titres avec les plus faibles PE

Evolution sur les 3 derniers mois



Symbole Marché	Nom Secteur	Prix Devise	Cap Bours en Mdr\$	PE LT	Étoiles	Sensibilité	Evaluation globale
8086 JP	NIPRO Equipements Médicaux	1 103.00 JPY	1.38	8.5	★★★★		
GXI DE	GERRESHEIMER Equipements Médicaux	57.95 EUR	1.83	9.3	★★★★		
PDCO US	PATTERSON COMPANIES Equipements Médicaux	29.70 USD	2.87	11.1	★★★★		
ANN AU	ANSELL Equipements Médicaux	23.42 AUD	2.02	11.5	★★★★		
SN GB	SMITH & NEPHEW Equipements Médicaux	1 130.50 GBp	11.73	12.3	★★★★		

Le rapport "cours / bénéfices estimés" (PE) offre une bonne image des valeurs bon marché. Si le PE du titre est beaucoup inférieur au PE de son marché de référence, le titre peut présenter un certain potentiel d'appréciation. Dans le but de présenter une sélection intéressante, seules des sociétés avec une capitalisation boursière supérieure au milliard de dollars et affichant de bonnes évaluations de croissance bénéficiaire sont affichées. En outre, les titres éligibles doivent avoir: un intérêt minimum de 2 étoiles, une évaluation neutre à positive, une sensibilité faible à moyenne. En cas d'égalité de la valeur du PE, c'est la révision des bénéfices sur 7 semaines selon les analystes (Rév. Bén. 7 sem.) qui permet de classer les sociétés.



	Valeur Indice	Perf YtD	Nbre de Titres	Cap Bours en Mdrs\$	Étoiles	Sensibilité	PE LT	Croiss. LT	Perf Rel 4 sem.	Div.	Evaluation globale
Equipements Médicaux (WO)	407.88	-25.6%	145	2 224.74	★★★★☆		20.4	14.9%	3.6%	0.9%	

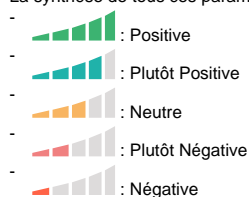
Les 20 premiers titres classés par capitalisation boursière

Symbole Marché	Nom Secteur	Prix Devise	Perf YtD	Cap Bours en Mdrs\$	Étoiles	Sensibilité	PE LT	Croiss. LT	Perf Rel 4 sem.	Div.	Evaluation globale
TMO US	THERMO FISHER SCIENTIFIC Equipements Médicaux	530.93 USD	-20.4%	207.84	★★★★☆		18.7	13.5%	2.9%	0.2%	
ABT US	ABBOTT LABORATORIES Equipements Médicaux	108.30 USD	-23.0%	189.63	★★★★☆		20.6	12.3%	0.9%	1.7%	
DHR US	DANAHER Equipements Médicaux	252.70 USD	-23.2%	183.73	★★★★☆		21.2	14.3%	2.6%	0.4%	
MDT US	MEDTRONIC Equipements Médicaux	88.69 USD	-14.3%	117.84	★★★★☆		13.2	9.5%	-2.0%	3.1%	
SYK US	STRYKER Equipements Médicaux	195.72 USD	-26.8%	74.01	★★★★☆		16.8	13.3%	-7.3%	1.5%	
ISRG US	INTUITIVE SURGICAL Equipements Médicaux	202.13 USD	-43.7%	72.56	★★★★☆		30.6	22.3%	0.6%	0.0%	
BDX US	BECTON DICKINSON Equipements Médicaux	236.92 USD	-3.4%	67.54	★★★★☆		19.5	13.8%	-2.9%	1.5%	
EL FR	ESSILORLUXOTTICA Equipements Médicaux	146.45 EUR	-21.8%	65.85	★★★★☆		19.9	16.3%	4.5%	2.1%	
EW US	EDWARDS LIFESCIENCES Equipements Médicaux	96.34 USD	-25.6%	59.90	★★★★☆		29.9	21.3%	5.7%	0.0%	
SHL DE	SIEMENS HEALTHINEERS Equipements Médicaux	48.05 EUR	-27.4%	54.47	★★★★☆		18.1	13.1%	-7.7%	2.2%	
BSX US	BOSTON SCIENTIFIC Equipements Médicaux	36.88 USD	-13.2%	52.72	★★★★☆		16.4	14.3%	1.2%	0.0%	
A US	AGILENT TECHNOLOGIES Equipements Médicaux	119.24 USD	-25.3%	35.62	★★★★☆		19.4	15.6%	1.1%	0.7%	
ALC CH	ALCON AG Equipements Médicaux	69.04 CHF	-14.5%	35.16	★★★★☆		21.3	19.7%	1.0%	0.4%	
7741 JP	HOYA Equipements Médicaux	12 485.00 JPY	-27.0%	33.77	★★★★☆		18.0	14.4%	-0.7%	1.0%	
BAX US	BAXTER INTERNATIONAL Equipements Médicaux	64.68 USD	-24.7%	32.57	★★★★☆		12.9	12.9%	-9.4%	1.8%	
RMD US	RESMED Equipements Médicaux	215.78 USD	-17.2%	31.57	★★★★☆		30.9	22.3%	5.6%	0.8%	
RMD AU	RESMED INCO. Equipements Médicaux	32.32 AUD	-9.7%	31.57	★★★★☆		31.1	22.6%	13.4%	0.8%	
DIM FR	SARTORIUS STEDIM BIOTECH Equipements Médicaux	339.80 EUR	-29.6%	31.48	★★★★☆		31.2	21.5%	10.6%	0.6%	
VEEV US	VEEVA SYSTEMS INC Equipements Médicaux	200.48 USD	-21.5%	31.04	★★★★☆		41.1	27.7%	11.3%	0.0%	
DXCM US	DEXCOM Equipements Médicaux	78.05 USD	-41.9%	30.63	★★★★☆		53.3	42.3%	8.3%	0.0%	

Lexique - Actions

Évaluation Globale

La notation theScreener est le résultat de plusieurs facteurs: analyses fondamentales, études techniques, mesure de sensibilité et tendance de l'environnement (benchmarks). La synthèse de tous ces paramètres comprend 5 niveaux:



La notation pour les Indices et les Industries comprend 3 niveaux: Positif, Neutre et Négatif.

Nbre de Titres

Il s'agit du nombre de titres analysables qui composent l'indice

Cap Bours en Mdr\$

Il s'agit de la Capitalisation Boursière en Milliards de dollars. Ce chiffre s'obtient en multipliant le prix de l'action d'une société par le nombre total d'actions de cette société. Tous les résultats sont ramenés en USD afin de permettre les comparaisons.

Evaluation

Notre Evaluation indique si un titre se vend cher ou bon marché relativement à son potentiel de croissance (il s'agit de déterminer si l'investisseur paie ou non une prime à la croissance pour ce titre).

Pour apprécier la valeur d'un titre par rapport à son prix actuel, notre Evaluation combine plusieurs critères :

- le prix du titre
- les prévisions bénéficiaires
- la croissance projetée des bénéfices
- les dividendes

La combinaison de ces critères permet de donner une appréciation de la société.

Nous proposons 5 appréciations, qui vont de fortement sous-évaluée 📈 à fortement surévaluée 📉.

Étoiles

Le système de classement des titres adopté par theScreener.com, qui emploie des étoiles, est conçu pour vous permettre d'identifier à la fois rapidement et facilement des titres de premier choix.

Ce système de classement simple attribue des étoiles comme suit :

- Tend. rév. bén. 📈 = ★★★★★
- Evaluation 📈, 📈, 📈 = ★★★★★
- Tend. tech. MT 📈 = ★★★★★
- Perf. relative 4 semaines > 1% = ★★★★★

Par conséquent, un titre peut totaliser un maximum de quatre étoiles.

Le rating le plus faible qu'un titre puisse obtenir est zéro étoile. Une fois acquises, un titre conserve ses étoiles jusqu'à ce que :

- Tend. rév. bén. devienne négative 📉
- Evaluation devienne négative 📉, 📉
- Tend. tech. MT devienne négative 📉
- Perf. relative 4 semaines. Passe au-dessous de -1% (<-1%)

Div.

Il s'agit du dividende en % estimé pour les 12 prochains mois.

Bien que présentant un même chiffre, le dividende peut afficher 4 couleurs la couverture des bénéfices:

- 0%, pas de dividende
- 4%, les dividendes sont couverts (entre 0% et 40% des bénéfices)
- 4%, les dividendes représentent entre 40% et 70% des bénéfices
- 4%, les dividendes sont supérieurs à 70% des bénéfices, ce qui implique que la couverture des dividendes n'est pas garantie.

Tend. Rev. Bén.

Le symbole 📈 indique que les analystes ont revu significativement à la hausse leurs estimations bénéficiaires établies 7 semaines plus tôt (Rév. bén. 7 sem. > 1%). A l'inverse, le

symbole 📉 indique que les analystes ont revu significativement à la baisse leurs estimations comparativement aux prévisions établies 7 semaines plus tôt (Rév. bén. 7 sem. < -1%).

Lorsque les révisions bénéficiaires (Rév. bén. 7 sem.) se situent entre +1% et -1%, la tendance est considérée comme neutre 📊.

Le symbole 📈 indique que les dernières révisions significatives étaient en tendance positive.

Le symbole 📉 indique que les dernières révisions significatives étaient en tendance négative.

Rév. Bén. 7 sem

Cette abréviation vaut pour Révisions des bénéfices par action sur 7 semaines. Cette colonne indique la valeur de ces révisions bénéficiaires. Un chiffre de 2,8 implique que les analystes, comparativement à leur position 7 semaines plus tôt, ont révisé leurs estimations à la hausse de 2,8%. Réciproquement, un chiffre négatif indiquerait que leurs estimations de croissance bénéficiaire auraient été revues à la baisse.

Ratio Croiss./PE

Ce critère est la base de notre Evaluation. Il s'agit de la croissance estimée des bénéfices futurs (Croiss. LT) augmentée du dividende en % puis divisée par le PE futur estimé (PE à long terme).

PE LT

Il s'agit du rapport entre le prix (P) est les bénéfices futurs estimés à long terme.

Croiss. LT

Il s'agit du taux de croissance estimé annuel des bénéfices à long terme (2 à 3 ans).

Tend. Tech. MT

La Tend. tech. MT indique la tendance actuelle, positive 📈 ou négative 📉, et le Point de renversement technique indique jusqu'à quel prix cette tendance reste valable.

Lorsque le prix se situe entre 1,75% au-dessus ou au-dessous du Point de renversement technique, la tendance est considérée comme neutre 📊.

La Tend. tech. MT s'inverse lorsque le prix casse cette zone neutre de +1,75%.

Le symbole 📈 indique que la dernière Tend. tech. MT significative était positive.

Le symbole 📉 indique que la dernière Tend. tech. MT significative était négative.

Performance (relative) 4 semaines

Ce chiffre, ajusté des dividendes, mesure la performance d'un titre par rapport à son indice national (comparativement à la situation 4 semaines plus tôt). Dans le cas d'un indice, il s'agit de la performance nette sur 4 semaines

Bad News Factor

Pour déterminer le "Bad News Factor" c'est la baisse d'un titre dans des marchés ascendants qui est mesurée. Dans cette analyse purement objective, les véritables raisons d'un tel comportement du titre importe peu. Si le cours d'une valeur baisse pendant que son indice de référence monte, il est considéré que la performance du titre est affectée par une mauvaise nouvelle - d'où le nom, "Bad News Factor".

Sur une base bi-hebdomadaire, les mouvements d'un titre sur une période de 52 semaines glissantes sont mesurés. Chaque fois qu'une valeur baisse pendant que son indice de référence monte, le pourcentage de différence est calculé, intégré à une moyenne annuelle et exprimé en points de base.

- Plus haut est le "Bad News Factor", plus le titre était sensible aux mauvaises nouvelles.

- Plus bas est le "Bad News Factor", moins le titre était sensible aux mauvaises nouvelles.

Bear Market Factor

Pour déterminer le "Bear Market Factor", nous analysons le comportement d'un titre dans les marchés baissiers, d'où le nom, "Bear Market Factor".

Le "Bear Market Factor" exprime en point de base la différence moyenne entre les mouvements du prix de l'action et ceux du marché de référence; cette mesure est effectuée sur 52 semaines glissantes en intervalle bi-hebdomadaire et uniquement lors des séances baissières de l'indice.

Plus le "Bear Market Factor" est élevé, plus la valeur augmente les baisses de marchés.

Un "Bear Market Factor" très négatif signifie que le titre est plus résistant aux pertes dans les marchés baissiers.

Sensibilité

L'évolution du prix des actions est généralement très volatile et peut entraîner une perte totale. Basée sur leur comportement historique, les actions sont classées par niveau de sensibilité. Ces niveaux de sensibilité sont à considérer uniquement en comparaison historique et par rapport à d'autres actions. Retenez que même notées « low sensitivity » (sensibilité faible), les actions restent des investissements à haut risque et peuvent perdre jusqu'à la totalité de leur valeur; les comportements passés ne préjugent pas des performances futures et ne sont pas constants dans le temps.

La "Sensibilité" est déterminée en mesurant le "Bear Market Factor" et le "Bad News Factor" contre son indice de référence.

Il y a trois types de "Sensibilité" :

- Le niveau "Sensibilité faible" où les points sont représentés sur des niveaux plus bas que le point moyen de la référence monde.
- Le niveau "Sensibilité moyenne" où les points sont représentés sur des niveaux plus hauts que le point moyen de la référence monde, mais plus bas qu'une déviation standard.
- Le niveau "Sensibilité élevé" où les points sont représentés sur des niveaux plus haut qu'une déviation standard.

Volatilité 12 M

La volatilité mesure les amplitudes de mouvement haussier et baissier d'un titre ou d'un indice. La volatilité 12 M indique la volatilité moyenne pendant les derniers 12 mois.

% de titres à la hausse

Il s'agit du pourcentage de titres, composant un indice, qui ont une Tendance Technique à moyen terme positive. A titre d'exemple, si l'agrégat Technology / World, qui est composé de 458 titres, affiche 8% de titres en tendance haussière, cela signifie que 38 titres au sein de cet agrégat ont une Tendance technique à moyen terme positive.

Beta

Le Beta est souvent utilisé comme mesure de sensibilité. Lorsqu'il est plus grand que 100, cela signifie qu'un titre est plus volatil que son indice de référence.

Corrélation

La corrélation est le degré de similitude de fluctuation d'un titre par rapport à son indice de référence. Il s'agit en fait du % de mouvements expliqués par le mouvement de l'indice.

Avertissement:

ce rapport vous est proposé à titre d'information uniquement et ne constitue ni ne contient aucune incitation, recommandation ou offre d'achat ou de cession de quelque valeur mobilière que ce soit. Ce rapport a été établi à partir de sources que nous estimons dignes de foi mais n'offre aucune garantie quant à l'exactitude et à l'exhaustivité des informations, appréciations et indications de prix qu'il contient. Les performances passées ne préjugent pas des performances futures.

Si la monnaie d'investissement diffère de la monnaie de l'instrument d'investissement, les fluctuations monétaires peuvent avoir une forte influence sur la performance de l'instrument d'investissement, de sorte que la performance peut être sensiblement supérieure ou inférieure.

Plus d'informations : www.thescreener.com/fr/home/method/

Price data, financial ratios and earnings estimates provided by REFINITIV