



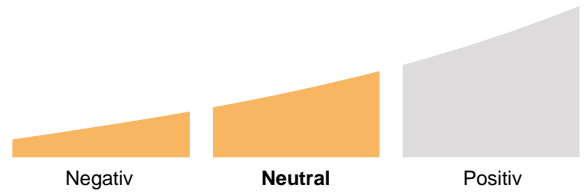
Im Sektor Mobile Kommunikation sind ca. 45% der Börsenmarktkapitalisierung der Branche Telekommunikation vertreten und ca. 1% des globalen Marktes. theScreener analysiert 57 Gesellschaften in diesem Sektor.

Der Sektor befindet sich 11% unter seinem 52 Wochen Hoch und 3% über dem 52 Wochen Tief (halbwöchentliche Schlusskurse).

Performance seit dem 5. Oktober 2021: -3,5% gegenüber von -7,4% der Branche Telekommunikation und -10,3% bei TSC_World.

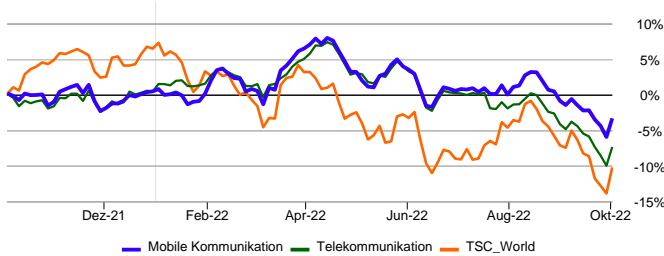
Gegenwärtig liegen 17,5% der Titel in einem Aufwärtstrend.

Gesamteindruck



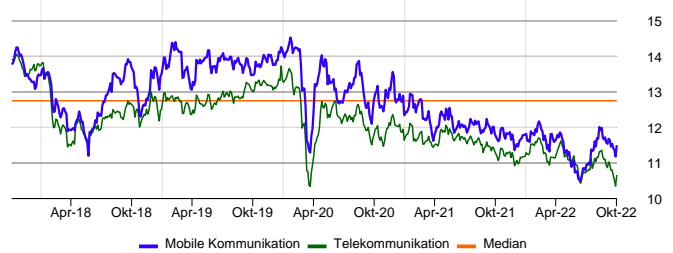
	Markt Wert	Perf YtD	Anzahl Aktien	Börs.-Kap. (\$ Mia.)	Sterne	Sensitivität	LF P/E	LF Wachstum	Rel. Perf	Div	Gesamteindruck
Mobile Kommunikation (WO)	137,38	-3,8%	57	969,63	★★★★		11,5	16,4%	1,1%	3,8%	
Telekommunikation (WO)	69,41	-7,8%	124	2.083,99	★★★★		10,6	11,4%	0,4%	4,7%	
TSC_World (WO)	370,33	-15,7%	6.550	84.130,65	★★★★		10,1	16,2%	-3,0%	3,0%	

Performance 5. Oktober 2021 - 4. Oktober 2022



"Kurs-Gewinn-Verhältnis" - Entwicklung seit fünf Jahren

Der erwartete P/E-Wert (Kurs-Gewinn-Verhältnis) basiert auf den gewichteten Werten der zugrunde liegenden Unternehmen. Er liegt aktuell unter seinem langfristigen Mittel von 12,7.



Preisentwicklung ★

Um festzustellen ob ein Sektor fair bewertet ist, kombinieren wir die PEG Methode, welche das prognostizierte Gewinnwachstum mit dem bezahlten Kurs/Gewinnverhältnis vergleicht, mit unseren Erfahrungswerten.

Auf dieser Basis scheint der Sektor stark unterbewertet.

Das W/PE-Verhältnis liegt über 1.6. Einige Unternehmen dieses Sektors befinden sich in einer Ausnahmesituation.

Tendenz der Gewinnrevisionen ★

Achtung: Über sieben Wochen betrachtet haben die Analysten ihre Wachstumsprognosen um -1,8% nach unten revidiert. Dieser negative Trend hat am 8. Juli 2022 bei einem Niveau von 143,1 eingesetzt.

Technische Tendenz und Stärke ★★

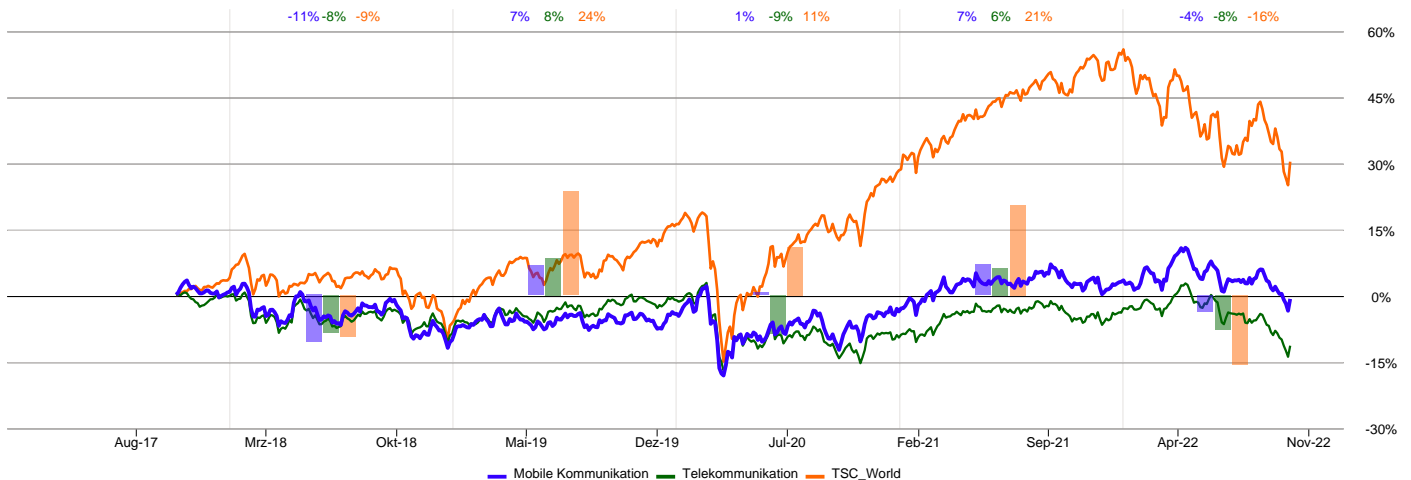
Der technische Trend (40 Tage) ist seit dem 2. September 2022 negativ. Um eine Trendwende auszulösen, müsste der Sektor um mindestens 4% steigen.

Checkliste

Nyon, 05-Okt-2022 06:30 GMT+1

Gesamteindruck		Neutral
Sterne	★★★★	Geringes Interesse seit dem 2. September 2022.
Gewinnrevisionen	★	Negative Analystenhaltung seit dem 8. Juli 2022
Potenzial	★	Stark unterbewertet
MF Tech. Trend	★	Negativer Marktrend seit dem 2. September 2022
Rel. Perf	★	vs. TSC_World
Sensitivität		Seit dem 4. Februar 2022 als unterdurchschnittlich sensitiv eingestuft.

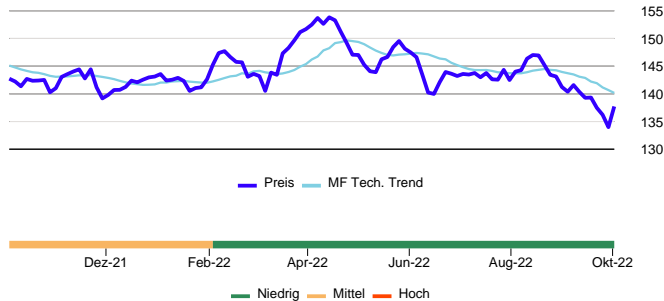
Performance 6. Oktober 2017 - 4. Oktober 2022



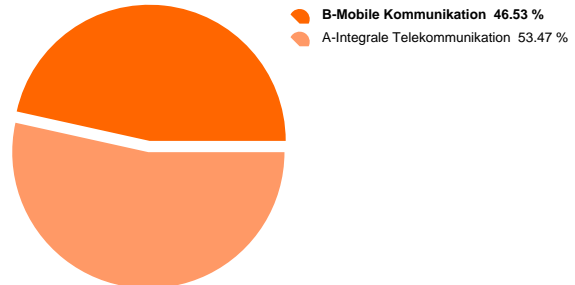


	Markt Wert	Perf YtD	Anzahl Aktien	Börs.-Kap. (\$ Mia.)	Sterne	Sensitivität	LF P/E	LF Wachstum	Rel. Perf	Div	Gesamteindruck
Mobile Kommunikation (WO)	137,38	-3,8%	57	969,63	★★★★☆		11,5	16,4%	1,1%	3,8%	

Preis & Sensitivitätsentwicklung



Branchenaufteilung Telekommunikation



Volatilität

Die Volatilität (Stärke der Schwankungen einer Aktie oder eines Indexes während eines Zeitraums) wird oft als Sensitivitäts-Indikator verwendet. Eine hohe Volatilität kann als Warnsignal betrachtet werden.

Im letzten Monat lag die Volatilität mit 14,8% über dem Durchschnitt der letzten Jahre von 10,7%. Die kurzfristigen Preisschwankungen deuten auf eine gewisse Marktunsicherheit hin.

Über ein Jahr betrachtet liegt die Volatilität des Sektors mit 10,5% nahe derjenigen der Branche Telekommunikation mit 9,7%. Die Kursschwankungen des Sektors sind denen der Branche ähnlich.

Sensitivitätsprofil bei sinkenden Märkten

Der "Bear Market Factor" misst das Verhalten bei nachgebenden Märkten. Der Sektor Mobile Kommunikation hat dabei die Tendenz allgemeine Abwärtsbewegungen des TSC_World abzuschwächen.

Es ist das typische Verhalten eines defensiven Sektors bei Marktkorrekturen. Konkret hat der Sektor Mobile Kommunikation Indexrückgänge bisher um durchschnittlich -1,24% weniger stark nachvollzogen.

Sensitivitätsprofil bei steigenden Märkten

Der «Bad News Factor» misst Rückschläge des Sektors bei steigenden Märkten.

Der Sektor Mobile Kommunikation zeigte sich bisher wenig anfällig auf unternehmensspezifische Probleme.

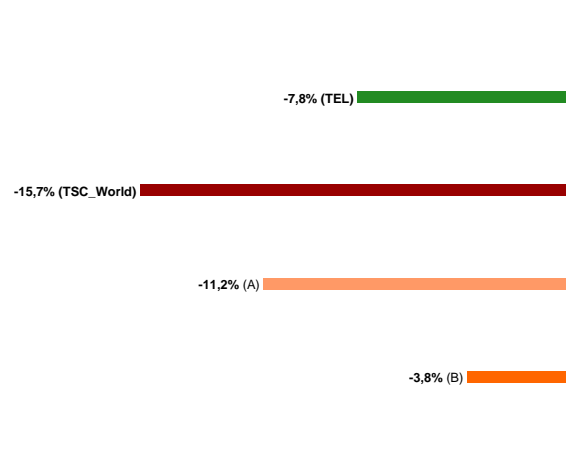
Sank der Sektor in einem steigendem Umfeld, betrug seine mittlere Abweichung -1,54%.

Zusammenfassung der Sensitivitätsanalyse

Der Sektor Mobile Kommunikation ist aktuell als defensiv eingestuft. Sowohl der "Bear Market" als auch der "Bad News" Faktor weisen unterdurchschnittliche Werte auf.

Mit 53,5% der Marktkapitalisierung stellt der Sektor Festnetztelefonie den grössten Sektor der Branche Telekommunikation dar. Das Gewicht des kleinsten Sektors "Mobile Kommunikation" beträgt noch 46,5%.

Die Entwicklung der Sektoren 2022



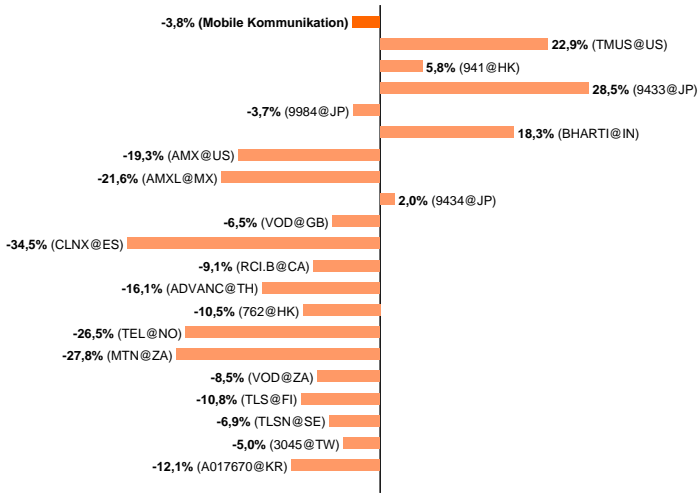
Der Sektor Mobile Kommunikation verzeichnete 2022 eine Kursentwicklung von -3,8% im Vergleich zu -7,8% bei der Branche Telekommunikation. Die Branche setzt sich aus 2 Sektoren zusammen deren Schwankungen zwischen -15,7% und -3,8% lagen.



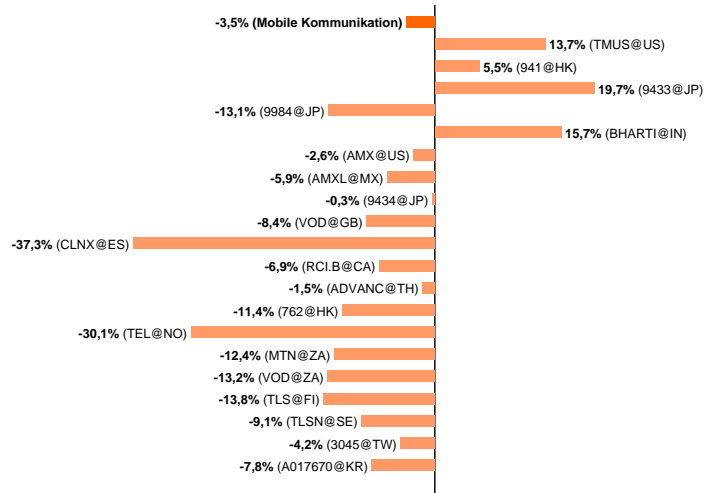
	Markt Wert	Perf YtD	Anzahl Aktien	Börs.-Kap. (\$ Mia.)	Sterne	Sensitivität	LF P/E	LF Wachstum	Rel. Perf	Div	Gesamteindruck
Mobile Kommunikation (WO)	137,38	-3,8%	57	969,63	★★★★☆		11,5	16,4%	1,1%	3,8%	

Performance der 20 grössten Unternehmen:

Performance seit Jahresbeginn



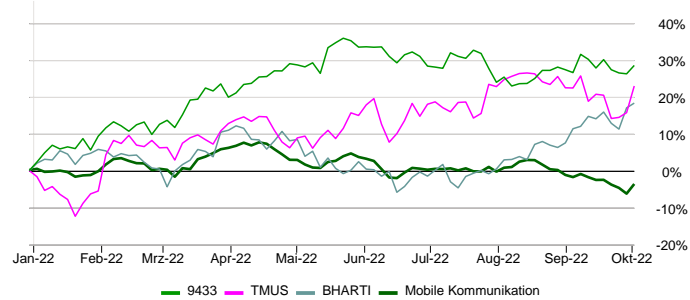
12-Monats-Performance



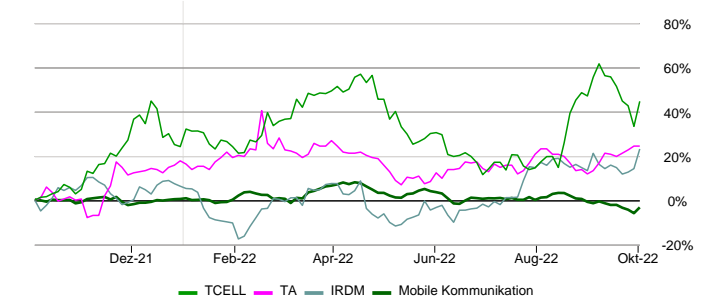
Die Details zu den hier präsentierten Abkürzungen finden sich auf Seite 6

Die Details zu den hier präsentierten Abkürzungen finden sich auf Seite 6

Top Aktien 2022



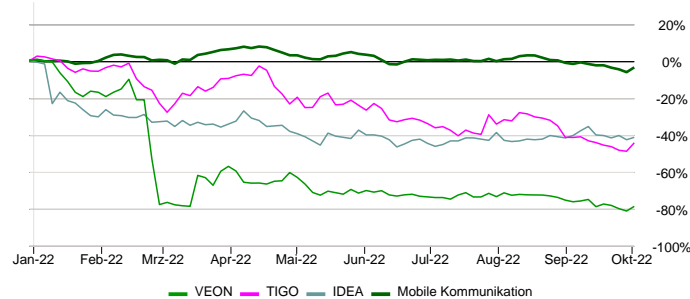
Top Aktien über 12 Monate



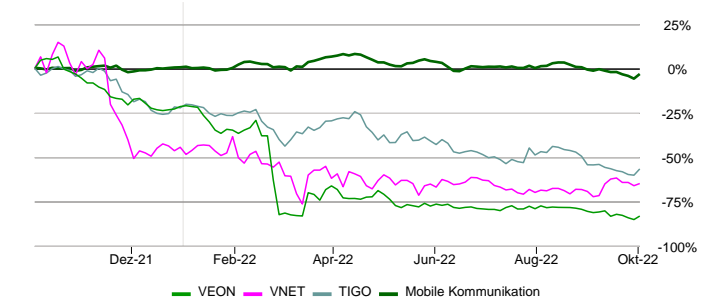
Die Sektorperformance 2022 betrug -3,8%. Während dieser Zeit erzielten die drei erfolgreichsten Aktien, KDDI (9433), T-MOBILE US (TMUS) und BHARTI AIRTEL (BHARTI) eine Entwicklung von 28,5%, 22,9% und 18,3%.

In den vergangenen 12 Monaten betrug die Sektorperformance -3,5%. Die drei besten Aktien, TURKCELL ILETISIM (TCELL), TRUE CORPORATION (TA) und IRIDIUM COMMUNICATIONS (IRDM) wiesen eine Performance von 44,6%, 24,4% und 23,1% auf.

Flop Aktien 2022



Flop Aktien über 12 Monate



Die Aktien VEON LTD (VEON), MILLICOM INTL.CELU.SA (TIGO) und VODAFONE IDEA (IDEA) wiesen mit -78,8%, -44,4% und -41,4% die schlechteste Performance 2022 auf. Der Durchschnittswert des Sektors Mobile Kommunikation lag bei -3,8%.

Die drei Aktien mit der schlechtesten Performance der vergangenen 12 Monate waren VEON LTD (VEON), VNET GROUP INCO (VNET) und MILLICOM INTL.CELU.SA (TIGO) mit -83,3%, -65,0% und -56,8%. Die Performance des Sektors Mobile Kommunikation betrug -3,5%.

Es sind nur Gesellschaften mit einer Börsenkapitalisierung von über \$ 500 Mio. aufgeführt.



Die Auswahl der Aktien in den nachfolgenden Listen wurde spezifisch für dieses Wertall zusammengestellt. Die Vorschläge berücksichtigen jedoch weder die finanziellen Verhältnisse des Lesers, noch dessen Risikoneigung. Ob und wenn ja in welchem Umfang Aktien für den Leser geeignete Anlagen darstellen, kann hier nicht beurteilt werden. Wenden Sie sich hierfür bitte an Ihren persönlichen Berater.

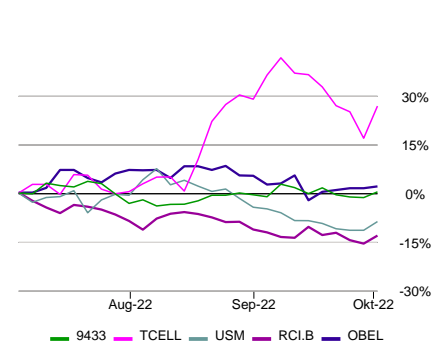
Beachtenswerte Aktien

Firmenname	Markt	Branche	Top Bewertung	Defensive Aktien	Hohe Dividenden	Tiefe KGVs
AMERICA MOVIL SA	US	Telekommunikation			✓	
CHINA MOBILE	HK	Telekommunikation		✓		✓
CHINA UNICOM (HK.) LTD.	HK	Telekommunikation		✓		✓
ETIHAD ETISALAT	SA	Telekommunikation			✓	
FAR EASTONE TELECOM	TW	Telekommunikation		✓		
KDDI	JP	Telekommunikation	✓		✓	
LG UPLUS	KR	Telekommunikation			✓	✓
MILLICOM INTL.CELU. SDR	SE	Telekommunikation				✓
ORANGE BELGIUM	BE	Telekommunikation	✓		✓	
ROGERS COMMUNICATION	CA	Telekommunikation	✓			
SK TELECOM	KR	Telekommunikation		✓		
TURKCELL ILETISIM	TR	Telekommunikation	✓	✓		✓
UNITED STATES CELLULAR	US	Telekommunikation	✓			

Die Aktien mit dem besten Gesamteindruck

Symbol Markt	Name Sparte	Kurs Währng.	Börs.-Kap. (\$ Mia.)	7Wo-Ertr.-Veränd.	Sterne	Sensitivität	Gesamteindruck
9433 JP	KDDI Mobile Kommunikation	4.319,00 JPY	68,85	1,1%	★★★★★		
TCELL TR	TURKCELL ILETISIM Mobile Kommunikation	21,50 TRY	2,55	19,9%	★★★★★		
USM US	UNITED STATES CELLULAR Mobile Kommunikation	26,82 USD	2,29	17,1%	★★★★★		
RCI.B CA	ROGERS COMMUNICATION Mobile Kommunikation	54,77 CAD	20,45	9,6%	★★★★★		
OBEL BE	ORANGE BELGIUM Mobile Kommunikation	18,10 EUR	1,08	7,3%	★★★★★		

Entwicklung der letzten 3 Monate



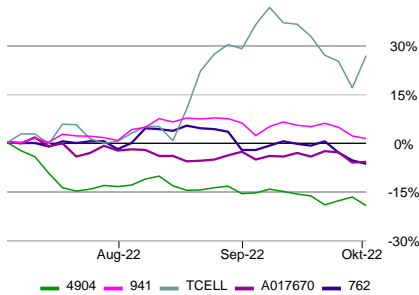
Der Gesamteindruck resultiert aus dem Zusammenspiel verschiedener Kriterien. Er kombiniert fundamentale Faktoren wie (P/E, Wachstum, Gewinnrevisionen, Dividendenerträge usw.), technische Indikatoren (Trend und relative Performance) sowie Sensitivitätsfaktoren (das Verhalten der Aktie bei Marktproblemen und bei spezifischen Ereignissen). Es werden nur Unternehmen angezeigt mit einer minimalen Börsenkapitalisation von US\$ 1 Mrd., welche zudem folgende Kriterien erfüllen: Der Gesamteindruck ist mindestens neutral, die Aktie hat zwei oder mehr Sterne und das Sensitivitätsniveau liegt bei "tief" oder "mittel". Bei mehreren Aktien mit gleichem Gesamteindruck hat jene mit den besten 7-wöchigen Gewinnrevisionen den Vorrang.



	Markt Wert	Perf YtD	Anzahl Aktien	Börs.-Kap. (\$ Mia.)	Sterne	Sensitivität	LF P/E	LF Wachstum	Rel. Perf	Div	Gesamteindruck
Mobile Kommunikation (WO)	137,38	-3,8%	57	969,63	★★★★☆		11,5	16,4%	1,1%	3,8%	

Die defensivsten Werte

Entwicklung der letzten 3 Monate



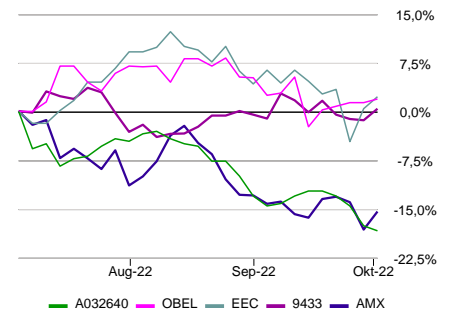
Symbol Markt	Name Sparte	Kurs Währg.	Börs.-Kap. (\$ Mia.)	Bear Market Factor	Sterne	Sensitivität	Gesamteindruck
4904 TW	FAR EASTONE TELECOM Mobile Kommunikation	70,10 TWD	7,19	-191	★★★★☆		
941 HK	CHINA MOBILE Mobile Kommunikation	49,50 HKD	137,72	-173	★★★★☆		
TCELL TR	TURKCELL ILETISIM Mobile Kommunikation	21,50 TRY	2,55	-172	★★★★☆		
A017670 KR	SK TELECOM Mobile Kommunikation	50.900,00 KRW	7,81	-151	★★★★☆		
762 HK	CHINA UNICOM (HK.) LTD. Mobile Kommunikation	3,49 HKD	13,60	-137	★★★★☆		

Die Bewertung der Sensitivität basiert vor allem auf zwei Kriterien, nämlich dem bisherigen "Verhalten der Aktie bei sinkendem Markt" (Bear Market Factor) und der "Anfälligkeit bei spezifischen Ereignissen" (Bad News Factor). Jede Aktie wird einer der drei Stufen "tief", "mittel" oder "hoch" zugewiesen. Aus der Kombination der beiden Kriterien resultieren schliesslich die angegebenen defensivsten Titel. Um einen hohen praktischen Nutzen zu gewährleisten, werden ausschliesslich Werte aufgeführt mit einer Börsenkapitalisierung von über US\$ 1 Mrd., mindestens zwei Sternen, einem Gesamteindruck von neutral bis positiv sowie einem tiefen bis mittleren Sensitivitätsniveau. Bei gleichem Gesamteindruck entscheidet der "Bear Market Factor" über die Auswahl.

Aktien mit attraktiver Dividende

Symbol Markt	Name Sparte	Kurs Währg.	Börs.-Kap. (\$ Mia.)	Div	Sterne	Sensitivität	Gesamteindruck
A032640 KR	LG UPLUS Mobile Kommunikation	10.650,00 KRW	3,26	6,5%	★★★★☆		
OBEL BE	ORANGE BELGIUM Mobile Kommunikation	18,10 EUR	1,08	3,6%	★★★★☆		
EEC SA	ETIHAD ETISALAT Mobile Kommunikation	36,25 SAR	7,43	3,3%	★★★★☆		
9433 JP	KDDI Mobile Kommunikation	4.319,00 JPY	68,85	3,2%	★★★★☆		
AMX US	AMERICA MOVIL SA Mobile Kommunikation	17,03 USD	54,15	3,0%	★★★★☆		

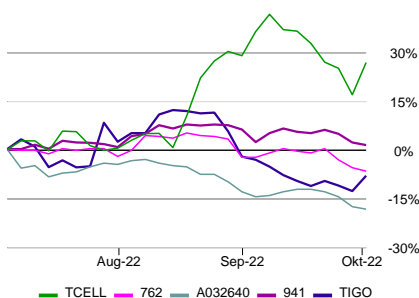
Entwicklung der letzten 3 Monate



Bei der Auswahl der Aktien dieser Kategorie wurde primär die für die nächsten 12 Monate erwartete Dividendenrendite berücksichtigt. Die Selektion beschränkt sich dabei auf Unternehmen, welche die Dividende mit maximal 70% ihres prognostizierten Gewinns bezahlen können. So sollen nur Unternehmen aufgeführt werden, bei welchen eine Kontinuität der Dividendenzahlung wahrscheinlich erscheint. Auch in diesem Profil wird ein Minimum von 2 Sternen und ein Marktwert von über einer Milliarde USD verlangt.

Die Aktien mit dem tiefsten P/E

Entwicklung der letzten 3 Monate



Symbol Markt	Name Sparte	Kurs Währg.	Börs.-Kap. (\$ Mia.)	LF P/E	Sterne	Sensitivität	Gesamteindruck
TCELL TR	TURKCELL ILETISIM Mobile Kommunikation	21,50 TRY	2,55	2,5	★★★★☆		
762 HK	CHINA UNICOM (HK.) LTD. Mobile Kommunikation	3,49 HKD	13,60	5,0	★★★★☆		
A032640 KR	LG UPLUS Mobile Kommunikation	10.650,00 KRW	3,26	5,4	★★★★☆		
941 HK	CHINA MOBILE Mobile Kommunikation	49,50 HKD	137,72	6,5	★★★★☆		
TIGO SE	MILLICOM INTL.CELU. SDR Mobile Kommunikation	135,20 SEK	2,14	6,5	★★★★☆		

Das Kurs-Gewinn Verhältnis KGV (engl. price/earnings oder P/E) zeigt auf, ob der Kurs einer Aktie im Verhältnis zum erzielten oder erwarteten Gewinn günstig ist. Die Tabelle verwendet die erwarteten Gewinne. Fundamentalinvestoren setzen unter anderem auf Aktien mit unterdurchschnittlichem P/E, da diesen Werten überdurchschnittliches Aufholpotenzial zugeschrieben wird. Um einen hohen praktischen Nutzen zu gewährleisten, werden hier nur Werte mit einer Börsenkapitalisierung von über US\$ 1 Mrd. aufgeführt mit mindestens zwei Sternen, einem Gesamteindruck von neutral bis positiv sowie einem tiefen bis mittleren Sensitivitätsniveau. Wenn mehrere Aktien dasselbe P/E aufweisen, entscheiden die 7-wöchigen Gewinnrevisionen über die Reihenfolge.



	Markt Wert	Perf YtD	Anzahl Aktien	Börs.-Kap. (\$ Mia.)	Sterne	Sensitivität	LF P/E	LF Wachstum	Rel. Perf	Div	Gesamteindruck
Mobile Kommunikation (WO)	137,38	-3,8%	57	969,63	★★★★☆		11,5	16,4%	1,1%	3,8%	

Die 20 Unternehmen mit dem grössten Marktwert

Symbol Markt	Name Sparte	Kurs Währg.	Perf YtD	Börs.-Kap. (\$ Mia.)	Sterne	Sensitivität	LF P/E	LF Wachstum	Rel. Perf	Div	Gesamteindruck
TMUS US	T-MOBILE US Mobile Kommunikation	142,54 USD	22,9%	178,75	★★★★★		14,8	62,1%	3,8%	0,0%	
941 HK	CHINA MOBILE Mobile Kommunikation	49,50 HKD	5,8%	137,72	★★★★☆		6,5	6,2%	7,7%	9,3%	
9433 JP	KDDI Mobile Kommunikation	4.319,00 JPY	28,5%	68,85	★★★★★		12,0	9,4%	3,3%	3,2%	
9984 JP	SOFTBANK GROUP Mobile Kommunikation	5.235,00 JPY	-3,7%	62,44	★★★★☆		13,8	5,9%	-2,3%	0,8%	
BHARTI IN	BHARTI AIRTEL Mobile Kommunikation	808,70 INR	18,3%	57,17	★★★★☆		18,9	47,0%	11,3%	0,4%	
AMX US	AMERICA MOVIL SA Mobile Kommunikation	17,03 USD	-19,3%	54,15	★★★★☆		11,3	10,5%	0,6%	3,0%	
AMXL MX	AMERICA MOVIL SA Mobile Kommunikation	17,00 MXN	-21,6%	54,15	★★★★☆		8,8	12,0%	-2,4%	3,8%	
9434 JP	SOFTBANK Mobile Kommunikation	1.483,50 JPY	2,0%	49,16	★★★★☆		12,9	7,4%	-0,1%	5,8%	
VOD GB	VODAFONE GROUP PLC. Mobile Kommunikation	104,98 GBp	-6,5%	33,12	★★★★☆		10,6	8,9%	-4,7%	7,0%	
CLNX ES	CELLNEX TELECOM Mobile Kommunikation	33,55 EUR	-34,4%	22,69	★★★★☆		310,6	229,2%	-9,5%	0,2%	
RCI.B CA	ROGERS COMMUNICATION Mobile Kommunikation	54,77 CAD	-9,1%	20,45	★★★★☆		11,7	11,9%	-2,5%	3,6%	
ADVANC TH	ADVANCED INFO SER.PCL. Mobile Kommunikation	193,00 THB	-16,1%	15,29	★★★★☆		17,8	13,6%	4,6%	4,2%	
762 HK	CHINA UNICOM (HK.) LTD. Mobile Kommunikation	3,49 HKD	-10,5%	13,60	★★★★☆		5,0	6,6%	7,8%	9,2%	
TEL NO	TELENOR Mobile Kommunikation	101,85 NOK	-26,5%	13,55	★★★★☆		13,4	6,7%	-2,9%	8,8%	
MTN ZA	MTN GROUP Mobile Kommunikation	123,31 ZAR	-27,8%	13,17	★★★★☆		7,1	12,0%	-0,8%	3,2%	
VOD ZA	VODACOM GROUP Mobile Kommunikation	123,13 ZAR	-8,5%	12,81	★★★★☆		10,9	9,0%	-2,5%	6,3%	
TLS FI	TELIA COMPANY (FRA) Mobile Kommunikation	3,07 EUR	-10,8%	12,37	★★★★☆		15,3	14,5%	-9,3%	6,5%	
TLSN SE	TELIA COMPANY AB Mobile Kommunikation	32,95 SEK	-6,9%	12,37	★★★★☆		15,2	14,6%	-9,6%	6,6%	
3045 TW	TAIWAN MOBILE Mobile Kommunikation	95,00 TWD	-5,0%	10,53	★★★★☆		20,8	13,7%	4,2%	4,6%	
A017670 KR	SK TELECOM Mobile Kommunikation	50.900,00 KRW	-12,1%	7,81	★★★★☆		9,0	6,8%	4,4%	6,8%	

Legende - Aktien

Gesamteindruck

Das theScreener Rating basiert auf einer multifaktoriellen Analyse, welche technische, fundamentale, sensitivitäts- und umfeldbezogene Kriterien berücksichtigt.

Das theScreener Rating-System umfasst 5 Stufen:

- : **Positiv**, fast alle oder alle Faktoren sind positiv
- : **Eher Positiv**, die Mehrheit der Faktoren ist positiv
- : **Neutral**, Gleichgewicht zwischen positiven und negativen Faktoren
- : **Eher Negativ**, die Mehrheit der Faktoren ist negativ
- : **Negativ**, fast alle oder alle Faktoren sind negativ

Das theScreener Rating-System für die Indizes und die Branchen umfasst 3 Stufen: Positiv, Neutral und Negativ.

Anzahl Aktien

Anzahl analysierter Aktien

Börs.-Kap. (\$ Mia.)

Diese Grösse berechnet sich, indem der Aktienpreis eines Unternehmens mit der Anzahl ausstehender Aktien multipliziert wird.

Potenzial

Unsere Potenzialeinschätzung gibt an, ob ein Titel zu einem hohen oder günstigen Preis gehandelt wird relativ zu seinen Ertragsaussichten.

Zur Beurteilung des theoretischen Potenzials stützen wir uns auf folgende Größen:

- Aktienkurs
- Ertrag
- Ertragsprognosen
- Dividenden

Durch Kombination dieser Größen erstellen wir die Potenzialeinstufung.

Es gibt fünf Potenzialeinschätzungen, die von stark unterbewertet bis zu stark überbewertet reichen.

Sterne

Das theScreener Sterne-Rating System ist so angelegt, dass Sie schnell qualitativ einwandfreie Titel, Branchen oder Indizes erkennen können.

Pro erfülltem Kriterium verteilt das Rating System einen Stern wie folgt:

- Ertr.-Veränd.-Trend = ★★★★★
- Potenzial = ★★★★★
- MF Tech. Trend = ★★★★★
- Relative Performance über 4 Wochen > 1% = ★★★★★

Eine Aktie wird mit maximal 4 Sternen bewertet.

Das schwächste Rating einer Aktie sind null Sterne

Eine Aktie behält einmal erworbene Sterne bis ...

- Ertr.-Veränd.-Trend negativ wird
- Potenzial negativ wird
- MF Tech. Trend negativ wird
- Relative Performance über 4 Wochen mehr als 1% negativ wird (< -1%)

Div

Der Wert zeigt in % die für die nächsten 12 Monate erwartete Dividendenrendite.

Die Farbe der Zahl der Dividendenrendite zeigt den Deckungsgrad der Dividende durch Gewinne an. Beispiel:

- 0%, keine Dividende
- 4%, die Dividende beträgt weniger als 40% der erwarteten Gewinne
- 4%, die Dividende beträgt zwischen 40% und 70% der erwarteten Gewinne
- 4%, für die Dividende müssen mehr als 70% der erwarteten Gewinne verwendet werden.

Gewinnrevisionen

Das Zeichen bedeutet, dass die Analysten in den letzten sieben Wochen ihre Gewinnerwartungen nach oben korrigiert haben (7Wo-Ertr.-Veränd. > 1%). Das Zeichen dagegen bedeutet, dass die Schätzwerte in den letzten sieben Wochen nach unten korrigiert wurden (7Wo-Ertr.-Veränd. < -1%).

Liegt der Ertragsveränderungs-Trend (7Wo-Ertr.-Veränd.) zwischen +1% und -1%, betrachten wir die Tendenz als neutral .

Das Symbol bedeutet, dass die letzten klaren Revisionen positiv waren.

Das Symbol bedeutet, dass die letzten klaren Revisionen negativ waren.

7Wo-Ertr.-Veränd

Kürzel für Ertragsveränderungstrend eines Titels über 7 Wochen. Der Wert 2,8 bedeutet, dass die Analysten in den letzten sieben Wochen ihre Gewinnerwartungen überprüft und um 2,8% angehoben haben. Ein negativer Wert bedeutet dagegen, dass die Ertragsprognosen herabgestuft worden sind.

W/PE-Verhältnis

Es handelt sich hier um die geschätzte Steigerung der künftigen Erträge (LF Wachstum) zuzüglich der in % angegebenen erwarteten Dividendenrendite, dividiert durch das geschätzte künftige Kurs-Gewinnverhältnis (LF P/E).

LF PE

Verhältnis des Preises zum langfristig erwarteten Gewinn.

LF Wachstum

Es handelt sich um die durchschnittliche geschätzte jährliche Steigerungsrate der zukünftigen Erträge des Unternehmens, in der Regel für die nächsten zwei bis drei Jahre.

MF Tech. Trend

Der «Mittelfristige Technische Trend» zeigt den gegenwärtigen Trend, der positiv , neutral oder negativ sein kann.

Ein technischer Trend liegt vor, wenn der neutrale Wert um mindestens 1,75% verlassen wird.

Das Symbol bedeutet, dass der letzte MF Tech. Trend positiv war.

Das Symbol bedeutet, dass der letzte MF Tech. Trend negativ war

4 Wochen (Relative) Performance

Dieser dividendenbereinigte Indikator zeigt die Performance eines Wertes relativ zum entsprechenden Index während der letzten vier Wochen an. Bei Indizes zeigt der Indikator die absolute Wertentwicklung über 4 Wochen an.

Bad News Factor

Dem «Bad News Factor» liegt die Analyse von Preisrückschlägen der Aktie bei allgemein steigenden Börsen während der letzten 12 Monate zugrunde. Die Gründe für die Kursabschläge sind nicht relevant. Erleidet eine Aktie einen absoluten Kursrückgang, während Ihr Referenzindex steigt, so belastet etwas Unternehmensspezifisches den Aktienkurs, daher der Name.

Der Bad News Factor zeigt die Abweichung der betrachteten Aktien pro Bad News Ereignis im Vergleich zum Referenzindex. Der Faktor wird in Basis Punkten pro Halbwöchegemessen und stellt den Durchschnittswert der letzten 52 Wochen dar. Je höher der Faktor, umso empfindlicher waren die Reaktionen auf "Bad News". Ein niedriger Faktor zeigt, dass in der Vergangenheit wenig nervös auf Negatives zum Unternehmen reagiert wurde.

Bear Market Factor

Dem «Bear Market Factor» liegt die Analyse des Kursverhaltens bei sinkenden Märkten zugrunde. Der Faktor misst den Unterschied zwischen der Bewegung des Aktienkurses und der des Gesamtmarktes (Referenzindex) bei sinkenden Märkten.

Die Basis bildet eine Beobachtungsperiode über die letzten 52 Wochen mit halbwochentlichen Intervallen.

Ein grosser "Bear Market Factor" deutet darauf hin, dass die Aktie auf negative Bewegungen des Referenzindex stark fallend reagiert hat.

Ein sehr negativer "Bear Market Factor" deutet auf ein defensives Profil hin: Die Aktie war von Baissen unterdurchschnittlich betroffen.

Sensitivität

Die Kursentwicklung von Aktien ist grundsätzlich mit hohen Risiken behaftet und kann starken Schwankungen unterliegen – bis hin zu einem Totalverlust. Aufgrund des historischen Verhaltens werden die Aktien in verschiedene Sensitivitätsstufen eingeteilt. Diese Sensitivitätsstufen verstehen sich ausschliesslich als relativer historischer Vergleichswert zu anderen Aktien. Grundsätzlich muss aber selbst bei als «wenig sensitiv» eingestuften Werten berücksichtigt werden, dass es sich um Aktien und damit um riskante Wertpapiere handelt und dass aus der Vergangenheit keine schlüssigen Folgerungen für die Zukunft gezogen werden können.

Die Sensitivitätsstufe wird festgelegt, indem der Bear Market Factor und der Bad News Factor der Aktie mit einem langjährigen internationalen Durchschnitt (Referenzwert) verglichen werden.

Es gibt drei verschiedene Sensitivitätsstufen:

- Geringe Sensitivität: Beide Sensitivitätswerte liegen unterhalb des Referenzwertes.
- Mittlere Sensitivität: Mindestens ein Sensitivitätswert liegt oberhalb des Referenzwertes, aber keiner der beiden Werte übersteigt den Durchschnitt um mehr als eine Standardabweichung.
- Hohe Sensitivität: Mindestens ein Sensitivitätswert liegt um mehr als eine Standardabweichung über dem Referenzwert.

Volatilität über 12 Monate

Die Volatilität misst die Stärke der Schwankungen einer Aktie oder eines Indexes während eines Zeitraumes. Die Volatilität über 12 Monate zeigt den Durchschnittswert während der letzten 12 Monate.

% steigender Werte

Es handelt sich hier um den Prozentsatz der Titel, die auf 40 Tage-Basis einen positiven technischen Trend verzeichnen. Wenn, beispielsweise, die Branche Technologie / Welt, welche 458 Titel umfasst, über 8% "Titel im Aufwärtstrend" verfügt, so bedeutet dies, dass 38 Aktien der Branche einen positiven Trend verzeichnen.

Beta

Beta wird oft als Mass für die Sensitivität verwendet. Ist es grösser als 100, so ist die Aktie volatil als ihr Referenzindex.

Korrelation

Die Korrelation misst den Grad der Übereinstimmung der Kursbewegungen einer Aktie mit der ihres Referenzindex.

Hinweis:

theScreener.com übernimmt keine Haftung für die Vollständigkeit, Richtigkeit und Aktualität der Angaben. Dieses Dokument dient ausschliesslich informativen Zwecken und stellt weder eine Anlageberatung, noch eine Anlagevermittlung oder eine sonstige Finanzdienstleistung dar. Die Kursentwicklung von Wertpapieren ist mit Risiken behaftet und kann starken Kursschwankungen unterliegen. Aus der Vergangenheit und den gemachten Angaben können keine Schlüsse für zukünftige Kursentwicklungen gezogen werden. Historische Renditeangaben sind keine Garantie für laufende und zukünftige Ergebnisse.

Wenn die Anlagevermittlung von der Währung des Anlageinstrumentes abweicht, können Währungsschwankungen die Wertentwicklung des Anlageinstrumentes stark beeinflussen, so dass diese deutlich höher oder niedriger ausfallen kann.

Mehr Informationen : www.thescreener.com/de/home/method/

Preisdaten, Finanzkennzahlen und Gewinnsschätzungen von REFINITIV.