



SP500

USA

Analyse vom 07-Dez-2022

Schlusskurs vom 06-Dez-2022

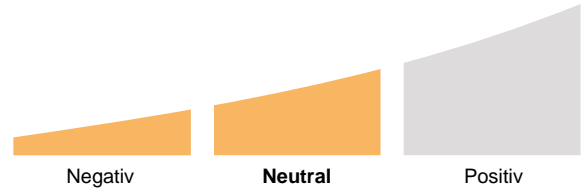
Der SP500 repräsentiert ca. 80% der amerikanischen Börsenmarktkapitalisierung mit insgesamt 499 durch theScreener analysierten Gesellschaften.

Der SP500 Index liegt 18% unter dem 52 Wochen Hoch und 10% über dem tiefsten Kurs.

Performance seit dem 7. Dezember 2021: -15,9% im Vergleich zu -8,6% des STOXX600 und -2,0% des NIKKEI225.

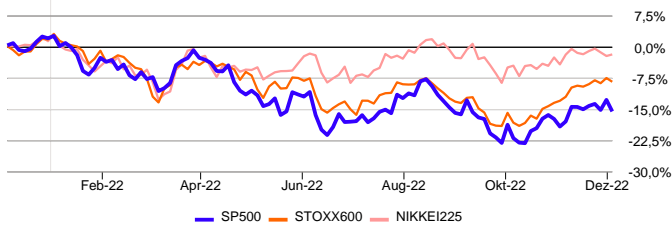
Aktuell tendieren 56,7% der Titel aufwärts.

Gesamteindruck



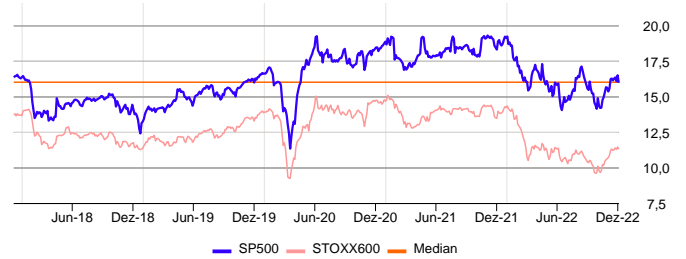
Index	Markt Wert	Perf YtD	Anzahl Aktien	Börs.-Kap. (\$ Mia.)	Sterne	Sensitivität	LF P/E	LF Wachstum	4-Wo. Perf.	Div	Gesamteindruck
SP500 (US)	3.941,26	-17,3%	499	35.053,48	★★★★☆		15,9	14,0%	4,5%	1,7%	
STOXX600 (EP)	438,92	-10,0%	590	13.713,31	★★★★☆		11,3	9,2%	5,3%	3,5%	
NIKKEI225 (JP)	27.885,87	-3,1%	219	3.532,68	★★★★★		10,9	9,8%	2,5%	2,8%	

Performance 7. Dezember 2021 - 6. Dezember 2022



"Kurs-Gewinn-Verhältnis"- Entwicklung seit 5 Jahren

Der erwartete P/E-Wert (Kurs-Gewinn-Verhältnis) basiert auf den gewichteten Werten der zugrunde liegenden Unternehmen. Historisch erscheint der P/E günstig, liegt er doch unter seinem Median von 16,0.



Preisentwicklung ★

Um festzustellen, ob ein Index fair bewertet ist, vergleichen wir das prognostizierte Gewinnverhältnis mit dem theoretisch fairen Wert gemäss dem Modell von Peter Lynch. Auf dieser Basis erscheint der Index leicht unterbewertet. Das W/PE-Verhältnis liegt über 0.9 und weist auf einen Preisabschlag gegenüber dem erwarteten Wachstum hin. Der Abschlag beträgt -8,4%.

Tendenz der Gewinnrevisionsen ★

Achtung: Über sieben Wochen betrachtet haben die Analysten ihre Wachstumsprognosen um -1,5% nach unten revidiert. Dieser negative Trend hat am 1. November 2022 bei einem Niveau von 3.856,1 eingesetzt.

Technische Tendenz und Relative Stärke ★★

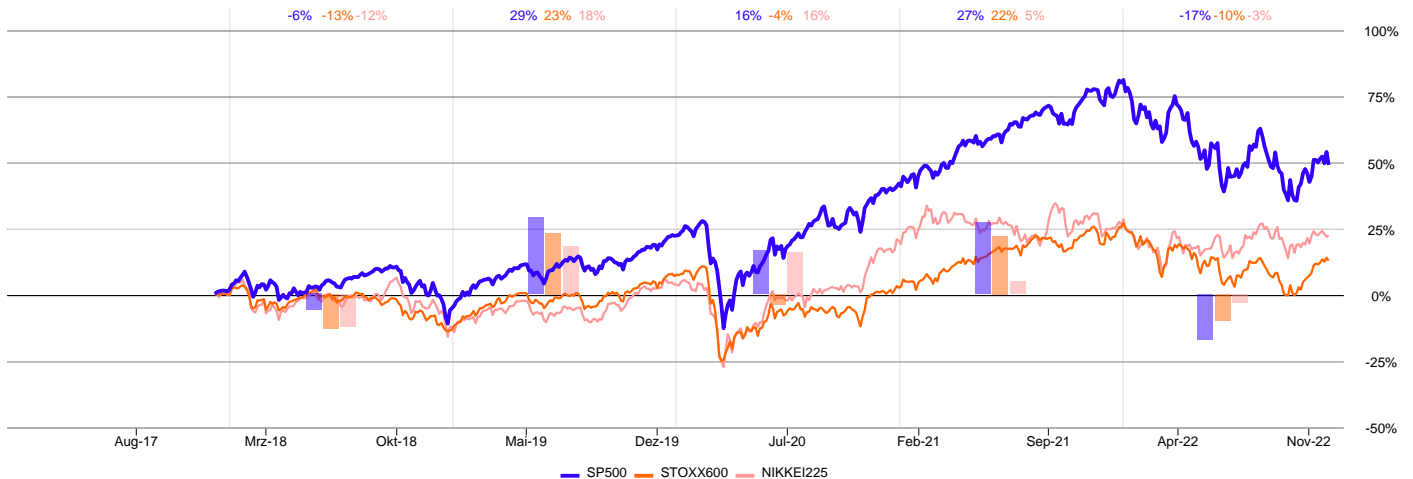
Der Index lag seit dem 28. Oktober 2022 in einem positiven technischen Trend. Aktuell liegt er aber wieder in der Nähe seines 40 tägigen gleitenden Durchschnitts und 3% oberhalb einer Trendwende ins Negative.

Checkliste

Nyon, 07-Dez-2022 06:30 GMT+1

Gesamteindruck	Neutral
Sterne	★★★★☆ Grosses Interesse seit dem 1. November 2022.
Gewinnrevisionsen	★ Negative Analystenhaltung seit 1. November 2022
Potenzial	★ Leicht unterbewertet
MF Tech. Trend	★ Neutraler Markttrend nach vorgängig (seit dem 28. Oktober 2022 anhaltender) positiver Phase
4-Wo. Perf.	★ Positive Performance über 4 Wochen
Sensitivität	Seit dem 6. Dezember 2022 als überdurchschnittlich sensitiv eingestuft.

Performance 8. Dezember 2017 - 6. Dezember 2022





SP500

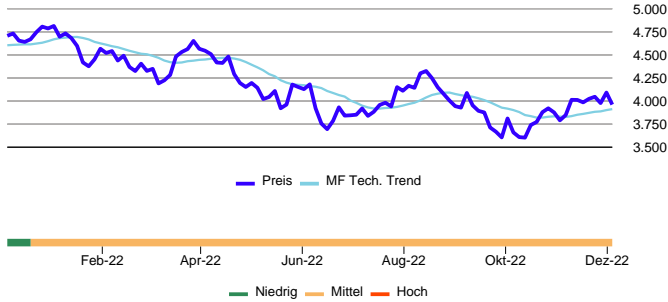
USA

Analyse vom 07-Dez-2022

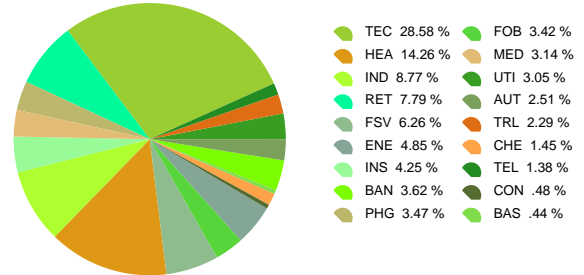
Schlusskurs vom 06-Dez-2022

Index	Markt Wert	Perf YtD	Anzahl Aktien	Börs.-Kap. (\$ Mia.)	Sterne	Sensitivität	LF P/E	LF Wachstum	4-Wo. Perf.	Div	Gesamteindruck
SP500 (US)	3.941,26	-17,3%	499	35.053,48	★★★★☆		15,9	14,0%	4,5%	1,7%	

Preis & Sensitivitätsentwicklung



Branchen im SP500



Volatilität

Wir verwenden die Volatilität (Stärke der Schwankungen einer Aktie oder eines Indexes während eines Zeitraums) als einen von mehreren Sensitivitäts-Indikatoren. Ein Index mit hoher Volatilität wird dabei als sensitiv betrachtet.

Während des letzten Monats lag die Volatilität mit 24,4% über dem Durchschnitt der letzten Jahre von 16,0%. Die starken kurzfristigen Preisschwankungen deuten auf eine gewisse Marktunsicherheit hin. Über ein Jahr betrachtet liegt die Volatilität mit 23,7% deutlich über derjenigen des STOXX600 Indexes von 18,5%. Die Preisschwankungen fallen hier deutlich höher aus als im europäischen Markt.

Sensitivitätsprofil bei sinkenden Märkten

Der "Bear Market Factor" misst das Verhalten bei nachgebenden Märkten. Der SP500 Index tendiert dazu, allgemeine Abwärtsbewegungen des TSC_World zu verstärken.

Er zeigte sich damit anfällig auf Weltmarktkorrekturen. Konkret hat der SP500 Rückgänge des TSC_World bisher um durchschnittlich 0,51% verstärkt.

Sensitivitätsprofil bei steigenden Märkten

Der «Bad News Factor» misst Rückschläge des regionalen Index bei international steigenden Märkten.

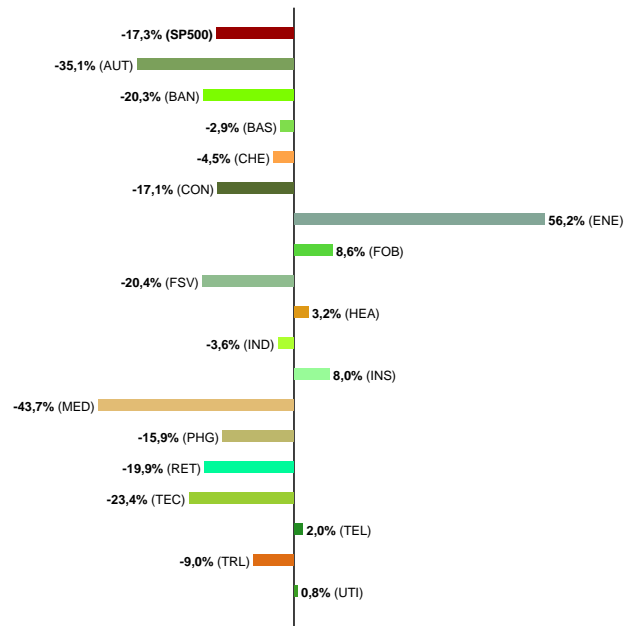
Der SP500 Index zeigte sich bisher wenig anfällig auf regionale Probleme. Sank der Index in einem steigendem Weltmarkt, betrug seine mittlere Abweichung -0,76%.

Zusammenfassung der Sensitivitätsanalyse

Allgemein wird die Sensitivität des SP500 Index als hoch eingeschätzt. Dies aufgrund des hohen Wertes beim "Bear Market Factor".

Unter den Aktien des SP500 verfügen die Technologie-Werte mit 28,6% über die grösste Börsenkaptalisierung. Es folgen Gesundheitswesen mit 14,3% sowie Industrielle Erzeugnisse & Dienstleistungen mit 8,8%.

Performance 2022 der amerikanischen Branchen



Der SP500 Index verzeichnete eine Performance von -17,3% seit Jahresbeginn. Die 18 Branchen wiesen in dieser Zeit Werte von -43,7% bis 56,2% auf.

AUT: Automobile & Zubehör
BAN: Geldinstitute
BAS: Rohstoffe

CHE: Chemie
CON: Baugewerbe & Werkstoffe
ENE: Öl & Gas

FOB: Nahrungsmittel & Getränke
FSV: Finanzdienstleistungen
HEA: Gesundheitswesen

IND: Industrie
INS: Versicherungen
MED: Medien

PHG: Privat- & Haushaltswaren
RET: Einzel- & Grosshandel
TEC: Technologie

TEL: Telekommunikation
TRL: Reisen & Freizeit
UTI: Versorger



SP500

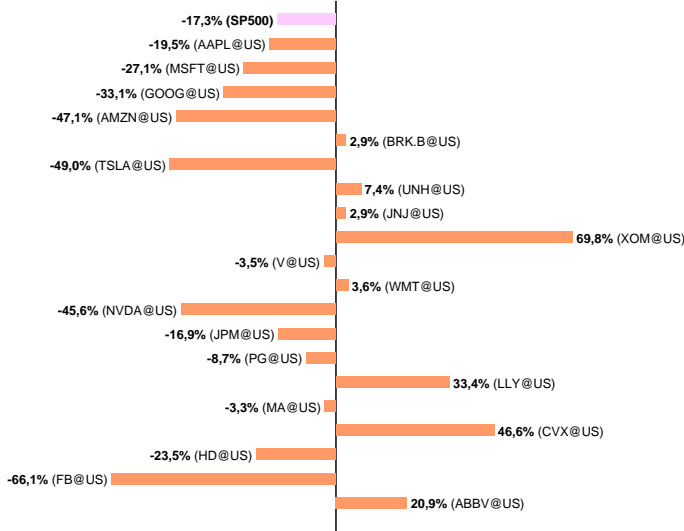
USA

Analyse vom 07-Dez-2022

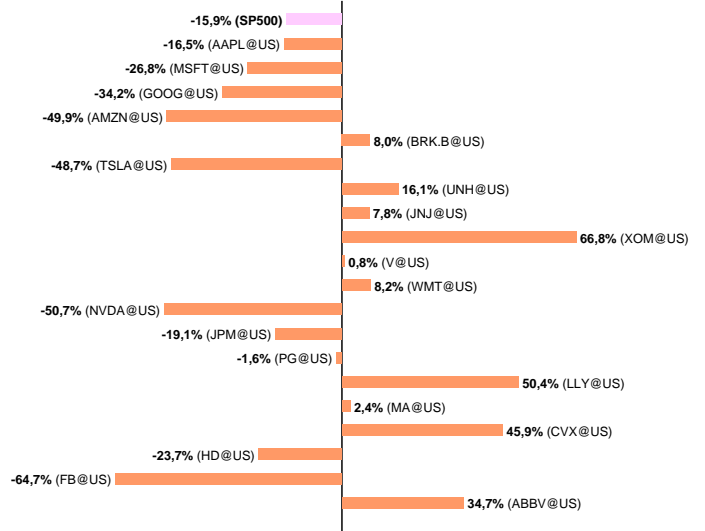
Schlusskurs vom 06-Dez-2022

Index	Markt Wert	Perf YtD	Anzahl Aktien	Börs.-Kap. (\$ Mia.)	Sterne	Sensitivität	LF P/E	LF Wachstum	4-Wo. Perf.	Div	Gesamteindruck
SP500 (US)	3.941,26	-17,3%	499	35.053,48	★★★★☆		15,9	14,0%	4,5%	1,7%	

Performance 2022 der 20 grössten Unternehmen



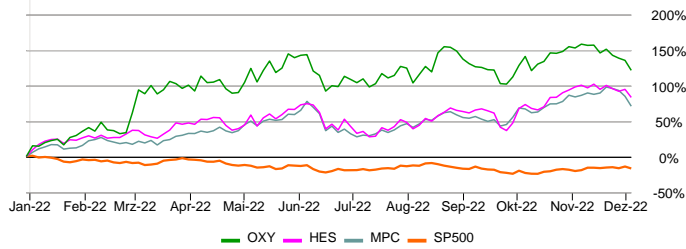
Die Performance der 20 grössten Unternehmen über 12 Monate



Die Abkürzungen finden sich auf Seite&6.

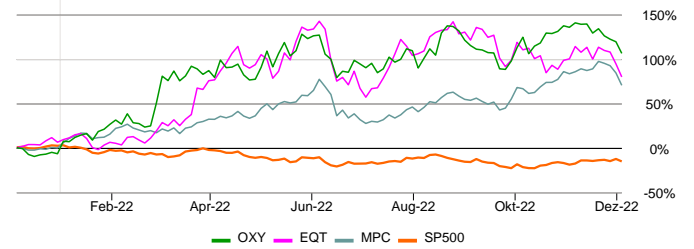
Die Abkürzungen finden sich auf Seite&6.

Top Aktien 2022



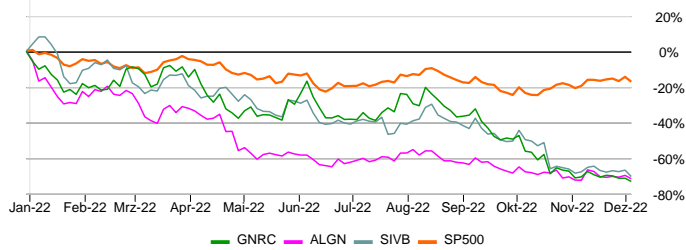
Die Indexperformance seit Jahresbeginn betrug -17,3%. Während dieser Zeit erzielten die drei erfolgreichsten Aktien, OCCIDENTAL PETROLEUM (OXY), HESS (HES) und MARATHON PETROLEUM (MPC) eine Entwicklung von 121,3%, 83,2% und 70,8%.

Top Aktien über 12 Monate



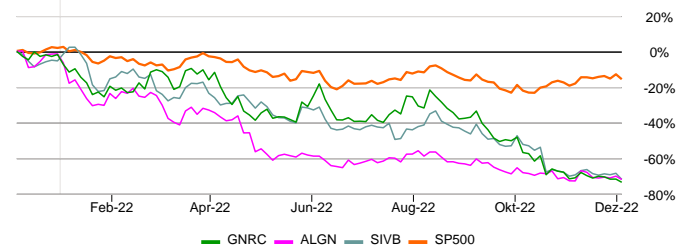
In den vergangenen 12 Monaten betrug die Indexperformance -15,9%. Die drei besten Aktien, OCCIDENTAL PETROLEUM (OXY), EQT (EQT) und MARATHON PETROLEUM (MPC) wiesen eine Performance von 106,1%, 79,6% und 70,2% auf.

Flop Aktien 2022



Die Aktien GENERAC HOLDINGS (GNRC), ALIGN TECHNOLOGY (ALGN) und SVB FINANCIAL GROUP (SIVB) wiesen mit -73,2%, -71,7% und -70,5% die schlechteste Performance seit Jahresbeginn auf. Der Vergleichswert des SP500 lag bei -17,3%.

Flop Aktien über 12 Monate



Die drei Aktien mit der schlechtesten Performance der vergangenen 12 Monate waren GENERAC HOLDINGS (GNRC), ALIGN TECHNOLOGY (ALGN) und SVB FINANCIAL GROUP (SIVB) mit -73,7%, -72,1% und -72,1%. Die Performance des SP500 betrug -15,9%.

AUT:Automobile & Zubehör
BAN:Geldinstitute
BAS:Rohstoffe

CHE:Chemie
CON:Baugewerbe & Werkstoffe
ENE:Öl & Gas

FOB:Nahrungsmittel & Getränke
FSV:Finanzdienstleistungen
HEA:Gesundheitswesen

IND:Industrie
INS:Versicherungen
MED:Medien

PHG:Privat- & Haushaltswaren
RET:Einzel- & Grosshandel
TEC:Technologie

TEL:Telekommunikation
TRL:Reisen & Freizeit
UTI:Versorger



Die nachfolgenden Listen zeigen eine Auswahl an Aktien mit besonderen, für viele Investoren interessanten, Eigenschaften. Die Auswahl stellt keine Empfehlung zum Kauf oder Verkauf jeglicher Wertpapiere dar. Die Auswahl kann weder die finanziellen Verhältnisse des Lesers, noch dessen Risikoneigung berücksichtigen. Ob, und wenn ja in welchem Umfang, Aktien für den Leser geeignete Anlagen darstellen, kann hier nicht beurteilt werden. Wenden Sie sich hierfür bitte an Ihren persönlichen Berater.

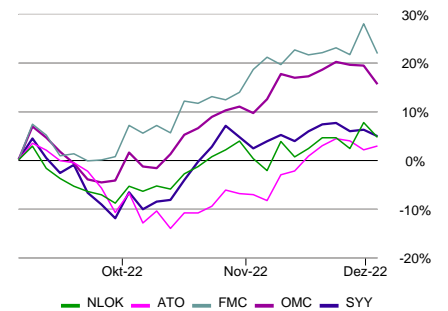
Beachtenswerte Aktien

Firmenname	Markt	Branche	Top Bewertung	Defensive Aktien	Hohe Dividenden	Tiefe KGVs
AMERICAN AIRLINES	US	Reisen & Freizeit				✓
AT&T	US	Telekommunikation			✓	
ATMOS ENERGY	US	Versorger	✓			
BRISTOL MYERS SQUIBB	US	Gesundheitswesen		✓		
DOW INC	US	Chemie			✓	
DXC TECHNOLOGY	US	Technologie				✓
FMC	US	Chemie	✓			
GEN DIGITAL	US	Technologie	✓			
GENERAL MILLS	US	Nahrungsmittel & Getränke		✓		
INTERNATIONAL PAPER	US	Rohstoffe			✓	
KELLOGG	US	Nahrungsmittel & Getränke		✓		
KRAFT HEINZ	US	Nahrungsmittel & Getränke		✓		
MERCK & COMPANY	US	Gesundheitswesen		✓		
OMNICOM GROUP	US	Medien	✓			
ORGANON	US	Gesundheitswesen				✓
SYSCO	US	Einzel- & Grosshandel	✓			
UNITED AIRLINES HOLDINGS	US	Reisen & Freizeit				✓
VIATRIS	US	Gesundheitswesen				✓
VICI PROPERTIES	US	Finanzdienstleistungen			✓	
WALGREENS BOOTS ALLIANCE	US	Einzel- & Grosshandel			✓	

Bester Gesamteindruck

Symbol Markt	Name Sparte	Kurs Währ.	Börs.-Kap. (\$ Mia.)	7Wo-Ertr.-Veränd.	Sterne	Sensitivität	Gesamteindruck
NLOK US	GEN DIGITAL Software	23,13 USD	15,39	28,3%	★★★★☆		
ATO US	ATMOS ENERGY Gasversorger	117,44 USD	16,55	16,1%	★★★★★		
FMC US	FMC Spezialitäten-Chemie	127,94 USD	16,12	11,2%	★★★★☆		
OMC US	OMNICOM GROUP Medien-Agenturen	76,13 USD	15,52	10,8%	★★★★★		
SY Y US	SYSCO Nahrungsmittel	84,26 USD	42,70	9,4%	★★★★☆		

Entwicklung der letzten 3 Monate



Der Gesamteindruck resultiert aus dem Zusammenspiel verschiedener Kriterien. Er kombiniert fundamentale Faktoren wie (P/E, Wachstum, Gewinnrevisionen, Dividenderträge usw.), technische Indikatoren (Trend und relative Performance) sowie Sensitivitätsfaktoren (das Verhalten der Aktie bei Marktproblemen und bei spezifischen Ereignissen). Es werden nur Unternehmen angezeigt mit einer minimalen Börsenkapitalisation von US\$ 1 Mrd., welche zudem folgende Kriterien erfüllen: Der Gesamteindruck ist mindestens neutral, die Aktie hat zwei oder mehr Sterne und das Sensitivitätsniveau liegt bei "tief" oder "mittel". Bei mehreren Aktien mit gleichem Gesamteindruck hat jene mit den besten 7-wöchigen Gewinnrevisionen den Vorrang.



SP500

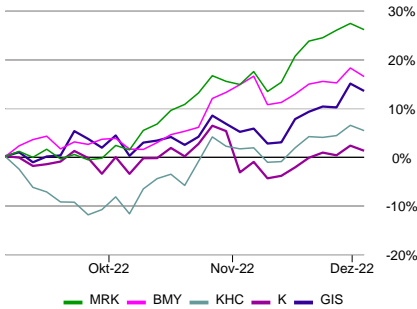
USA

Analyse vom 07-Dez-2022

Schlusskurs vom 06-Dez-2022

Index	Markt Wert	Perf YtD	Anzahl Aktien	Börs.-Kap. (\$ Mia.)	Sterne	Sensitivität	LF P/E	LF Wachstum	4-Wo. Perf.	Div	Gesamteindruck
SP500 (US)	3.941,26	-17,3%	499	35.053,48	★★★★☆		15,9	14,0%	4,5%	1,7%	

Entwicklung der letzten 3 Monate



Defensive Werte

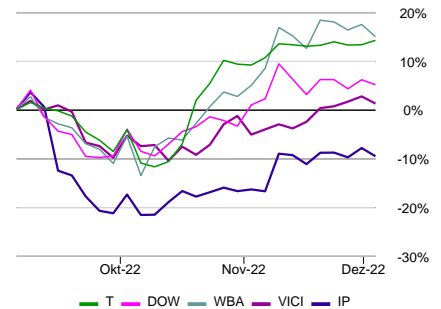
Symbol Markt	Name Sparte	Kurs Währ.	Börs.-Kap. (\$ Mia.)	Bear Market Factor	Sterne	Sensitivität	Gesamteindruck
MRK US	MERCK & COMPANY Pharmaka	108,93 USD	276,18	-191	★★★★★		
BMY US	BRISTOL MYERS SQUIBB Pharmaka	79,92 USD	169,92	-190	★★★★☆		
KHC US	KRAFT HEINZ Nahrungsmittel	39,42 USD	48,29	-174	★★★★☆		
K US	KELLOGG Nahrungsmittel	73,07 USD	24,85	-168	★★★★☆		
GIS US	GENERAL MILLS Nahrungsmittel	85,38 USD	50,68	-167	★★★★★		

Die Bewertung der Sensitivität basiert vor allem auf zwei Kriterien, nämlich dem bisherigen "Verhalten der Aktie bei sinkendem Markt" (Bear Market Factor) und der "Anfälligkeit bei spezifischen Ereignissen" (Bad News Factor). Jede Aktie wird einer der drei Stufen "tief", "mittel" oder "hoch" zugewiesen. Aus der Kombination der beiden Kriterien resultieren schliesslich die angegebenen defensivsten Titel. Um einen hohen praktischen Nutzen zu gewährleisten, werden ausschliesslich Werte aufgeführt mit einer Börsenkapitalisierung von über US\$ 1 Mrd., mindestens zwei Sternen, einem Gesamteindruck von neutral bis positiv sowie einem tiefen bis mittleren Sensitivitätsniveau. Bei gleichem Gesamteindruck entscheidet der "Bear Market Factor" über die Auswahl.

Attraktive Dividenden

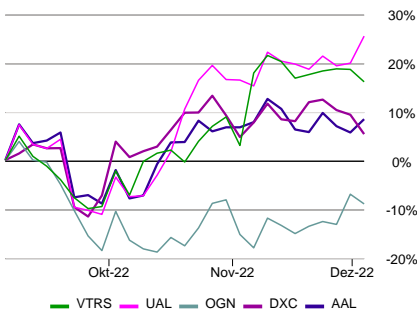
Symbol Markt	Name Sparte	Kurs Währ.	Börs.-Kap. (\$ Mia.)	Div	Sterne	Sensitivität	Gesamteindruck
T US	AT&T Integrale Telekommunikation	19,17 USD	136,62	6,1%	★★★★☆		
DOW US	DOW INC Grundchemikalien	51,05 USD	35,93	4,9%	★★★★☆		
WBA US	WALGREENS BOOTS ALLIANCE Apotheken	40,59 USD	35,10	4,9%	★★★★★		
VICI US	VICI PROPERTIES Immobilienbesitz & Entwicklung	33,54 USD	33,45	4,9%	★★★★★		
IP US	INTERNATIONAL PAPER Papierprodukte	36,42 USD	12,95	4,6%	★★★★☆		

Entwicklung der letzten 3 Monate



Bei der Auswahl der Aktien dieser Kategorie wurde primär die für die nächsten 12 Monate erwartete Dividendenrendite berücksichtigt. Die Selektion beschränkt sich dabei auf Unternehmen, welche die Dividende mit maximal 70% ihres prognostizierten Gewinns bezahlen können. So sollen nur Unternehmen aufgeführt werden, bei welchen eine Kontinuität der Dividendenzahlung wahrscheinlich erscheint. Auch in diesem Profil wird ein Minimum von 2 Sternen und ein Marktwert von über einer Milliarde USD verlangt.

Entwicklung der letzten 3 Monate



Die Aktien mit dem tiefsten P/E

Symbol Markt	Name Sparte	Kurs Währ.	Börs.-Kap. (\$ Mia.)	LF P/E	Sterne	Sensitivität	Gesamteindruck
VTRS US	VIATRIS Pharmaka	10,93 USD	13,25	3,0	★★★★★		
UAL US	UNITED AIRLINES HOLDINGS Fluggesellschaften	45,92 USD	15,01	4,4	★★★★★		
OGN US	ORGANON Pharmaka	26,15 USD	6,65	4,9	★★★★☆		
DXC US	DXC TECHNOLOGY Computer Dienste	27,81 USD	6,40	5,4	★★★★☆		
AAL US	AMERICAN AIRLINES Fluggesellschaften	14,33 USD	9,31	5,5	★★★★☆		

Das Kurs-Gewinn Verhältnis KGV (engl. price/earnings oder P/E) zeigt auf, ob der Kurs einer Aktie im Verhältnis zum erzielten oder erwarteten Gewinn günstig ist. Die Tabelle verwendet die erwarteten Gewinne. Fundamentalinvestoren setzen unter anderem auf Aktien mit unterdurchschnittlichem P/E, da diesen Werten überdurchschnittliches Aufholpotenzial zugeschrieben wird. Um einen hohen praktischen Nutzen zu gewährleisten, werden hier nur Werte mit einer Börsenkapitalisierung von über US\$ 1 Mrd. aufgeführt mit mindestens zwei Sternen, einem Gesamteindruck von neutral bis positiv sowie einem tiefen bis mittleren Sensitivitätsniveau. Wenn mehrere Aktien dasselbe P/E aufweisen, entscheiden die 7-wöchigen Gewinnrevisionen über die Reihenfolge.



SP500

USA

Analyse vom 07-Dez-2022

Schlusskurs vom 06-Dez-2022

Index	Markt Wert	Perf YtD	Anzahl Aktien	Börs.-Kap. (\$ Mia.)	Sterne	Sensitivität	LF P/E	LF Wachstum	4-Wo. Perf.	Div	Gesamt-eindruck
SP500 (US)	3.941,26	-17,3%	499	35.053,48	★★★★☆		15,9	14,0%	4,5%	1,7%	

Die 20 grössten Titel nach Börsenkapitalisierung

Symbol Markt	Name Sparte	Kurs Währg.	Perf YtD	Börs.-Kap. (\$ Mia.)	Sterne	Sensitivität	LF P/E	LF Wachstum	Rel. Perf	Div	Gesamt-eindruck
AAPL US	APPLE Computer Hardware	142,91 USD	-19,5%	2.273,43	★★★★☆		19,9	13,2%	-1,3%	0,7%	
MSFT US	MICROSOFT Software	245,12 USD	-27,1%	1.827,24	★★★★★		19,9	17,2%	6,2%	1,0%	
GOOG US	ALPHABET INC Internet	96,98 USD	-33,0%	1.257,53	★★★★☆		17,6	15,3%	7,5%	0,0%	
AMZN US	AMAZON.COM Warenhäuser & Versand	88,25 USD	-47,1%	900,30	★★★★☆		32,2	531,9%	-7,5%	0,0%	
BRK.B US	BERKSHIRE HATHAWAY Rückversicherungen	307,78 USD	2,9%	677,89	★★★★☆		17,4	14,1%	2,5%	0,0%	
TSLA US	TESLA Fahrzeugbau	179,82 USD	-48,9%	567,83	★★★★☆		27,0	28,8%	-17,9%	0,0%	
UNH US	UNITEDHEALTH GROUP Gesundheitsdienstleister	539,32 USD	7,4%	503,91	★★★★☆		19,1	16,2%	-4,1%	1,2%	
JNJ US	JOHNSON & JOHNSON Pharmaka	176,10 USD	2,9%	460,41	★★★★☆		16,3	10,3%	-1,5%	2,6%	
XOM US	EXXON MOBIL Öl & Gas Produzenten	103,88 USD	69,8%	427,78	★★★★☆		10,3	-0,9%	-11,8%	3,8%	
V US	VISA INC. Computer Dienste	209,08 USD	-3,5%	426,17	★★★★☆		18,8	16,5%	1,6%	0,9%	
WMT US	WALMART Warenhäuser & Versand	149,89 USD	3,6%	404,22	★★★★☆		20,9	14,3%	1,8%	1,5%	
NVDA US	NVIDIA Halbleiter	159,87 USD	-45,6%	393,28	★★★★★		29,2	28,1%	8,4%	0,1%	
JPM US	JPMORGAN CHASE & CO Banken	131,59 USD	-16,9%	385,98	★★★★☆		9,3	8,6%	-3,8%	3,2%	
PG US	PROCTER & GAMBLE Verbrauchsgüter	149,28 USD	-8,7%	353,75	★★★★☆		23,1	14,2%	6,5%	2,5%	
LLY US	ELI LILLY Pharmaka	368,54 USD	33,4%	350,18	★★★★☆		23,0	25,0%	-1,4%	1,1%	
MA US	MASTERCARD Computer Dienste	347,53 USD	-3,3%	334,26	★★★★☆		24,5	21,4%	4,6%	0,6%	
CVX US	CHEVRON Öl & Gas Produzenten	172,01 USD	46,6%	332,61	★★★★☆		12,2	1,0%	-10,5%	3,5%	
HD US	HOME DEPOT Baumärkte & Baufachhandel	317,45 USD	-23,5%	323,54	★★★★☆		18,0	11,1%	7,8%	2,5%	
FB US	META PLATFORMS INC Medien und Unterhaltung	114,12 USD	-66,1%	302,61	★★★★☆		13,1	9,3%	21,2%	0,0%	
ABBV US	ABBVIE Pharmaka	163,72 USD	20,9%	289,54	★★★★☆		13,6	5,4%	8,2%	3,5%	

Legende - Aktien

Gesamteindruck

Das theScreener Rating basiert auf einer multifaktoriellen Analyse, welche technische, fundamentale, sensitivitäts- und umfeldbezogene Kriterien berücksichtigt.

Das theScreener Rating-System umfasst 5 Stufen:

- : **Positiv**, fast alle oder alle Faktoren sind positiv
- : **Eher Positiv**, die Mehrheit der Faktoren ist positiv
- : **Neutral**, Gleichgewicht zwischen positiven und negativen Faktoren
- : **Eher Negativ**, die Mehrheit der Faktoren ist negativ
- : **Negativ**, fast alle oder alle Faktoren sind negativ

Das theScreener Rating-System für die Indizes und die Branchen umfasst 3 Stufen: Positiv, Neutral und Negativ.

Anzahl Aktien

Anzahl analysierter Aktien

Börs.-Kap. (\$ Mia.)

Diese Grösse berechnet sich, indem der Aktienpreis eines Unternehmens mit der Anzahl ausstehender Aktien multipliziert wird.

Potenzial

Unsere Potenzialeinschätzung gibt an, ob ein Titel zu einem hohen oder günstigen Preis gehandelt wird relativ zu seinen Ertragsaussichten.

Zur Beurteilung des theoretischen Potenzials stützen wir uns auf folgende Größen:

- Aktienkurs
- Ertrag
- Ertragsprognosen
- Dividenden

Durch Kombination dieser Größen erstellen wir die Potenzialeinstufung.

Es gibt fünf Potenzialeinschätzungen, die von stark unterbewertet bis zu stark überbewertet reichen.

Sterne

Das theScreener Sterne-Rating System ist so angelegt, dass Sie schnell qualitativ einwandfreie Titel, Branchen oder Indizes erkennen können.

Pro erfülltem Kriterium verteilt das Rating System einen Stern wie folgt:

- Ertr.-Veränd.-Trend = ★★★★★
- Potenzial = ★★★★★
- MF Tech. Trend = ★★★★★
- Relative Performance über 4 Wochen > 1% = ★★★★★

Eine Aktie wird mit maximal 4 Sternen bewertet.

Das schwächste Rating einer Aktie sind null Sterne

Eine Aktie behält einmal erworbene Sterne bis ...

- Ertr.-Veränd.-Trend negativ wird
- Potenzial negativ wird
- MF Tech. Trend negativ wird
- Relative Performance über 4 Wochen mehr als 1% negativ wird (< -1%)

Div

Der Wert zeigt in % die für die nächsten 12 Monate erwartete Dividendenrendite.

Die Farbe der Zahl der Dividendenrendite zeigt den Deckungsgrad der Dividende durch Gewinne an. Beispiel:

- 0%, keine Dividende
- 4%, die Dividende beträgt weniger als 40% der erwarteten Gewinne
- 4%, die Dividende beträgt zwischen 40% und 70% der erwarteten Gewinne
- 4%, für die Dividende müssen mehr als 70% der erwarteten Gewinne verwendet werden.

Gewinnrevisionen

Das Zeichen bedeutet, dass die Analysten in den letzten sieben Wochen ihre Gewinnerwartungen nach oben korrigiert haben (7Wo-Ertr.-Veränd. > 1%). Das Zeichen dagegen bedeutet, dass die Schätzwerte in den letzten sieben Wochen nach unten korrigiert wurden (7Wo-Ertr.-Veränd. < -1%).

Liegt der Ertragsveränderungs-Trend (7Wo-Ertr.-Veränd.) zwischen +1% und -1%, betrachten wir die Tendenz als neutral .

Das Symbol bedeutet, dass die letzten klaren Revisionen positiv waren.

Das Symbol bedeutet, dass die letzten klaren Revisionen negativ waren.

7Wo-Ertr.-Veränd

Kürzel für Ertragsveränderungstrend eines Titels über 7 Wochen. Der Wert 2,8 bedeutet, dass die Analysten in den letzten sieben Wochen ihre Gewinnerwartungen überprüft und um 2,8% angehoben haben. Ein negativer Wert bedeutet dagegen, dass die Ertragsprognosen herabgestuft worden sind.

W/PE-Verhältnis

Es handelt sich hier um die geschätzte Steigerung der künftigen Erträge (LF Wachstum) zuzüglich der in % angegebenen erwarteten Dividendenrendite, dividiert durch das geschätzte künftige Kurs-Gewinnverhältnis (LF P/E).

LF PE

Verhältnis des Preises zum langfristig erwarteten Gewinn.

LF Wachstum

Es handelt sich um die durchschnittliche geschätzte jährliche Steigerungsrate der zukünftigen Erträge des Unternehmens, in der Regel für die nächsten zwei bis drei Jahre.

MF Tech. Trend

Der «Mittelfristige Technische Trend» zeigt den gegenwärtigen Trend, der positiv , neutral oder negativ sein kann.

Ein technischer Trend liegt vor, wenn der neutrale Wert um mindestens 1,75% verlassen wird.

Das Symbol bedeutet, dass der letzte MF Tech. Trend positiv war.

Das Symbol bedeutet, dass der letzte MF Tech. Trend negativ war

4 Wochen (Relative) Performance

Dieser dividendenbereinigte Indikator zeigt die Performance eines Wertes relativ zum entsprechenden Index während der letzten vier Wochen an. Bei Indizes zeigt der Indikator die absolute Wertentwicklung über 4 Wochen an.

Bad News Factor

Dem «Bad News Factor» liegt die Analyse von Preisrückschlägen der Aktie bei allgemein steigenden Börsen während der letzten 12 Monate zugrunde. Die Gründe für die Kursabschläge sind nicht relevant. Erleidet eine Aktie einen absoluten Kursrückgang, während Ihr Referenzindex steigt, so belastet etwas Unternehmensspezifisches den Aktienkurs, daher der Name.

Der Bad News Factor zeigt die Abweichung der betrachteten Aktien pro Bad News Ereignis im Vergleich zum Referenzindex. Der Faktor wird in Basis Punkten pro Halbwöchegemessen und stellt den Durchschnittswert der letzten 52 Wochen dar. Je höher der Faktor, umso empfindlicher waren die Reaktionen auf "Bad News". Ein niedriger Faktor zeigt, dass in der Vergangenheit wenig nervös auf Negatives zum Unternehmen reagiert wurde.

Bear Market Factor

Dem «Bear Market Factor» liegt die Analyse des Kursverhaltens bei sinkenden Märkten zugrunde. Der Faktor misst den Unterschied zwischen der Bewegung des Aktienkurses und der des Gesamtmarktes (Referenzindex) bei sinkenden Märkten.

Die Basis bildet eine Beobachtungsperiode über die letzten 52 Wochen mit halbwöchentlichen Intervallen.

Ein grosser "Bear Market Factor" deutet darauf hin, dass die Aktie auf negative Bewegungen des Referenzindex stark fallend reagiert hat.

Ein sehr negativer "Bear Market Factor" deutet auf ein defensives Profil hin: Die Aktie war von Baissen unterdurchschnittlich betroffen.

Sensitivität

Die Kursentwicklung von Aktien ist grundsätzlich mit hohen Risiken behaftet und kann starken Schwankungen unterliegen – bis hin zu einem Totalverlust. Aufgrund des historischen Verhaltens werden die Aktien in verschiedene Sensitivitätsstufen eingeteilt. Diese Sensitivitätsstufen verstehen sich ausschliesslich als relativer historischer Vergleichswert zu anderen Aktien. Grundsätzlich muss aber selbst bei als «wenig sensitiv» eingestuften Werten berücksichtigt werden, dass es sich um Aktien und damit um riskante Wertpapiere handelt und dass aus der Vergangenheit keine schlüssigen Folgerungen für die Zukunft gezogen werden können.

Die Sensitivitätsstufe wird festgelegt, indem der Bear Market Factor und der Bad News Factor der Aktie mit einem langjährigen internationalen Durchschnitt (Referenzwert) verglichen werden.

Es gibt drei verschiedene Sensitivitätsstufen:

- Geringe Sensitivität: Beide Sensitivitätswerte liegen unterhalb des Referenzwertes.
- Mittlere Sensitivität: Mindestens ein Sensitivitätswert liegt oberhalb des Referenzwertes, aber keiner der beiden Werte übersteigt den Durchschnitt um mehr als eine Standardabweichung.
- Hohe Sensitivität: Mindestens ein Sensitivitätswert liegt um mehr als eine Standardabweichung über dem Referenzwert.

Volatilität über 12 Monate

Die Volatilität misst die Stärke der Schwankungen einer Aktie oder eines Indexes während eines Zeitraumes. Die Volatilität über 12 Monate zeigt den Durchschnittswert während der letzten 12 Monate.

% steigender Werte

Es handelt sich hier um den Prozentsatz der Titel, die auf 40 Tage-Basis einen positiven technischen Trend verzeichnen. Wenn, beispielsweise, die Branche Technologie / Welt, welche 458 Titel umfasst, über 8% "Titel im Aufwärtstrend" verfügt, so bedeutet dies, dass 38 Aktien der Branche einen positiven Trend verzeichnen.

Beta

Beta wird oft als Mass für die Sensitivität verwendet. Ist es grösser als 100, so ist die Aktie volatil als ihr Referenzindex.

Korrelation

Die Korrelation misst den Grad der Übereinstimmung der Kursbewegungen einer Aktie mit der ihres Referenzindex.

Hinweis:

theScreener.com übernimmt keine Haftung für die Vollständigkeit, Richtigkeit und Aktualität der Angaben. Dieses Dokument dient ausschliesslich informativen Zwecken und stellt weder eine Anlageberatung, noch eine Anlagevermittlung oder eine sonstige Finanzdienstleistung dar. Die Kursentwicklung von Wertpapieren ist mit Risiken behaftet und kann starken Kursschwankungen unterliegen. Aus der Vergangenheit und den gemachten Angaben können keine Schlüsse für zukünftige Kursentwicklungen gezogen werden. Historische Renditeangaben sind keine Garantie für laufende und zukünftige Ergebnisse.

Wenn die Anlagevermittlung von der Währung des Anlageinstrumentes abweicht, können Währungsschwankungen die Wertentwicklung des Anlageinstrumentes stark beeinflussen, so dass diese deutlich höher oder niedriger ausfallen kann.

Mehr Informationen : www.thescreener.com/de/home/method/

Preisdaten, Finanzkennzahlen und Gewinnanschätzungen von REFINITIV.