



Equipements d'Énergie Renouvelable

Secteur WO

Analyse du 12-avr-2023

Prix de Clôture du 11-avr-2023

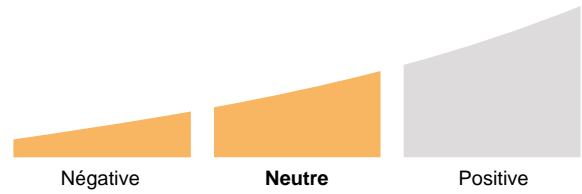
Le secteur Equipements d'Énergie Renouvelable représente environ 5% de la capitalisation boursière du groupe industriel Energie et moins de 1% du marché mondial avec 49 compagnies suivies régulièrement.

Ce secteur se traite actuellement 12% en-dessous de son plus haut sur 52 semaines et 26% au-dessus de son plus bas.

Performance depuis le 12 avril 2022 : 8.5% contre -2.0% pour le groupe industriel Energie et -2.0% pour le TSC_World.

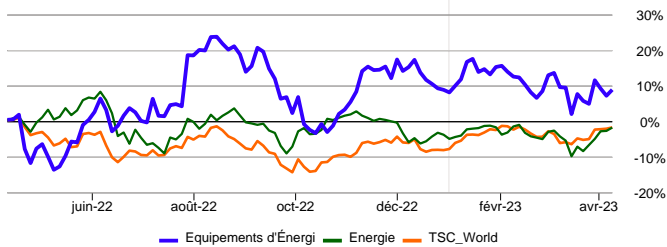
Actuellement, 24.5% des titres sont en tendance haussière.

Évaluation Globale



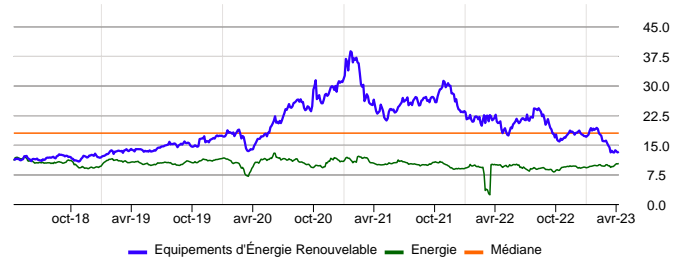
	Valeur Indice	Perf YtD	Nbre de Titres	Cap Bours en Mdr\$	Étoiles	Sensibilité	PE LT	Croiss. LT	Perf Rel 4 sem.	Div.	Evaluation globale
Equipements d'Énergie Renouvelable (WO)	1 338.07	0.0%	49	246.61	★★★★		13.1	47.8%	-5.0%	0.9%	
Energie (WO)	137.59	2.1%	300	7 082.56	★★★★		10.2	5.1%	-0.5%	4.2%	
TSC_World (WO)	407.69	7.0%	6 433	92 720.61	★★★★		11.2	14.9%	4.4%	2.8%	

Comparatif 12 avril 2022 - 11 avril 2023



Rapport "Prix / Bénéfices Estimés" - Evolution sur 5 ans

L'estimation du rapport "Prix / Bénéfices estimés" (PE) est calculée sur la base des titres sous-jacents. En comparaison historique le secteur s'échange significativement moins cher, puisque la médiane se situe à 17.9.



Évaluation du prix ★

Le rapport "Croissance des bénéfices attendus / Bénéfices estimés augmentés du dividende" (G/PE) donne une très bonne image de la valeur d'un secteur (Méthode Peter Lynch).

Sur cette base, le secteur semble fortement sous-évalué.

Le rapport G/PE supérieur à 1.6 indique souvent que la croissance projetée résulte d'un effet de base. Le secteur est susceptible de traverser une situation de renversement.

Tendance des révisions bénéficiaires ★

Les analystes révisent à la hausse (21.1%) leurs prévisions de croissance bénéficiaire par rapport aux précédentes estimations, 7 semaines plus tôt. Cette tendance positive est en place depuis le 10 février 2023 au niveau de 1 383.6.

Tendance Technique et Performance ☆☆

Le secteur est proche de sa moyenne mobile à 40 jours. Auparavant (depuis le 17 février 2023) il s'échangeait en deça de cette moyenne mobile. Le point de renversement technique confirmé est actuellement 2% plus haut.

Checklist

Nyon, 12-avr-2023 06:30 GMT+1

Évaluation globale		Neutre
Étoiles	★★★★	Faible intérêt depuis 17 mars 2023.
Tend. Rev. Bén.	★	Analystes positifs depuis le 10 février 2023
Évaluation	★	Fortement sous-évalué
Tend. Tech. MT	★	Marché neutre mais précédemment négatif (depuis le 17 février 2023)
Perf Rel 4 sem.	★	Sous pression (vs. TSC_World)
Sensibilité		L'industrie figure sur le niveau "sensibilité moyenne" depuis le 3 mars 2023.

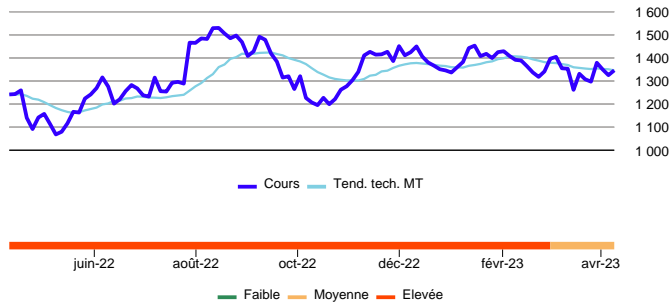
Comparatif 13 avril 2018 - 11 avril 2023



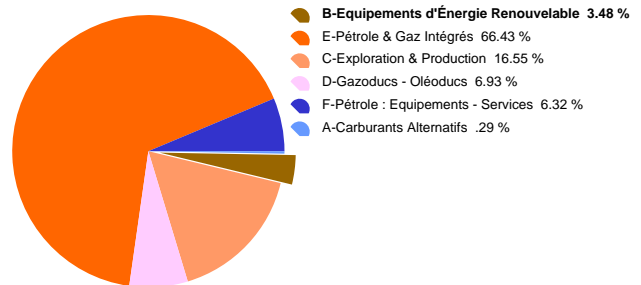


	Valeur Indice	Perf YtD	Nbre de Titres	Cap Bours en Mdrs\$	Étoiles	Sensibilité	PE LT	Croiss. LT	Perf Rel 4 sem.	Div.	Evaluation globale
Equipements d'Énergie Renouvelable (WO)	1 338.07	0.0%	49	246.61	★★★★		13.1	47.8%	-5.0%	0.9%	

Prix & Evolution de la Sensibilité



Répartition par secteur du groupe Energie



Volatilité

La volatilité est aussi utilisée comme un facteur de sensibilité. Elle mesure les amplitudes de mouvement haussier et baissier d'un titre ou d'un indice. Plus la volatilité est élevée, plus le secteur peut être considéré comme sensible.

A la dernière mise à jour, la volatilité mensuelle (44.2%) est supérieure à la moyenne des dernières années (26.8%), les fluctuations de prix à court terme sont donc de très forte amplitude; ceci indique une grande nervosité des marchés.

D'autre part, la volatilité à long terme 33.6% du secteur est nettement supérieure à celle du groupe Energie (20.1%), reflétant des variations de prix beaucoup plus importantes au niveau du secteur qu'au niveau du groupe auquel il appartient.

Sensibilité dans les marchés baissiers

Le «Bear Market Factor» mesure le comportement d'un secteur dans des phases de marché baissières. Dans ce contexte, le secteur Equipements d'Énergie Renouvelable baisse en moyenne dans les mêmes proportions que l'indice TSC_World.

Ce comportement démontre le caractère moyennement sensible du secteur dans des corrections de marché.

Sensibilité dans les marchés haussiers

Le «Bad News Factor» mesure les corrections d'un secteur dans des phases de marché haussières. Dans cette configuration, le marché sanctionne faiblement le secteur Equipements d'Énergie Renouvelable en cas de pressions spécifiques dans cette activité économique.

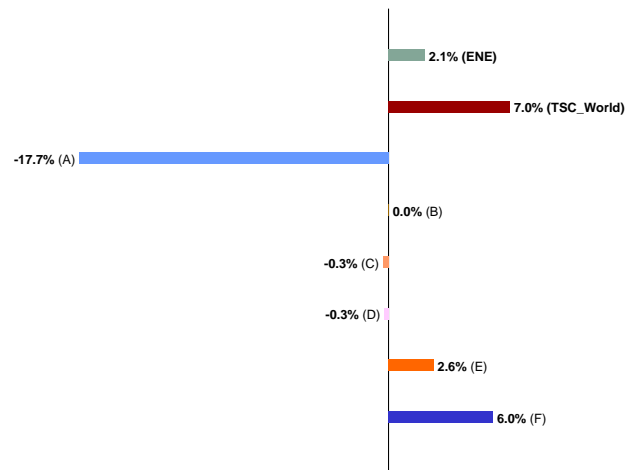
Lorsque le secteur baisse à contre-courant du marché, il s'écarte en moyenne de -1.65%.

Résumé de l'analyse de sensibilité

Globalement, le secteur Equipements d'Énergie Renouvelable peut être jugé comme moyennement sensible en raison du facteur Bear Market, moyen.

Le secteur le plus important en termes de capitalisation, Pétrole & Gaz Intégrés, représente 66.4% du groupe Energie. Par ordre d'importance, viennent ensuite les secteurs Exploration & Production avec 16.6% et Gazoducs/Oléoducs avec 6.9%.

Evolution 2023 des secteurs



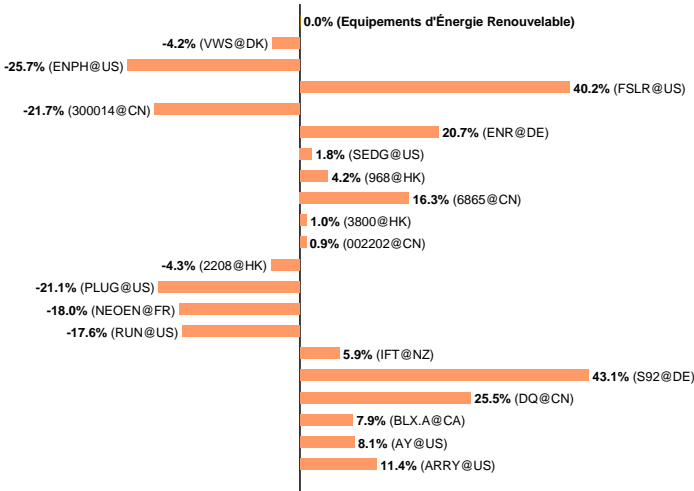
Le secteur, Equipements d'Énergie Renouvelable, a enregistré une variation de 0.0% depuis le début de l'année alors que le groupe Energie a évolué de 2.1%. Ce groupe industriel se compose de 6 secteurs dont les variations extrêmes ont été de -17.7% à 7.0%.



	Valeur Indice	Perf YtD	Nbre de Titres	Cap Bours en Mdr\$	Étoiles	Sensibilité	PE LT	Croiss. LT	Perf Rel 4 sem.	Div.	Evaluation globale
Equipements d'Énergie Renouvelable (WO)	1 338.07	0.0%	49	246.61	★★★★		13.1	47.8%	-5.0%	0.9%	

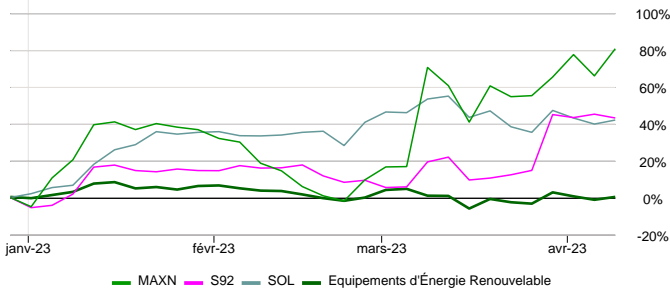
Les performances des 20 plus importants titres du secteur, sont présentées ci-dessous.

Performance depuis le début de l'année



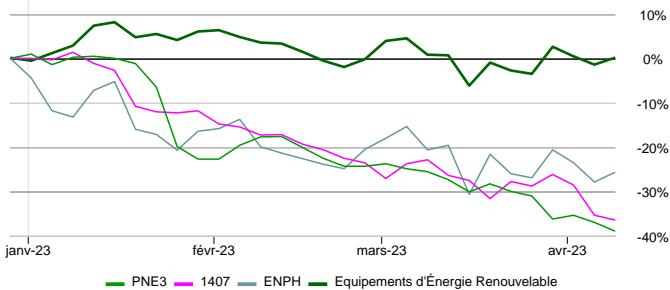
Les détails ainsi que les analyses des titres présentés ci-dessus se trouvent en page 6

Top Stocks 2023



Depuis le début de l'année, la performance du secteur a été de 0.0%; quant aux 3 meilleurs titres, (MAXEON SLR.TECHS.LTD. (MAXN), SMA SOLAR TECHNOLOGY (S92) et SOLTEC POWER (SOL)) leurs performances ont été respectivement de 80.6%, 43.1% et 42.0%.

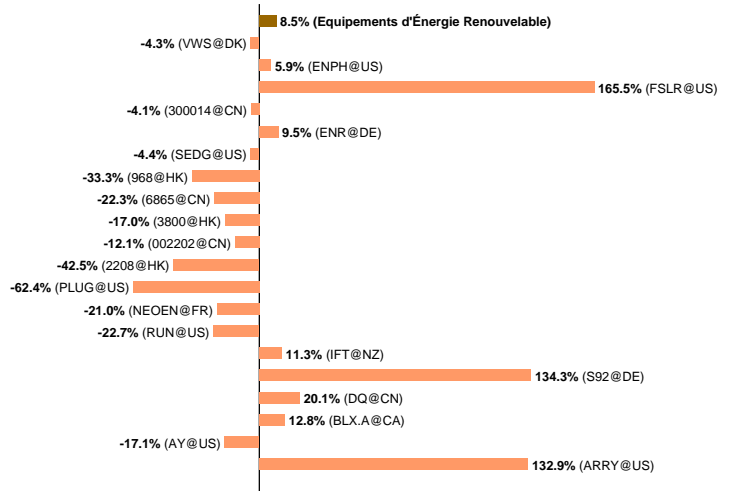
Flop Stocks 2023



PNE (PNE3), WEST HOLDINGS (1407) et ENPHASE ENERGY (ENPH) avec -39.0%, -36.5% et -25.7% ont enregistré les 3 plus mauvaises performances depuis le début de l'année. Pour le secteur Equipements d'Énergie Renouvelable, la variation a été de 0.0%.

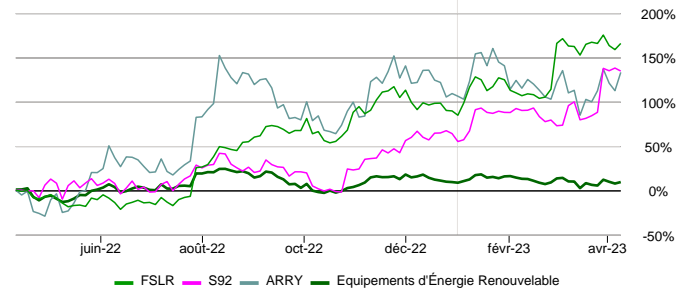
Seules des sociétés avec une capitalisation boursière supérieure à 500 millions de dollars sont mentionnées

Performance sur 12 mois



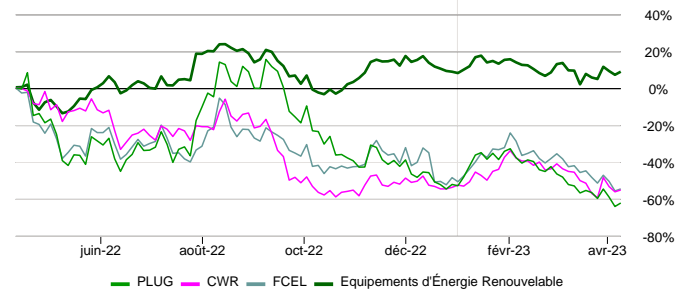
Les détails ainsi que les analyses des titres présentés ci-dessus se trouvent en page 6

Top Stocks 12 mois



Depuis 12 mois, la performance du secteur a été de 8.5%; les 3 meilleurs titres, (FIRST SOLAR (FSLR), SMA SOLAR TECHNOLOGY (S92) et ARRAY TECH (ARRY)) ont enregistré respectivement des performances de 165.5%, 134.3% et 132.9%.

Flop Stocks 12 mois



Les 3 plus mauvaises performances depuis 12 mois ont été enregistré par PLUG POWER (PLUG), CERES POWER HLDGS (CWR) et FUELCELL ENERGY (FCEL) avec -62.4%, -55.3% et -54.7%. Quant au secteur Equipements d'Énergie Renouvelable, il a enregistré une variation de 8.5%.



La sélection des titres ci-dessous a été établie spécifiquement pour cet univers. Les propositions ne peuvent pas prendre en considération la situation financière personnelle du lecteur ni son appétence ou son aversion à la prise de risque; la détention d'actions ne saurait non plus être évaluée si elle est adéquate au lecteur. Des alternatives personnalisées doivent être demandées à votre conseiller financier.

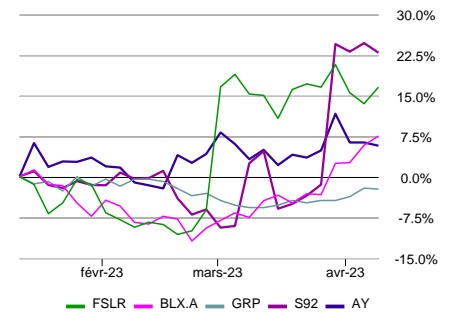
Titres sélectionnés

Nom de la société	Marché	Groupe	Meilleures Evaluations	Plus Défensifs	Hauts Dividendes	Bas PE
ATLANTICA SUSTAIN	US	Energie	✓			
BORALEX INC	CA	Energie	✓	✓		
CANADIAN SOLAR	US	Energie				✓
FIRST SOLAR	US	Energie	✓	✓		✓
GREENCOAT RENEWABLES	IE	Energie	✓	✓		
INFRATIL	NZ	Energie		✓		
JINKOSOLAR HOLDING	US	Energie				✓
LANDIS+GYR GROUP	CH	Energie		✓		
SMA SOLAR TECHNOLOGY	DE	Energie	✓			
XINJIANG GOLDWIND	HK	Energie				✓
XINYI SOLAR HOLDINGS	HK	Energie				✓

Les titres les mieux évalués

Symbole Marché	Nom Secteur	Prix Devise	Cap Bours en Mdrs\$	Rév. Bén. 7 sem.	Étoiles	Sensibilité	Evaluation globale
FSLR US	FIRST SOLAR Equipements d'Énergie Renouvelable	210.03 USD	22.44	101.8%	★★★★★		
BLX.A CA	BORALEX INC Equipements d'Énergie Renouvelable	43.18 CAD	3.29	10.4%	★★★★★		
GRP IE	GREENCOAT RENEWABLES Equipements d'Énergie Renouvelable	1.11 EUR	1.39	-15.9%	★★★★★		
S92 DE	SMA SOLAR TECHNOLOGY Equipements d'Énergie Renouvelable	96.50 EUR	3.65	156.1%	★★★★★		
AY US	ATLANTICA SUSTAIN Equipements d'Énergie Renouvelable	28.00 USD	3.25	73.8%	★★★★★		

Evolution sur les 3 derniers mois



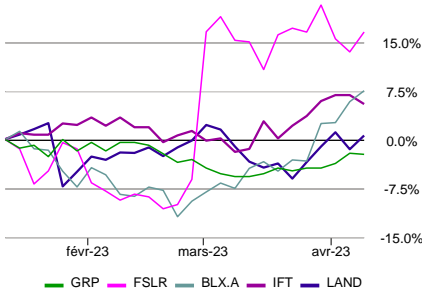
La note globale (Evaluation globale) est une approche multicritères qui permet d'identifier les titres les mieux évalués. Cette appréciation est la composante de facteurs fondamentaux (PE, croissance, révision des bénéfices, dividende, ...), techniques (moyennes mobiles et performance) et de sensibilité (comportement dans les marchés baissiers et sensibilité aux mauvaises nouvelles). Dans le but de présenter la meilleure sélection, seules des sociétés avec une capitalisation boursière supérieure au milliard de dollars et affichant de bonnes évaluations de croissance bénéficiaire sont affichées. En outre, les titres éligibles doivent avoir: un intérêt minimum de 2 étoiles, une évaluation neutre à positive, une sensibilité faible à moyenne. Lorsque les notes globales sont identiques, c'est la révision des bénéfices sur 7 semaines selon les analystes (Rév. Bén. 7 sem.) qui permet de classer les sociétés par ordre d'intérêt.



	Valeur Indice	Perf YtD	Nbre de Titres	Cap Bours en Mdr\$	Étoiles	Sensibilité	PE LT	Croiss. LT	Perf Rel 4 sem.	Div.	Evaluation globale
Equipements d'Énergie Renouvelable (WO)	1 338.07	0.0%	49	246.61	★★★★		13.1	47.8%	-5.0%	0.9%	

Les titres les plus défensifs

Evolution sur les 3 derniers mois



Symbole Marché	Nom Secteur	Prix Devise	Cap Bours en Mdr\$	Bear Market Factor	Étoiles	Sensibilité	Evaluation globale
GRP IE	GREENCOAT RENEWABLES Equipements d'Énergie Renouvelable	1.11 EUR	1.39	-87	★★★★		
FSLR US	FIRST SOLAR Equipements d'Énergie Renouvelable	210.03 USD	22.44	-87	★★★★		
BLX.A CA	BORALEX INC Equipements d'Énergie Renouvelable	43.18 CAD	3.29	-61	★★★★		
IFT NZ	INFRATIL Equipements d'Énergie Renouvelable	9.16 NZD	4.11	-27	★★★★		
LAND CH	LANDIS+GYR GROUP Equipements d'Énergie Renouvelable	71.25 CHF	2.28	-27	★★★★		

L'évaluation de la sensibilité s'appuie essentiellement sur 2 critères; le "Comportement du titre dans les marchés baissiers" (Bear Market Factor) et la "Sensibilité du titre en cas de mauvaises nouvelles" (Bad News Factor). Le positionnement du titre selon les normes mondiales permet d'attribuer 3 niveaux de sensibilité (faible, moyen et élevé). C'est la composition de ces 2 facteurs qui donne le niveau final et qui permet de présenter une sélection de titres défensifs au marché. Dans le but de présenter une sélection pertinente, seules des sociétés avec une capitalisation boursière supérieure au milliard de dollars et affichant de bonnes évaluations de croissance bénéficiaire sont affichées. En outre, les titres éligibles doivent avoir: un intérêt minimum de 2 étoiles, une évaluation neutre à positive, une sensibilité faible à moyenne. En cas d'égalité, c'est le "Comportement du titre dans les marchés baissiers" qui départagera les valeurs.

Les titres à haut dividende

Symbole Marché	Nom Secteur	Prix Devise	Cap Bours en Mdr\$	Div.	Étoiles	Sensibilité	Evaluation globale
----------------	-------------	-------------	--------------------	------	---------	-------------	--------------------

Evolution sur les 3 derniers mois

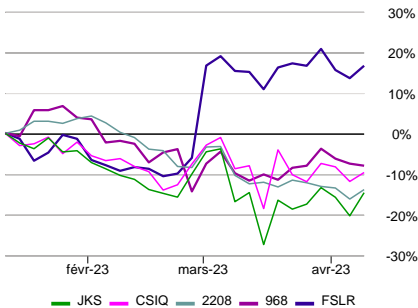
Lors de la dernière mise à jour, aucun titre ne remplissait les critères de sélection.

févr-23 mars-23 avr-23

Outre un dividende important, le titre doit également avoir un ratio de couverture suffisant. On exige ici que le dividende prévu doit être au maximum de 70% des bénéfices escomptés. Dans le but de présenter la meilleure sélection, seules des sociétés avec une capitalisation boursière supérieure au milliard de dollars et affichant de bonnes évaluations de croissance bénéficiaire sont affichées. En outre, les titres éligibles doivent avoir: un intérêt minimum de 2 étoiles, une évaluation neutre à positive et un niveau de sensibilité faible à moyen. En cas d'égalité, c'est le titre offrant le plus haut dividende qui sera favorisé.

Les titres avec les plus faibles PE

Evolution sur les 3 derniers mois



Symbole Marché	Nom Secteur	Prix Devise	Cap Bours en Mdr\$	PE LT	Étoiles	Sensibilité	Evaluation globale
JKS US	JINKOSOLAR HOLDING Equipements d'Énergie Renouvelable	50.29 USD	2.57	4.3	★★★★		
CSIQ US	CANADIAN SOLAR Equipements d'Énergie Renouvelable	38.85 USD	2.50	4.7	★★★★		
2208 HK	XINJIANG GOLDWIND Equipements d'Énergie Renouvelable	6.65 HKD	6.22	7.2	★★★★		
968 HK	XINYI SOLAR HOLDINGS Equipements d'Énergie Renouvelable	9.00 HKD	10.21	8.3	★★★★		
FSLR US	FIRST SOLAR Equipements d'Énergie Renouvelable	210.03 USD	22.44	8.9	★★★★		

Le rapport "cours / bénéfices estimés" (PE) offre une bonne image des valeurs bon marché. Si le PE du titre est beaucoup inférieur au PE de son marché de référence, le titre peut présenter un certain potentiel d'appréciation. Dans le but de présenter une sélection intéressante, seules des sociétés avec une capitalisation boursière supérieure au milliard de dollars et affichant de bonnes évaluations de croissance bénéficiaire sont affichées. En outre, les titres éligibles doivent avoir: un intérêt minimum de 2 étoiles, une évaluation neutre à positive, une sensibilité faible à moyenne. En cas d'égalité de la valeur du PE, c'est la révision des bénéfices sur 7 semaines selon les analystes (Rév. Bén. 7 sem.) qui permet de classer les sociétés.



Equipements d'Énergie Renouvelable

Secteur WO

Analyse du 12-avr-2023

Prix de Clôture du 11-avr-2023

	Valeur Indice	Perf YtD	Nbre de Titres	Cap Bours en Mdrs\$	Étoiles	Sensibilité	PE LT	Croiss. LT	Perf Rel 4 sem.	Div.	Evaluation globale
Equipements d'Énergie Renouvelable (WO)	1 338.07	0.0%	49	246.61	★★★★☆		13.1	47.8%	-5.0%	0.9%	

Les 20 premiers titres classés par capitalisation boursière

Symbole Marché	Nom Secteur	Prix Devise	Perf YtD	Cap Bours en Mdrs\$	Étoiles	Sensibilité	PE LT	Croiss. LT	Perf Rel 4 sem.	Div.	Evaluation globale
VWS DK	VESTAS WINDSYSTEMS Equipements d'Énergie Renouvelable	193.72 DKK	-4.1%	28.65	★★★★☆		17.1	254.9%	-7.3%	0.4%	
ENPH US	ENPHASE ENERGY Equipements d'Énergie Renouvelable	196.88 USD	-25.7%	26.96	★★★★☆		18.2	23.1%	-12.8%	0.0%	
FSLR US	FIRST SOLAR Equipements d'Énergie Renouvelable	210.03 USD	40.2%	22.44	★★★★☆		8.9	235.9%	-5.3%	0.0%	
300014 CN	EVE ENERGY CO LTD Equipements d'Énergie Renouvelable	68.86 CNY	-21.7%	20.46	★★★★☆		12.2	37.9%	-2.4%	0.8%	
ENR DE	SIEMENS ENERGY AG Equipements d'Énergie Renouvelable	21.21 EUR	20.7%	18.54	★★★★☆		12.8	163.1%	5.0%	1.0%	
SEDG US	SOLAREDGE TECHNOLOGIES Equipements d'Énergie Renouvelable	288.35 USD	1.8%	16.19	★★★★☆		18.3	29.9%	-11.7%	0.0%	
968 HK	XINYI SOLAR HOLDINGS Equipements d'Énergie Renouvelable	9.00 HKD	4.2%	10.21	★★★★☆		8.3	16.7%	-4.0%	3.6%	
6865 CN	FLAT GLASS Equipements d'Énergie Renouvelable	21.95 HKD	16.3%	9.49	★★★★☆		8.2	16.9%	2.7%	1.4%	
3800 HK	GCL TECHNOLOGY Equipements d'Énergie Renouvelable	2.00 HKD	1.0%	6.90	★★★★☆		4.6	-4.4%	-6.5%	1.9%	
002202 CN	XINJIANG GOLDWIND Equipements d'Énergie Renouvelable	11.10 CNY	0.9%	6.22	★★★★☆		9.6	13.6%	-2.7%	1.9%	
2208 HK	XINJIANG GOLDWIND Equipements d'Énergie Renouvelable	6.65 HKD	-4.3%	6.22	★★★★☆		7.2	8.9%	-9.9%	3.6%	
PLUG US	PLUG POWER Equipements d'Énergie Renouvelable	9.76 USD	-21.1%	5.79	★★★★☆		33.9	72.0%	-27.4%	0.0%	
NEOEN FR	NEOEN Equipements d'Énergie Renouvelable	28.48 EUR	-18.0%	4.70	★★★★☆		34.3	26.2%	5.1%	0.5%	
RUN US	SUNRUN Equipements d'Énergie Renouvelable	19.80 USD	-17.6%	4.25	★★★★☆		-74.7	-65.0%	-10.9%	0.0%	
IFT NZ	INFRATIL Equipements d'Énergie Renouvelable	9.16 NZD	5.9%	4.11	★★★★☆		28.4	13.0%	6.8%	2.1%	
S92 DE	SMA SOLAR TECHNOLOGY Equipements d'Énergie Renouvelable	96.50 EUR	43.1%	3.65	★★★★☆		16.6	57.6%	18.2%	0.2%	
DQ CN	DAQO NEW ENERGY CORP. Equipements d'Énergie Renouvelable	48.44 USD	25.5%	3.61	★★★★☆		7.8	-13.4%	-5.5%	3.4%	
BLX.A CA	BORALEX INC Equipements d'Énergie Renouvelable	43.18 CAD	7.9%	3.29	★★★★☆		31.9	35.7%	13.0%	1.7%	
AY US	ATLANTICA SUSTAIN Equipements d'Énergie Renouvelable	28.00 USD	8.1%	3.25	★★★★☆		36.6	71.8%	-4.0%	7.3%	
ARRY US	ARRAY TECH Equipements d'Énergie Renouvelable	21.54 USD	11.4%	3.25	★★★★☆		11.9	37.6%	4.6%	0.0%	

Lexique - Actions

Évaluation Globale

La notation theScreener est le résultat de plusieurs facteurs: analyses fondamentales, études techniques, mesure de sensibilité et tendance de l'environnement (benchmarks). La synthèse de tous ces paramètres comprend 5 niveaux:

- : **Positive**, la quasi-totalité ou la totalité des facteurs sont positifs
- : **Plutôt Positive**, la majorité des facteurs sont positifs
- : **Neutre**, équilibre entre les facteurs positifs et négatifs
- : **Plutôt Négative**, la majorité des facteurs sont négatifs
- : **Négative**, la quasi-totalité ou la totalité des facteurs sont négatifs

La notation pour les Indices et les Industries comprend 3 niveaux: Positif, Neutre et Négatif.

Nbre de Titres

Il s'agit du nombre de titres analysables qui composent l'indice

Cap Bours en Mdr\$

Il s'agit de la Capitalisation Boursière en Milliards de dollars. Ce chiffre s'obtient en multipliant le prix de l'action d'une société par le nombre total d'actions de cette société. Tous les résultats sont ramenés en USD afin de permettre les comparaisons.

Evaluation

Notre Evaluation indique si un titre se vend cher ou bon marché relativement à son potentiel de croissance (il s'agit de déterminer si l'investisseur paie ou non une prime à la croissance pour ce titre).

Pour apprécier la valeur d'un titre par rapport à son prix actuel, notre Evaluation combine plusieurs critères :

- le prix du titre
- les prévisions bénéficiaires
- la croissance projetée des bénéfices
- les dividendes

La combinaison de ces critères permet de donner une appréciation de la société.

Nous proposons 5 appréciations, qui vont de fortement sous-évaluée à fortement surévaluée .

Étoiles

Le système de classement des titres adopté par theScreener.com, qui emploie des étoiles, est conçu pour vous permettre d'identifier à la fois rapidement et facilement des titres de premier choix.

Ce système de classement simple attribue des étoiles comme suit :

- Tend. rév. bén. = ★★★★★
- Evaluation = ★★★★★
- Tend. tech. MT = ★★★★★
- Perf. relative 4 semaines > 1% = ★★★★★

Par conséquent, un titre peut totaliser un maximum de quatre étoiles.

Le rating le plus faible qu'un titre puisse obtenir est zéro étoile.

Une fois acquises, un titre conserve ses étoiles jusqu'à ce que :

- Tend. rév. bén. devienne négative
- Evaluation devienne négative
- Tend. tech. MT devienne négative
- Perf. relative 4 semaines. Passe au-dessous de -1% (<-1%)

Div.

Il s'agit du dividende en % estimé pour les 12 prochains mois.

Bien que présentant un même chiffre, le dividende peut afficher 4 couleurs selon la couverture des bénéfices:

- 0%, pas de dividende
- 4%, les dividendes sont couverts (entre 0% et 40% des bénéfices)
- 4%, les dividendes représentent entre 40% et 70% des bénéfices
- 4%, les dividendes sont supérieurs à 70% des bénéfices, ce qui implique que la couverture des dividendes n'est pas garantie.

Tend. Rev. Bén.

Le symbole indique que les analystes ont revu significativement à la hausse leurs estimations bénéficiaires établies 7 semaines plus tôt (Rév. bén. 7 sem. > 1%). A l'inverse, le symbole indique que les analystes ont revu significativement à la baisse leurs estimations comparativement à leur position 7 semaines plus tôt (Rév. bén. 7 sem. < -1%). Lorsque les révisions bénéficiaires (Rév. bén. 7 sem.) se situent entre +1% et -1%, la tendance est considérée comme neutre .

Le symbole indique que les dernières révisions significatives étaient en tendance positive. Le symbole indique que les dernières révisions significatives étaient en tendance négative.

Rév. Bén. 7 sem

Cette abréviation vaut pour Révisions des bénéfices par action sur 7 semaines. Cette colonne indique la valeur de ces révisions bénéficiaires. Un chiffre de 2,8 implique que les analystes, comparativement à leur position 7 semaines plus tôt, ont révisé leurs estimations à la hausse de 2,8%. Réciproquement, un chiffre négatif indiquerait que leurs estimations de croissance bénéficiaire auraient été revues à la baisse.

Ratio Croiss./PE

Ce critère est la base de notre Evaluation. Il s'agit de la croissance estimée des bénéfices futurs (Croiss. LT) augmentée du dividende en % puis divisée par le PE futur estimé (PE à long terme).

PE LT

Il s'agit du rapport entre le prix (P) et les bénéfices futurs estimés à long terme.

Croiss. LT

Il s'agit du taux de croissance estimé annuel des bénéfices à long terme (2 à 3 ans).

Tend. Tech. MT

La Tend. tech. MT indique la tendance actuelle, positive ou négative , et le Point de renversement technique indique jusqu'à quel prix cette tendance reste valable.

Lorsque le prix se situe entre 1,75% au-dessus ou au-dessous du Point de renversement technique, la tendance est considérée comme neutre .

La Tend. tech. MT s'inverse lorsque le prix casse cette zone neutre de +1,75%.

Le symbole indique que la dernière Tend. tech. MT significative était positive.

Le symbole indique que la dernière Tend. tech. MT significative était négative.

Performance (relative) 4 semaines

Ce chiffre, ajusté des dividendes, mesure la performance d'un titre par rapport à son indice national (comparativement à la situation 4 semaines plus tôt). Dans le cas d'un indice, il s'agit de la performance nette sur 4 semaines

Bad News Factor

Pour déterminer le "Bad News Factor" c'est la baisse d'un titre dans des marchés ascendants qui est mesurée. Dans cette analyse purement objective, les véritables raisons d'un tel comportement du titre importe peu. Si le cours d'une valeur baisse pendant que son indice de référence monte, il est considéré que la performance du titre est affectée par une mauvaise nouvelle - d'où le nom, "Bad News Factor".

Sur une base bi-hebdomadaire, les mouvements d'un titre sur une période de 52 semaines glissantes sont mesurés. Chaque fois qu'une valeur baisse pendant que son indice de référence monte, le pourcentage de différence est calculé, intégré à une moyenne annuelle et exprimé en points de base.

- Plus haut est le "Bad News Factor", plus le titre était sensible aux mauvaises nouvelles.

- Plus bas est le "Bad News Factor", moins le titre était sensible aux mauvaises nouvelles.

Bear Market Factor

Pour déterminer le "Bear Market Factor", nous analysons le comportement d'un titre dans les marchés baissiers, d'où le nom, "Bear Market Factor".

Le "Bear Market Factor" exprime en point de base la différence moyenne entre les mouvements du prix de l'action et ceux du marché de référence; cette mesure est effectuée sur 52 semaines glissantes en intervalle bi-hebdomadaire et uniquement lors des séances boursières de l'indice.

Plus le "Bear Market Factor" est élevé, plus la valeur augmente les baisses de marchés.

Un "Bear Market Factor" très négatif signifie que le titre est plus résistant aux pertes dans les marchés baissiers.

Sensibilité

L'évolution du prix des actions est généralement très volatile et peut entraîner une perte totale. Basée sur leur comportement historique, les actions sont classées par niveau de sensibilité. Ces niveaux de sensibilité sont à considérer uniquement en comparaison historique et par rapport à d'autres actions. Retenez que même notées « low sensitivity » (sensibilité faible), les actions restent des investissements à haut risque et peuvent perdre jusqu'à la totalité de leur valeur; les comportements passés ne préjugent pas des performances futures et ne sont pas constants dans le temps.

La "Sensibilité" est déterminée en mesurant le "Bear Market Factor" et le "Bad News Factor" contre son indice de référence.

Il y a trois types de "Sensibilité" :

- Le niveau "Sensibilité faible" où les points sont représentés sur des niveaux plus bas que le point moyen de la référence monde.
- Le niveau "Sensibilité moyenne" où les points sont représentés sur des niveaux plus hauts que le point moyen de la référence monde, mais plus bas qu'une déviation standard.
- Le niveau "Sensibilité élevé" où les points sont représentés sur des niveaux plus haut qu'une déviation standard.

Volatilité 12 M

La volatilité mesure les amplitudes de mouvement haussier et baissier d'un titre ou d'un indice. La volatilité 12 M indique la volatilité moyenne pendant les derniers 12 mois.

% de titres à la hausse

Il s'agit du pourcentage de titres, composant un indice, qui ont une Tendance Technique à moyen terme positive. A titre d'exemple, si l'agrégat Technology / World, qui est composé de 458 titres, affiche 8% de titres en tendance haussière, cela signifie que 38 titres au sein de cet agrégat ont une Tendance technique à moyen terme positive.

Beta

Le Beta est souvent utilisé comme mesure de sensibilité. Lorsqu'il est plus grand que 100, cela signifie qu'un titre est plus volatil que son indice de référence.

Corrélation

La corrélation est le degré de similitude de fluctuation d'un titre par rapport à son indice de référence. Il s'agit en fait du % de mouvements expliqués par le mouvement de l'indice.

Avertissement:

ce rapport vous est proposé à titre d'information uniquement et ne constitue ni ne contient aucune incitation, recommandation ou offre d'achat ou de cession de quelque valeur mobilière que ce soit. Ce rapport a été établi à partir de sources que nous estimons dignes de foi mais n'offre aucune garantie quant à l'exactitude et à l'exhaustivité des informations, appréciations et indications de prix qu'il contient. Les performances passées ne préjugent pas des performances futures.

Si la monnaie d'investissement diffère de la monnaie de l'instrument d'investissement, les fluctuations monétaires peuvent avoir une forte influence sur la performance de l'instrument d'investissement, de sorte que la performance peut être sensiblement supérieure ou inférieure.

Plus d'informations : www.thescreener.com/fr/home/method/

Price data, financial ratios and earnings estimates provided by REFINITIV